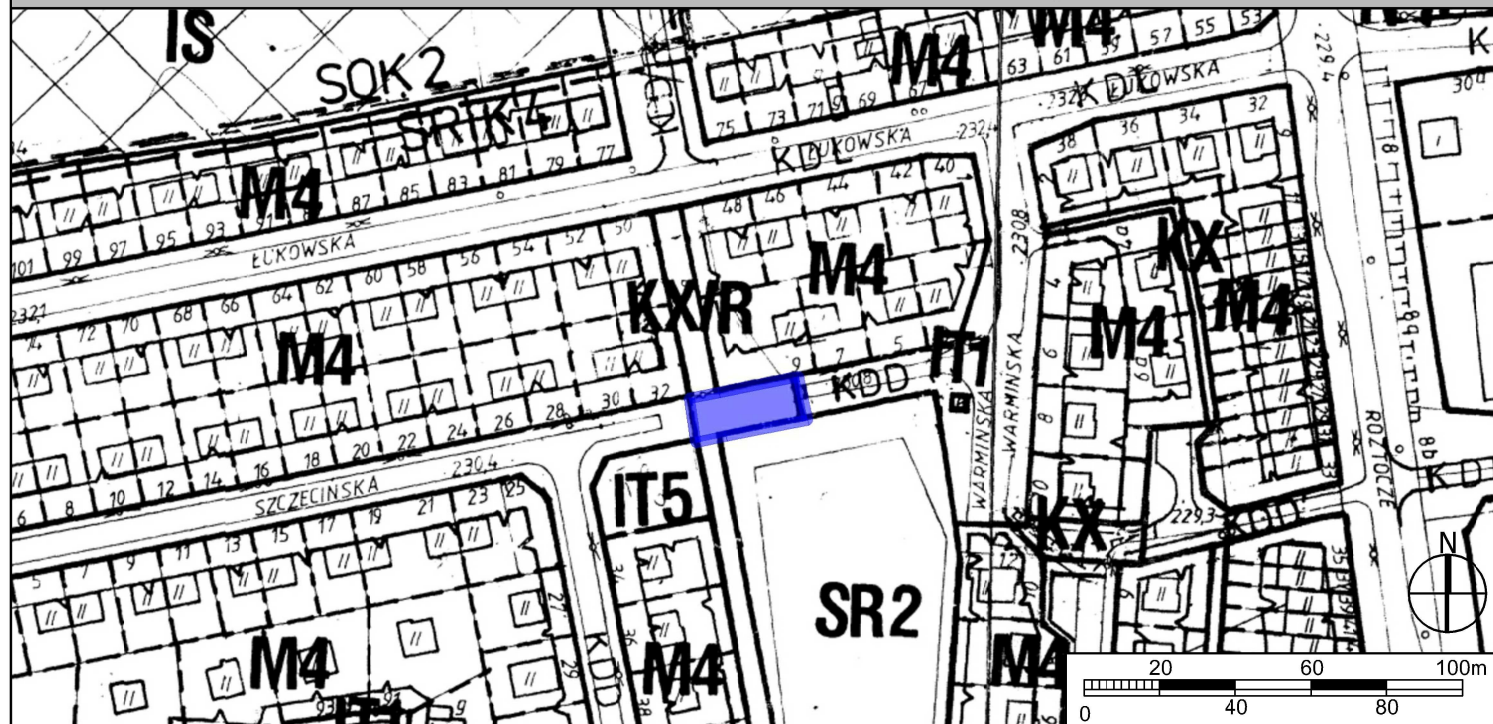


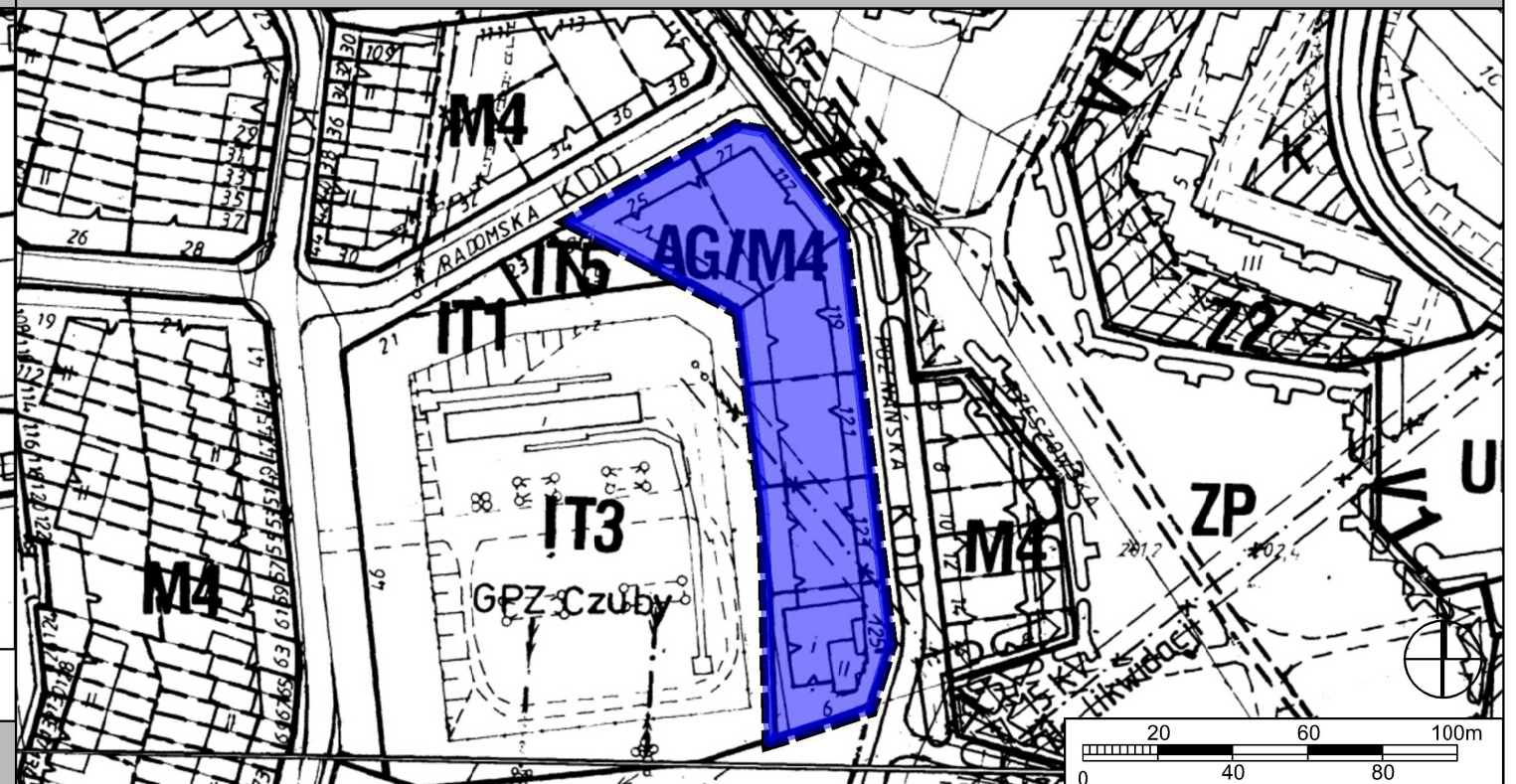


GRANICE PROJEKTÓW ZMIAN MIEJSCOWYCH PLANÓW ZAGOSPODAROWANIA PRZESTRZENNEGO WYKŁADANYCH DO WGLĄDU PUBLICZNEGO W DNIACH OD 8 GRUDNIA DO 31 GRUDNIA 2021 R.

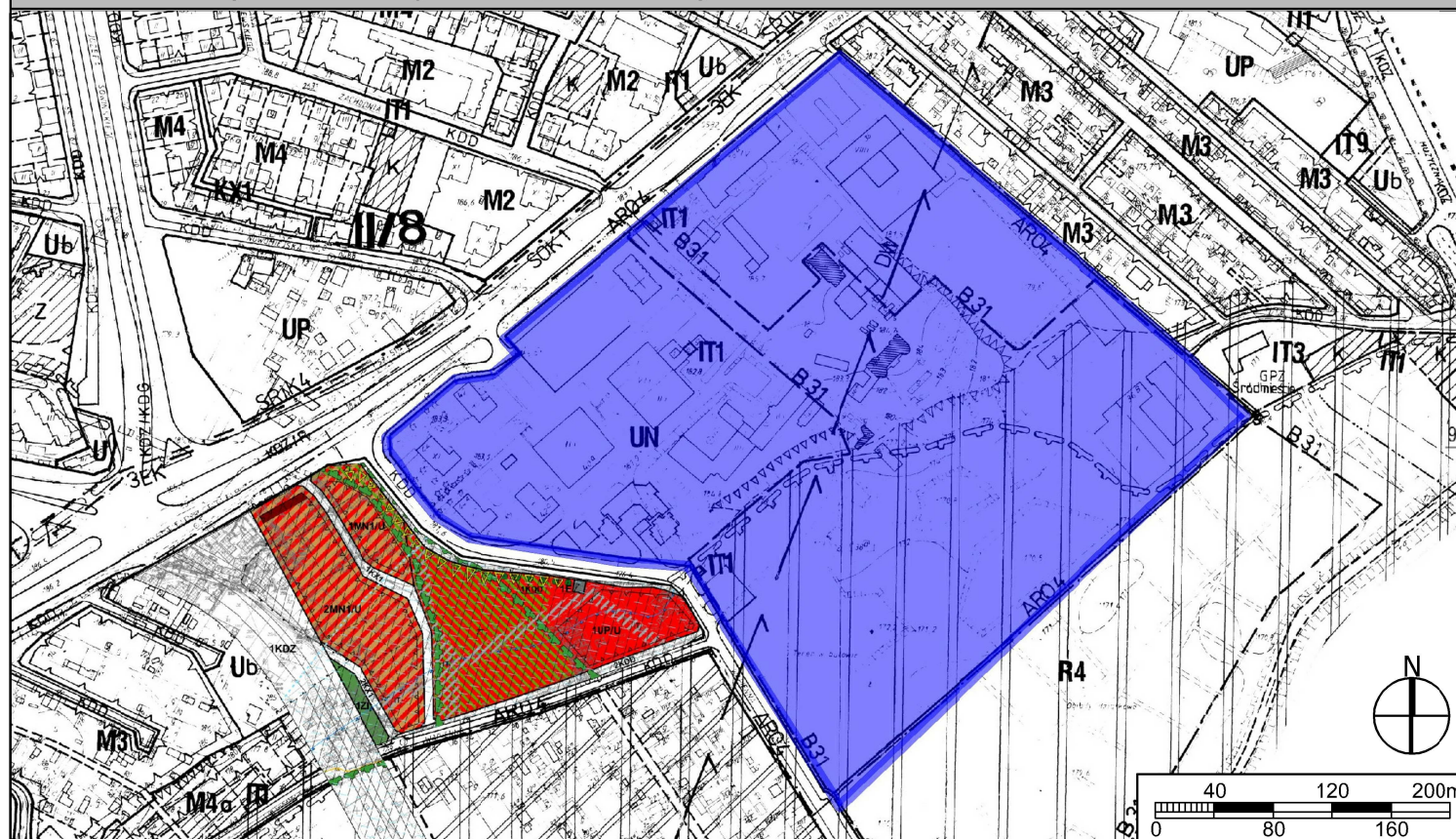
rejon ulicy Szczecińskiej



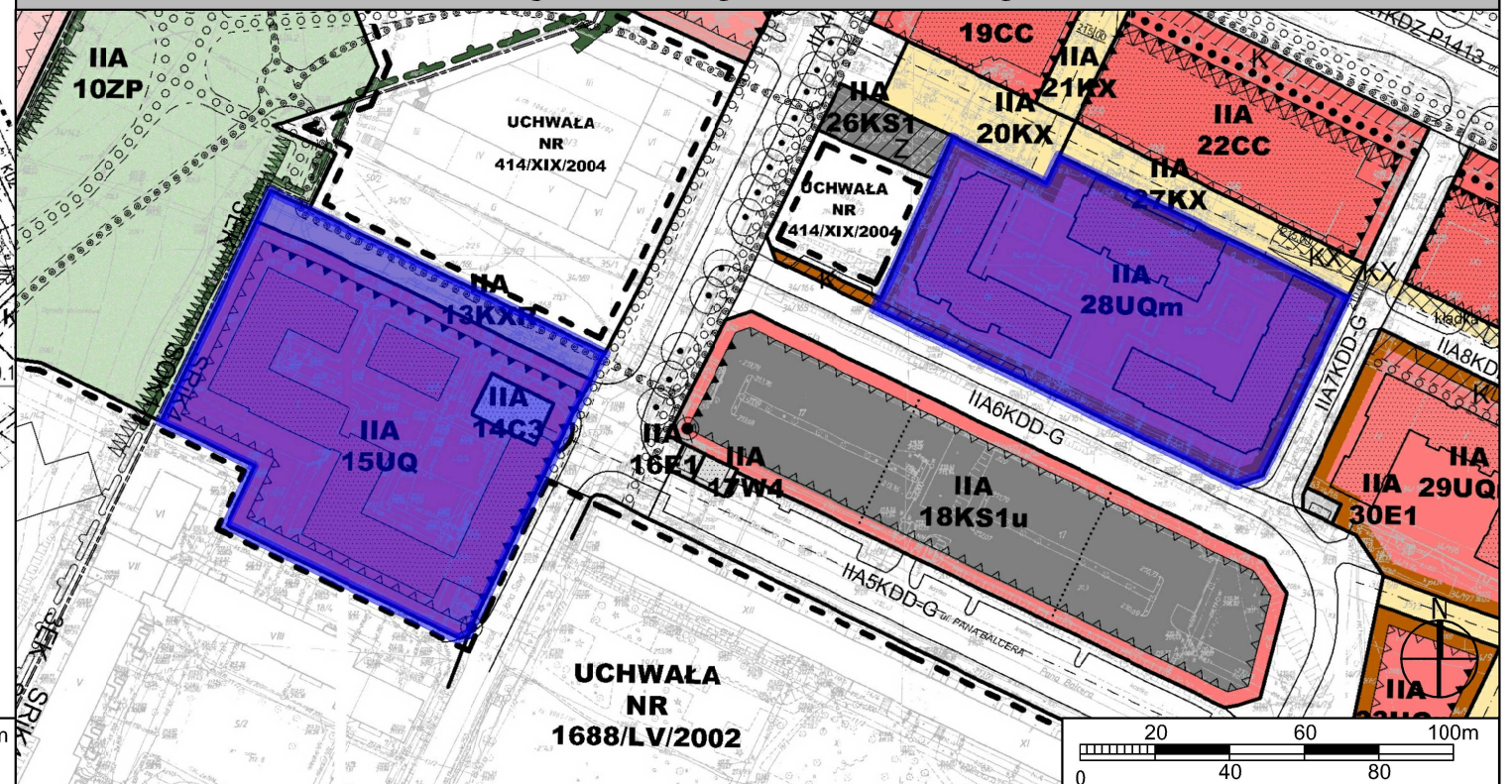
rejon ulicy Poznańskiej



rejon ulicy Wapiennej - Politechnika Lubelska



rejon ulicy Jana Sawy



granice projektów zmian miejscowych planów zagospodarowania przestrzennego