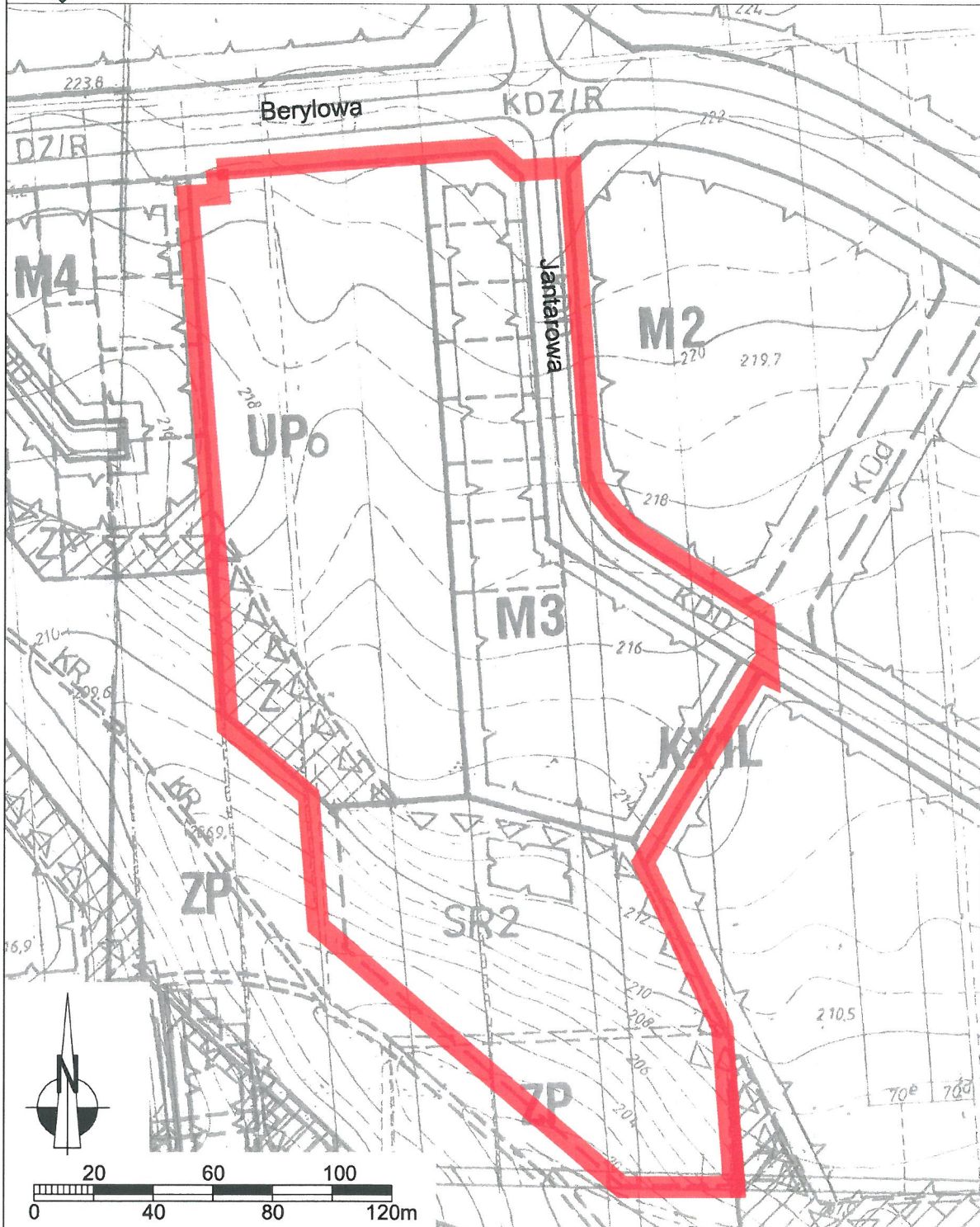




Załącznik graficzny do uchwały
Rady Miasta Lublin
Nr 1075/XLI/2014
z dnia 15 maja 2014 r.



granica obszaru objętego przystąpieniem
do sporządzenia zmiany m.p.z.p.

PRZEWODNICZĄCY
RADY MIASTA LUBLIN

Piotr Kowalczyk