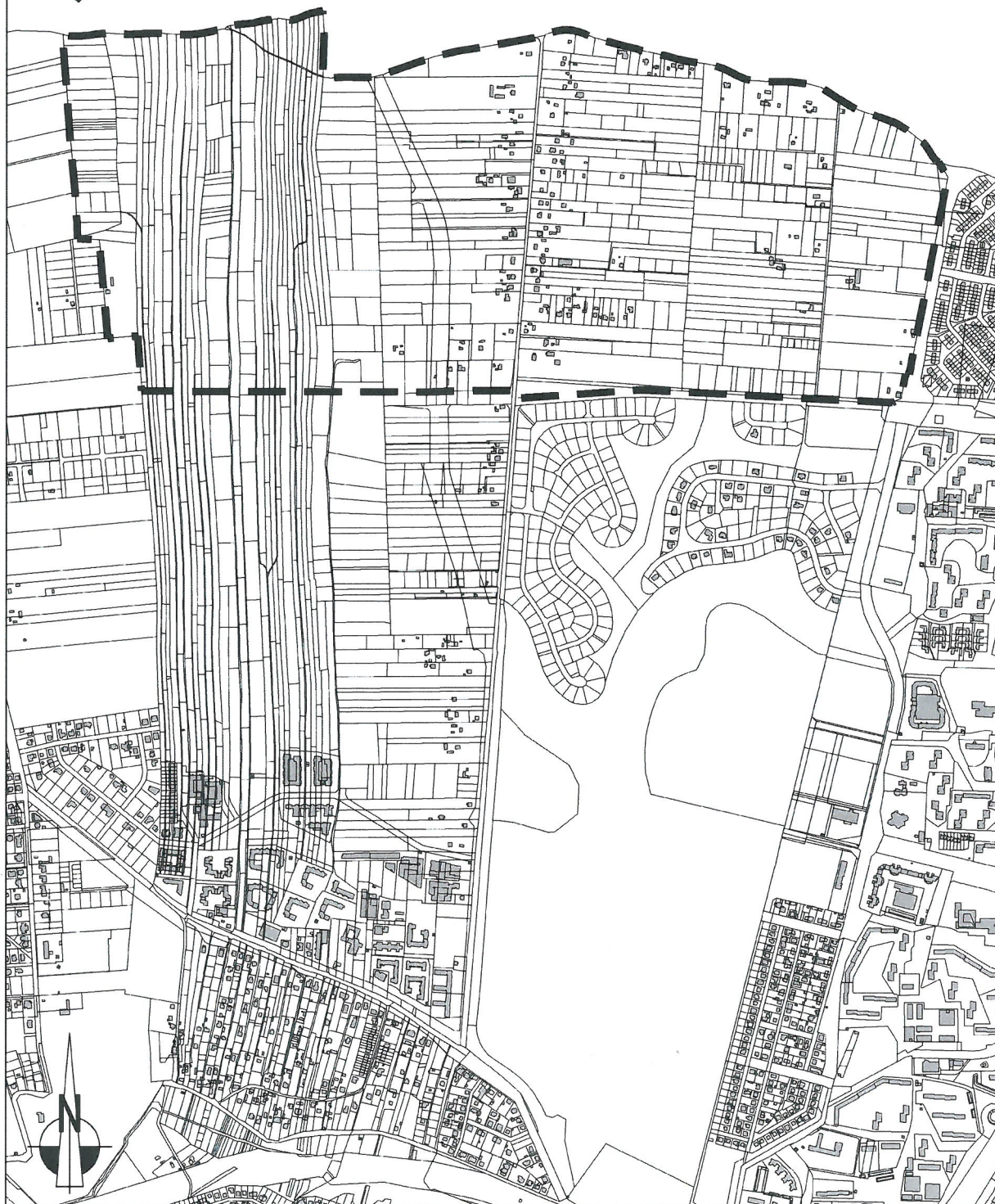




Załącznik graficzny do uchwały  
Rady Miasta Lublin  
Nr 810/XXXII/2013  
z dnia 27 czerwca 2013 r.



— — granica obszaru objętego przystąpieniem do sporządzenia m.p.z.p.

PRZEWODNICZĄCY  
RADY MIASTA LUBLIN

*Emilia Kowalczyk*