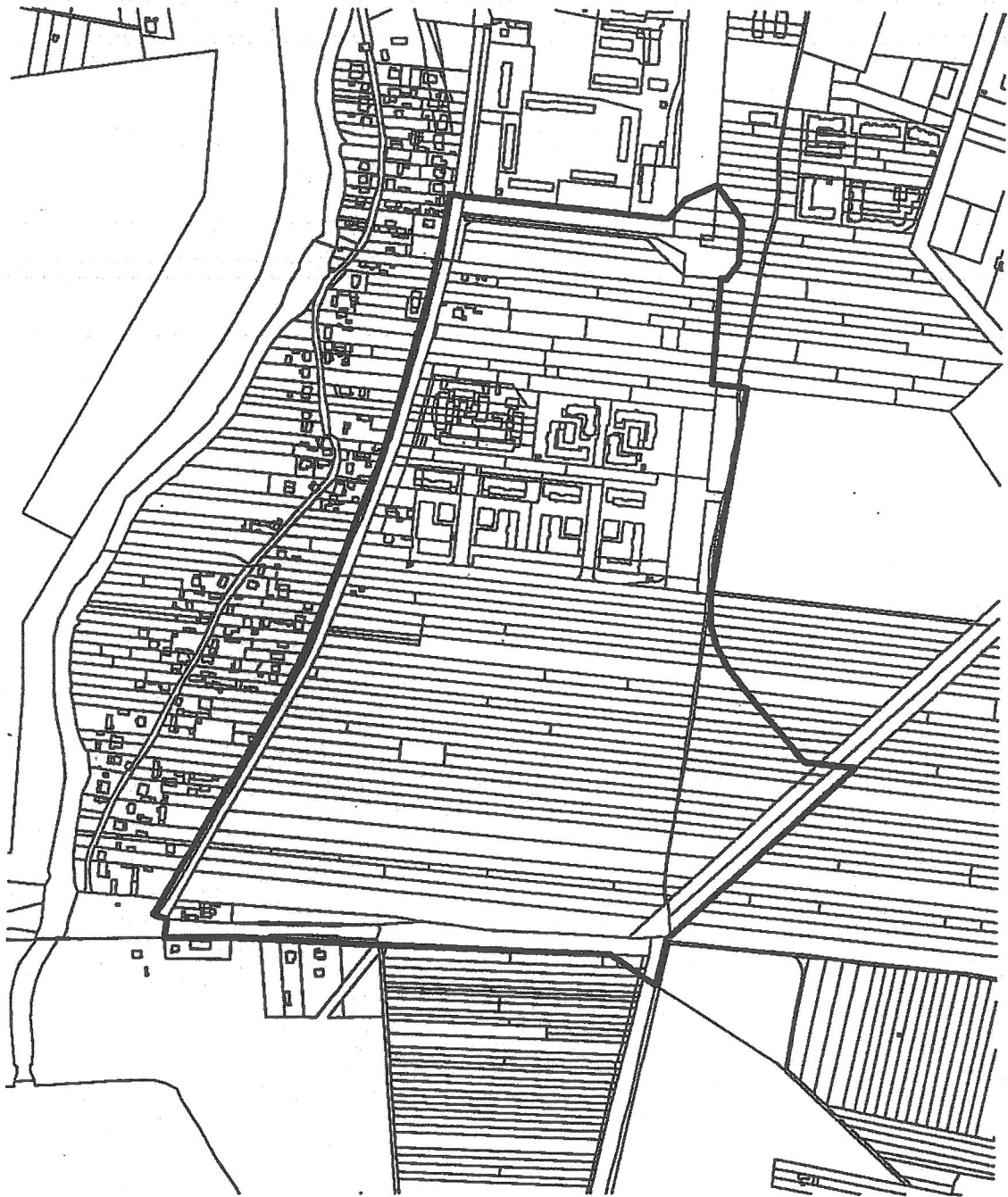


Załącznik graficzny  
do uchwały nr 1248/XLVI/2010  
Rady Miasta Lublin  
z dnia 4 listopada 2010 r.



STĘPCA DYREKTORA  
Wydziału Planowania  
*[Signature]*  
inż. arch. Małgorzata Żurkowska

Zastępca Prezidenta Miasta Lublin

*[Signature]*  
dr Krzysztof Żuk

PRZEWODNICZĄCY  
RADY MIASTA LUBLIN  
*[Signature]*  
Piotr Kowalczyk