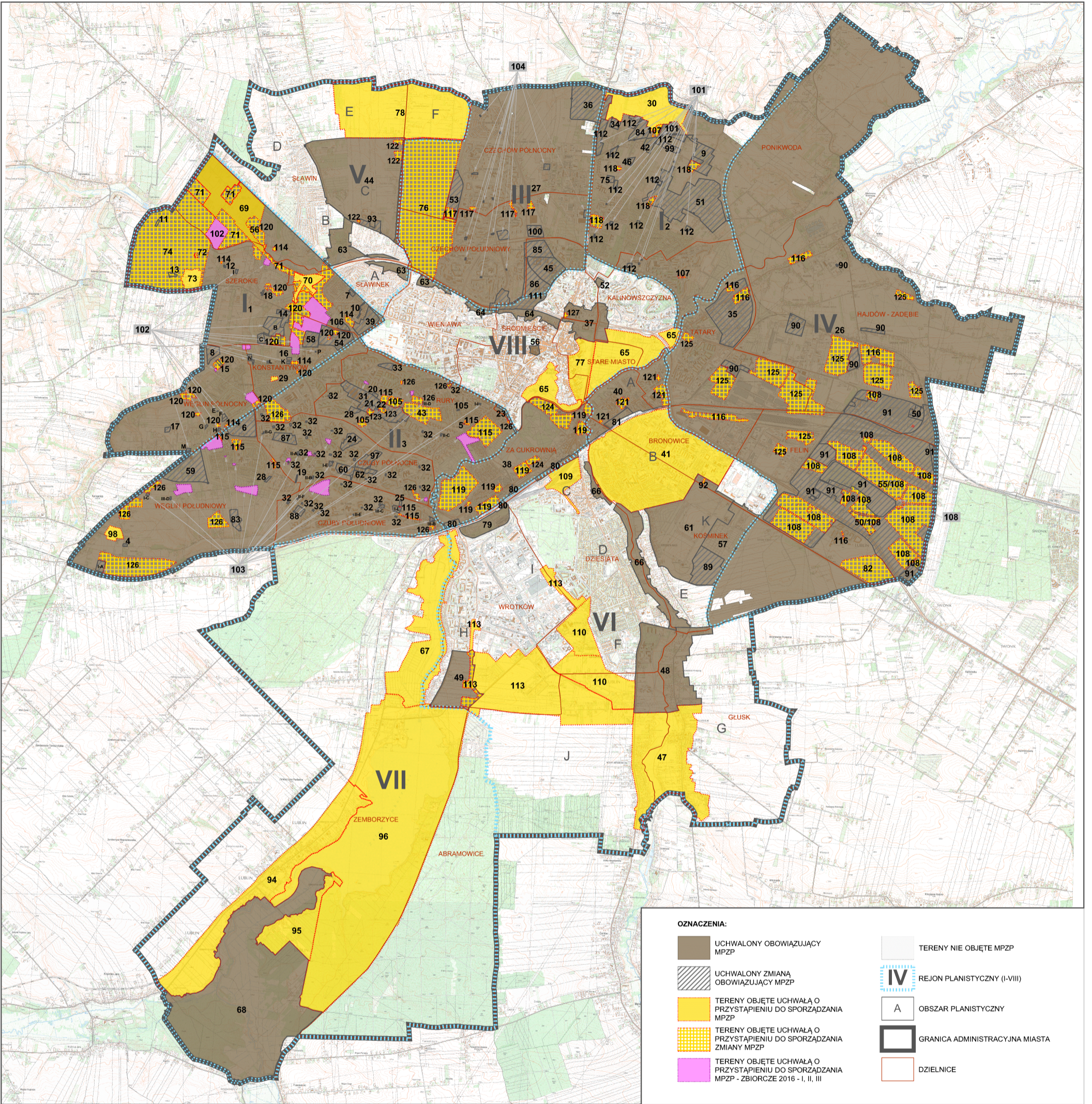


MIASTO LUBLIN

STAN PLANISTYCZNY - IV KWARTAŁ 2019 r.

SKALA POGLĄDOWA



- OZNACZENIA:**
- UCHWAŁONY OBLIGUJĄCY MPZP
 - UCHWAŁONY ZMIANĄ OBLIGUJĄCY MPZP
 - TERENY OBJĘTE UCHWAŁĄ O PRZYSTĄPIENIU DO SPORZĄDZANIA MPZP
 - TERENY OBJĘTE UCHWAŁĄ O PRZYSTĄPIENIU DO SPORZĄDZANIA MPZP
 - TERENY NIE OBJĘTE MPZP
 - REJON PLANISTYCZNY (I-VIII)
 - OBSZAR PLANISTYCZNY
 - GRANICA ADMINISTRACYJNA MIASTA
 - DZIELNICE

LP.	REJON / NAZWA MPZP	PRZYSTĄPIENIE NR. UCHWAŁY	UCHWALENIE NR. UCHWAŁY
1	I ZACHÓD	413/XXXIX/1996	164/III/2002
2	I WŚCHÓD	413/XXXIX/1996	168/IV/2002
3	II	413/XXXIX/1996	183/VII/2003
4	II/2	413/XXXIX/1996	183/VII/2003
5	II/3	413/XXXIX/1996	185/VIII/2003
6	II/12 - "TESCO/OBI"	413/XXXIX/1996	183/VII/2003
7	II/3	413/XXXIX/1996	185/VIII/2003
8	II/12 - "WOJCIECHOWSKA-LIPNIAK"	413/XXXIX/1996	185/VIII/2003
9	I/19 - "CZECZOWA"	413/XXXIX/1996	185/VIII/2003
10	II/4	413/XXXIX/1996	413/XX/2004
11	II/5	413/XXXIX/1996	413/XX/2004
12	II/7	413/XXXIX/1996	413/XX/2004
13	II/8	413/XXXIX/1996	413/XX/2004
14	II/10	413/XXXIX/1996	413/XX/2004
15	II/13	413/XXXIX/1996	413/XX/2004
16	II/14	413/XXXIX/1996	413/XX/2004
17	II/16	413/XXXIX/1996	413/XX/2004
18	II/22	413/XXXIX/1996	413/XX/2004
19	II/4	413/XXXIX/1996	414/XX/2004
20	II/5	413/XXXIX/1996	414/XX/2004
21	II/6	413/XXXIX/1996	414/XX/2004
22	II/7	413/XXXIX/1996	414/XX/2004
23	II/9 - "MUZYCZNA"	413/XXXIX/1996	414/XX/2004
24	II/10 - "RURY"	413/XXXIX/1996	414/XX/2004
25	II/11	413/XXXIX/1996	414/XX/2004
26	II/11	413/XXXIX/1996	628/XXIX/2005
27	III	413/XXXIX/1996	825/XXXIV/2005
28	II "POZNANSKA - WŁODYJOWSKIEGO"	337/XIV/2003	240/XIV/2011
29	II/15	454/XX/2004	
30	II/17	454/XX/2004	
31	II - "CENTRUM ŻANA"	599/XXVI/2005	196/XXIII/2007
32	II - "WYMIENNIKOWE" - 27 REJONÓW	1062/XLII/2006	394/XXII/2008
33	II - "ŚWIEZIAŃKI"	1062/XLII/2006	394/XXII/2008
34	II/6, II/9 - "KOSYNIERÓW"	91/III/2007	406/XX/2012
35	II/9 - "TURYSZCZNA"	92/III/2007	374/XXIII/2012
36	II III - "NASUTOWSKA"	488/XXV/2008	166/XI/2011
37	VIII - "PODZAMCZE"	490/XXV/2008	180/VI/2015
38	VIII - "PKP"	491/XXV/2008 ZM. 28/II/2014	1242/XLIX/2018
39	I - "ROGATKA WARSZAWSKA"	526/XXVI/2008	888/XXXIV/2013

40	VI A - "ŁĘCZYŃSKA"	651/XXIX/2009	1018/XXXIX/2014
41	VI B - "KOŚMINEK"	652/XXIX/2009 ZM. 551/XXII/2012 ZM. 88/III/2019	
42	I - "DOŻYŃKOWA - BŁUSZCZOWA"	683/XXXI/2009	1256/XLVI/2010
43	II B - "GLOBUS"	788/XXXI/2009	
44	VC - "SŁAWIN"	920/XXXII/2009	661/XXVI/2012
45	III A - "SZPITAL"	939/XXXIII/2009	471/XVIII/2016
46	I - "CYPRYŚOWA - BŁUSZCZOWA"	1180/XLVI/2010	886/XXXIV/2013
47	VI G - "GŁUSK PD"	1229/XLVI/2010	
48	VI G - "GŁUSK PN"	1230/XLVI/2010	441/XXVII/2016
49	VII - "WROTKÓW POŁUDNIOWY"	1248/XLVI/2010	550/XXIII/2012
50	IV - "SPECJALNA STREFA EKONOMICZNA" zmiana częściowa - 2 REJONY	122/X/2011	405/XIX/2012
51	II/20 - "TRZESNIOWSKA"	123/X/2011	530/XX/2016
52	VIII - "UNICKA-WALECZNYCH"	169/XI/2011	439/XX/2012
53	III - "KONCERTOWA"	302/XVI/2011	468/XX/2012
54	I - "MPK"	437/XX/2012	811/XXXII/2013
55	IV - "SPECJALNA STREFA EKONOMICZNA" zmiana częściowa	438/XX/2012	586/XXIV/2012
56	VIII - "KAPUCYŃSKA"	545/XXIII/2012	72/VI/2015
57	VI - "CENTRARZ KOMUNALNY"	546/XXIII/2012	889/XXXIV/2013
58	I - "WOJCIECHOWSKA"	547/XXIII/2012	1045/XL/2014
59	II - "GĘŚIĄ"	548/XXIII/2012	951/XXXVIII/2014
60	II - "MATKI TERESY"	549/XXIII/2012	1044/XL/2014
61	VI - "POINIK PAMIĘĆ"	552/XXIII/2012	1134/XLIII/2014
62	II - "WATYKAŃSKA"	587/XXIV/2012	1043/XL/2014
63	"DOLINY I - CZECZOWKA" - 3 REJONY	588/XXIV/2012	1150/XLVI/2018
64	"DOLINY I - CZECZOWKA ŚRÓDMIEŚCIE" - 2 REJONY	589/XXIV/2012	223/VI/2019
65	"DOLINY II - PODZAMCZE" - 3 REJONY	590/XXIV/2012	
66	"DOLINY IV - CZERNIEJÓWKA" - 2 REJONY	591/XXIV/2012	224/VI/2019
67	"DOLINY V - BYSTRZYCA WROTKÓW"	592/XXIV/2012	
68	"DOLINY VI - BYSTRZYCA ZEMBORZYCE"	593/XXIV/2012	470/XVIII/2016
69	II/1	594/XXIV/2012	
70	II/2	594/XXIV/2012	
71	I - "SOLIDARNOSCI" - 4 REJONY	594/XXIV/2012	
72	1/6	595/XXIV/2012	

73	I/19	595/XXIV/2012	
74	I - "SZEROKIE"	595/XXIV/2012	
75	I - "BIELSKIEGO-CZUMY"	627/XXVI/2012	217/VIII/2015
76	III - "GÓRKI CZECZOWSKIE"	662/XXVI/2012	
77	VIII - "BŁONIA POD ZAMKIEM"	809/XXIII/2013	
78	IV - "ZELWEROWICZA"	810/XXIII/2013	
79	VI - "DIAMENTOWA"	887/XXVII/2013	350/XIII/2015
80	VIII - "PKP TER. KOLEJOWE" - 4 REJONY	29/II/2014	17/II/2018
81	VIA - "ŁĘCZYŃSKA MAŁA"	1019/XXXIX/2014	27/III/2014
82	IV - "WITOSA"	1074/XL/2014	
83	II - "BERYLÓWA"	1075/XL/2014	287/X/2015
84	I - "DOŻYŃKOWA/GOZDZIKOWA"	1111/XLIII/2014	1111/XLIII/2018
85	III - "SZELIGOWSKIEGO"	1113/XLIII/2014	440/XXVII/2016
86	III - "POLNOCA/JACZEWSKIEGO"	1114/XLIII/2014	624/XXIII/2017
87	II - "HETMAŃSKA"	1159/XLVI/2014	1151/XLVI/2018
88	II - "BURSZYNOWA"	1161/XLVI/2014	604/XXIII/2016
89	VI - "CEMENTARZ NA MAJDAŃKU"	73/IV/2015	709/XXVII/2017
90	IV - "CZĘŚĆ IV" - 5 REJONÓW	218/VI/2015	779/XXXI/2017
91	IV - "SSE" - 6 REJONÓW	219/VI/2015	16/II/2018
92	VI - "MAJDAŃEK"	219/VI/2015	326/IX/2019
93	V - "WILLOWA"	219/VI/2015	529/XX/2016
94	VII - "ZEMBORZYCE"	286/IX/2015	
95	VII - "ZEMBORZYCE"	286/IX/2015	
96	VII - "ZEMBORZYCE"	286/IX/2015	
97	II - "JUTRZENKI"	318/XI/2015	1112/XLVI/2018
98	II - "BELŻCZANKA"	400/XX/2016	
99	I - "MAJERANKOWA"	401/XX/2016	708/XXVIII/2017
100	III - "ORANGE - AL. M. SMORAWIŃSKIEGO"	402/XX/2016	1108/XLVI/2018
101	I - "POLNOCA - WSCHODNIA" - 18 REJONÓW	531/XX/2016	
102	I - "ZACHODNIA" - 19 REJONÓW	532/XX/2016	

103	II - 28 REJONÓW	533/XX/2016	III G - 80/III/2019 III G - 81/III/2019 III G - 82/III/2019 III G - 83/III/2019 III G - 84/III/2019 III G - 85/III/2019 III G - 86/III/2019 III G - 87/III/2019 III G - 88/III/2019 III G - 89/III/2019 III G - 90/III/2019
104	III - 13 REJONÓW	534/XX/2016	1108/XLVI/2018 1110/XLVI/2018 324/IX/2019
105	II - "JANA SAWY" - 3 REJONY	627/XXIV/2016	91/III/2019
106	I - "WOMP"	663/XXXV/2017	1024/XXXIX/2018
107	I - "JALOWCOWA/NIEPODLEGŁOŚĆ"	691/XXV/2017	
108	IV - "SPECJALNA STREFA EKONOMICZNA" zmiana częściowa - 18 REJONÓW	710/XXVIII/2017	
109	VI - "NOWY ŚWIĄT/WOJENNA"	780/XXXI/2017	
110	VI - "ZEMBORZYCA/ABRAMOWICKA" - 2 REJONY	968/XXXVII/2017	
111	III - "POLNOCA/JACZEWSKIEGO"	996/XXXVIII/2017	89/III/2019
112	I - "POLNOCA/WSCHODNIA" - 11 REJONÓW	997/XXXVIII/2017	323/IX/2019
113	VI - "ZEMBORZYCA" / VII - 4 REJONY	998/XXXVIII/2017	
114	I - "ZACHODNIA" - 5 REJONÓW	1107/XLIV/2018	
115	II - 8 REJONÓW	1148/XLVI/2018	
116	IV I/IV - 5 REJONÓW	1149/XLVI/2018	
117	III - 4 REJONY	76/III/2019	
118	I - "POLNOCA/WSCHODNIA" - 4 REJONY	77/III/2019	
119	II - "ZA CUKROWNIA" - 7 REJONÓW	78/III/2019	
120	I - "ZACHODNIA" - 13 REJONÓW	79/III/2019	
121	VI - "ŁĘCZYŃSKA - BRONOWICE" - 4 REJONY	121/VI/2019	
122	V - "WILLOWA/ŚLAWINKOWSKA/POLIGONOWA" - 3 REJONY	219/VI/2019	
123	II - "CENTRUM ŻANA - JANA SAWY" - 2 REJONY	220/VI/2019	
124	VII - "DWORCOWA/ŚLAWINKOWSKA/POLIGONOWA" - 3 REJONY	221/VI/2019	
125	IV - 11 REJONÓW	222/VI/2019	
126	II - 10 REJONÓW	276/VI/2019	
127	VIII - "LUBARTOWSKA - SOLIDARNOSCI"	282/VI/2019	

MPZP UCHWAŁONE MPZP W OPRACOWANIU