

MIASTO LUBLIN

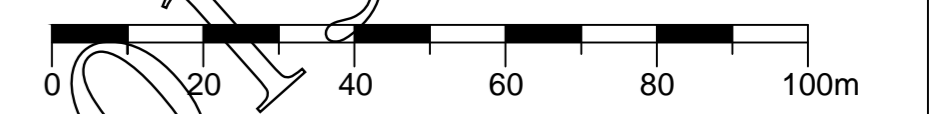
ZMIANA MIEJSCOWEGO PLANU ZAGOSPODAROWANIA PRZESTRZENNEGO MIASTA LUBLINA - CZĘŚĆ I

W OBSZARZE ZACHODNIM, CZĘŚĆ "A" - ROGATKA WARSZAWSKA

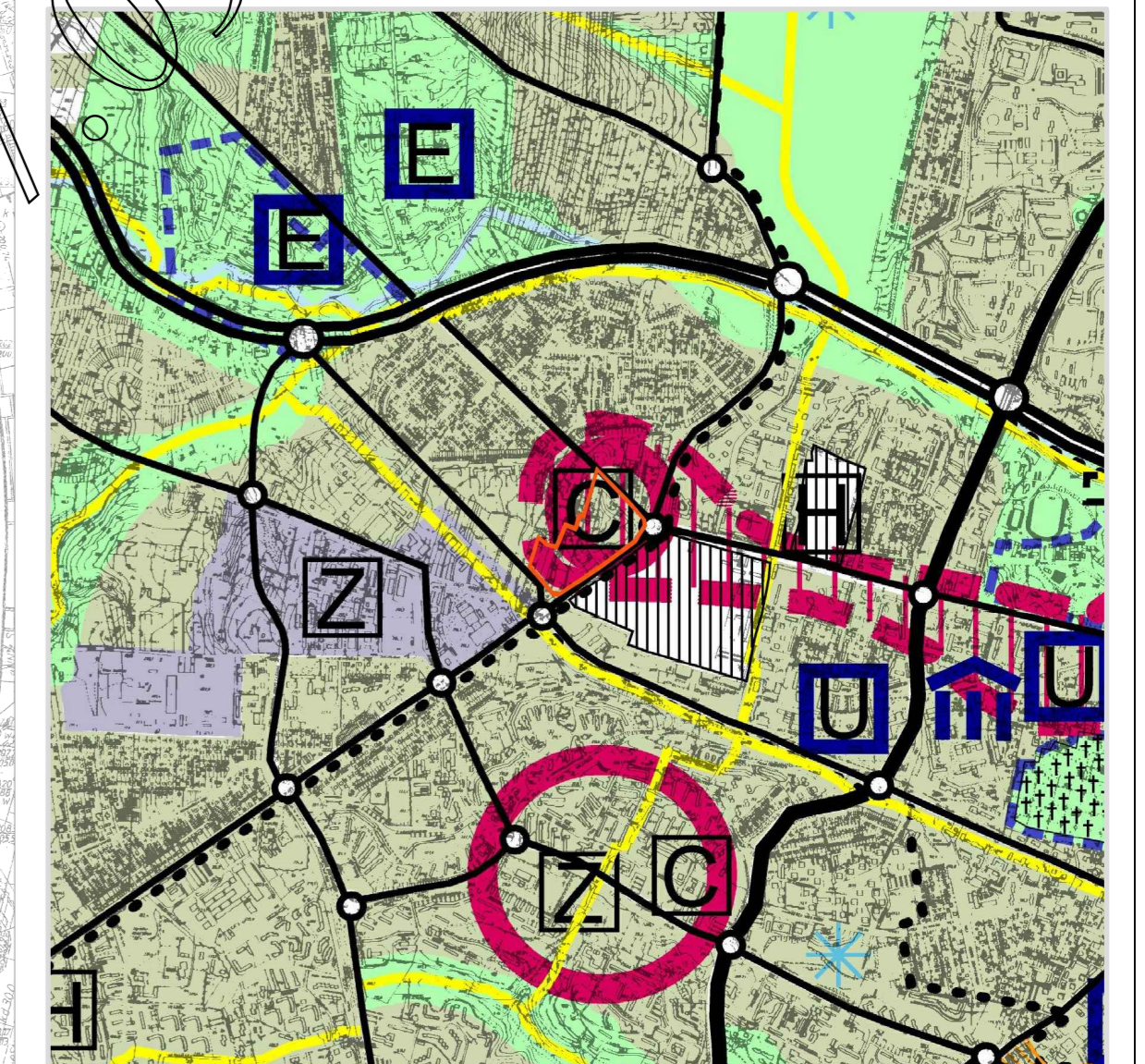
IDEOGRAM UZBROJENIA

WYŁOŻENIE DO PUBLICZNEGO WGLĄDU II w dniach 20.08.2013 r. - 17.09.2013 r.

SKALA 1:1000



WYRS ZE STUDIUM UWARUNKOWAŃ I KIERUNKÓW ZAGOSPODAROWANIA PRZESTRZENNEGO MIASTA LUBLINA SKALA 1:25000



OZNACZENIA

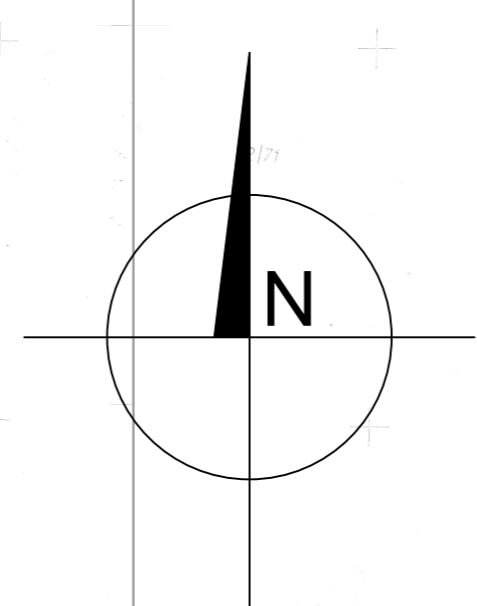
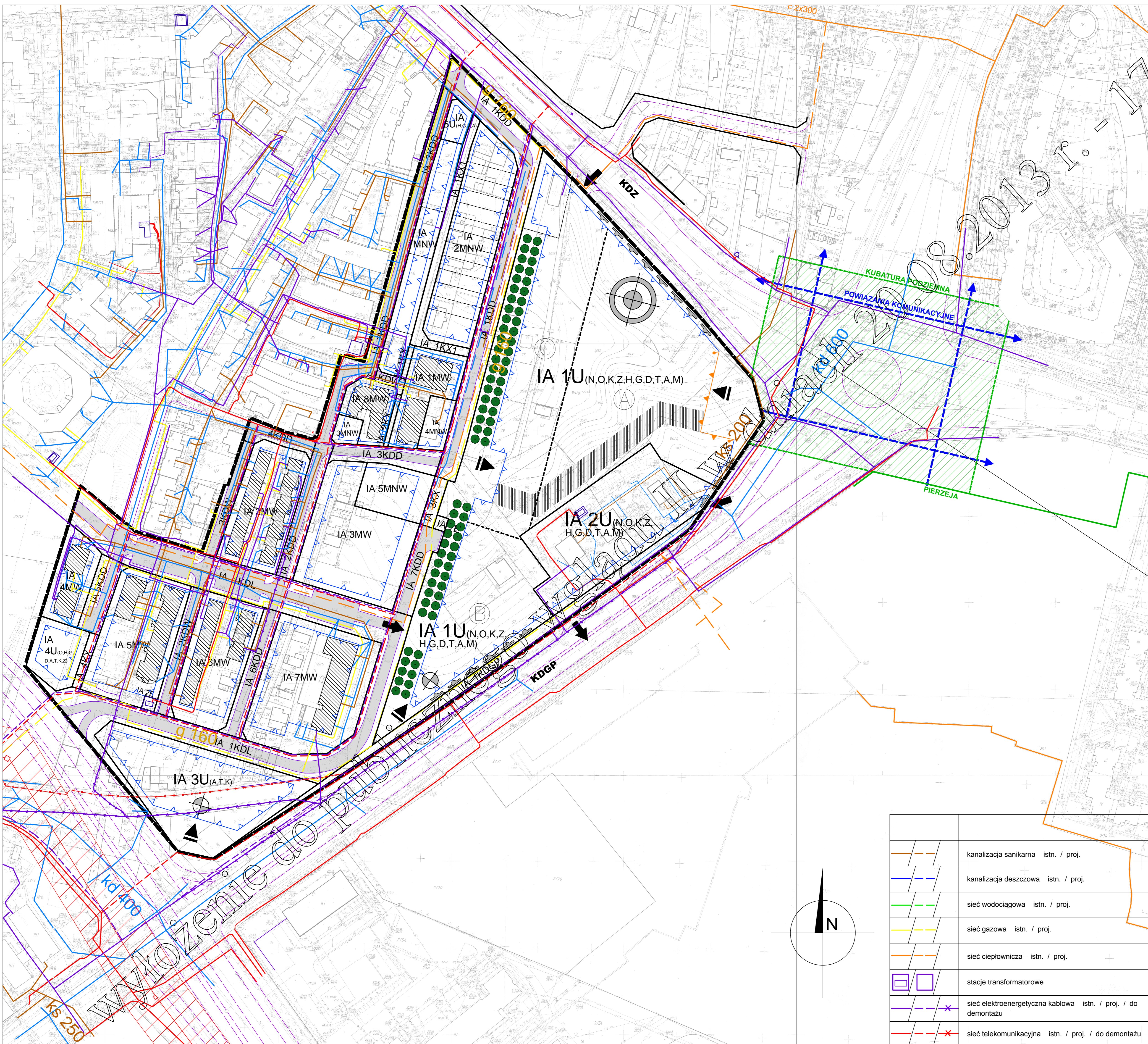
ELEMENTY STRUKTURY	PRZEWAŻAJĄCE FUNKCJE
— ulica główna	tereny intensywnej urbanizacji
FUNKCJE WYŻSZEGO RZĘDU	obszar rozwoju funkcji centrów miast
□ centra handlowo-usługowe	ośrodki usług ponadpodstawowych

USTALENIA OBOWIĄZUJĄCE

—	granice obszaru objętego planem
—	linia rozgraniczająca tereny o różnym przeznaczeniu i różnych zasadach zagospodarowania
—▲	obowiązująca linia zabudowy
—▲▲	nieprzekraczalna linia zabudowy
U	tereny zabudowy usługowej
MNW	tereny zabudowy mieszkaniowej mieszanej
MW	tereny zabudowy mieszkaniowej wielorodzinnej
E	tereny infrastruktury technicznej - elektroenergetyka
KX	tereny wydzielonych ciągów pieszych
KX1	tereny wydzielonych ciągów pieszo-jezdnych
KDW	tereny dróg wewnętrznych
KDL	tereny dróg publicznych - ulica lokalna
KDD	tereny dróg publicznych - ulica dojazdowa
Ⓐ	strefa wysokości zabudowy

USTALENIA INFORMACYJNE

▨	wyznaczone budynki istniejące
—	jezdnie
◀	główne wejścia do budynku
←	główne zjazdy na działkę
▨	przestrzeń otwarta
▨	lokalizacja usług w parterach budynku dostępnych z poziomu ulicy
—	proponowane linie podziału działek
●●●●	szpalery drzew
⊙	dominanta
⊙	akcent architektoniczny



—	kanalizacja sanitarna istn. / proj.
—	kanalizacja deszczowa istn. / proj.
—	sieć wodociągowa istn. / proj.
—	sieć gazowa istn. / proj.
—	sieć ciepłownicza istn. / proj.
□	stacje transformatorowe
—*	sieć elektroenergetyczna kablowa istn. / proj. / do demontażu
—*	sieć telekomunikacyjna istn. / proj. / do demontażu