



## PROJEKT

ZMIANY MIEJSCOWEGO PLANU ZAGOSPODAROWANIA  
PRZESTRZENNEGO MIASTA LUBLIN – CZĘŚĆ II, DLA OBSZARU  
POŁOŻONEGO W REJONIE ULIC:

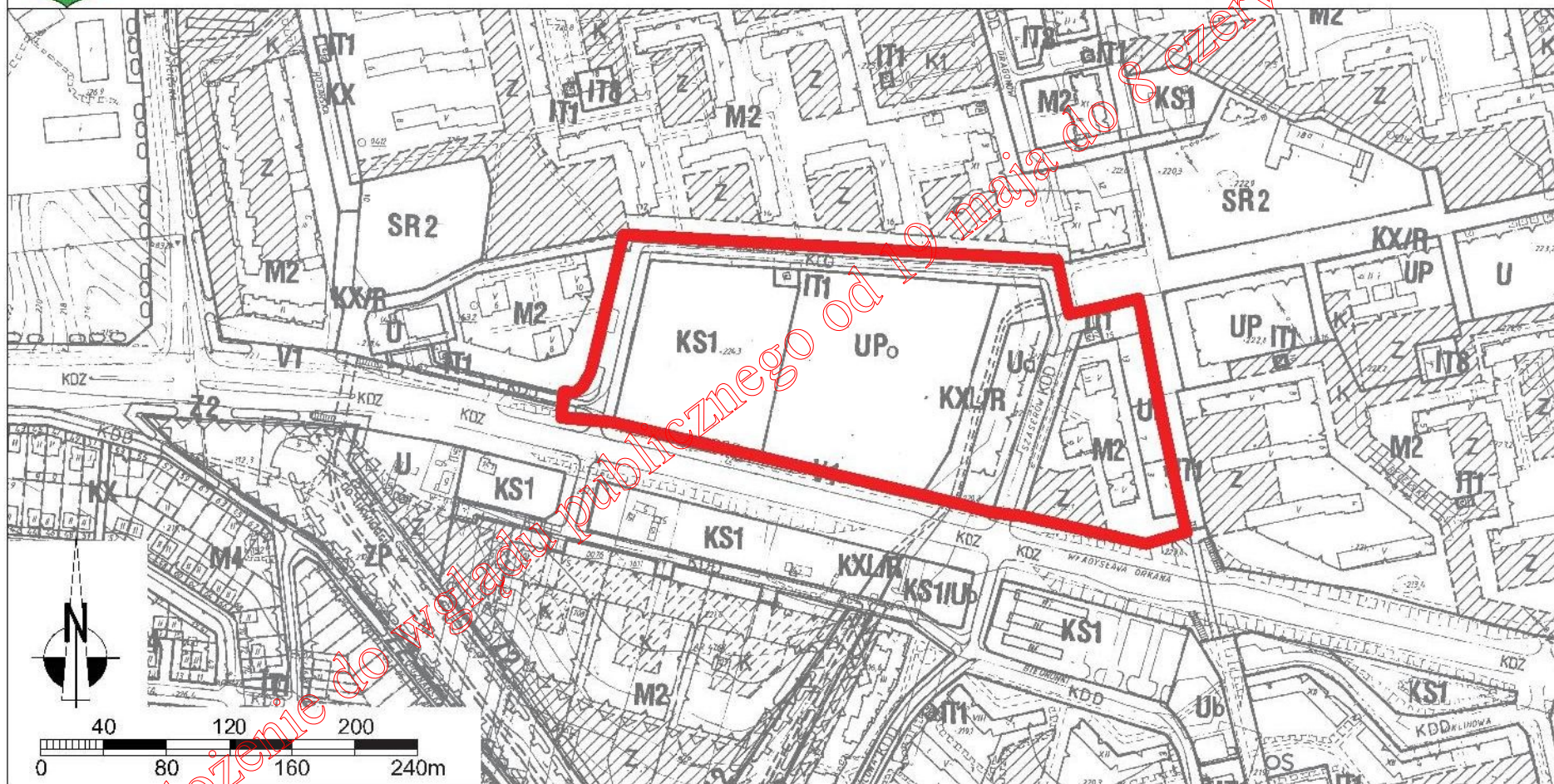
**W. ORKANA, HETMAŃSKIEJ, SZASERÓW**


I wyłożenie do wglądu publicznego od 19 maja do 6 czerwca 2017 r.

30 maja 2017r.



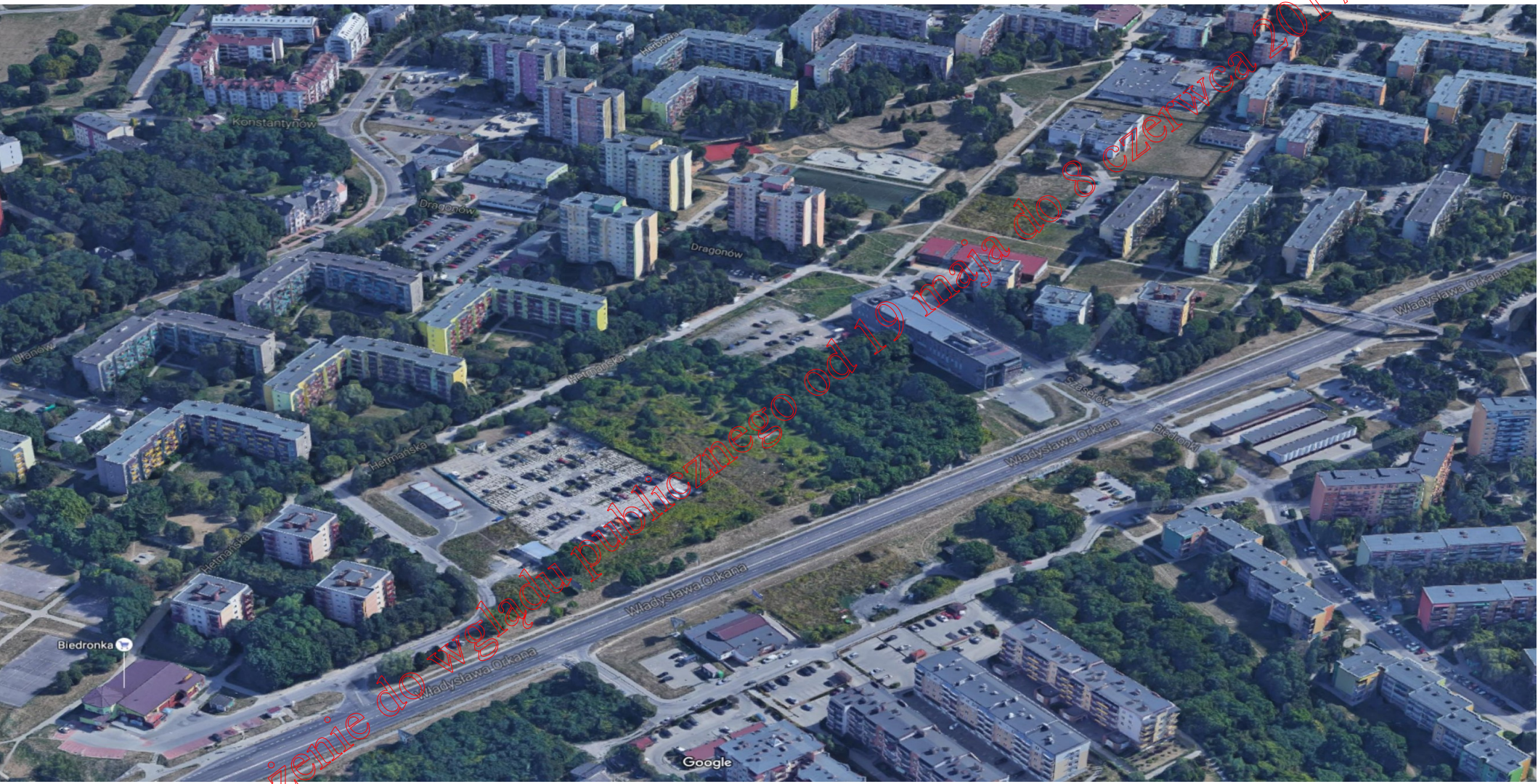
Załącznik graficzny do uchwały  
Rady Miasta Lublin  
Nr 1159/XLIV/2014  
z dnia 25 września 2014 r.



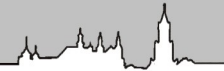
 granica obszaru objętego przystąpieniem do sporządzenia zmiany m.p.z.p.



I Wytyczenie do Województwa Publicznego od 19 maja do 8 czerwca 2017 r.

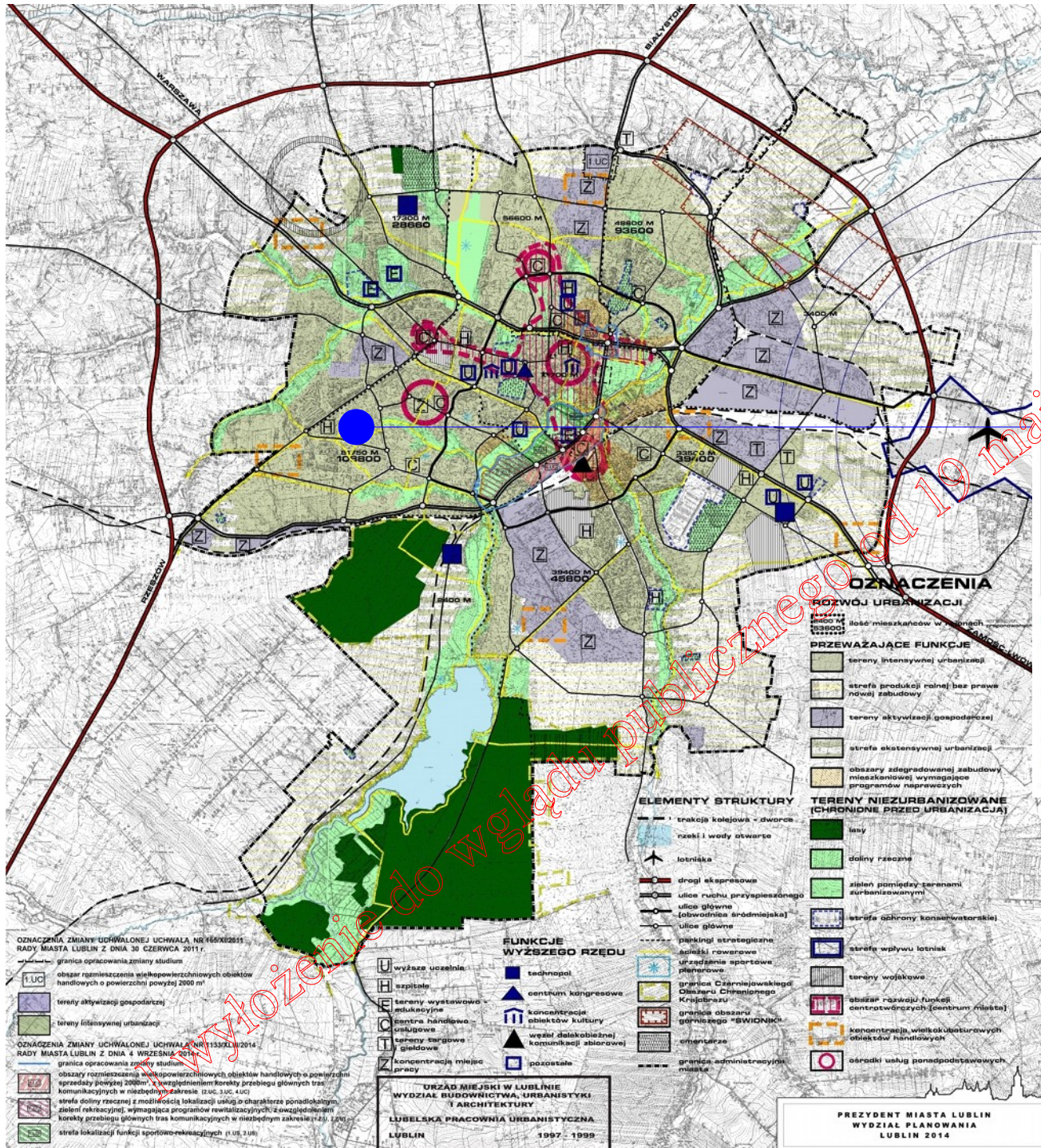


*I wyłożenie do wglądu publicznego od 19 maja do 8 czerwca 2017 r.*



## Studium uwarunkowań i kierunków zagospodarowania

uchwalone w 2000r. z późn. zm.



	granica obszaru opracowania zmiany m.p.z.p.
	tereny intensywnej urbanizacji
	ulice główne
	ścieżki rowerowe

### OZNACZENIA

- ROZWÓJ URBANIZACJI**
- obszar m. p. z. p.
  - ilość mieszkańców w planach
- PRZEWAŻAJĄCE FUNKCJE**
- tereny intensywnej urbanizacji
  - strefa produkcji rolnej bez prawa nowej zabudowy
  - tereny aktywizacji gospodarczej
  - strefa ekstensywnej urbanizacji
  - obszary zdegradowanej zabudowy mieszkaniowej wymagające programów naprawczych
- TERENY NIEURBANIZOWANE (CHRONIONE PRZED URBANIZACJĄ)**
- lasy
  - doliny rzeczne
  - zieleni pomiędzy terenami urbanizowanymi
  - strefa ochrony konserwatorskiej
  - strefa wpływu lotniska
  - tereny wojskowe
  - obszary rozwoju funkcji centrów miast
  - koncentracja wielkoobrotowych obiektów handlowych
  - obszary usług ponadpodstawowych
- ELEMENTY STRUKTURY**
- stacja kolejowa - dworzec
  - rzeki i wody otwarte
  - lotniska
  - drogi ekspresowe
  - ulice ruchu przyspieszonego
  - ulice główne (obwodnica ardmiejska)
  - ulice główne
  - parkingi strategiczne
  - siatki rowerowe
  - urządzenia sportowe rekreacyjne
  - ulica Czarnosińskiego
  - ulica Czerwonego Krzyża
  - granice obszaru gminnego "BWIŃNIK"
  - orientacje
  - granice administracyjne miasta
- FUNKCJE WYŻSZEGO RZĘDU**
- technopol
  - centrum kongresowe
  - koncentracja obiektów kultury
  - węzeł lokalizacyjny komunikacji autobusowej
  - pozostałe

OZNACZENIA ZMIANY UCHWAŁONEJ UCHWAŁĄ NR 166/XII/2011 RADY MIASTA LUBLIN Z DNIA 30 CZERWCA 2011 r.

- granica opracowania zmiany studium
- obszar rozmieszczenia wielkopowierzchniowych obiektów handlowych o powierzchni powyżej 2000 m<sup>2</sup>
- tereny aktywizacji gospodarczej
- tereny intensywnej urbanizacji

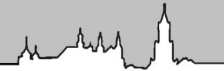
OZNACZENIA ZMIANY UCHWAŁONEJ UCHWAŁĄ NR 1153/XII/2014 RADY MIASTA LUBLIN Z DNIA 4 WRZEŚNIA 2014 r.








- granica opracowania zmiany studium
- obszary rozmieszczenia wielkopowierzchniowych obiektów handlowych o powierzchni powyżej 2000 m<sup>2</sup> z uwzględnieniem korekty przebiegu głównych tras komunikacyjnych w niezbędnym zakresie (ZUC, 3.UC, 4.UC)
- strefa doliny rzecznej z możliwością lokalizacji usług o charakterze ponadlokalnym
- zieleni rekreacyjnej, wymagająca programów rewitalizacyjnych z uwzględnieniem korekty przebiegu głównych tras komunikacyjnych w niezbędnym zakresie (ZSU, 12.UC)
- strefa lokalizacji funkcji sportowo-rekreacyjnych (1.UC, 2.UC)

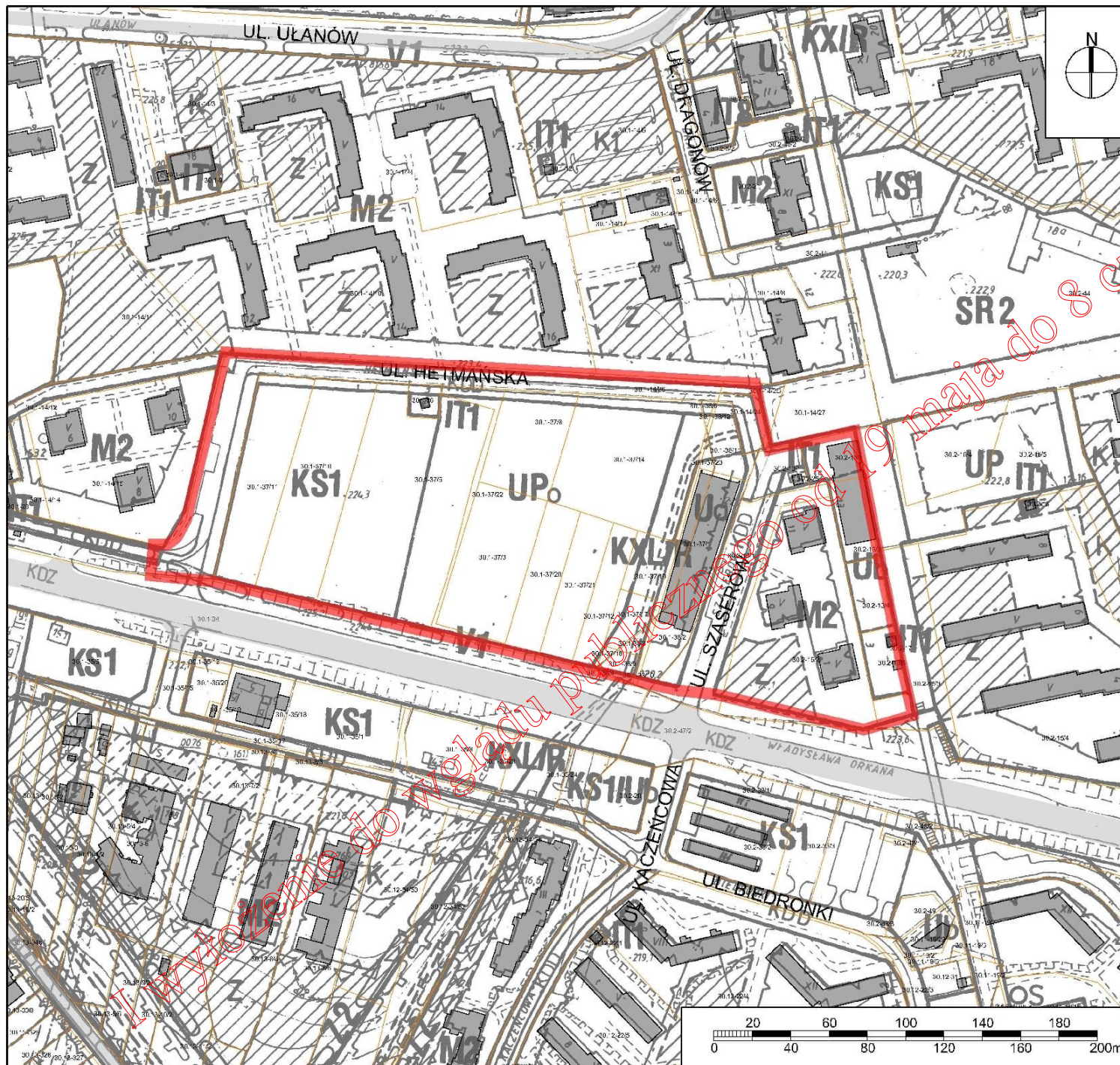
URZĄD MIEJSKI W LUBLINIE  
WYDZIAŁ BUDOWNICTWA, URBANISTYKI  
I ARCHITECTURY  
LUBELSKA PRACOWNIA URBANISTYCZNA  
LUBLIN  
1997 - 1999

PREZYDENT MIASTA LUBLIN  
WYDZIAŁ PLANOWANIA  
LUBLIN 2014

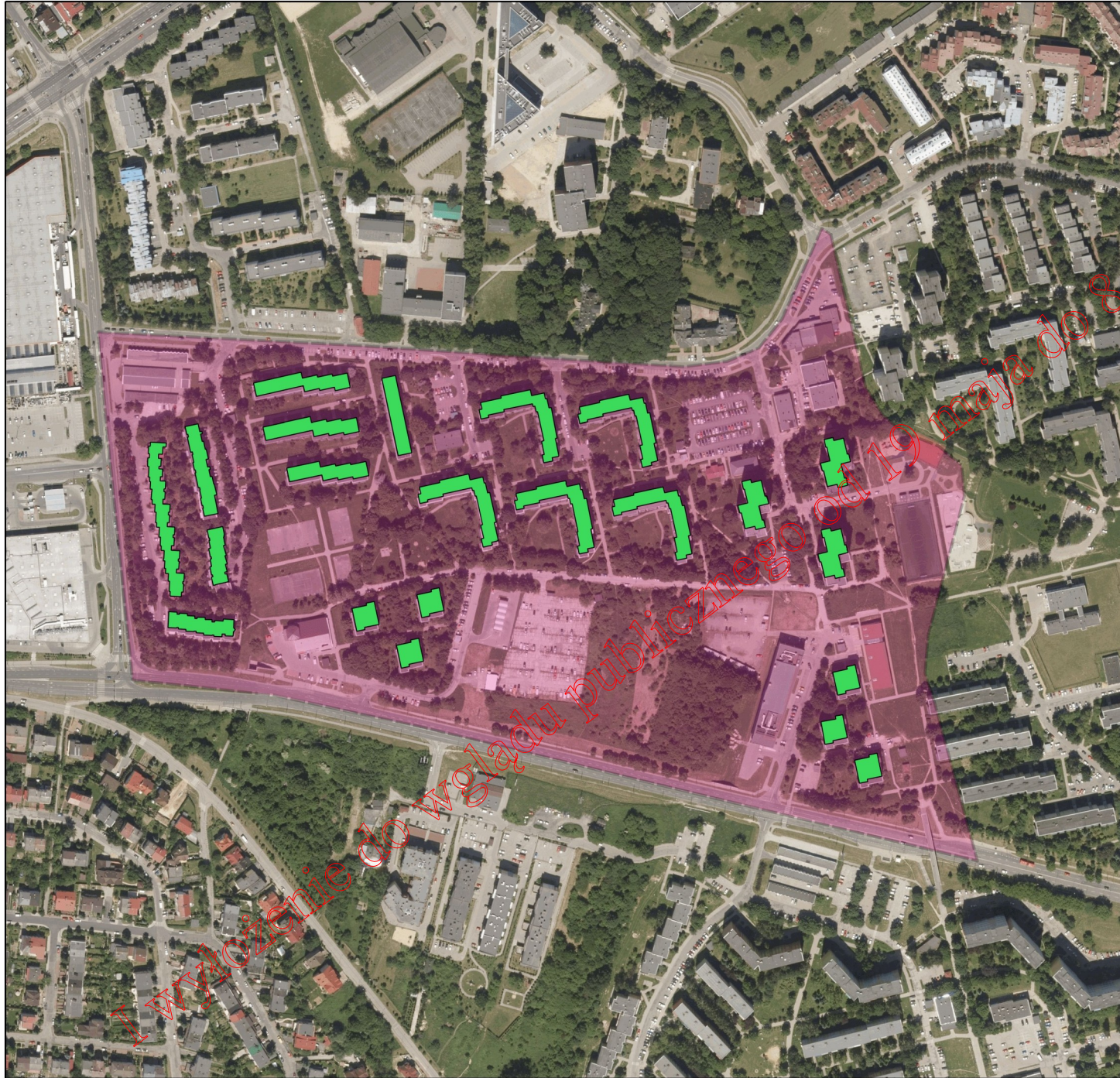
Wyłożenie do wglądu publicznego od 19 maja do 6 czerwca 2017 r.



	osoba fizyczna		osoba prawna		skarb państwa i osoba fizyczna
	osoba fizyczna i wspólnota		osoba prawna i osoba fizyczna		
	gmina		skarb państwa		

OBOWIĄZUJĄCY MIEJSKOWY PLAN  
ZAGOSPODAROWANIA  
PRZESTRZENNEGO**OZNACZENIA:**

- ▬ granica obszaru objętego analizą
- M2** tereny mieszkaniowe z podstawowym przeznaczeniem gruntów pod zabudowę mieszkaniową wielorodzinną wraz z usługami towarzyszącymi o intensywności zabudowy mieszkaniowej netto 0,7 – 1,2 liczonej w granicach bilansowanego terenu
- UPo** tereny usług publicznych przewidzianych pod realizację obiektów oświaty
- Ua** tereny usług komercyjnych z dopuszczeniem funkcji mieszkaniowej
- KS1** tereny parkingów, parkingo-garaży, garaży
- KXL/R** tereny ciągów infrastruktury technicznej z towarzyszącą ścieżką rowerową
- IT1** stacje transformatorowe
- KDZ** tereny tras komunikacyjnych - droga zbiorcza
- KDL** tereny tras komunikacyjnych - droga lokalna
- KDD** tereny tras komunikacyjnych - droga dojazdowa
- SRiK 4** strefa rekultywacji i kontynuacji tradycji
- V1** strefa ochrony zrealizowanych osiedli mieszkaniowych budownictwa wielorodzinnego przed dążeniem ich programem mieszkaniowym
- Y2** strefa miejska



### Legenda

- Budynki mieszkalne wielorodzinne
- Granica 400 metrów

Łączna ilość mieszkań: **1105**

Obliczony wskaźnik istniejących miejsc parkingowych: 1.02 ~ 1,0 miejsca/lokal mieszkalny



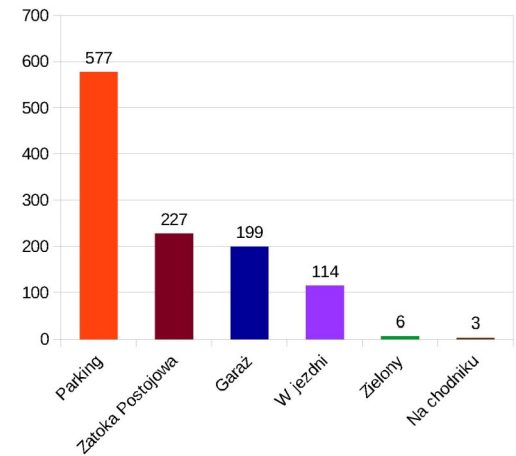




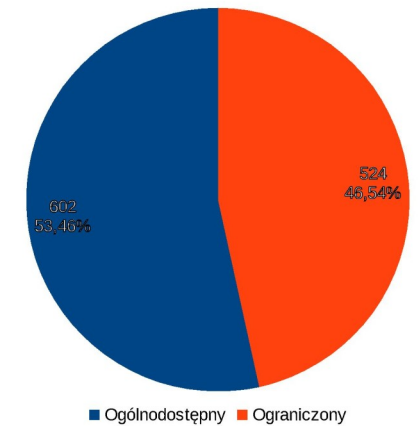
### Legenda

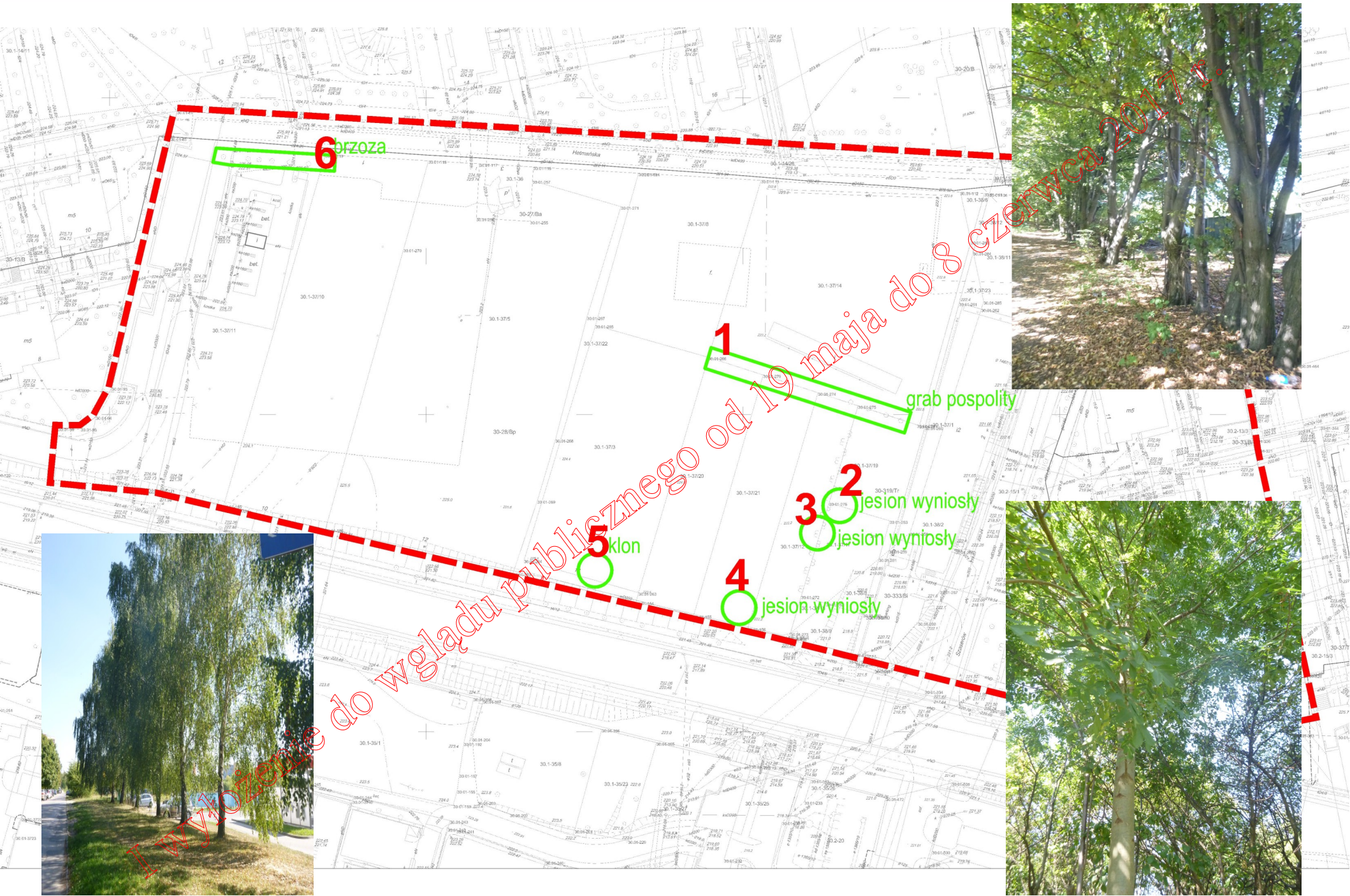
Miejsca postojowe - zakres opracowania

- Garaż
- Parking
- Zatoka Postojowa
- W jezdni
- Na chodniku
- Zielony
- Zakres opracowania



Łączna ilość miejsc postojowych: **1126**



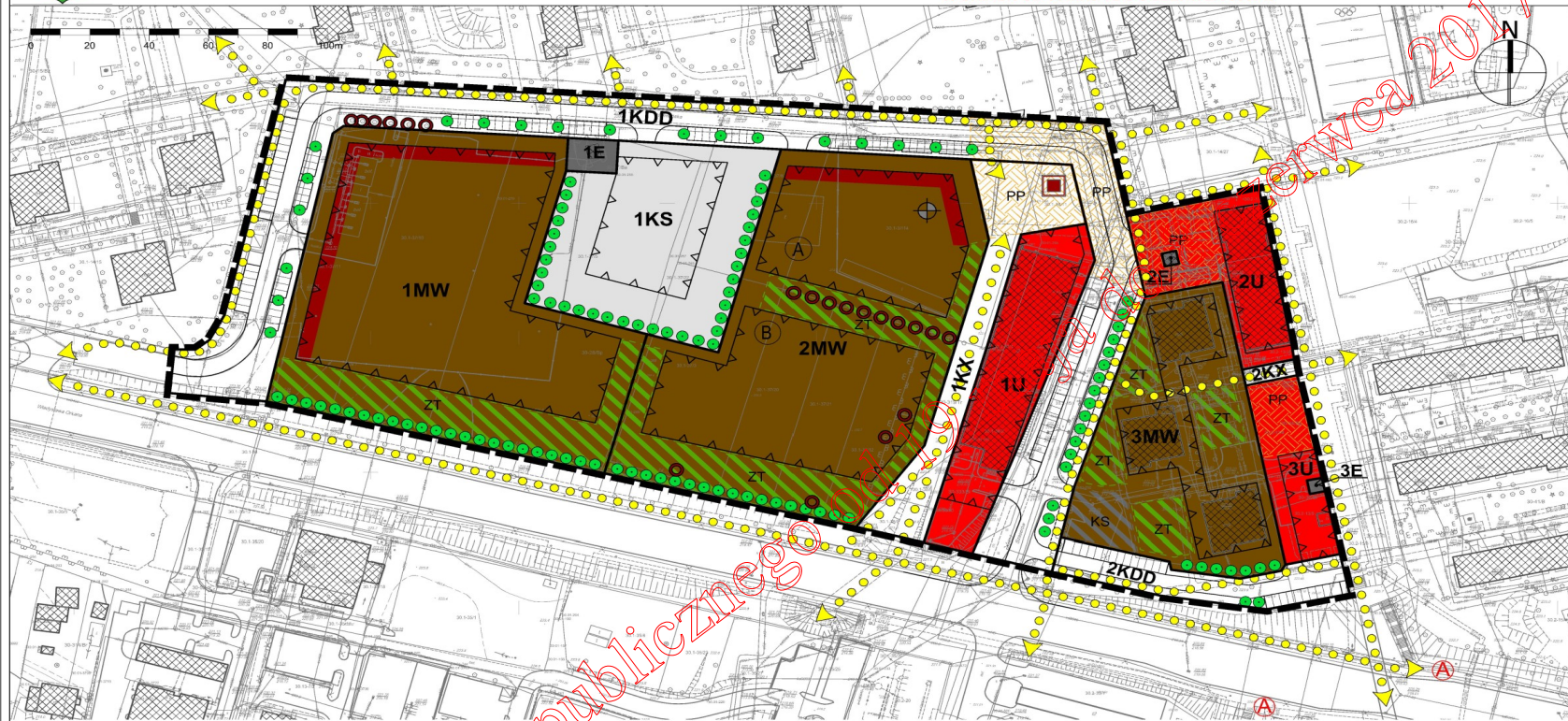




**MIASTO LUBLIN**  
**ZMIANA MIEJSCOWEGO PLANU ZAGOSPODAROWANIA PRZESTRZENNEGO**  
**MIASTA LUBLINA - CZĘŚĆ II**  
**W REJONIE ULIC: W. ORKANA, HETMAŃSKA I SZASERÓW**  
 skala 1:1000

**ZAŁĄCZNIK NR 1**  
 do uchwały Nr .....  
 Rady Miasta Lublin  
 z dnia .....

**etap: WYŁOŻENIE DO WGLĄDU PUBLICZNEGO**  
**W DNIACH OD 19 MAJA DO 8 CZERWCA 2017 r.**



**USTALENIA OBOWIĄZUJĄCE:**

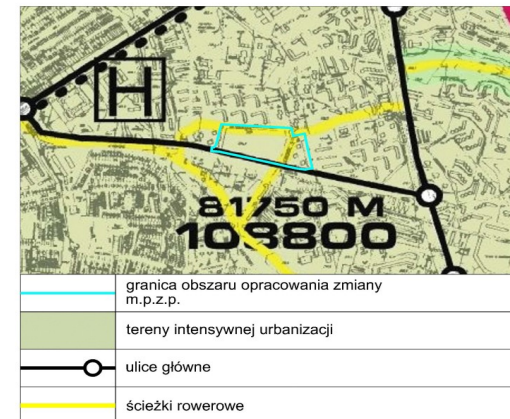
	granica obszaru objętego zmianą miejscowego planu zagospodarowania przestrzennego
	linia rozgraniczająca tereny o różnym przeznaczeniu lub różnych zasadach zagospodarowania
	nieprzekraczalna linia zabudowy
	<b>MW</b> teren zabudowy mieszkaniowej wielorodzinnej
	<b>U</b> tereny zabudowy usługowej
	<b>KS</b> tereny obsługi komunikacji, tereny parkingów
	<b>KX</b> tereny ciągów pieszych
	<b>KDD</b> tereny dróg publicznych - ulica dojazdowa
	<b>E</b> tereny infrastruktury technicznej - elektroenergetyka
	<b>A B</b> strefy dopuszczalnej wysokości zabudowy
	<b>PP</b> strefa szczególnej przestrzeni publicznej
	<b>ZT</b> obszar zieleni towarzyszącej - wydzielenie wewnętrzne w ramach funkcji podstawowej

	obszar obsługi komunikacji - wydzielenie wewnętrzne w ramach funkcji podstawowej
	istniejące drzewa lub szpalery drzew do ochrony

**USTALENIA INFORMACYJNE:**

	jezdnie
	miejsca parkingowe wydzielone w pasie drogowym
	strefa lokalizacji usług w parterze budynku, dostępnych z poziomu terenu
	budynki istniejące
	przystanek miejskiego systemu komunikacji zbiorowej
	schemat przebiegu głównych ciągów pieszych i rowerowych
	akcent urbanistyczny np: pomnik, rzeźba, fontanna
	akcent architektoniczny
	szpaler drzew

**WYRYS ZE STUDIUM UWARUNKOWAŃ I KIERUNKÓW ZAGOSPODAROWANIA PRZESTRZENNEGO MIASTA LUBLIN**  
 skala 1:25 000



	granica obszaru opracowania zmiany m.p.z.p.
	tereny intensywnej urbanizacji
	ulice główne
	ścieżki rowerowe



**MIASTO LUBLIN**  
**ZMIANA MIEJSCOWEGO PLANU ZAGOSPODAROWANIA PRZESTRZENNEGO**  
**MIASTA LUBLINA - CZĘŚĆ II**  
**W REJONIE ULIC: W. ORKANA, HETMAŃSKA I SZASERÓW**

skala 1:1000

## IDEOGRAM UZBROJENIA

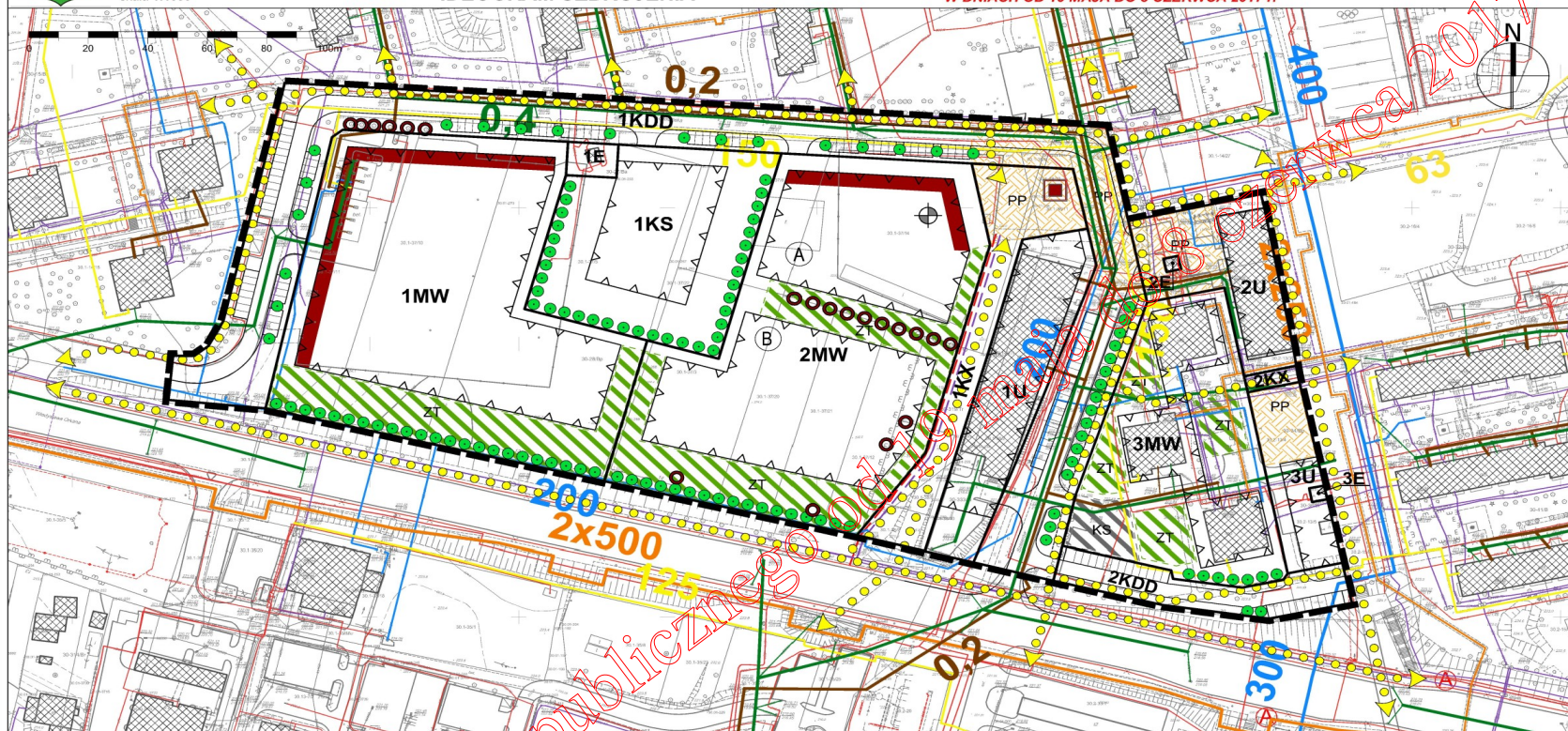
etap: WYŁOŻENIE DO WGLADU PUBLICZNEGO  
 W DNIACH OD 19 MAJA DO 8 CZERWCA 2017 r.

ZALĄCZNIK NR 2

do uchwały Nr .....

Rady Miasta Lublin

z dnia .....



### USTALENIA OBOWIĄZUJĄCE:

	granica obszaru objętego zmianą miejscowego planu zagospodarowania przestrzennego
	linia rozgraniczająca tereny o różnym przeznaczeniu lub różnych zasadach zagospodarowania
	nieprzekraczalna linia zabudowy
<b>MW</b>	teren zabudowy mieszkaniowej wielorodzinnej
<b>U</b>	tereny zabudowy usługowej
<b>KS</b>	tereny obsługi komunikacji, tereny parkingów
<b>KX</b>	tereny ciągów pieszych
<b>KDD</b>	tereny dróg publicznych - ulica dojazdowa
<b>E</b>	tereny infrastruktury technicznej - elektroenergetyka
<b>A</b> <b>B</b>	strefy dopuszczalnej wysokości zabudowy
<b>PP</b>	strefa szczególnej przestrzeni publicznej
<b>ZT</b>	obszar zieleni towarzyszącej - wydzielenie wewnętrzne w ramach funkcji podstawowej

	obszar obsługi komunikacji - wydzielenie wewnętrzne w ramach funkcji podstawowej
	istniejące drzewa lub szpalery drzew do ochrony

### USTALENIA INFORMACYJNE:

	jezdnie
	miejsca parkingowe wydzielone w pasie drogowym
	strefa lokalizacji usług w parterze budynku, dostępnych z poziomu terenu
	budynki istniejące
	przystanek miejskiego systemu komunikacji zbiorowej
	schemat przebiegu głównych ciągów pieszych i rowerowych
	akcent urbanistyczny np: pomnik, rzeźba, fontanna
	akcent architektoniczny
	szpalery drzew

### UZBROJENIE TERENU:

	uzbrojenie terenu - sieć wodociągowa (istn.)
	uzbrojenie terenu - sieć ciepłownicza (istn.)
	uzbrojenie terenu - kanalizacja deszczowa (istn.)
	uzbrojenie terenu - kanalizacja sanitarna (istn.)
	uzbrojenie terenu - sieć gazowa ś.c./ n.c. (istn.)
	sieć kablowa niskiego napięcia /średniego napięcia istn.
	uzbrojenie terenu - sieć kablowa niskiego napięcia, średniego napięcia, wysokiego napięcia proj.
	uzbrojenie terenu - sieć telekomunikacyjna istn./proj.



Dziękuję za uwagę

I wyłożenie do wglądu publicznego od 19 maja do 8 czerwca 2017 r.