

**PREZENTACJA ZOSTAŁA PRZYGOTOWANA PRZEZ WYDZIAŁ PLANOWANIA UM LUBLIN 24 MAJA 2017R.**

**I WYŁOŻENIE DO WGLĄDU PUBLICZNEGO OD 16 MAJA 2017 R. DO 5 CZERWCA 2017 R.**

# ZMIANA MIEJSCOWEGO PLANU ZAGOSPODAROWANIA PRZESTRZENNEGO MIASTA LUBLIN - część II w rejonie ulic: Jutrzenki i Różanej



**Uchwała Nr 318/XI/2015  
Rady Miasta Lublin**

z dnia 19 listopada 2015 r.

**w sprawie przystąpienia do sporządzenia zmiany miejscowego planu  
zagospodarowania przestrzennego miasta Lublin  
- część II w rejonie ulic: Jutrzenki i Różanej**

Na podstawie art. 18 ust. 2 pkt 5 ustawy z dnia 8 marca 1990 r. o samorządzie gminnym (Dz. U. z 2015 r. poz. 1515) oraz art. 14 ust. 1 i 2 w związku z art. 27 ustawy z dnia 27 marca 2003 r. o planowaniu i zagospodarowaniu przestrzennym (Dz. U. z 2015 r. poz. 199) - Rada Miasta Lublin uchwala, co następuje:

**§ 1**

Przystępuje się do sporządzenia zmiany miejscowego planu zagospodarowania przestrzennego Miasta Lublin - część II w rejonie ulic: Jutrzenki i Różanej uchwalonego uchwałą nr 1688/LV/2002 Rady Miejskiej w Lublinie z dnia 26 września 2002 r., ogłoszoną w Dzienniku Urzędowym Województwa Lubelskiego Nr 124, poz. 2671 z dnia 24 października 2002 r.

**§ 2**

Granice opracowania zmiany planu przedstawia załącznik graficzny do niniejszej uchwały.

**§ 3**

Wykonanie uchwały powierza się Prezydentowi Miasta Lublin.

**§ 4**

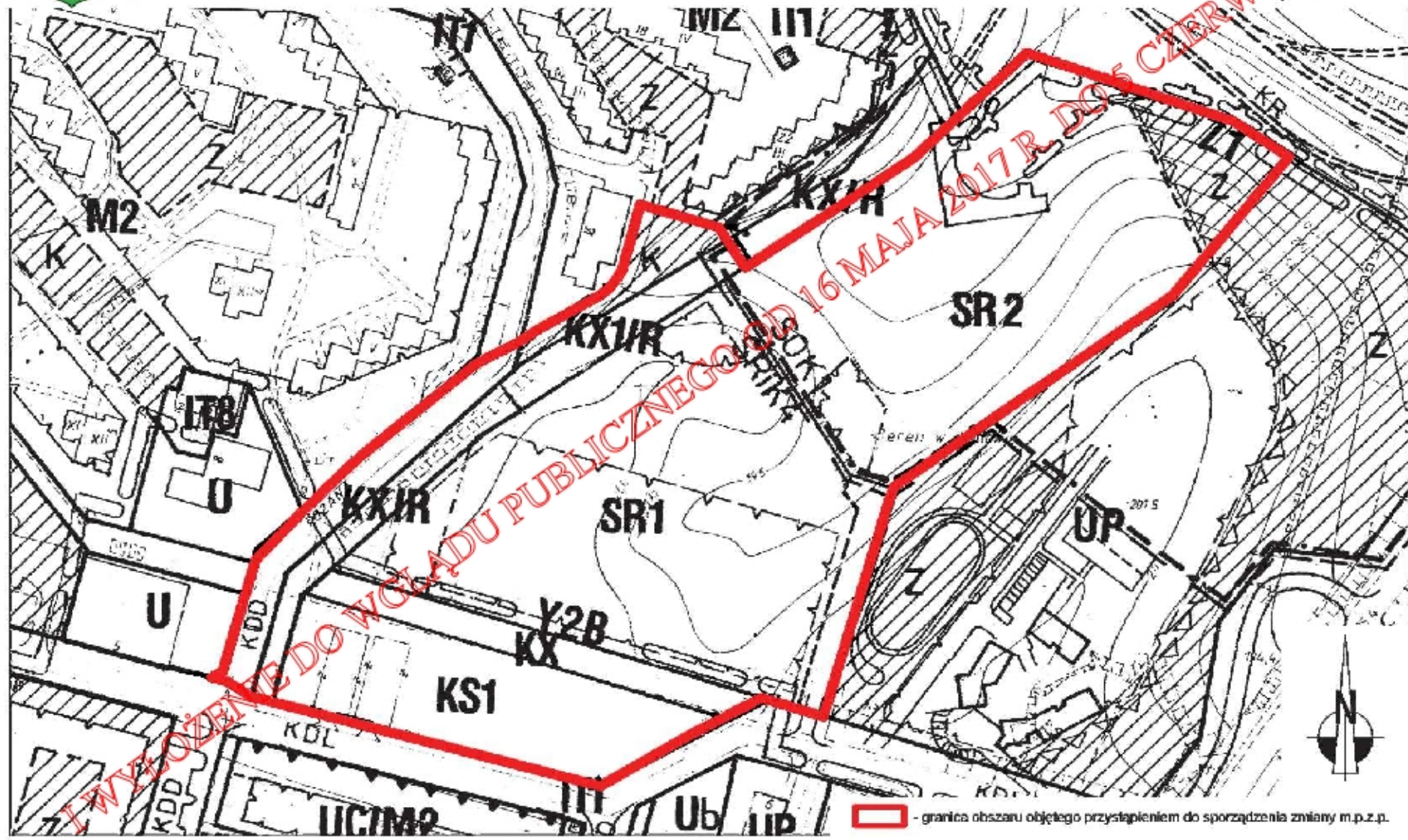
Uchwała wchodzi w życie z dniem podjęcia.

z up. Przewodniczącego Rady Miasta Lublin

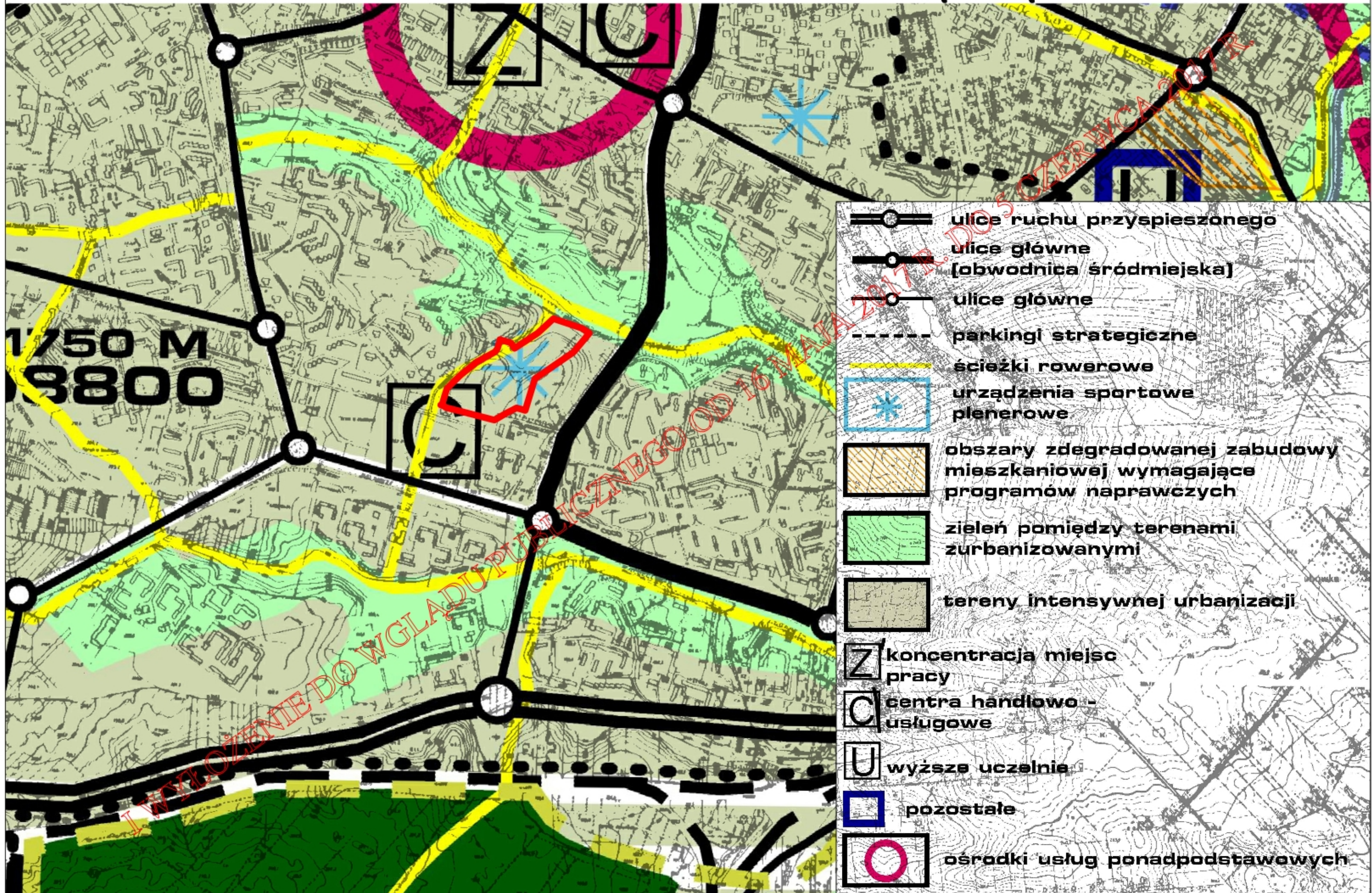
**Jarosław Pakuła**  
Wiceprzewodniczący Rady Miasta Lublin



Załącznik graficzny Nr 1  
do uchwały  
Rady Miasta Lublin  
Nr 3180/2015  
z dnia 19 listopada 2015 r.



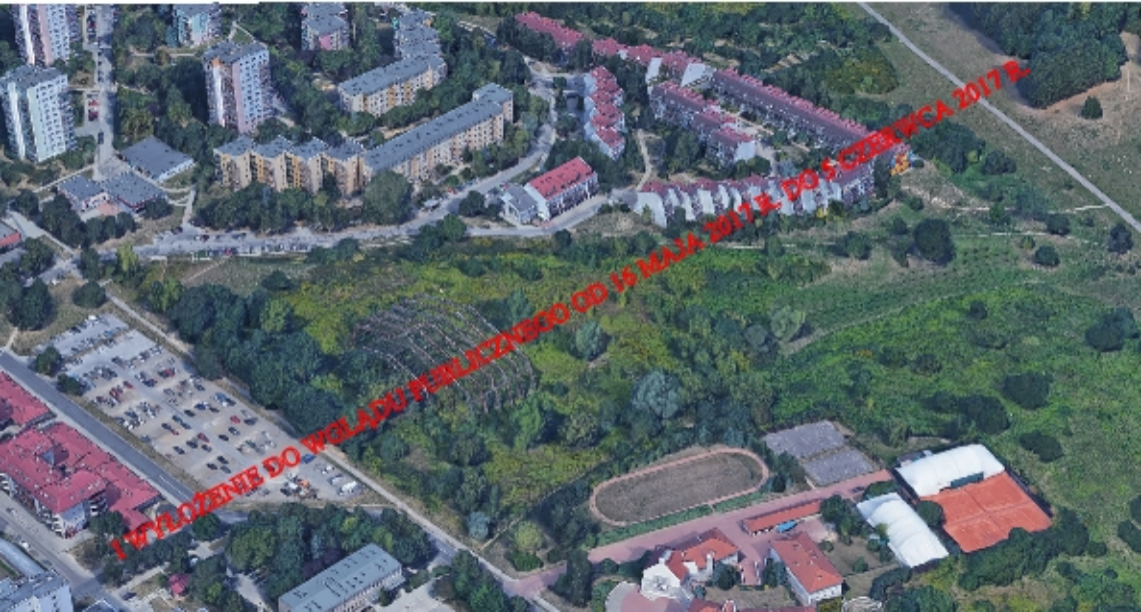
# LOKALIZACJA OBSZARU W KONTEKŚCIE OBOWIĄZUJĄCEGO SUiKZP





# INWENTARYZACJA FOTOGRAFICZNA





1 WYŁOŻENIE DO WOLADU PEBLIZNSCO OD 15 MAJA 2017 R. DO 5 CZERWCA 2017 R.





I WYŁOŻENIE DO WGLĄDU PUBLICZNEGO OD 16 MAJĄ 2017 R. DO 5 CZERWCA 2017 R.



WYŁOŻENIE DO WGLADU PUBLICZNEGO  
WYKONANE W DNIACH 1 CZERWCA 2017 R. DO 5 CZERWCA 2017 R.





WWW.STRZEBKO.PL 16 MAJ 2017 20:05



I WYŁOŻENIE DO WGLADU PUBLICZNEGO  
OD 15 CZERWCA 2017 R. DO 5 CZERWCA 2017 R.



WYKONANIE DO WOLAJU PUBLICZNEGO OD 16 MAJA 2017 R. DO 5 CZERWCA 2017 R.





I WYŁOŻENIE DO WGLĄDU PUBLICZNEGO OD 16 MAJA 2017 R. DO 5 CZERWCA 2017 R.





ZAPROSZENIE DO WOLNOŚCI PUBLICZNEGO DOSTĘPU DO 5 CZERWCA 2017 R.



ZAKAZNIKOWI PUBLICZNEGO OD 16 MAJA 2017 R. DO 5 CZERWCA 2017 R.





ZBIENIA WISLNY  
OD 16 MARCA DO 5 CZERWCA 2017 R.



WYPOCZYNKI DO WGLADU WYKONANEGO OD 16 MAJA 2017 R. DO 5 CZERWCA 2017 R.





I WYŁOŻENIE DO WGLĄDU PUBLICZNEGO OD 16 MAJA 2017 R. DO 5 CZERWCA 2017 R.



INWOCOWANIE DO WOLADU PUBLICZNEGO OD 16 MAJA 2017 R. DO 5 CZERWCA 2017 R.







WYŁOŻENIE DO WZGLĘDU PUBLICZNEGO OD 15 MAJA 2017 R. DO 31 MAJA 2017 R.



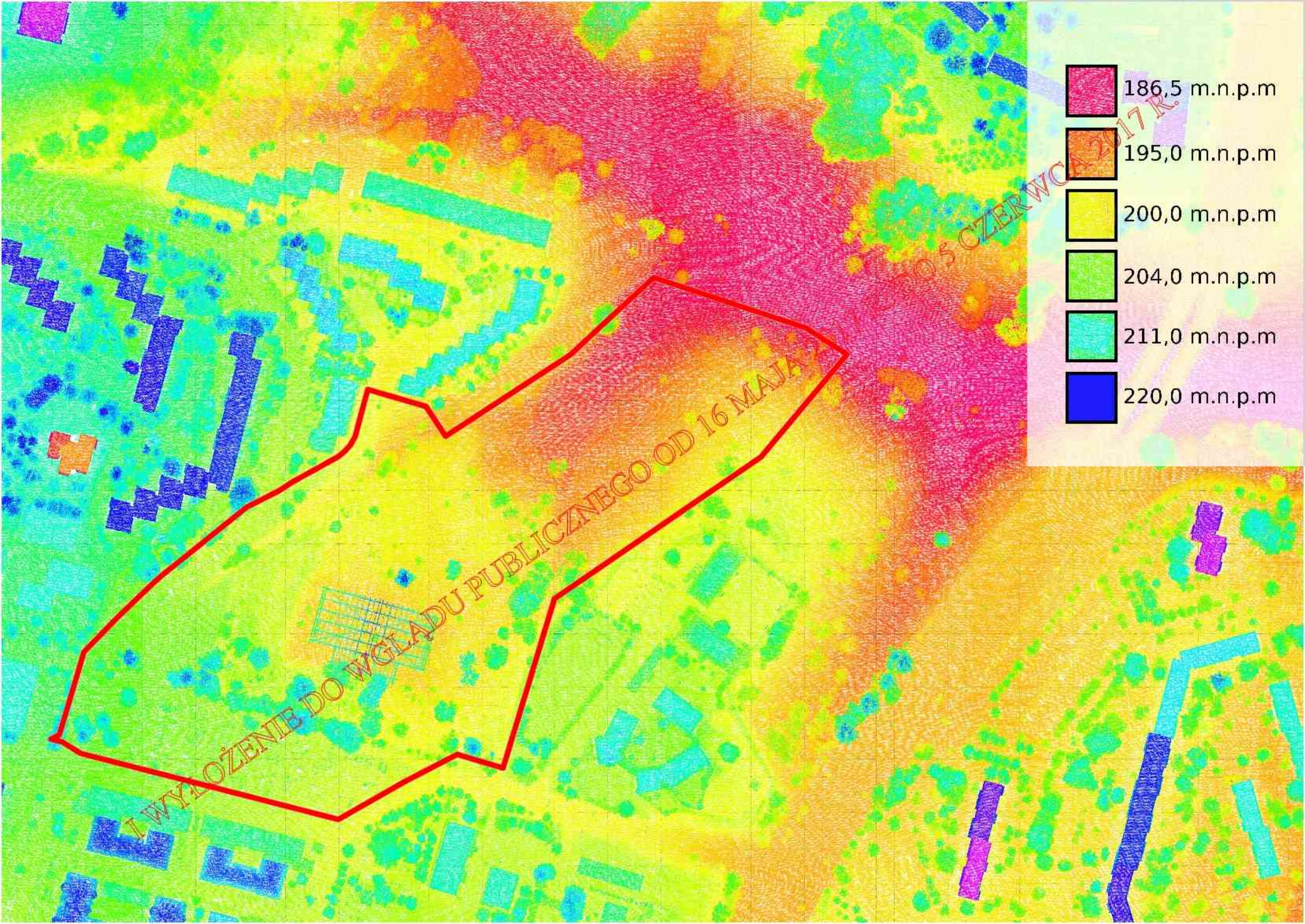
WPROSZĘ DO WGLĄDU PUBLICZNEGO OD 16 MAJA 2017 R. DO 5 CZERWCA 2017 R.



POCIP

30N

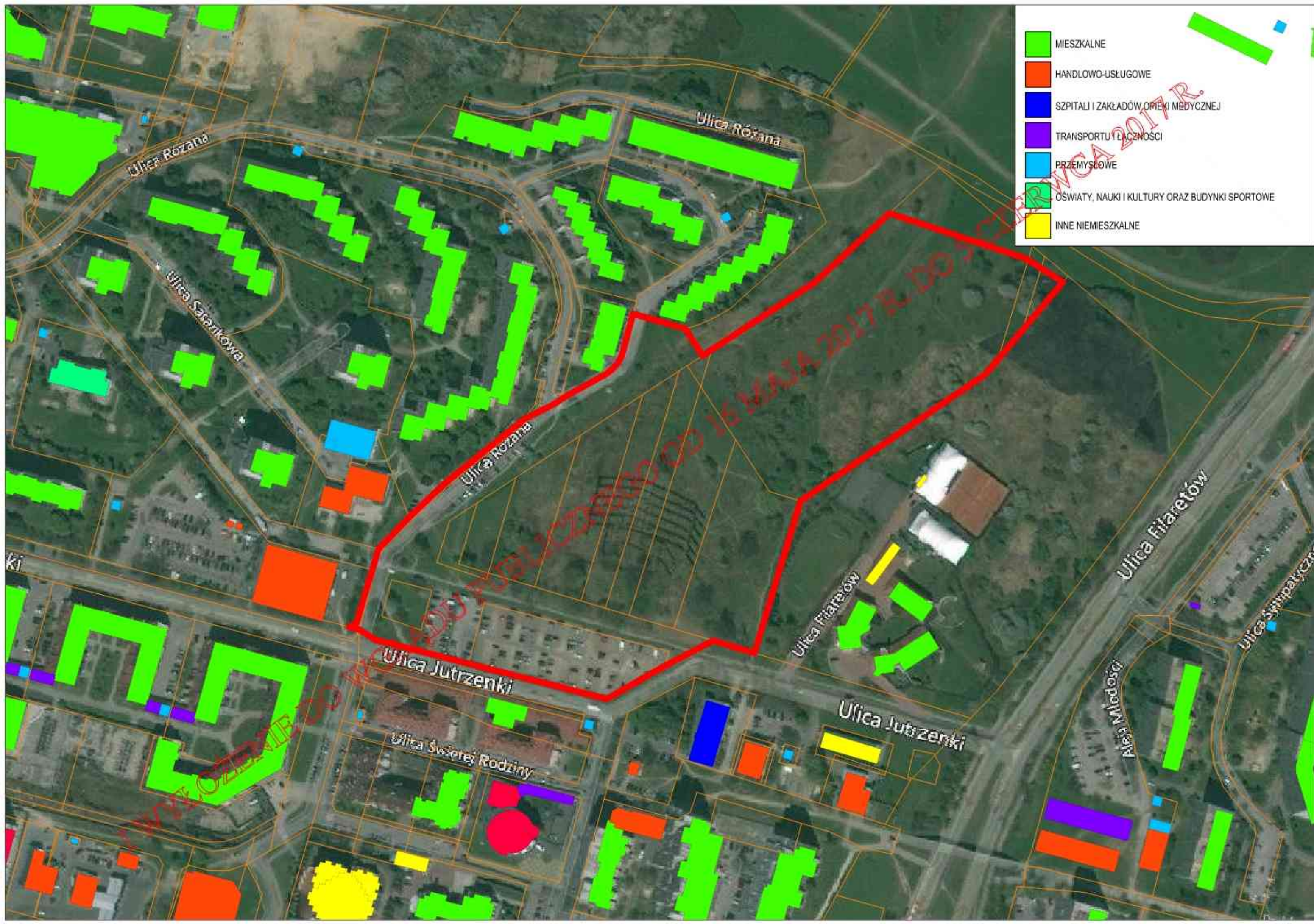
INSTITUTO VENEZOLANO DE INVESTIGACIONES CIENTÍFICAS Y TECNOLÓGICAS



- 186,5 m.n.p.m
- 195,0 m.n.p.m
- 200,0 m.n.p.m
- 204,0 m.n.p.m
- 211,0 m.n.p.m
- 220,0 m.n.p.m

I WYKŁOŻENIE DO WGLĄDU PUBLICZNEGO OD 16 MAJA

2017 R.  
20 5 CZERWCA



- MIESZKALNE
- HANDLOWO-USLUGOWE
- SZPITALI I ZAKŁADÓW OPIEKI MEDYCZNEJ
- TRANSPORTU I ŁĄCZNOŚCI
- PRZEMYSŁOWE
- OSWIATY, NAUKI I KULTURY ORAZ BUDYNKI SPORTOWE
- INNE NIEMIESZKALNE

- OSOBA GMINA
- OSOBA FIZYCZNA
- OSOBA PRAWNA
- OSOBA PRAWNA/ FIZYCZNA, WSPÓLNOTA
- SKARB PAŃSTWA
- OSOBA PRAWNA/ FIZYCZNA
- GMINA, OSOBA FIZYCZNA; TRWAŁY ZARZĄD:  
OSOBA PRAWNA



### Mapa hałasu Jutrzenki

- > 25 dB(A)
- od 20 do 25 dB(A)
- od 15 do 20 dB(A)
- od 10 do 15 dB(A)
- od 5 do 10 dB(A)
- od 0 do 5 dB(A)

**MPZP - linie zabudowy**

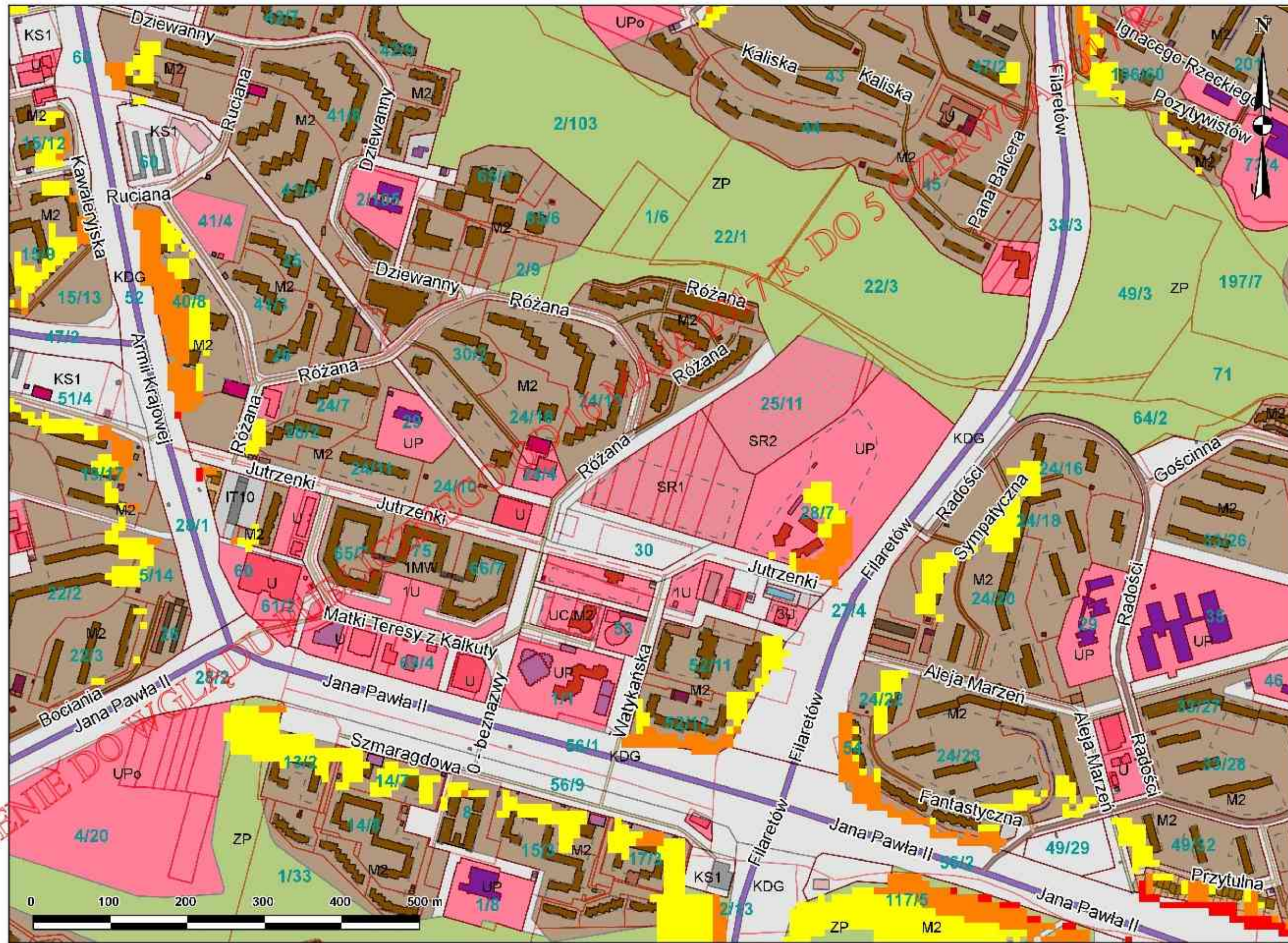
- nie wybrane
- wybrane

**MPZP - linie rozgraniczające**

- MN
- MN/U
- MW
- MW/U
- MM
- U
- US
- UC
- R
- RU
- RM
- P
- ZN
- ZL
- ZP
- ZD
- ZC
- ZI
- ZL
- WS
- C
- E
- G
- K
- O
- T
- W
- KD
- KDW
- KS
- KX
- KXL
- KK
- KL
- INNE
- wybrane

**Osie dróg**

- Krajowe
- Wojewódzkie
- Powiatowe
- Gminne
- Wewnętrzne ZDIM
- Wewnętrzne
- Projektowane

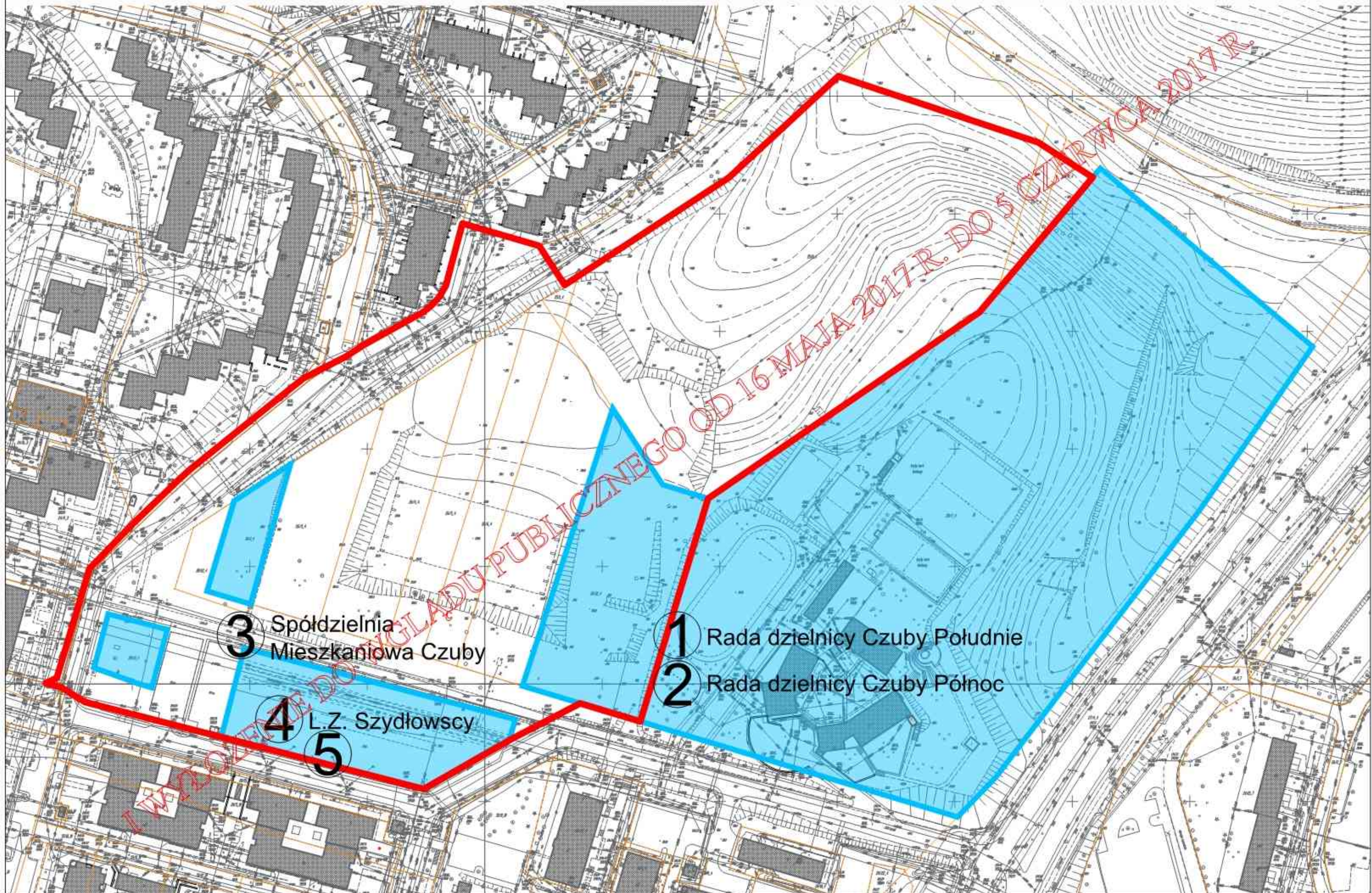


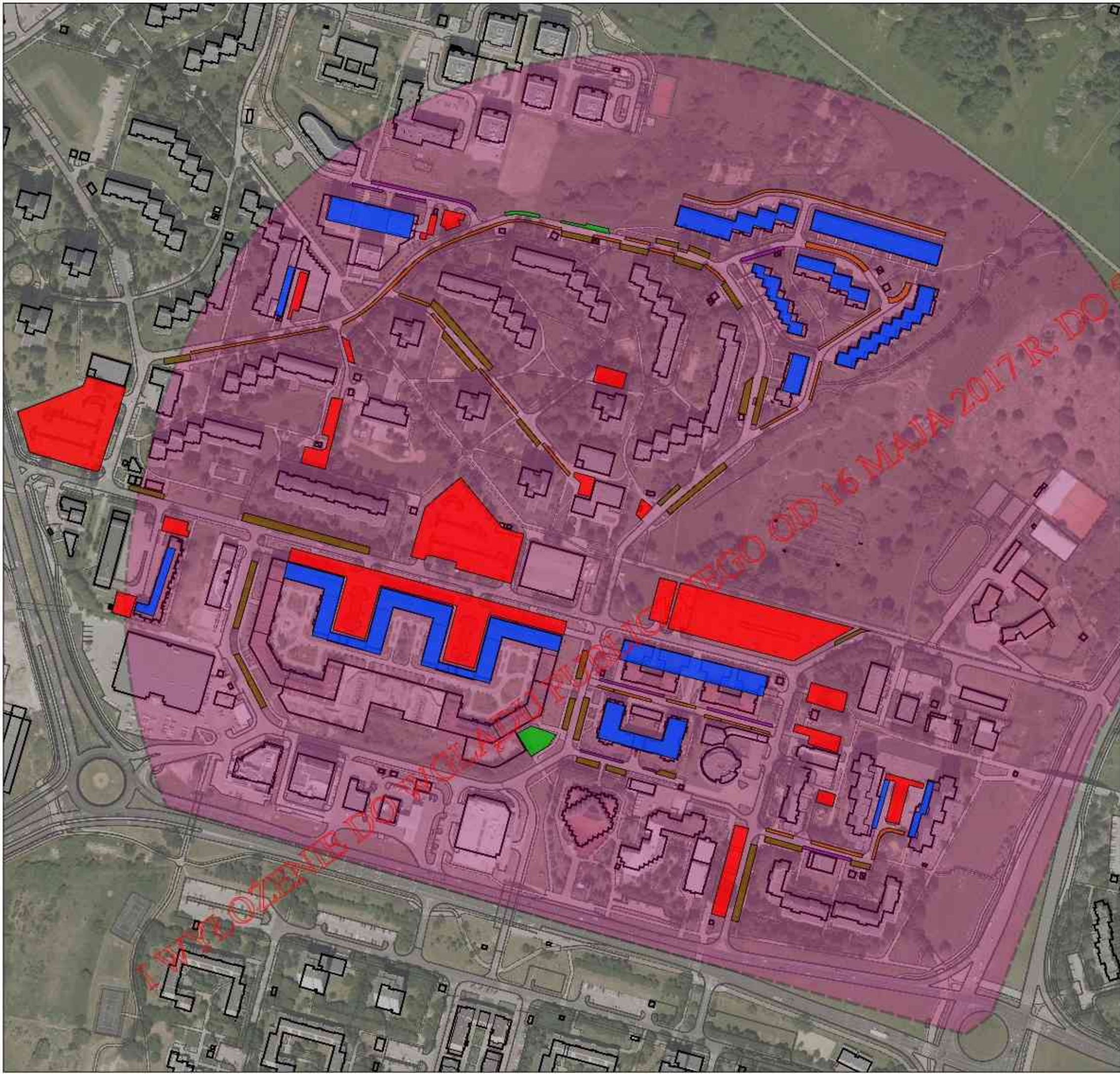
... więcej ...

Udostępniane informacje nie są dokumentami w postępowaniach administracyjnych i innych. Dokumenty należy zamawiać w Wydziale Geodezji co podlega opłatom zgodnie z rozporządzeniem z dnia 19 lutego 2004r. w sprawie wysokości opłat za czynności geodezyjne i kartograficzne oraz udzielanie informacji, a także za wykonywanie wyrysów i wypisów z operatu ewidencyjnego (Dz.U. Nr 37 poz.333).

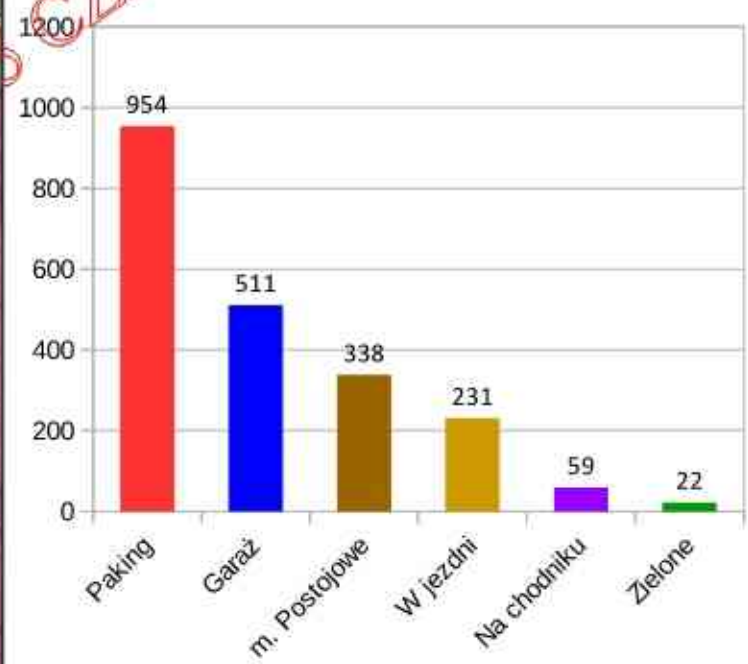


# MAPA WNIOSKÓW



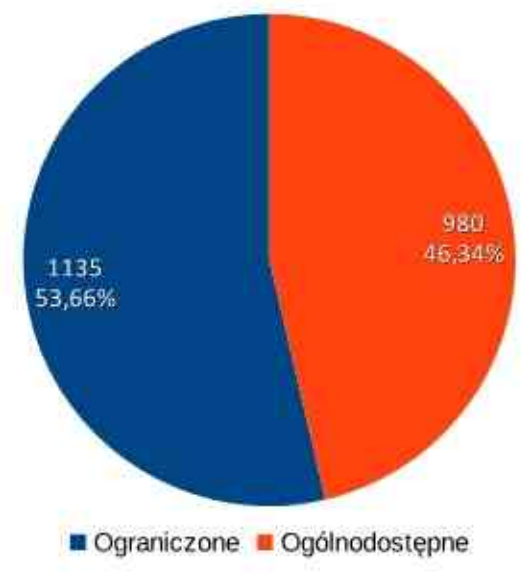


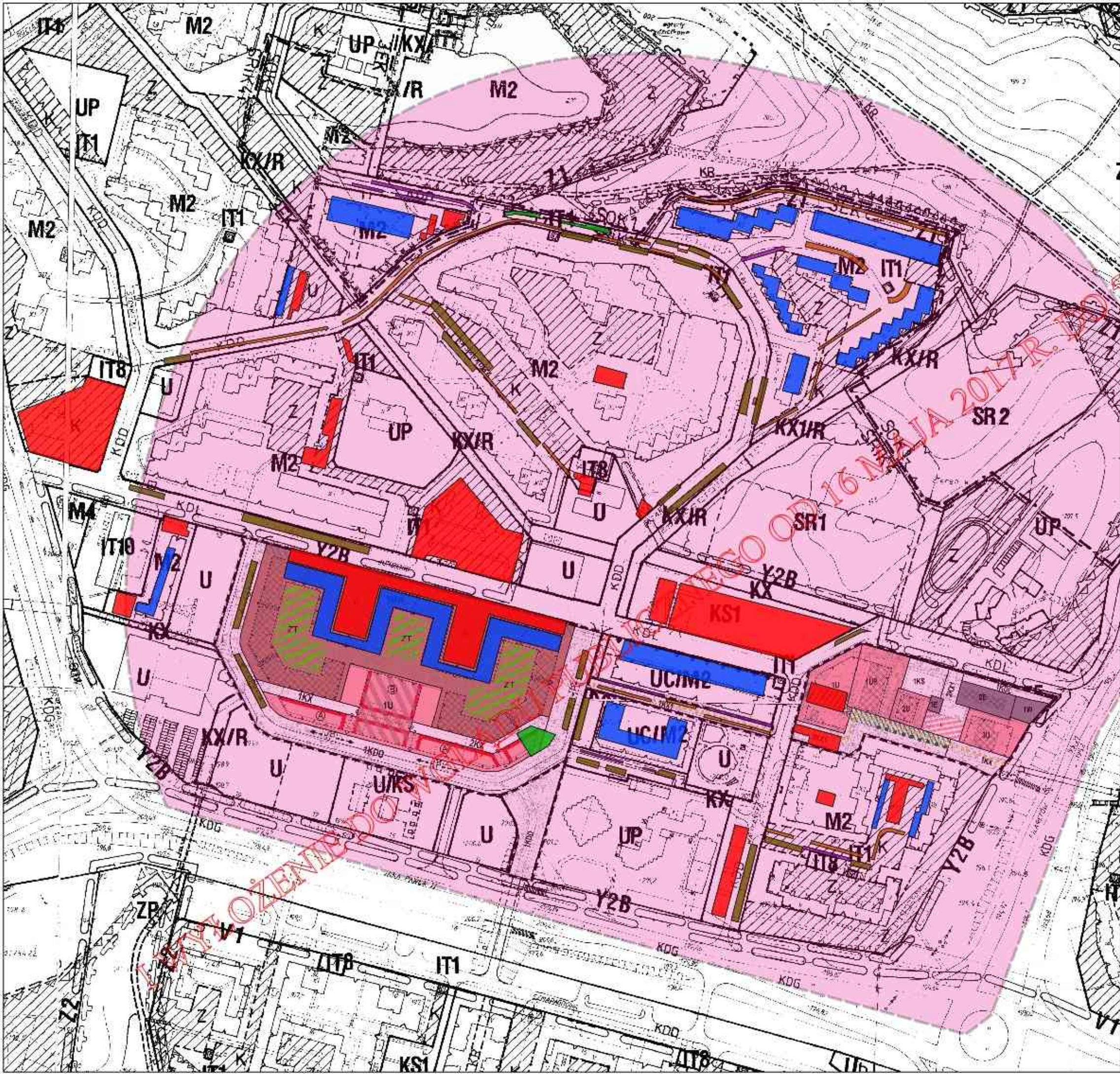
- ### Legenda
- Miejsca postojowe - obręb 400 metrów
- Parking
  - Garaż
  - Zatoka Postojowa
  - W jezdni
  - Na chodniku
  - Zielony
  - Granica 400 metrów



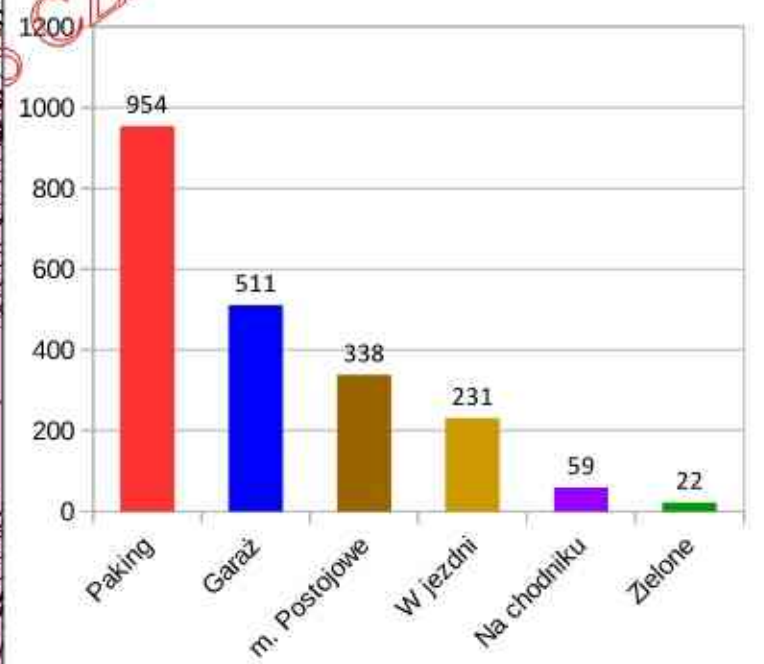
Łączna ilość miejsc postojowych: **2115**

### Dostępność miejsc postojowych





- ### Legenda
- Miejsca postojowe - obręb 400 metrów
- Parking
  - Garaż
  - Zatoka Postojowa
  - W jezdni
  - Na chodniku
  - Zielony
  - Granica 400 metrów



Łączna ilość miejsc postojowych: 2115

Parkowanie w miejscach niedozwolonych





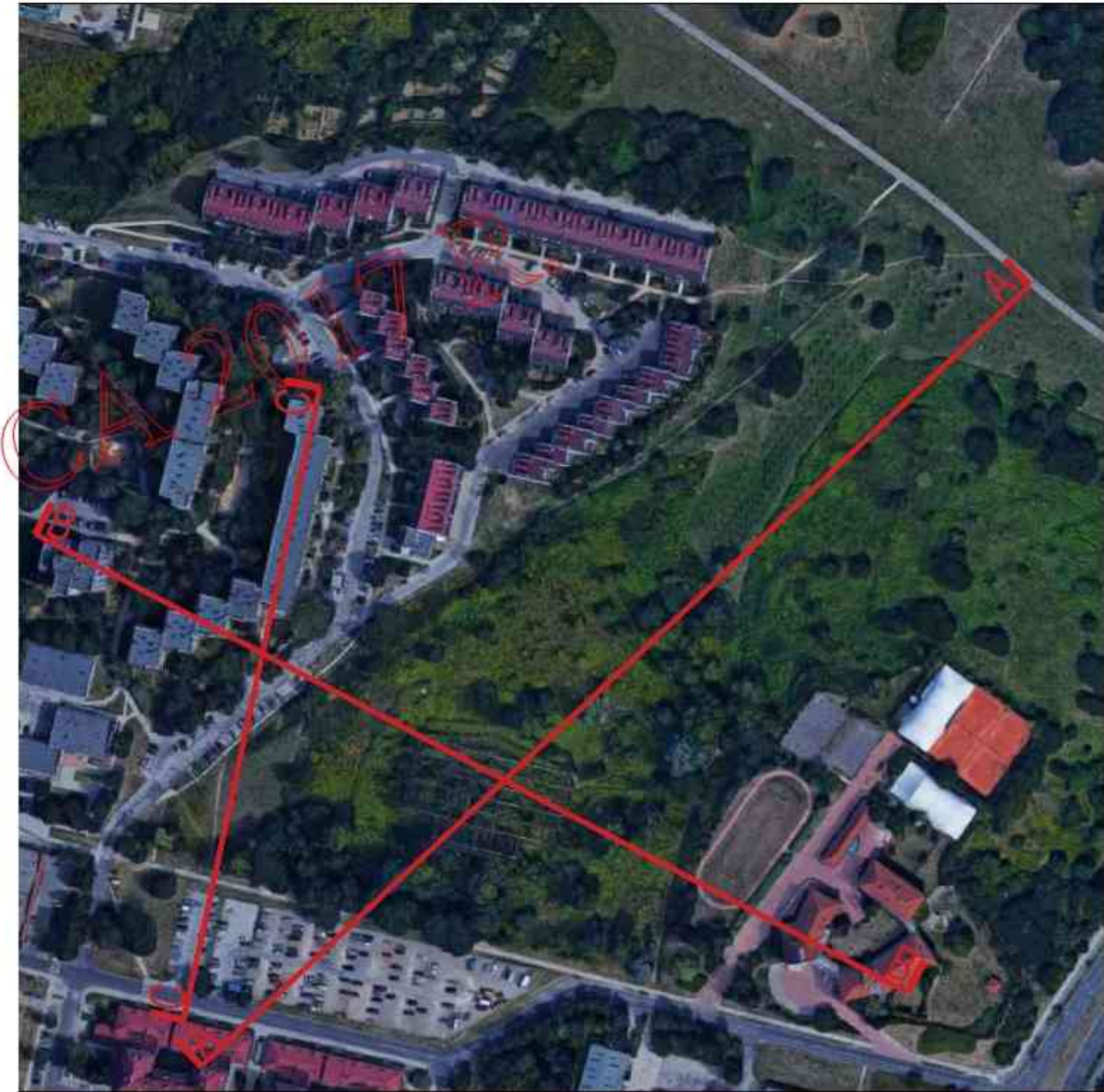
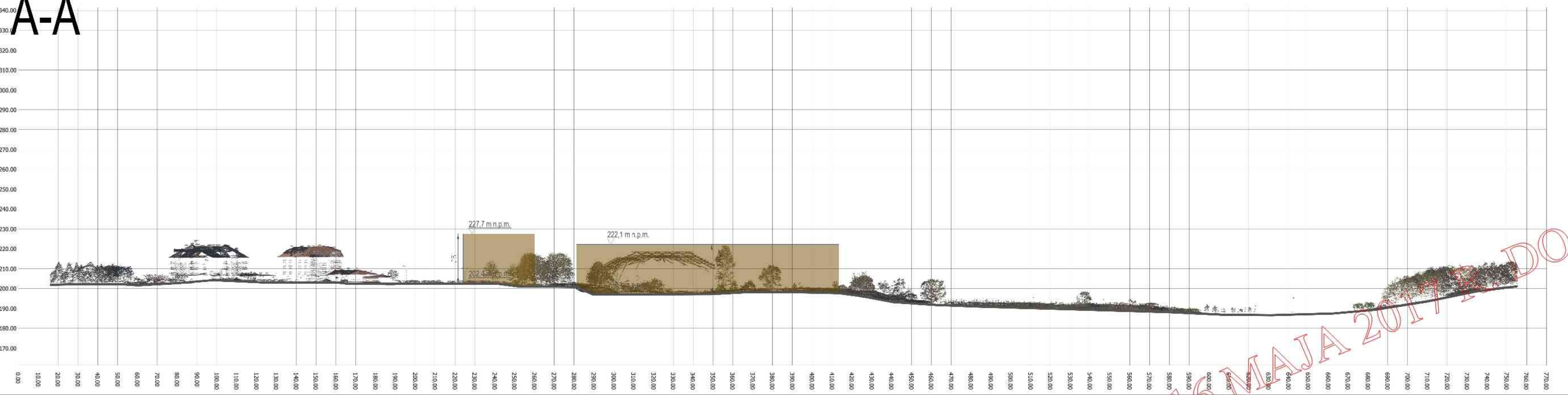
**Legenda**

- Budynki mieszkalne wielorodzinne
- Granica 400 metrów

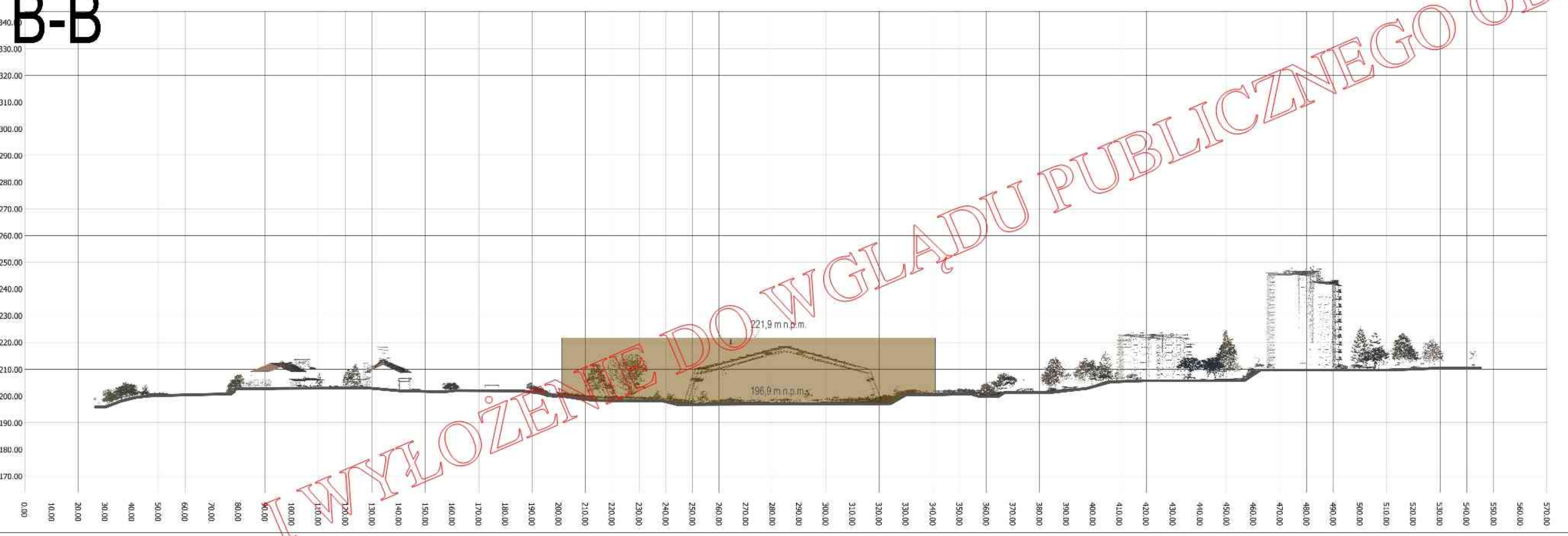
Łączna ilość mieszkań: **2151**

Obliczony wskaźnik istniejących miejsc parkingowych: 0.98 ~ 1miejsce/lokal mieszkalny

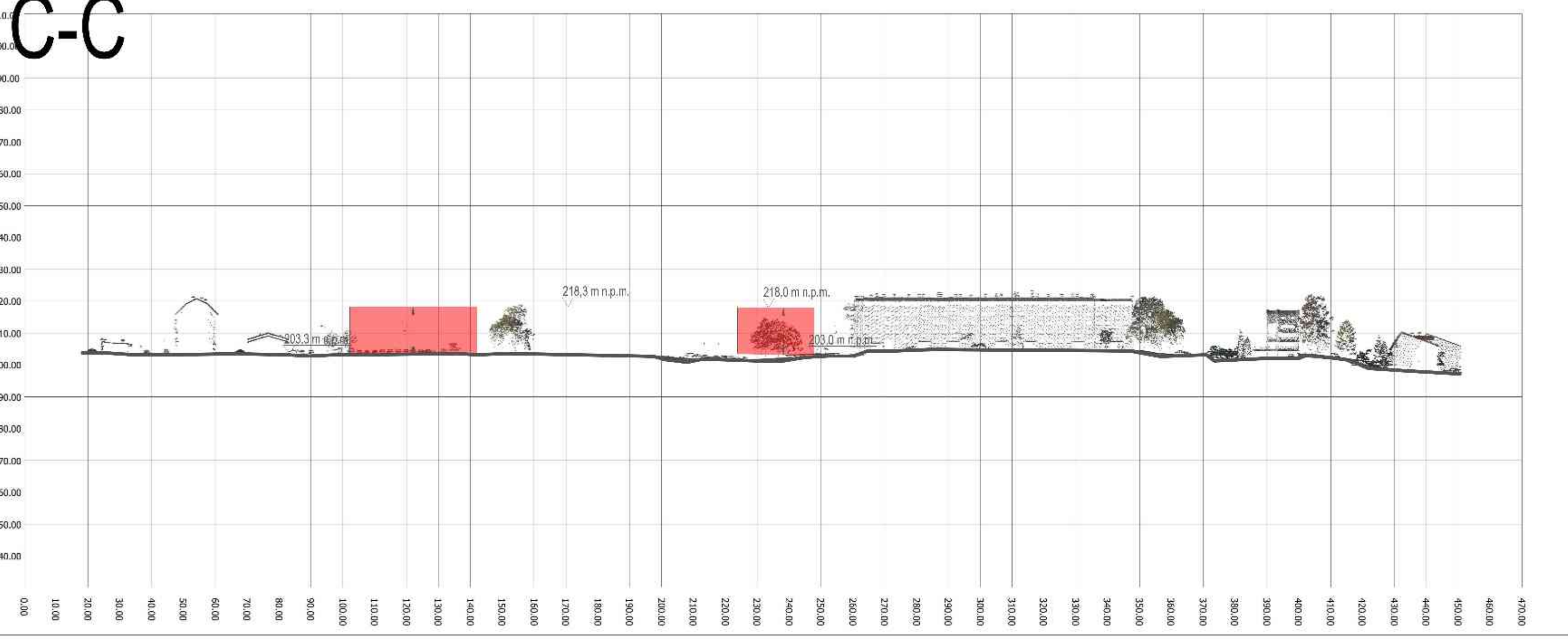
# A-A



# B-B



# C-C



## PRZEKROJE PRZEZ TEREN

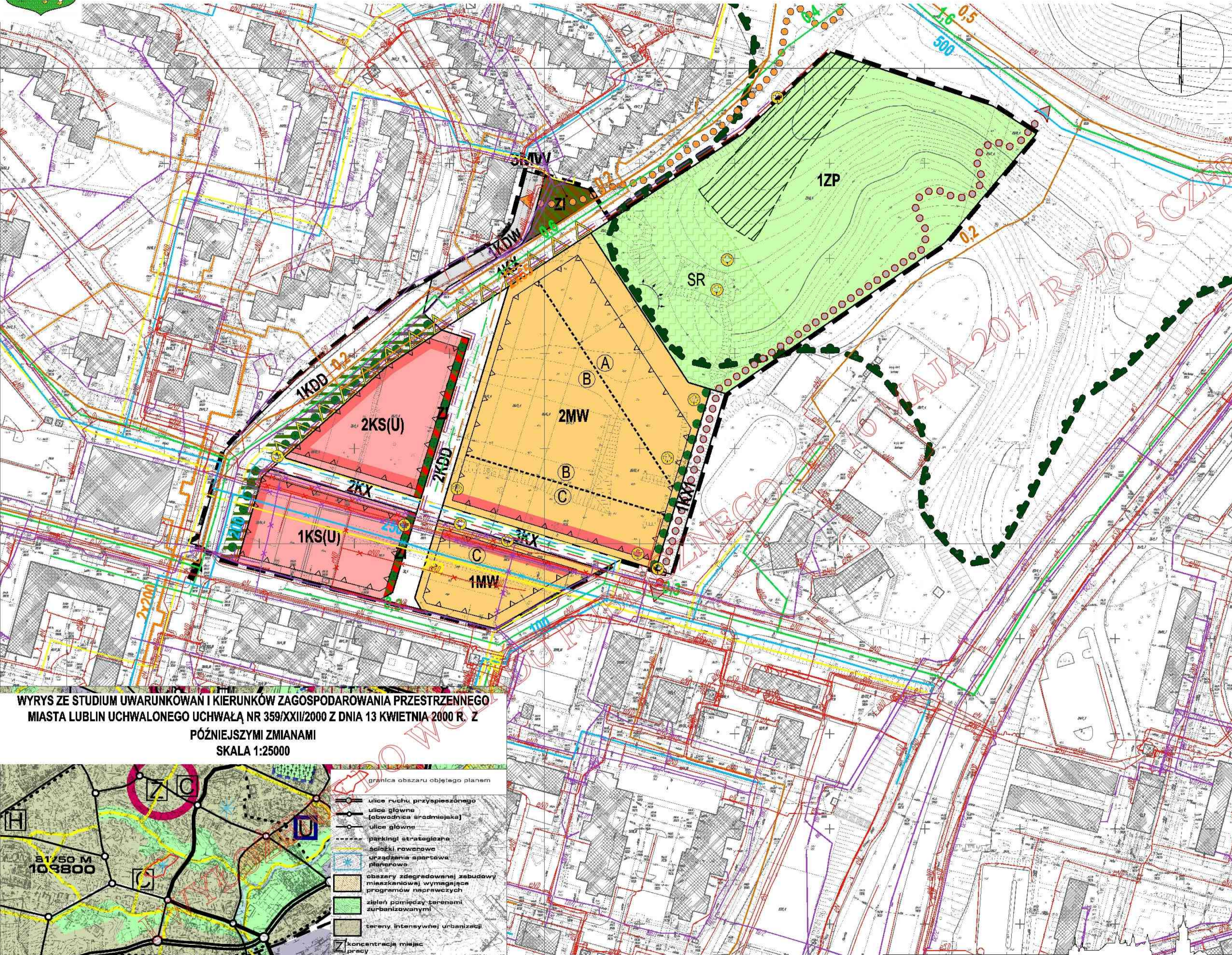
WYŁOŻENIE DO WGLĄDU PUBLICZNEGO OD 16 MAJA 2017 R. DO 5 CZERWCA 2017 R.



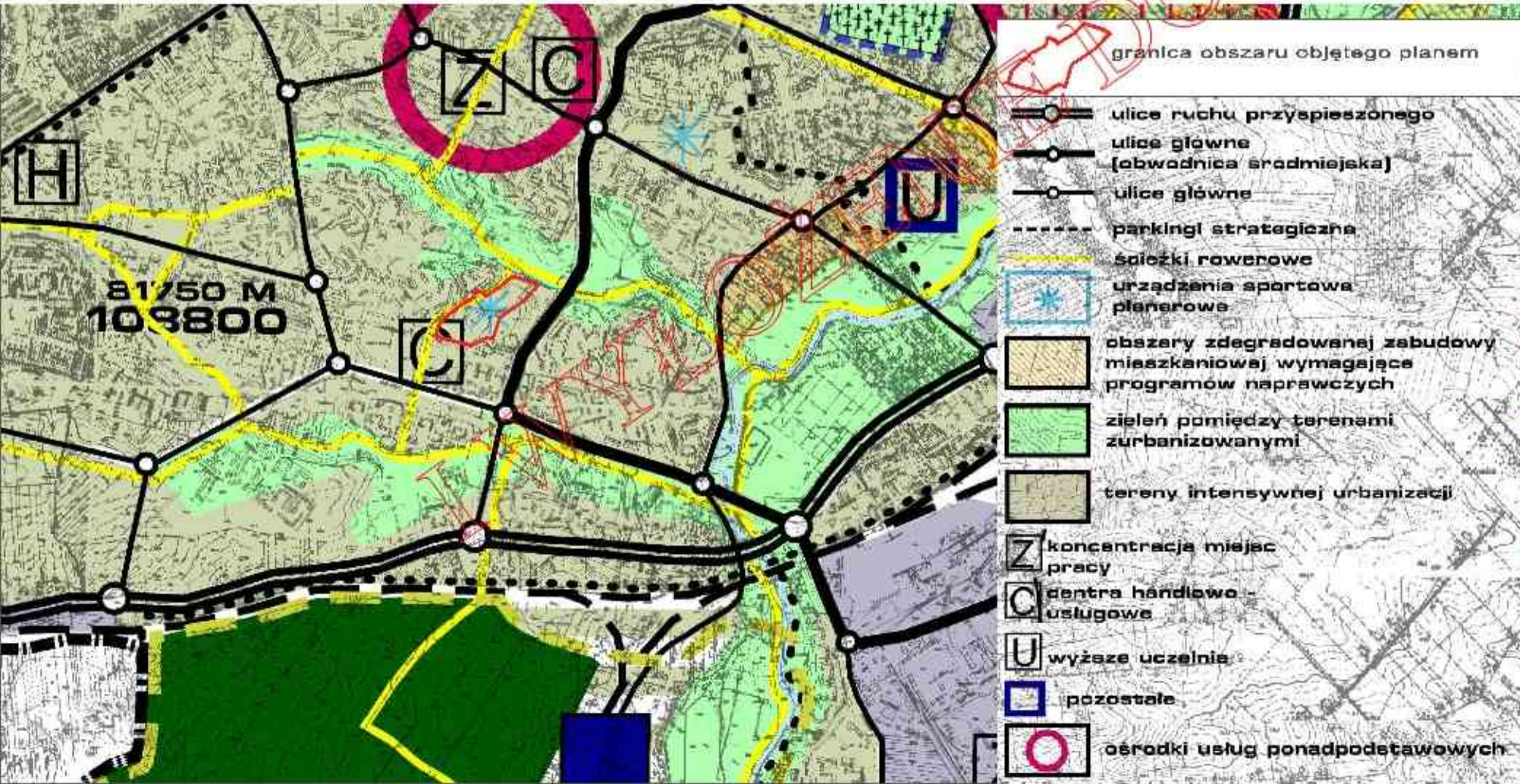
# ZMIANA MIEJSCOWEGO PLANU ZAGOSPODAROWANIA PRZESTRZENNEGO MIASTA LUBLIN - CZĘŚĆ II W REJONIE ULIC JUTRZENKI I RÓŻANEJ IDEOGRAM UZBROJENIA

SKALA 1: 1000

ZAŁĄCZNIK Nr 2  
do Uchwały Nr ...../...../.....  
Rady Miasta Lublin  
z dnia .....



WYRYS ZE STUDIUM UWARUNKOWAN I KIERUNKÓW ZAGOSPODAROWANIA PRZESTRZENNEGO MIASTA LUBLIN UCHWALONEGO UCHWAŁĄ NR 359/XXII/2000 Z DNIA 13 KWIEŃNIA 2000 R. Z PÓŹNIEJSZYMI ZMIANAMI  
SKALA 1:25000



- granica obszaru objętego planem
- ulice ruchu przyspieszonego
- ulice główne (obwodnica miejska)
- ulice główne
- parkingi strategiczne
- ścieżki rowerowe
- urządzenia sportowe
- planowe
- obszary zdegradowanej zabudowy mieszkaniowej wymagające programów naprawczych
- zieleni pomiędzy terenami zurbanizowanymi
- tereny intensywnej urbanizacji
- koncentracja miejsc pracy
- centra handlowo-usługowe
- wyższe uczelnia
- pozostałe
- ośrodki usług ponadpodstawowych



PREZYDENT MIASTA LUBLIN  
WYDZIAŁ PLANOWANIA  
LUBLIN 2017

USTALENIA OBOWIĄZUJĄCE:	
	granica obszaru objętego planem
	linia rozgraniczająca tereny o różnym przeznaczeniu lub różnych zasadach zagospodarowania
	nieprzekraczalna linia zabudowy
	<b>MW</b> tereny zabudowy mieszkaniowej wielorodzinnej
	<b>KS(U)</b> tereny obsługi komunikacji z dopuszczeniem funkcji usług (w parterach)
	<b>ZP</b> tereny zieleni urządzonej
	<b>KDD</b> tereny dróg publicznych: ulica dojazdowa
	<b>KDW</b> tereny dróg wewnętrznych
	<b>KX</b> tereny wydzielonych ciągów pieszych
	<b>KX1</b> tereny wydzielonych ciągów pieszo - jezdnych
	<b>ZI</b> obszar zieleni izolacyjnej - wydzielenie wewnętrzne w ramach funkcji podstawowej
	<b>A/B</b> strefy dopuszczalnej wysokości zabudowy
ELEMENTY INFORMACYJNE:	
	główny zjazd na działkę
	budynek istniejący
	strefa lokalizacji usług w parterze budynku, dostępnych z poziomu terenu
	<b>SR</b> strefa lokalizacji obiektów niekubaturowych o funkcji sportowo-rekreacyjnej
	schemat przebiegu głównych ciągów pieszych i rowerowych
	schemat przebiegu głównych ciągów rowerowych
	otwarcie widokowe
	Ekologiczny System Obszarów Chronionych
	szpaler drzew
	strefa zieleni towarzyszącej
	skarpy (wskazane do ochrony)
	elementy przyrodnicze wskazane do ochrony (drzewa)
	istniejąca zieleni (wskazana do zachowania)
UZBROJENIE TERENU	
	— sieć wodociągowa istn. / proj.
	— sieć ciepłownicza istn. / proj.
	— sieć gazowa istn. / proj.
	— kanalizacja sanitarna
	— kanalizacja deszczowa istn. / proj.
	eS sieć kablowa niskiego napięcia/ średniego napięcia istn.
	— sieć kablowa nN, SN, WN istn. proj.
	— sieć telekomunikacyjna istn. / proj.
	— sieci do przebudowy



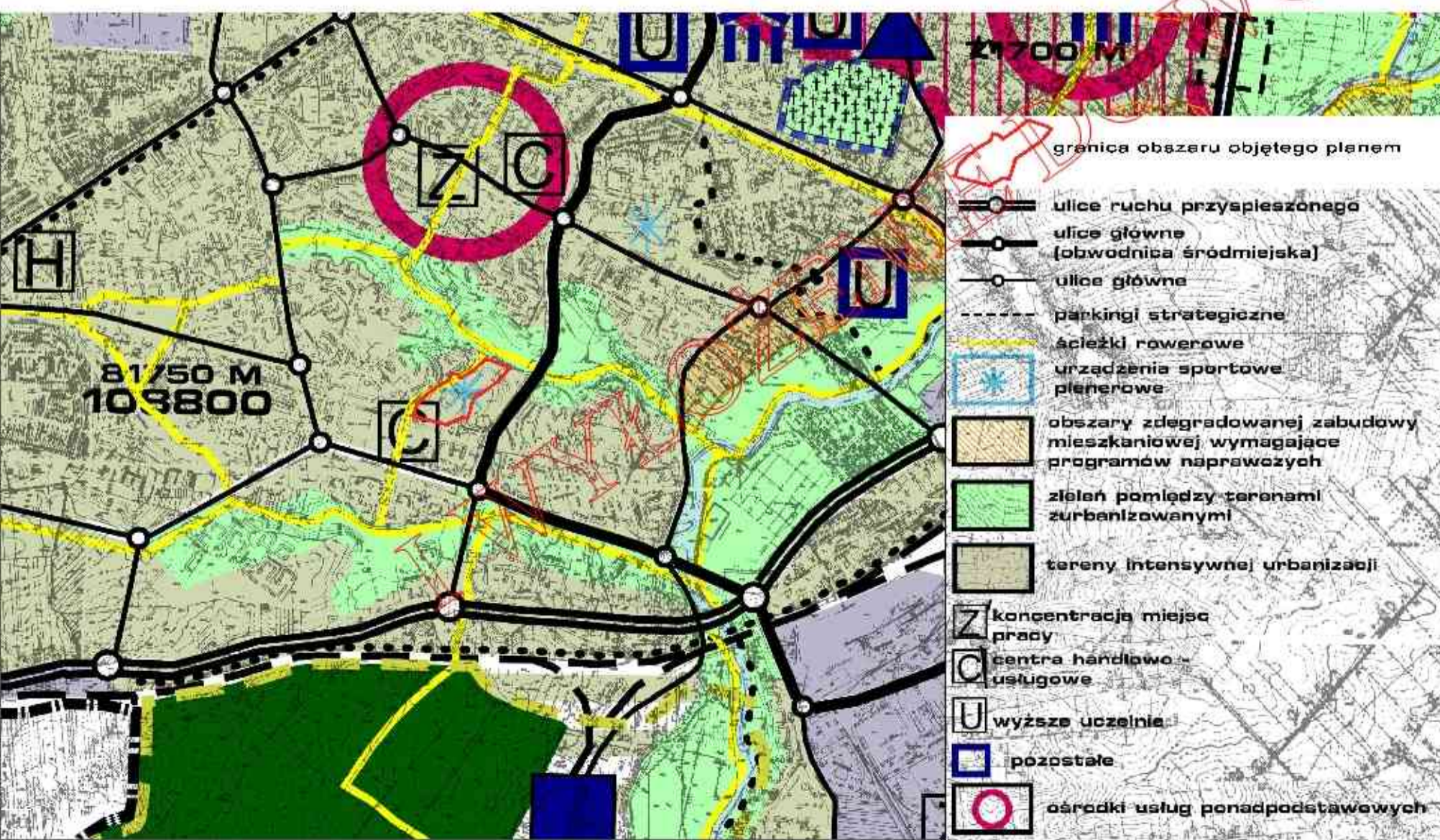
# ZMIANA MIEJSCOWEGO PLANU ZAGOSPODAROWANIA PRZESTRZENNEGO MIASTA LUBLIN - CZĘŚĆ II W REJONIE ULIC JUTRZENKI I RÓŻANEJ

SKALA 1: 1000

ZAŁĄCZNIK Nr 1  
do Uchwały Nr ...../ ...../ .....  
Rady Miasta Lublin  
z dnia .....



WYRYS ZE STUDIUM UWARUNKOWAŃ I KIERUNKÓW ZAGOSPODAROWANIA PRZESTRZENNEGO MIASTA LUBLIN UCHWALONEGO UCHWAŁĄ NR 359/XXII/2000 Z DNIA 13 KWIEŃNIA 2000 R. Z PÓŹNIEJSZYMI ZMIANAMI  
SKALA 1:25000



USTALENIA OBOWIĄZUJĄCE:	
	granica obszaru objętego planem
	linia rozgraniczająca tereny o różnym przeznaczeniu lub różnych zasadach zagospodarowania
	nieprzekraczalna linia zabudowy
	MW tereny zabudowy mieszkaniowej wielorodzinnej
	KS(U) tereny obsługi komunikacji z dopuszczeniem funkcji usług (w parterach)
	ZP tereny zieleni urządzonej
	KDD tereny dróg publicznych: ulica dojazdowa
	KDW tereny dróg wewnętrznych
	KX tereny wydzielonych ciągów pieszych
	KX1 tereny wydzielonych ciągów pieszo - jezdnych
	ZI obszar zieleni izolacyjnej - wydzielenie wewnętrzne w ramach funkcji podstawowej
	strefy dopuszczonej wysokości zabudowy
ELEMENTY INFORMACYJNE:	
	główny zjazd na działkę
	budynek istniejący
	strefa lokalizacji usług w parterze budynku, dostępnych z poziomu terenu
	strefa lokalizacji obiektów niekabaturowych o funkcji sportowo-rekreacyjnej
	schemat przebiegu głównych ciągów pieszych i rowerowych
	schemat przebiegu głównych ciągów rowerowych
	otwarcie widokowe
	Ekologiczny System Obszarów Chronionych
	szpaler drzew
	strefa zieleni towarzyszącej
	skarpki (wskazane do ochrony)
	elementy przyrodnicze wskazane do ochrony (drzewa)
	istniejąca zielen (wskazana do zachowania)

PREZYDENT MIASTA LUBLIN  
WYDZIAŁ PLANOWANIA  
LUBLIN 2017



DZIĘKUJĘ ZA POŚWIĘCONĄ UWAGĘ.

