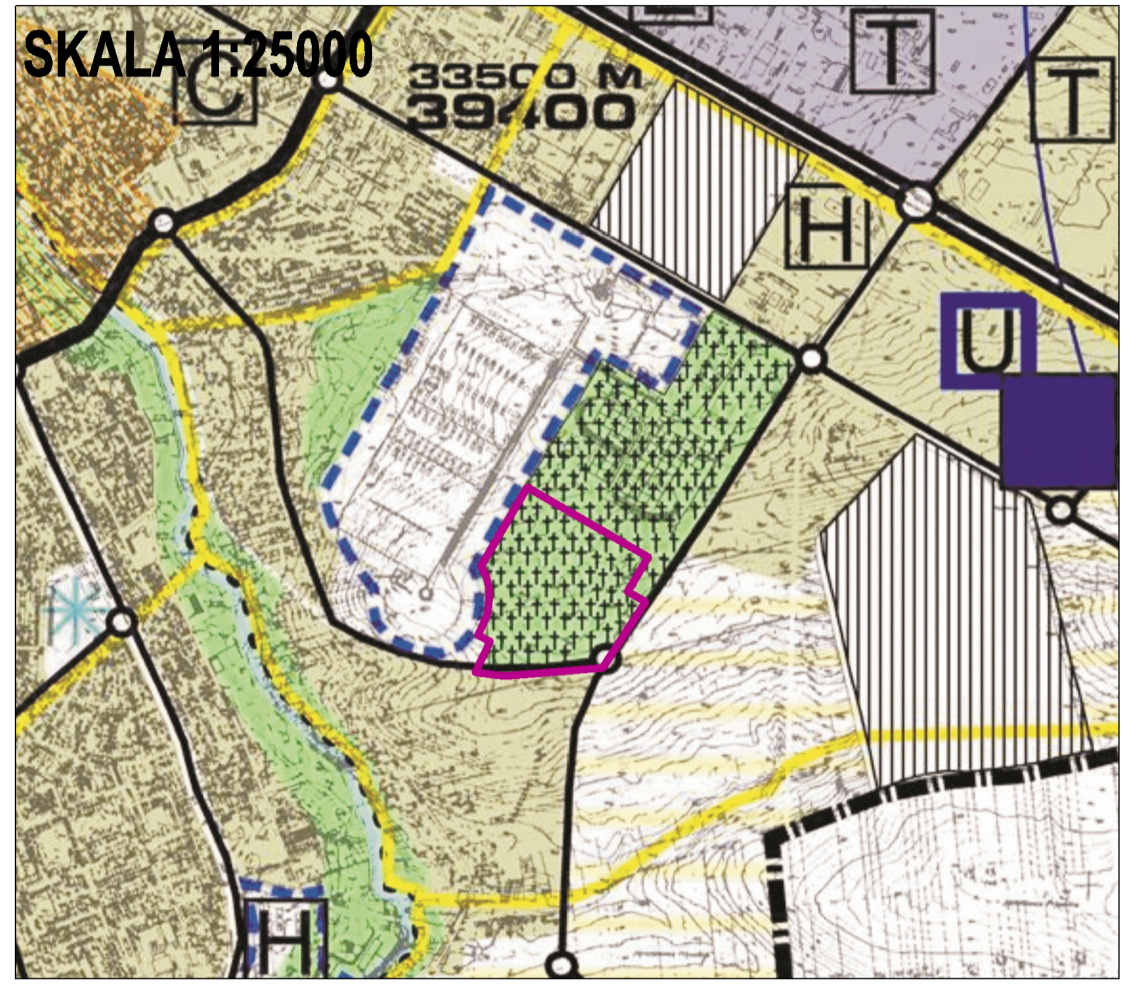




ZMIANA MIEJSCOWEGO PLANU ZAGOSPODAROWANIA PRZESTRZENNEGO MIASTA LUBLIN - CZĘŚĆ VI W OBSZARZE CMENTARZA KOMUNALNEGO NA MAJDANKU

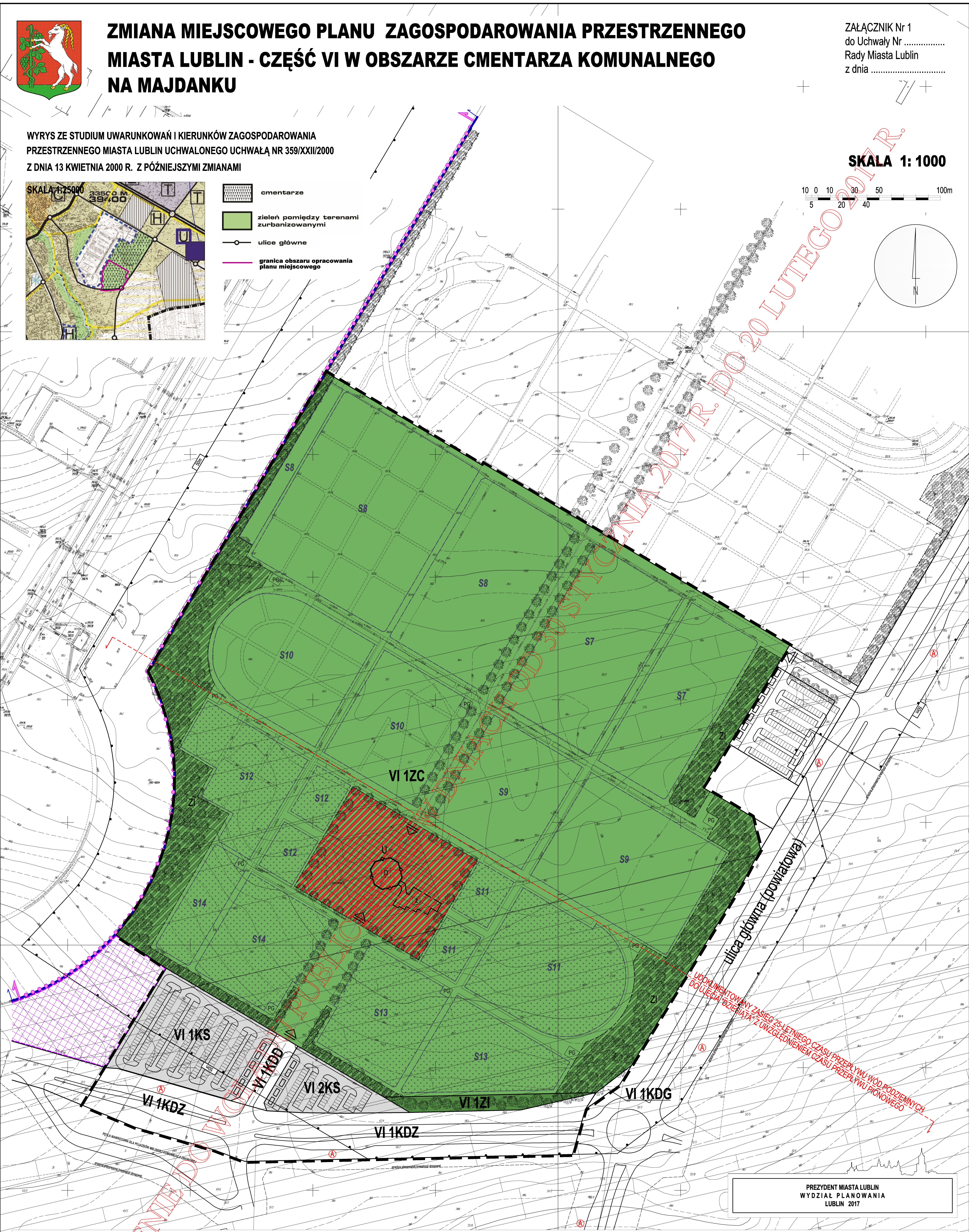
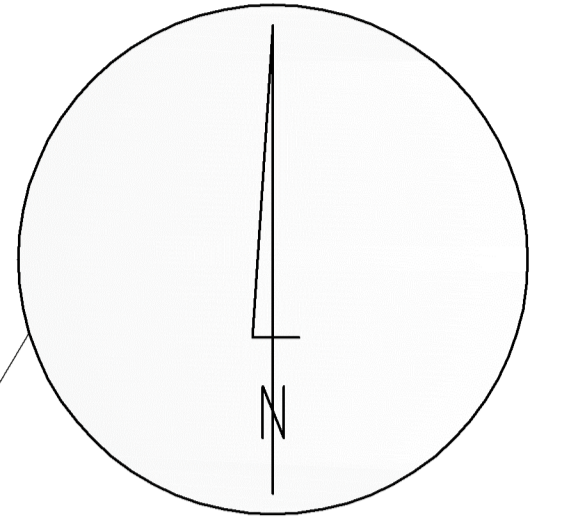
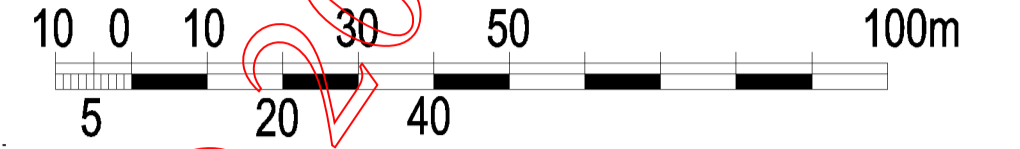
ZAŁĄCZNIK Nr 1
do Uchwały Nr
Rady Miasta Lublin
z dnia

WYRYS ZE STUDIUM UWARUNKOWAŃ I KIERUNKÓW ZAGOSPODAROWANIA
PRZESTRZENNEGO MIASTA LUBLIN UCHWALONEGO UCHWAŁĄ NR 359/XXII/2000
Z DNIA 13 KWIECZNIA 2000 R. Z PÓŹNIEJSZYMI ZMIANAMI



- cmentarze
- zielen pomiędzy terenami zurbanizowanymi
- ulice główne
- granica obszaru opracowania planu miejscowego

SKALA 1: 1000



UDKUMENTOWANY ZAPIEG 25-LETNIEGO CZASU PRZEPLYWU WÓD PODZIEMNYCH
DO UJĘCIA WZBIENIĄTA Z UWZGLĘDNIENIEM CZASU PRZEPLYWU PONOWNEGO

PREZYDENT MIASTA LUBLIN
WYDZIAŁ PLANOWANIA
LUBLIN 2017

USTALENIA OBOWIĄZUJĄCE:

	granica obszaru objętego planem miejscowym		obszar obsługi cmentarza - wydzielenie wewnętrzne w ramach funkcji podstawowej ograniczone liniami wewnętrznego podziału
	linia rozgraniczająca tereny o różnym przeznaczeniu lub różnych zasadach zagospodarowania		obszar zieleni izolacyjnej - wydzielenie wewnętrzne w ramach funkcji podstawowej ograniczone liniami wewnętrznego podziału
	ZC teren cmentarza		granica strefy ochrony sanitarnej cmentarza - 50 metrów
	ZI teren zieleni izolacyjnej		oznaczenie obszaru powierzchni grzebalnej (sektora)
	KS teren obsługi komunikacji samochodowej; parking		obszary powierzchni grzebalnych pod realizację grobów (murowanych, ziemnych), w których składa się trumny ze zwłokami i/ub urny z prochami oraz kolumbariów
	KDG teren drogi publicznej; ulica główna		obszary powierzchni grzebalnych pod realizację kolumbariów oraz grobów (murowanych, ziemnych), w których składa się urny z prochami oraz dopuszcza się składanie trumien ze zwłokami
	KDZ teren drogi publicznej; ulica zbiorcza		
	KDD teren drogi publicznej; ulica dojazdowa		

ELEMENTY INFORMACYJNE:

	kaplica ekumeniczna		wewnętrzny układ komunikacyjny cmentarza
	zaplecze gospodarczo-techniczne kaplicy ekumenicznej		osie kompozycji urbanistycznej; oś główna
	pawilony handlowe		główne wejście
	miejsca parkingowe		jezdźnia (projektowana)
	amfiteatralny plac zgromadzeń ceremonialnych		przystanek miejskiego systemu komunikacji zbiorowej
	plac gospodarczy		granica obszaru objętego ochroną konserwatorską wyznaczonego wpisem do Rej. Zab. Woj. Lub. A/1029 (poza obszarem opracowania)
	obszar komunikacji o specjalnie zakomponowanym rysunku nawierzchni		granica Pomnika Zagłady, na obszarze którego jest położony Pomnik Męczeństwa na Majdanku (poza obszarem opracowania)
	obszar zieleni izolacyjnej (poza obszarem opracowania)		strefa ochronna Pomnika Zagłady, na obszarze którego jest położone Państwowe Muzeum na Majdanku (poza obszarem opracowania)
	zielen wysoka		