

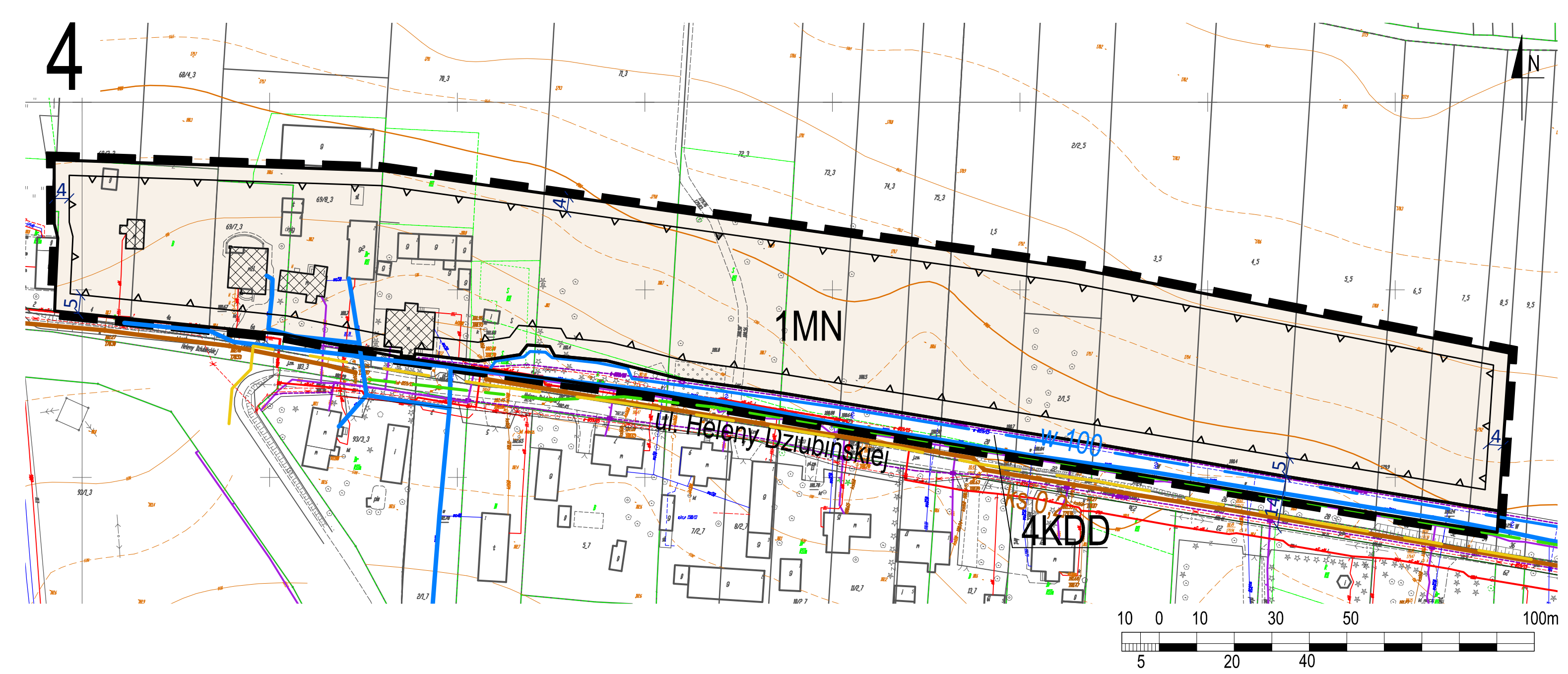
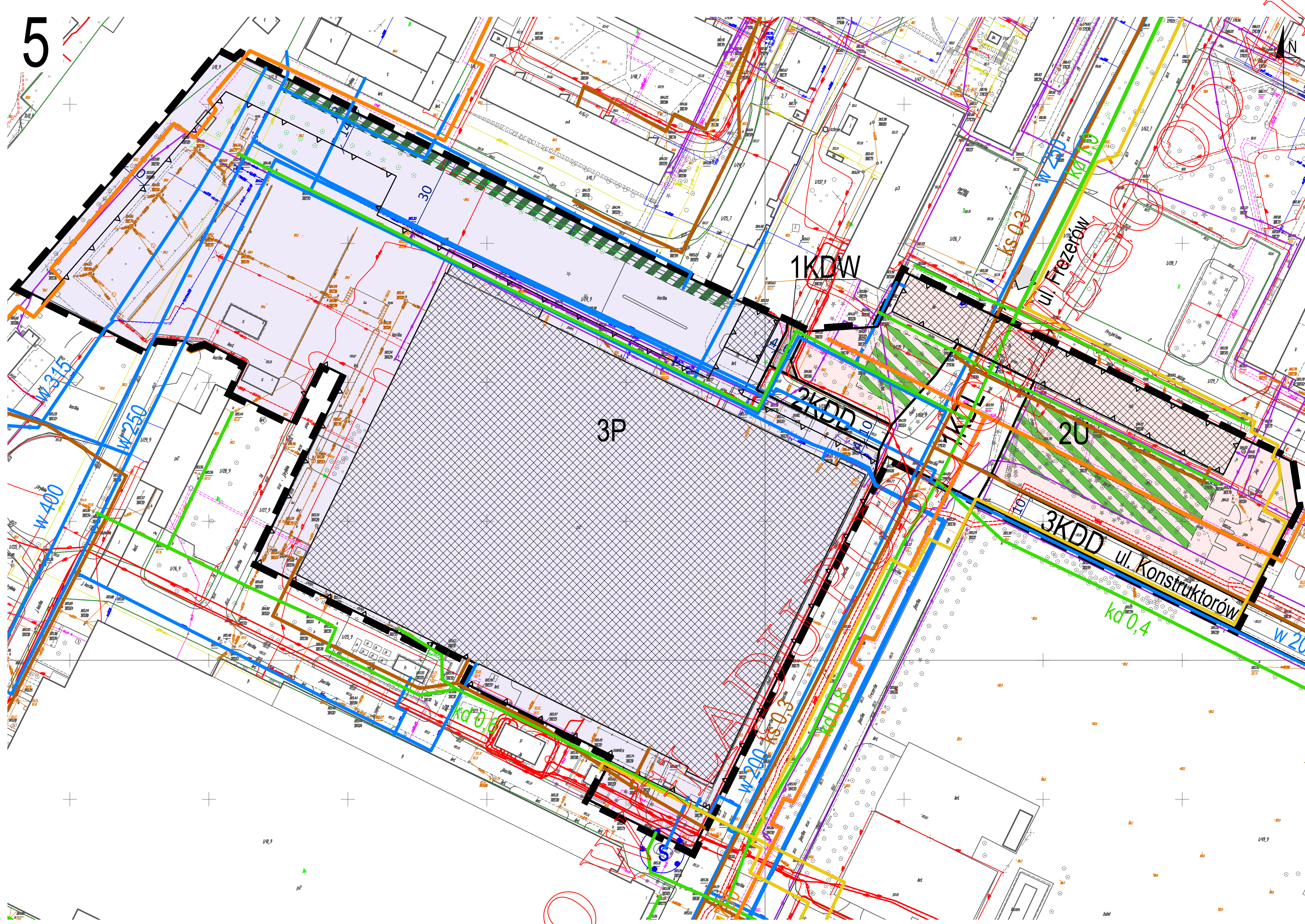
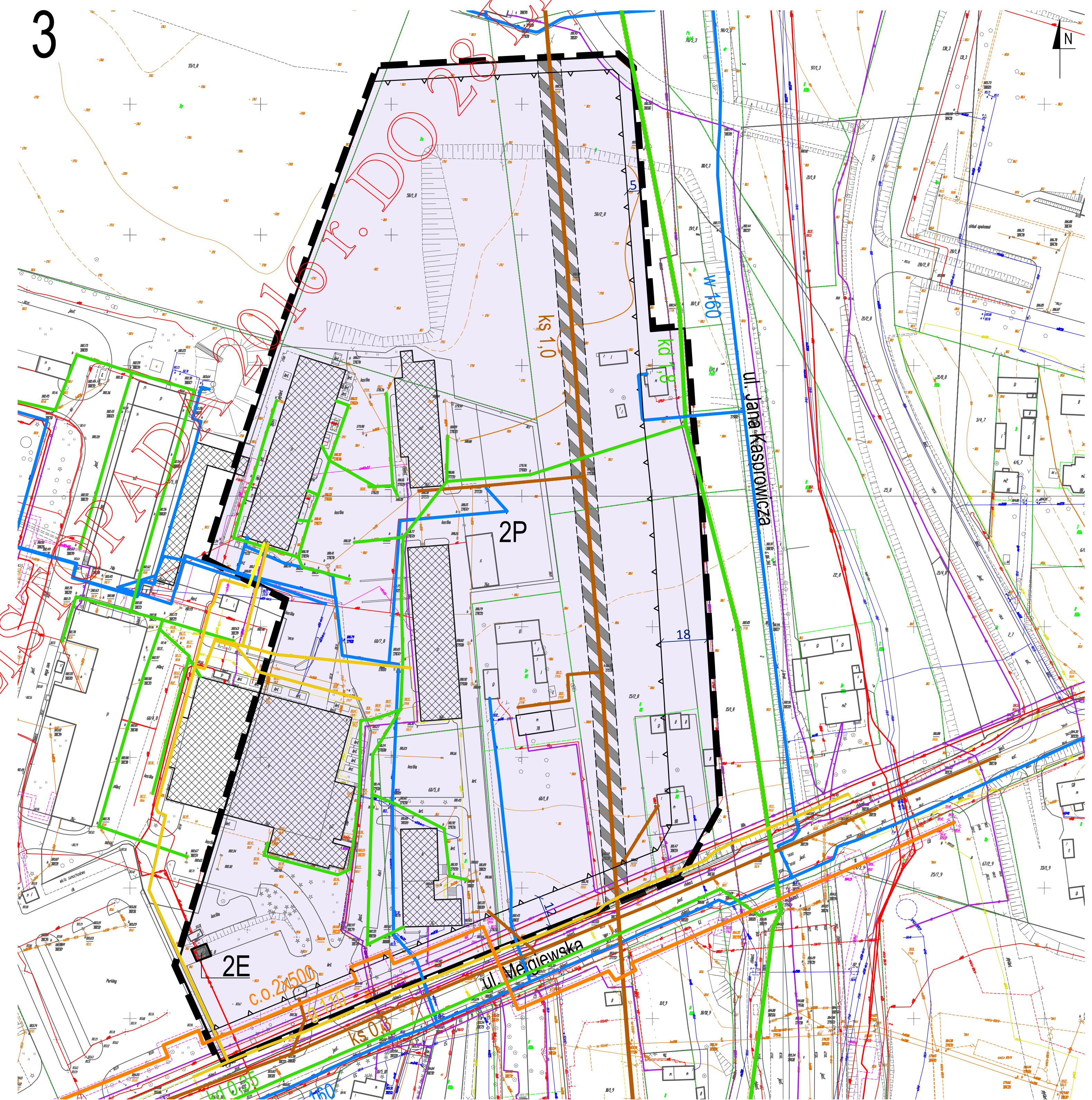
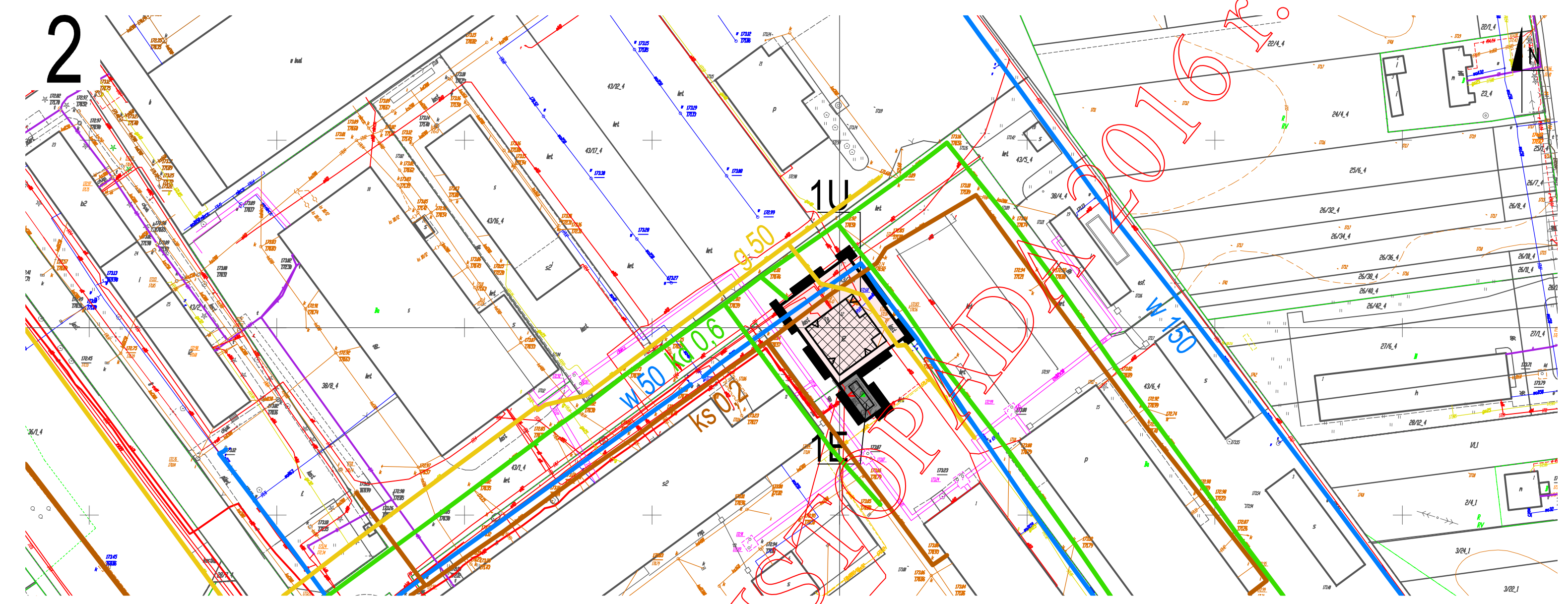
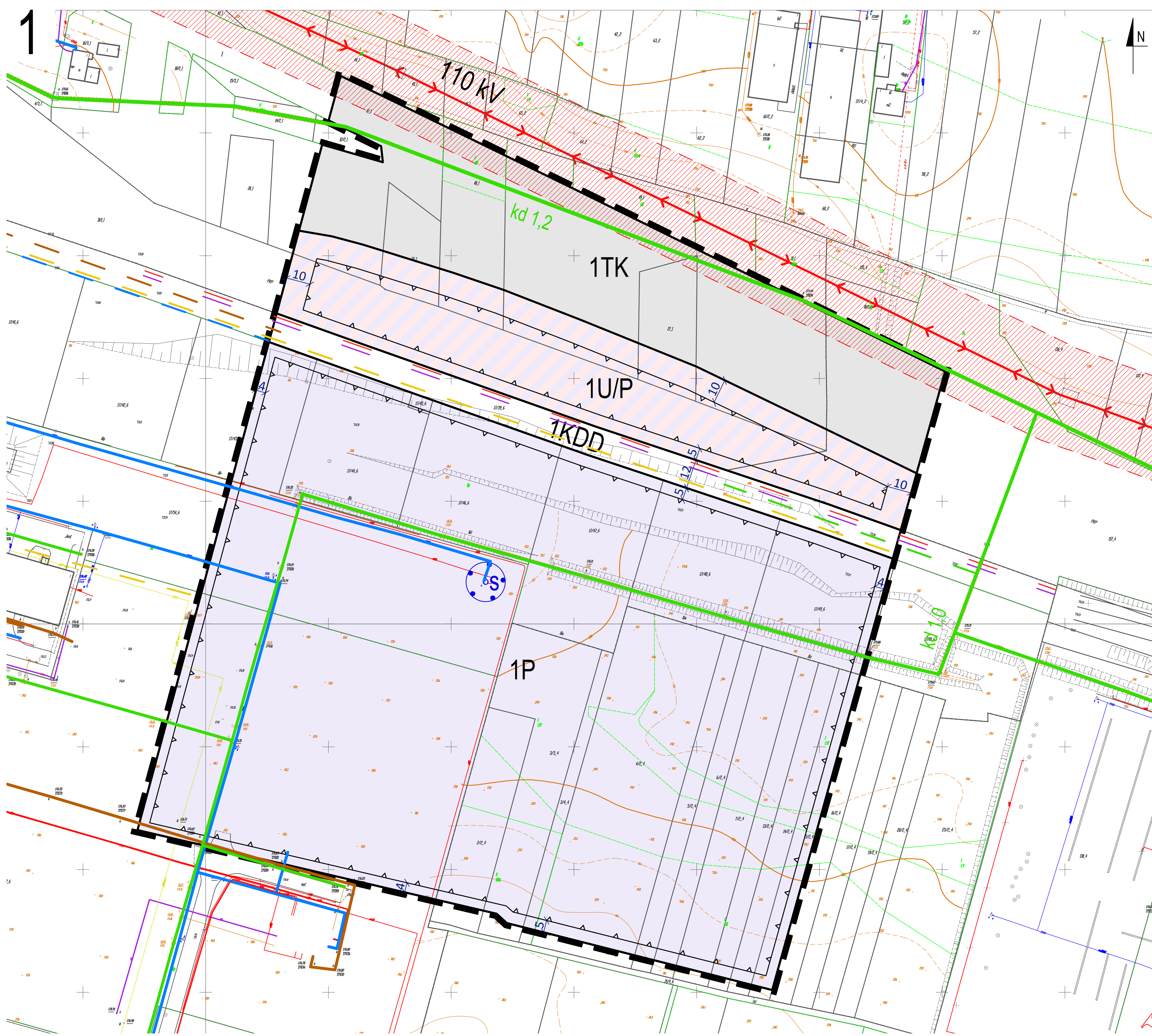
ZMIANA MIEJSCOWEGO PLANU ZAGOSPODAROWANIA PRZESTRZENNEGO MIASTA LUBLIN

- część IV dla pięciu wybranych obszarów, położonych w pobliżu: ul. Mełgiewskiej (obszar nr 1 i 5), ul. Zawieprzyckiej (obszar nr 2), ul. Kasprowicza (obszar nr 3) i ul. H. Dziubińskiej (obszar nr 4).

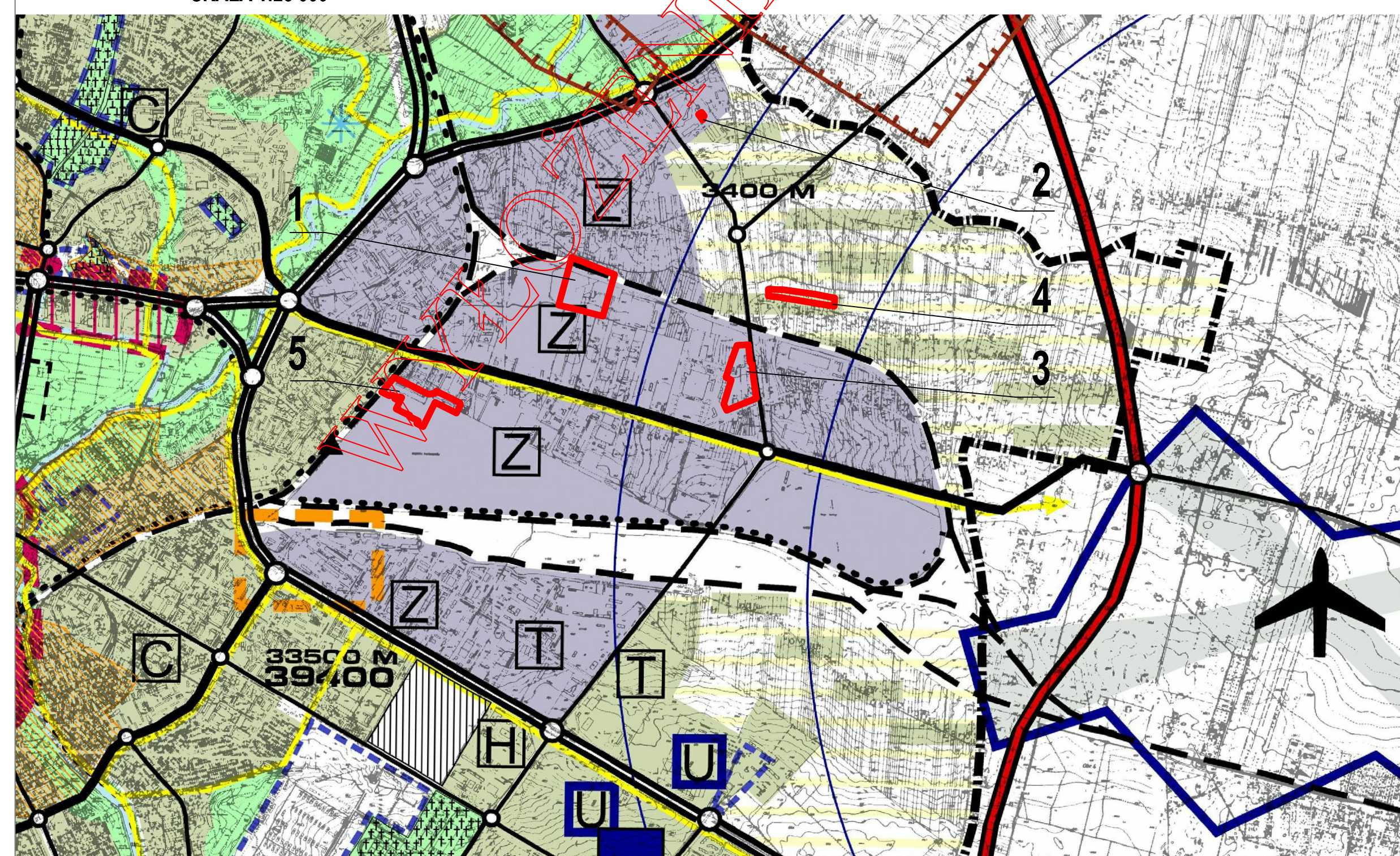
skala 1:1000

IDEOGRAM UZBROJENIA

Załącznik Nr 2
do Uchwały Nr ...
Rady Miasta Lublin
z dnia



WYRSZCZEGÓLNIENIE I KIERUNKÓW ZAGOSPODAROWANIA PRZESTRZENNEGO MIASTA LUBLIN
UCHWALONEGO UCHWAŁĄ NR 359/XXII/2000 Z DNIA 13 KWIEŚNIA 2000 R. Z PÓŹNIEJSZYMI ZMIANAMI
SKALA 1:25 000



OZNACZENIA

- PRZEWAŻAJĄCE FUNKCJE**
- strefa produkcyjna (bez prawa nowej zabudowy)
 - tereny aktywizacji gospodarczej
 - strefa ekstensywnej urbanizacji
- ELEMENTY STRUKTURY**
- traktacja kolejowa - dworce
 - ulica główna (obwodnica śródmiejska)
 - ulica główna
- FUNKCJE WYŻSZEGO RZĘDU**
- konzentracja miejsc pracy
 - granica obszaru objętego zmianą planu

USTALENIA OBOWIĄZUJĄCE

- granica obszaru objętego planem
- linia rozgraniczająca tereny o różnym przeznaczeniu lub różnych zasadach zagospodarowania
- nieprzekraczalna linia zabudowy
- MN - tereny zabudowy mieszkaniowej jednorodzinnej
- U - tereny zabudowy usługowej
- UIP - tereny obiektów usługowych, tereny obiektów produkcyjnych, składów i magazynów
- P - tereny obiektów produkcyjnych, składów i magazynów
- KDL - tereny dróg publicznych: ulica klasy lokalnej
- KDD - tereny dróg publicznych: ulica klasy dojazdowej
- KDW - tereny dróg wewnętrznych
- TK - tereny kolejowe
- E - tereny infrastruktury elektroenergetycznej
- obszar zieleni urządzonej - wydzielenie wewnętrzne w ramach funkcji podstawowej ograniczone liniami wewnętrznego podziału
- obszar zieleni izolacyjnej - wydzielenie wewnętrzne w ramach funkcji podstawowej ograniczone liniami wewnętrznego podziału
- przejścia i przejazdy bramowe
- istniejące ujęcie wód podziemnych wraz z granicami obszaru ochrony sanitarnej ujęcia wody

ELEMENTY INFORMACYJNE

- obszary infrastruktury technicznej
- linia napowietrzna WN 110 kV za strefą pasa technologicznego szerokości 40 metrów (po 20 metrów)
- budynki istniejące (wybrane)
- wjazd
- kanalizacja sanitarna istn. / proj.
- kanalizacja deszczowa istn. / proj.
- sić gazowa istn. / proj.
- sić ciepłownicza
- sić wodociągowa istn. / proj.
- sić telekomunikacyjna istn. / proj.
- sić kablowa nN istn. / SN istn.
- sić kablowa nN - SN proj.

URZĄD MIASTA LUBLIN

WYDZIAŁ PLANOWANIA

Stadium: projekt do wyłożenia do wglądu publicznego (od 04.11.2016r. do 28.11.2016r.)