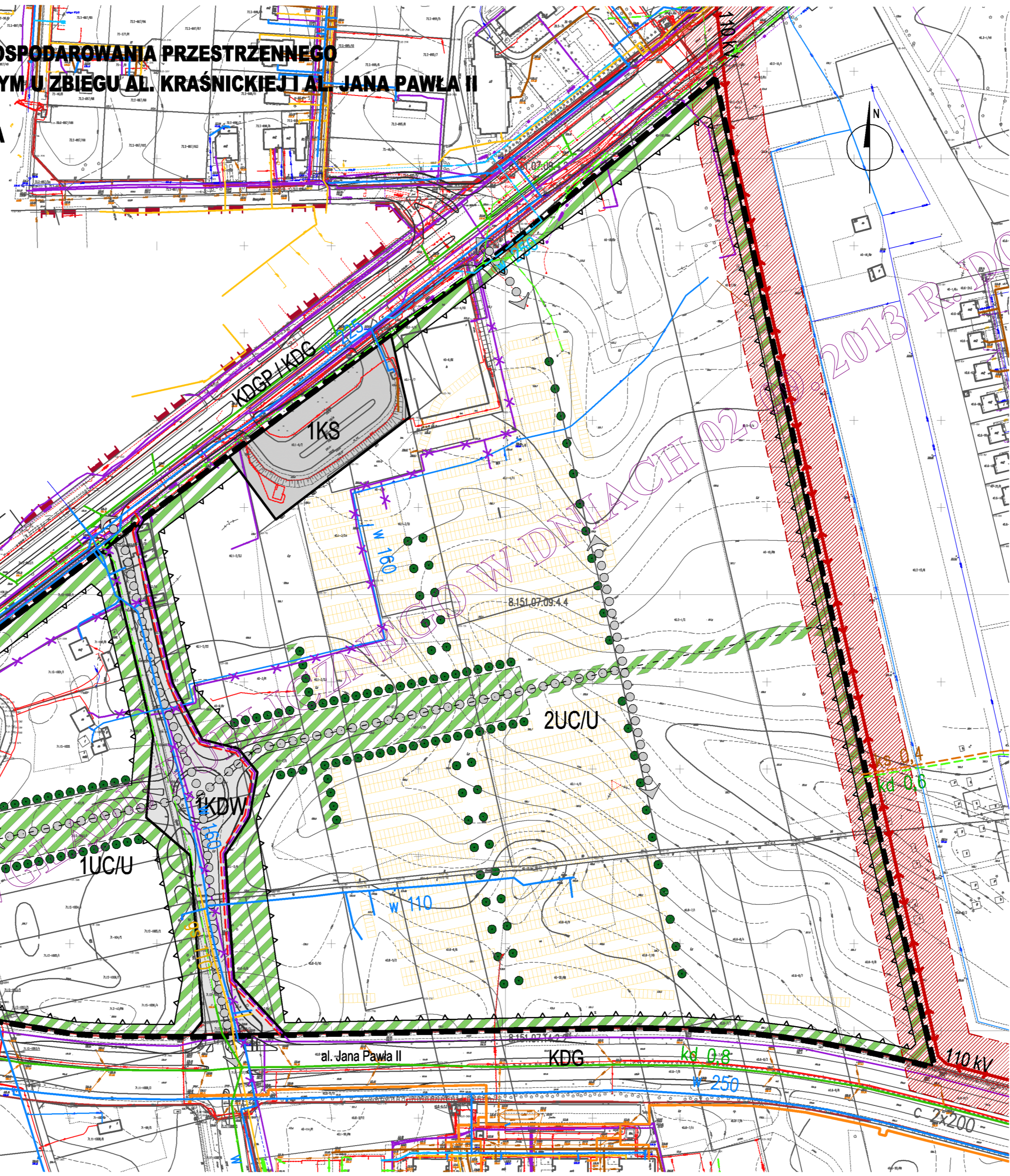




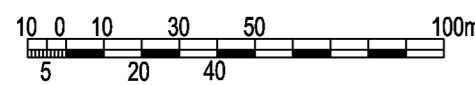
MIASTO LUBLIN
MIEJSCOWY PLAN ZAGOSPODAROWANIA PRZESTRZENNEGO
W OBSZARZE POŁOŻONYM U ZBIEGU AL. KRAŚNICKIEJ I AL. JANA PAWŁA II
SKALA 1:2000
IDEOGRAM UZBROJENIA



	sieć wodociągowa istn. / proj.
	kanalizacja sanitarna istn. / proj.
	kanalizacja deszczowa istn. / proj.
	sieć gazowa istn. / proj.
	sieć ciepłownicza istn. / proj.
	sieć kablowa nN istn. / SN istn.
	sieć kablowa nN / SN proj.
	sieć telekomunikacyjna istn. / proj. / do likwidacji

USTALENIA OBOWIĄZUJĄCE	
	granice obszaru objętego planem
	linie rozgraniczające tereny o różnym przeznaczeniu lub różnych zasadach zagospodarowania
	nieprzekraczalne linie zabudowy
UC/U	tereny rozmieszczenia obiektów handlowych o powierzchni sprzedaży powyżej 2000 m ² , obiektów handlu hurtowego oraz zabudowy usługowej, w tym usług II i III stopnia oraz usług publicznych
KS	tereny obsługi komunikacji
KDW	tereny dróg wewnętrznych
	obszar zieleni towarzyszącej - wydzielenie wewnętrzne w ramach funkcji podstawowej ograniczone liniami wewnętrznego podziału
	strefa, w której dopuszcza się podwyższenie zabudowy do 21 metrów
	strefa, w której ustala się podwyższenie zabudowy powyżej 21 metrów, nie więcej niż 30 metrów
USTALENIA INFORMACYJNE	
	linia napowietrzna WN 110 kV ze strefą pasa technologicznego szerokości 40m (po 20m)
	proponowane strefy zieleni
	proponowane miejsca parkingowe
	schemat głównych powiązań komunikacyjnych
	dominanta
	szpalery drzew
	akcent urbanistyczny np. pomnik, rzeźba lub fontanna
	granica miasta

WYDZIAŁ PLANOWANIA 23.09.2013 R.



URZĄD MIASTA LUBLIN
WYDZIAŁ PLANOWANIA