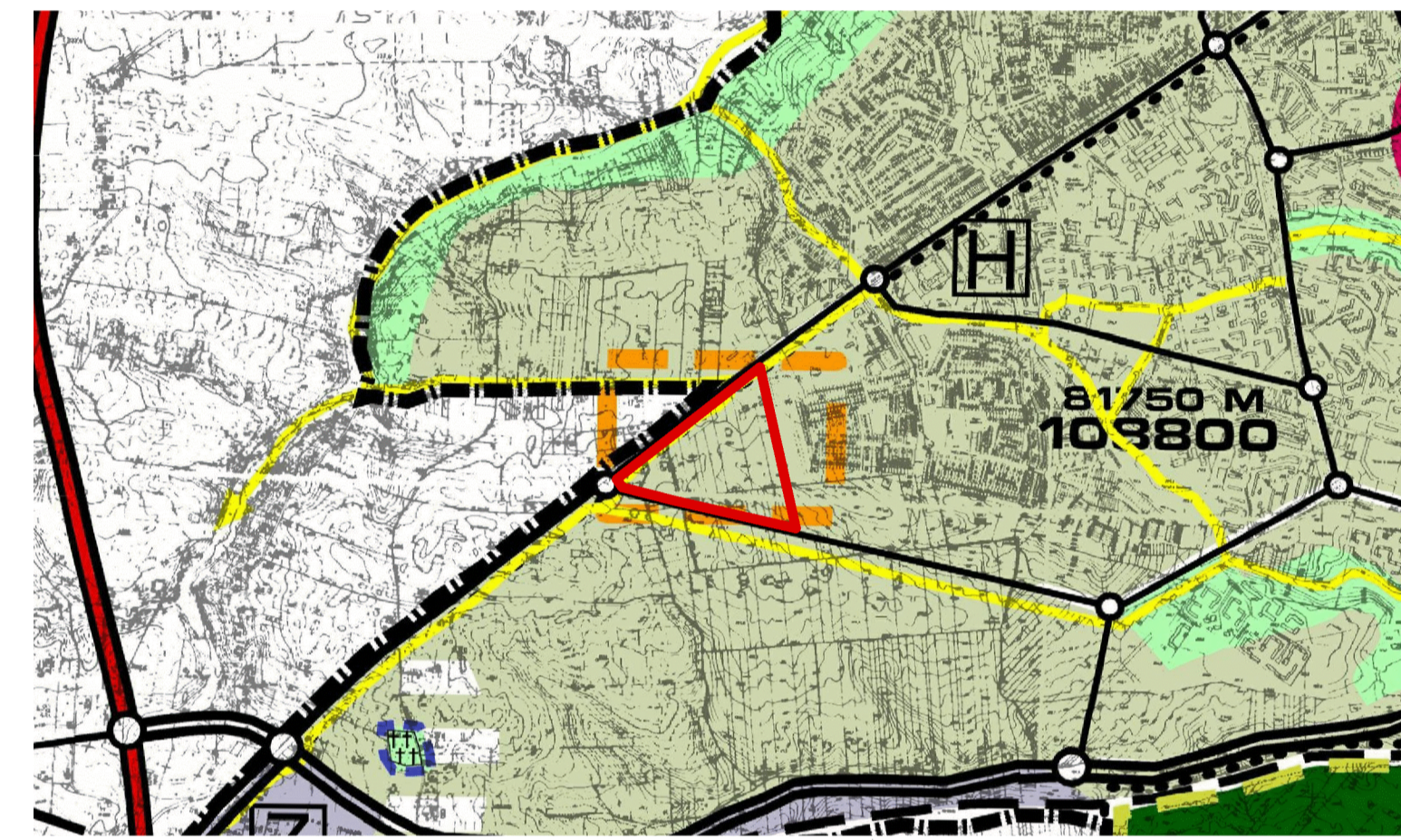




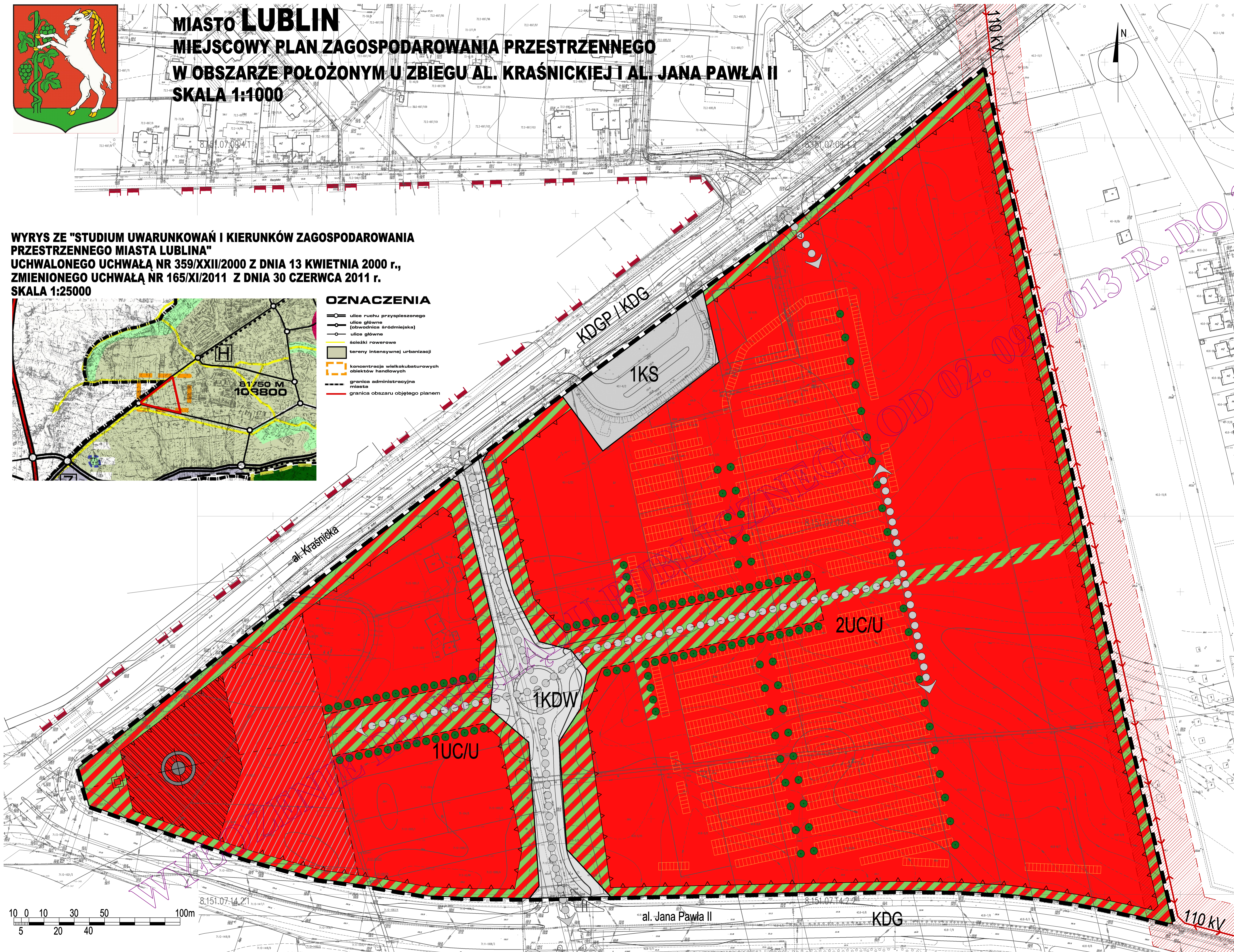
**MIASTO LUBLIN**  
**MIĘSCOWY PLAN ZAGOSPODAROWANIA PRZESTRZENNEGO**  
**W OBSZARZE POŁOŻONYM U ZBIĘGU AL. KRAŚNICKIEJ I AL. JANA PAWŁA II**  
**SKALA 1:1000**

**WYRYS ZE "STUDIUM UWARUNKWAŃ I KIERUNKÓW ZAGOSPODAROWANIA PRZESTRZENNEGO MIASTA LUBLINA" UCHWALONEGO UCHWAŁĄ NR 359/XXII/2000 Z DNIA 13 KWIECZNIA 2000 r., ZMIENIONEGO UCHWAŁĄ NR 165/XI/2011 Z DNIA 30 CZERWCA 2011 r. SKALA 1:25000**



**OZNACZENIA**

- ulice ruchu przyspieszonego
- ulice główne (obwodnica kródmiejska)
- ulice główne
- ścieżki rowerowe
- tereny intensywnej urbanizacji
- koncentracja wielokubaturowych obiektów handlowych
- granica administracyjna miasta
- granica obszaru objętego planem



USTALENIA OBOWIĄZUJĄCE	
— — — — —	granice obszaru objętego planem
— — — — —	linie rozgraniczające tereny o różnym przeznaczeniu lub różnych zasadach zagospodarowania
— — — — —	nieprzekraczalne linie zabudowy
UC/U	tereny rozmieszczenia obiektów handlowych o powierzchni sprzedaży powyżej 2000 m <sup>2</sup> , obiektów handlu hurtowego oraz zabudowy usługowej, w tym usług II i III stopnia oraz usług publicznych
KS	tereny obsługi komunikacji
KDW	tereny dróg wewnętrznych
	obszar zieleni towarzyszącej - wydzielenie wewnętrzne w ramach funkcji podstawowej ograniczone liniami wewnętrznego podziału
	strefa, w której dopuszcza się podwyższenie zabudowy do 21 metrów
	strefa, w której ustala się podwyższenie zabudowy powyżej 21 metrów, nie więcej niż 30 metrów
USTALENIA INFORMACYJNE	
	linia napowietrzna WN 110 kV ze strefą pasa technologicznego szerokości 40m (po 20m)
	proponowane strefy zieleni
	proponowane miejsca parkingowe
	schemat głównych powiązań komunikacyjnych
	dominanta
	szpalery drzew
	akcent urbanistyczny np. pomnik, rzeźba lub fontanna
	granica miasta

ZAŁĄCZNIK NR 1  
do Uchwały Nr ... / ... / .....  
Rady Miasta Lublin  
z dnia .....

OD 02.09.2013 R. DO 23.09.2013 R.