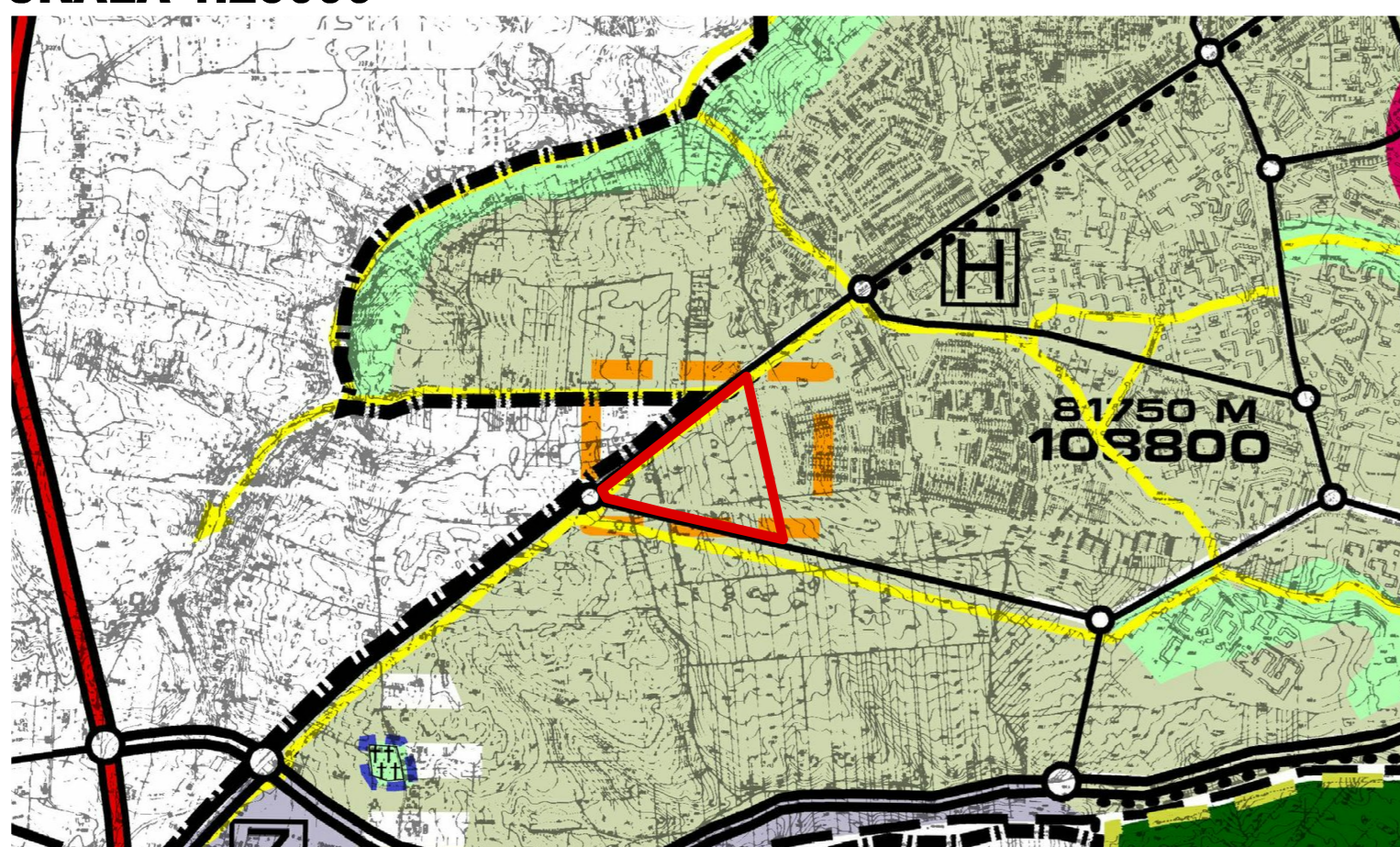




MIASTO LUBLIN
MIEJSCOWY PLAN ZAGOSPODAROWANIA PRZESTRZENNEGO
W OBSZARZE POŁOŻONYM U ZBIEGU AL. KRAŚNICKIEJ I AL. JANA PAWŁA II
SKALA 1:1000

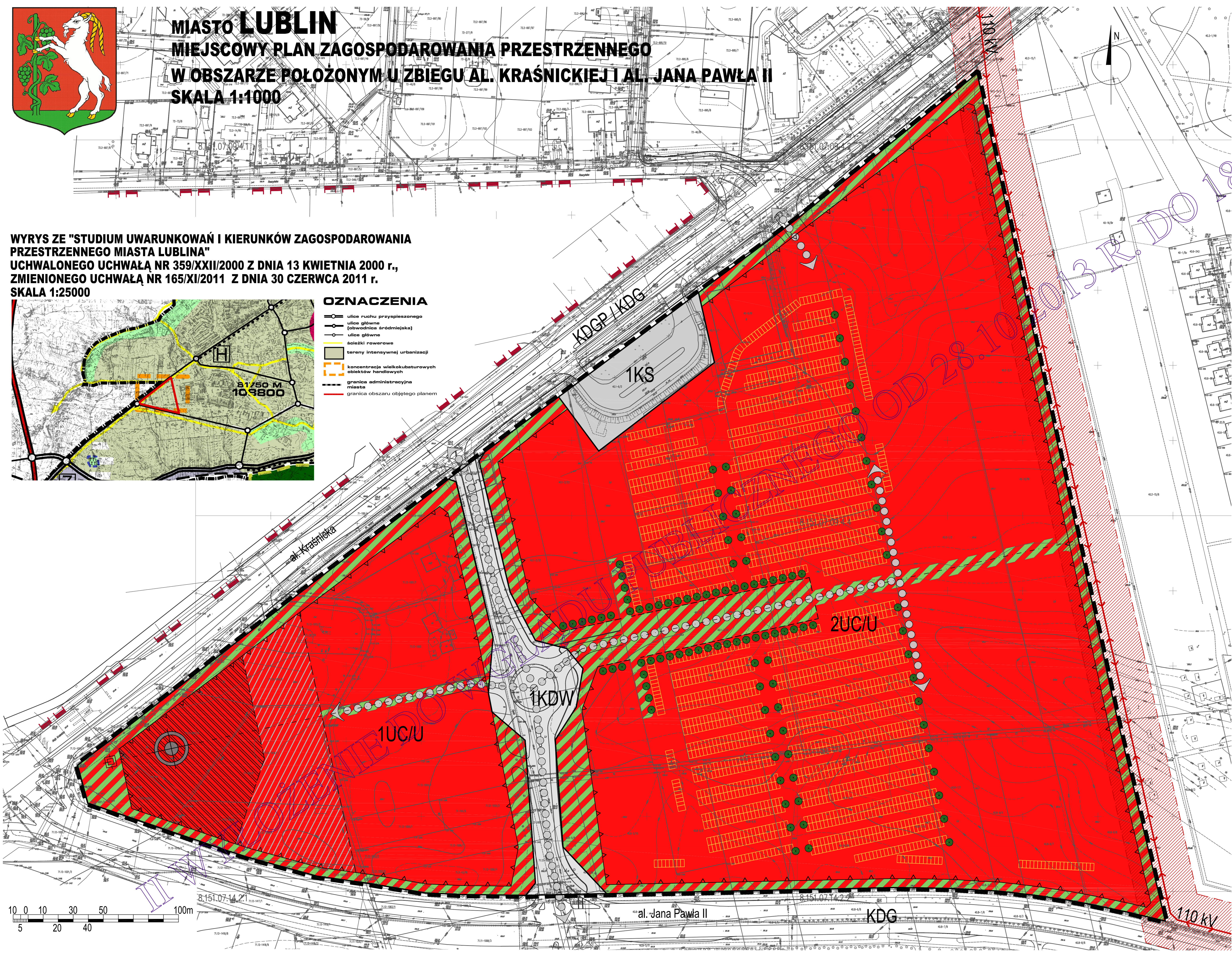
ZAŁĄCZNIK NR 1
do Uchwały Nr ... / ... /
Rady Miasta Lublin
z dnia

WYRYS ZE "STUDIUM UWARUNKOWAŃ I KIERUNKÓW ZAGOSPODAROWANIA PRZESTRZENNEGO MIASTA LUBLINA" UCHWALONEGO UCHWAŁĄ NR 359/XXII/2000 Z DNIA 13 KWIECZNIA 2000 r., ZMIENIONEGO UCHWAŁĄ NR 165/XI/2011 Z DNIA 30 CZERWCA 2011 r. SKALA 1:25000

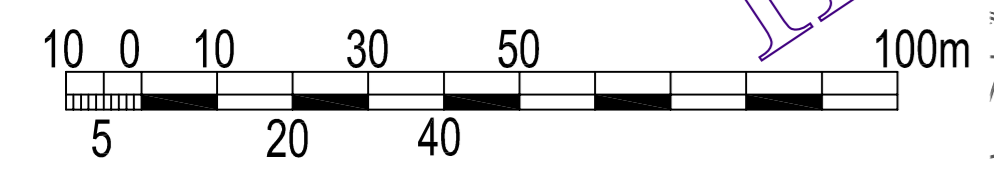


OZNACZENIA

- ulice ruchu przyspieszonego
- ulice główne (obwodnica śródmiejska)
- ulice główne
- ścieżki rowerowe
- tereny intensywnej urbanizacji
- koncentracja wielokubaturowych obiektów handlowych
- granica administracyjna miasta
- granica obszaru objętego planem



USTALENIA OBOWIĄZUJĄCE	
— — — — —	granice obszaru objętego planem
— — — — —	linie rozgraniczające tereny o różnym przeznaczeniu lub różnych zasadach zagospodarowania
▲ ▲ ▲ ▲ ▲	nieprzekraczalne linie zabudowy
UC/U	tereny rozmieszczenia obiektów handlowych o powierzchni sprzedaży powyżej 2000 m ² , obiektów handlu hurtowego oraz zabudowy usługowej, w tym usług II i III stopnia oraz usług publicznych
KS	tereny obsługi komunikacji
KDW	tereny dróg wewnętrznych
▨	strefa, w której dopuszcza się podwyższenie zabudowy do 25 metrów
▩	strefa, w której ustala się podwyższenie zabudowy powyżej 25 metrów, nie więcej niż 30 metrów
USTALENIA INFORMACYJNE	
110 kV	linia napowietrzna WN 110 kV ze strefą pasa technologicznego szerokości 40m (po 20m)
▨	obszar zieleni towarzyszącej - wydzielenie wewnętrzne w ramach funkcji podstawowej ograniczone liniami wewnętrznego podziału
▨	proponowane strefy zieleni
▨	proponowane miejsca parkingowe
◀ ○ ○ ○ ○ ○ ▶	schemat głównych powiązań komunikacyjnych
⊙	dominanta
● ● ● ● ●	szpalery drzew
■	akcent urbanistyczny np. pomnik, rzeźba lub fontanna
— — — — —	granica miasta



URZĄD MIASTA LUBLIN
WYDZIAŁ PLANOWANIA