



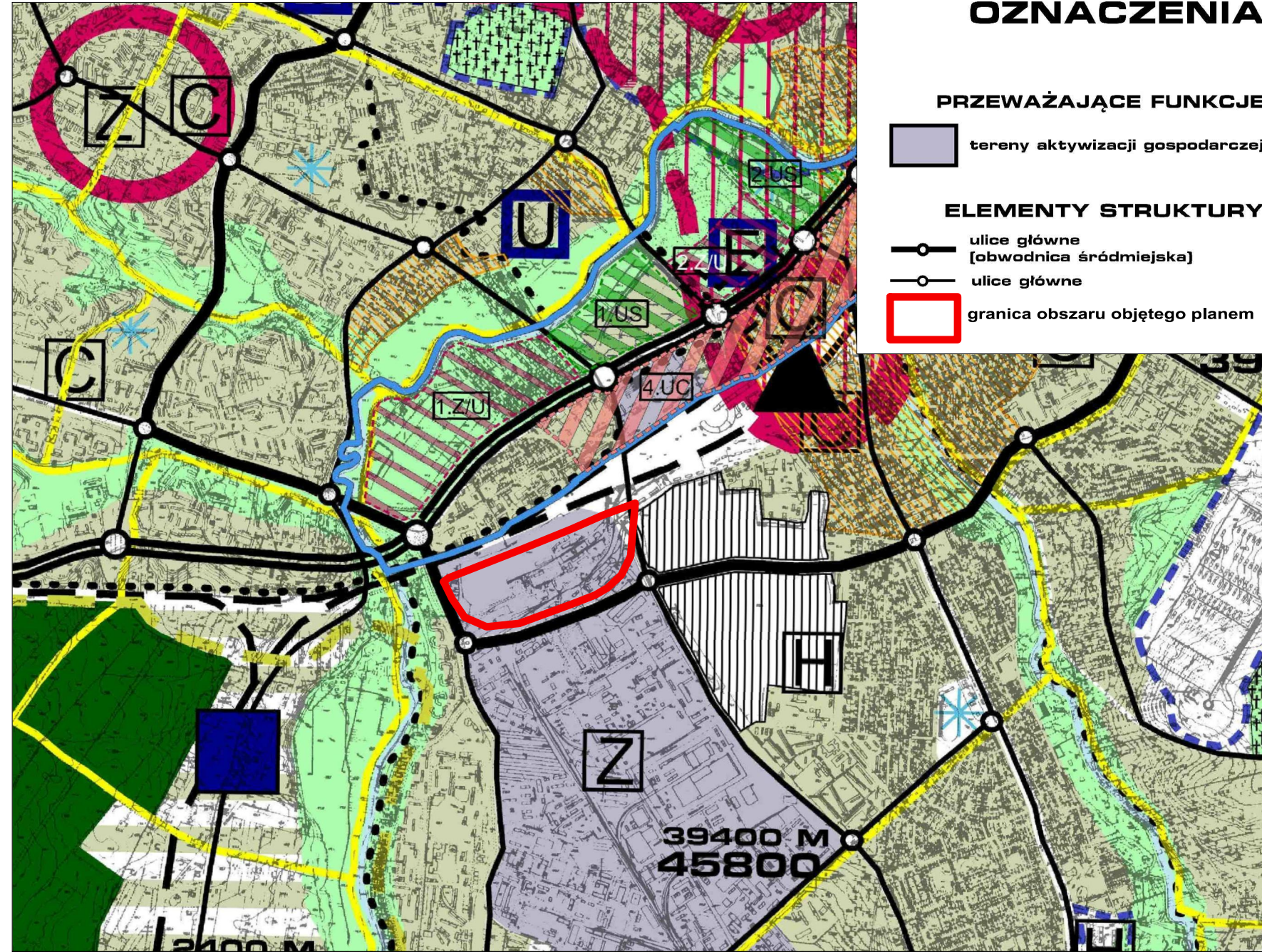
MIEJSCOWY PLAN ZAGOSPODAROWANIA PRZESTRZENNEGO MIASTA LUBLIN

- część VI dla terenu w rejonie ulic: Diamentowa – Wrotkowska

skala 1:1000

ZAŁĄCZNIK Nr 1
do Uchwały Nr
Rady Miasta Lublin
z dnia

WYRYS ZE STUDIUM UWARUNKOWAŃ I KIERUNKÓW ZAGOSPODAROWANIA PRZESTRZENNEGO MIASTA LUBLIN
UCHWALONEGO UCHWAŁĄ NR 359/XXIII/2000 Z DNIA 13 KWIEŚNIA 2000 R. Z PÓŹNIEJSZYMI ZMIANAMI
SKALA 1:25 000



OZNACZENIA

PRZEWAŻAJĄCE FUNKCJE

tereny aktywności gospodarczej

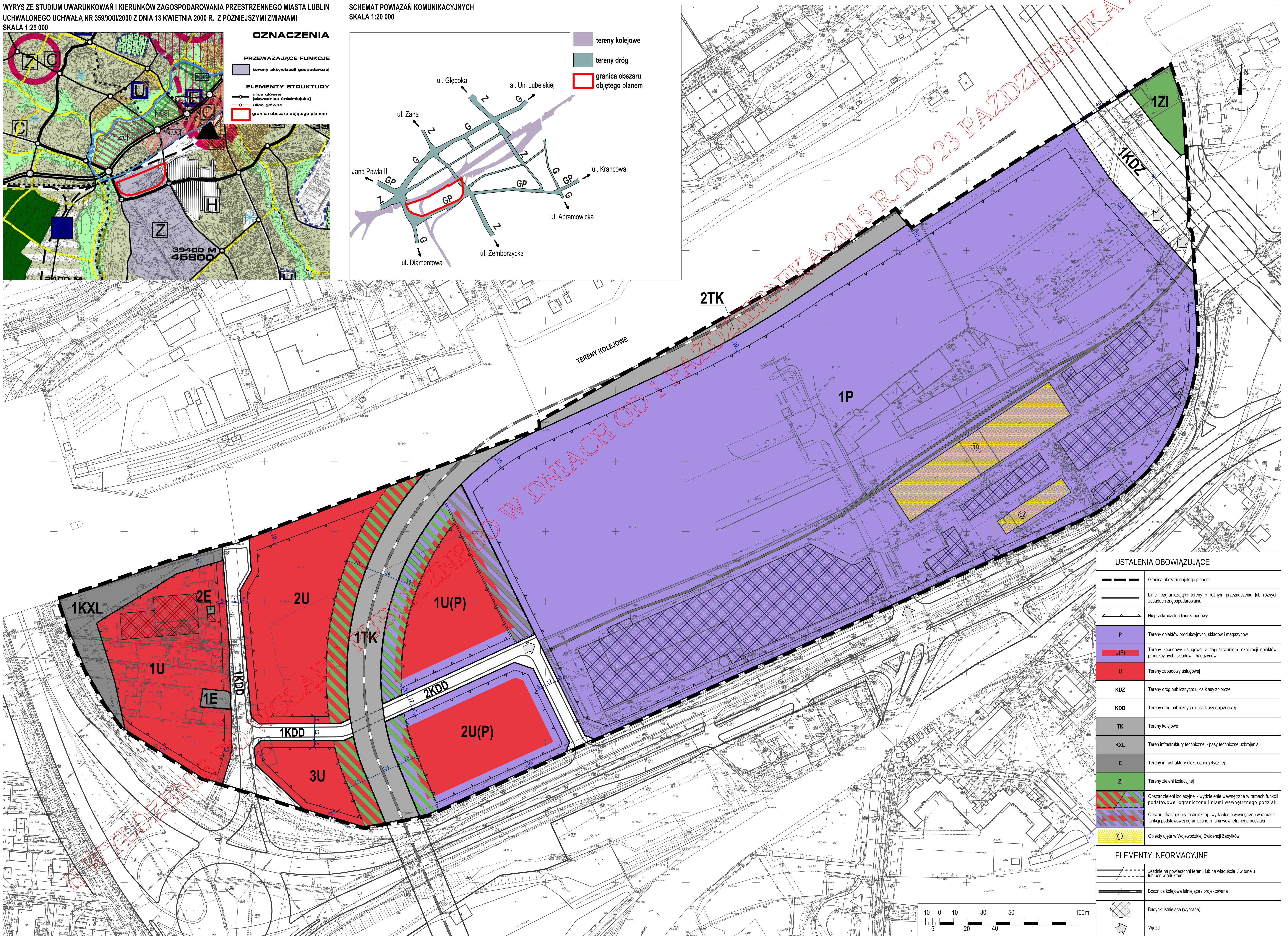
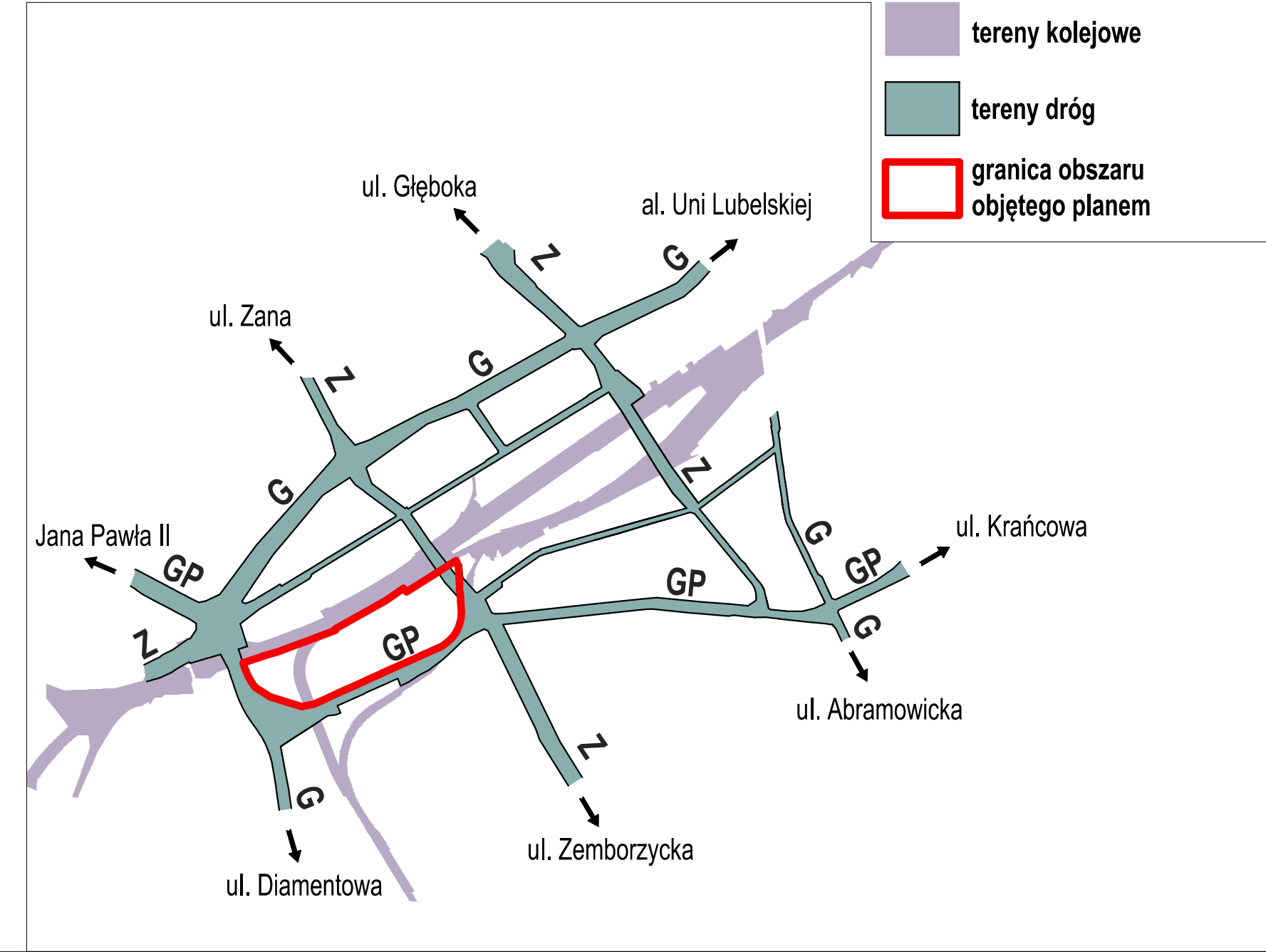
ELEMENTY STRUKTURY

ulice główne (obwodnicy ardmiejskiej)

ulice główne

granica obszaru objętego planem

SCHEMAT POWIĄZAŃ KOMUNIKACYJNYCH
SKALA 1:20 000



USTALENIA OBOWIĄZUJĄCE	
	Granica obszaru objętego planem
	Linie rozgraniczające tereny o różnym przeznaczeniu lub różnych zasadach zagospodarowania
	Nieprzekraczalna linia zabudowy
	P Tereny obiektów produkcyjnych, składów i magazynów
	U Tereny zabudowy usługowej z dopuszczeniem lokalizacji obiektów produkcyjnych, składów i magazynów
	U Tereny zabudowy usługowej
	KDZ Tereny dróg publicznych: ulica klasy zbiorczej
	KDD Tereny dróg publicznych: ulica klasy dojazdowej
	TK Tereny kolejowe
	KKL Teren infrastruktury technicznej - pasy techniczne uzbrojenia
	E Tereny infrastruktury elektroenergetycznej
	ZI Tereny zieleni izolacyjnej
	Obszar zieleni izolacyjnej - wydzielenie wewnętrzne w ramach funkcji podstawowej ograniczone liniami wewnętrznego podziału
	Obszar infrastruktury technicznej - wydzielenie wewnętrzne w ramach funkcji podstawowej ograniczone liniami wewnętrznego podziału
	Obiekty ujęte w Wojewódzkiej Ewidencji Zabytków
ELEMENTY INFORMACYJNE	
	Jeżdżenie na powierzchni terenu lub na wiadukcie / w tunelu lub pod wiaduktem
	Bocznica kolejowa istniejąca / projektowana
	Budynki istniejące (wybrane)
	Wjazd

