

MIEJSCOWY PLAN ZAGOSPODAROWANIA PRZESTRZENNEGO EKOLOGICZNEGO SYSTEMU OBSZARÓW CHRONIONYCH MIASTA LUBLIN DLA WYBRANYCH TERENÓW POŁOŻONYCH W REJONACH DOLIN RZECZNYCH - REJON BYSTRZYCA ZEMBORZYCE - CZĘŚĆ VI IDEOGRAM UZBROJENIA

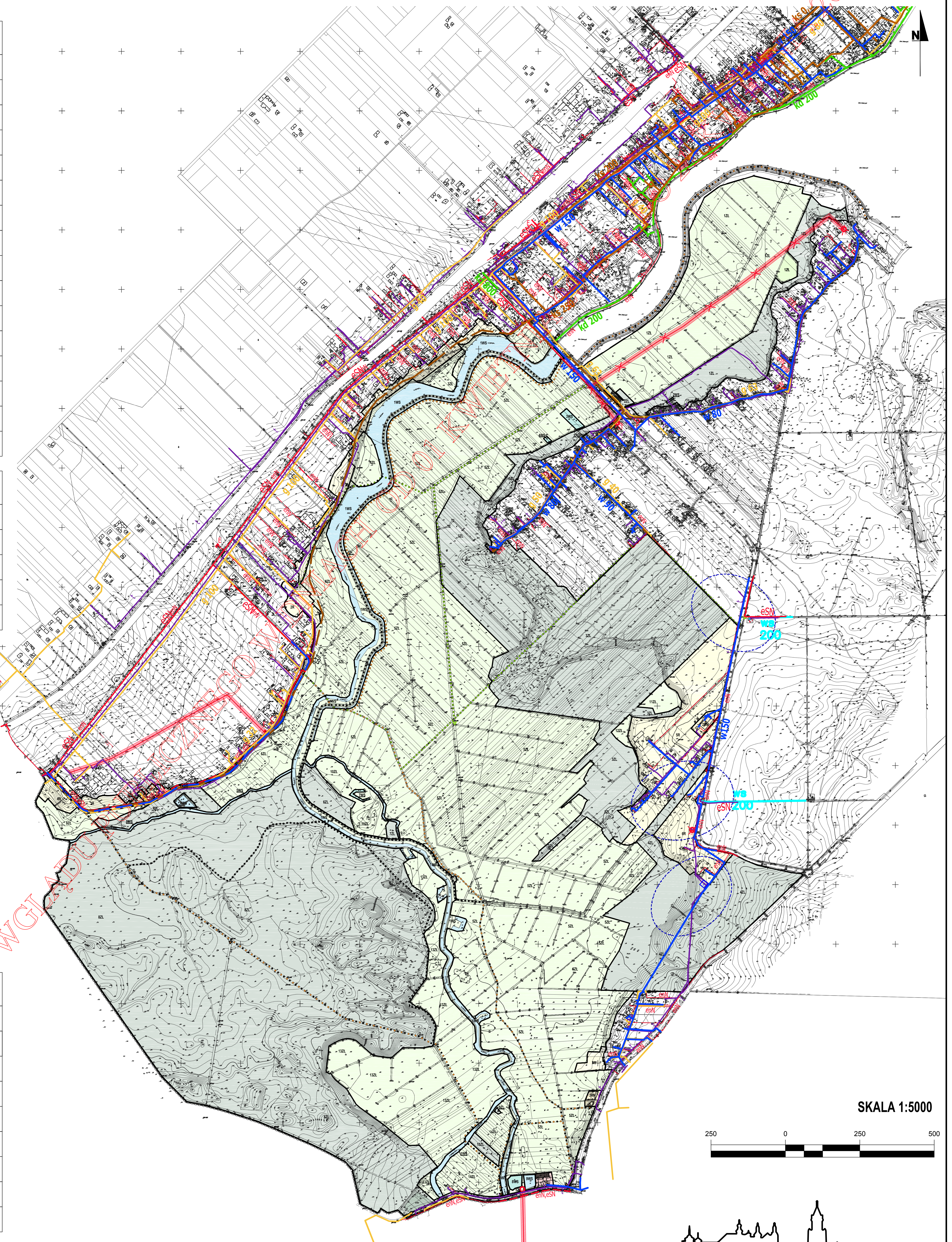


Załącznik nr 2
do uchwały nr ... /... /2016
Rady Miasta Lublin
z dnia 2016 r.

USTALENIA OBOWIĄZUJĄCE	
	granica obszaru objętego planem miejscowym
	linie rozgraniczające tereny o różnym przeznaczeniu lub różnych zasadach zagospodarowania
	nieprzekraczalne linie zabudowy
U	tereny zabudowy usługowej
RM	tereny zabudowy zagrodowej w gospodarstwach rolnych, hodowlanych i ogrodniczych
R	tereny rolnicze
ZL	tereny lasów i zalesień
ZŁ	tereny zieleni nadrzecznej
WS	tereny wód powierzchniowych śródlądowych
E	tereny infrastruktury elektroenergetycznej
	obszar zieleni towarzyszącej - wydzielenie wewnętrzne w ramach funkcji podstawowej ograniczone liniami wewnętrznego podziału
KDZ	tereny dróg publicznych: ulica zbiorcza
KDL	tereny dróg publicznych: ulica lokalna
KDD	tereny dróg publicznych: ulica dojazdowa
	istniejące ujęcie wód podziemnych wraz z obszarem ochrony bezpośredniej
	granice obszarów ochrony pośredniej ujęć wody

ELEMENTY INFORMACYJNE	
	jezdnie
	kierunek powierzchniowego spływu wód opadowych
	wskazany przebieg głównych ciągów / szlaków pieszych
	wskazany przebieg głównych dróg / szlaków rowerowych
	wskazany przebieg głównych szlaków konnych

ELEMENTY INFORMACYJNE INFRASTRUKTURA TECHNICZNA	
	ks 250 - kanalizacja sanitarna istniejąca / projektowana
	kd 200 - kanalizacja deszczowa istniejąca
	g 100 - sieć gazowa istniejąca / projektowana
	w 150 - sieć wodociągowa istniejąca / projektowana / sieć wody surowej ist.
	t - sieć telekomunikacyjna istniejąca / projektowana
	enN / eSN - sieć kablowa nN istniejąca / SN istniejąca
	-enN / -eSN - sieć kablowa nN projektowana / SN projektowana
	linia napowietrzna SN-15 kV ze strzałą technologiczną 2x7,5 m. istniejąca / docelowo do likwidacji
	ST - stacja transformatorowa słupowa istniejąca / docelowo do likwidacji



SKALA 1:5000

