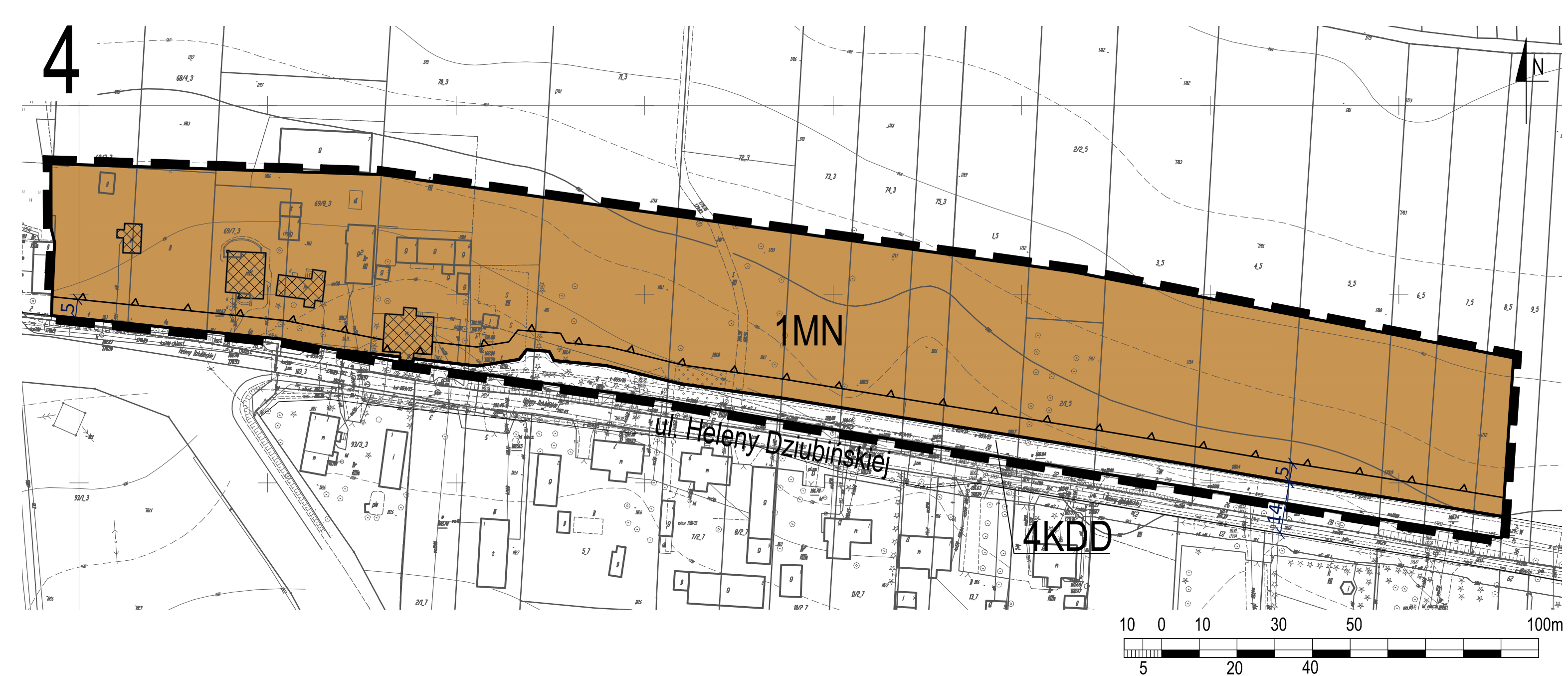
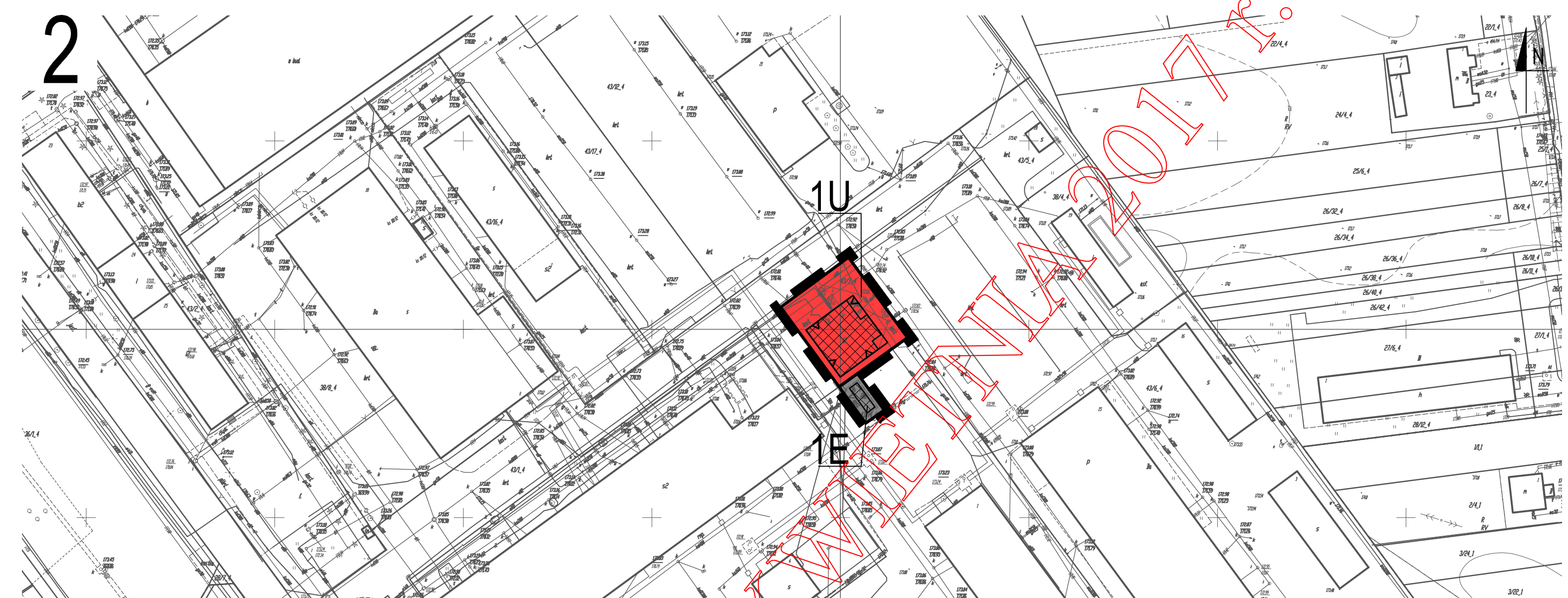


ZMIANA MIEJSCOWEGO PLANU ZAGOSPODAROWANIA PRZESTRZENNEGO MIASTA LUBLIN

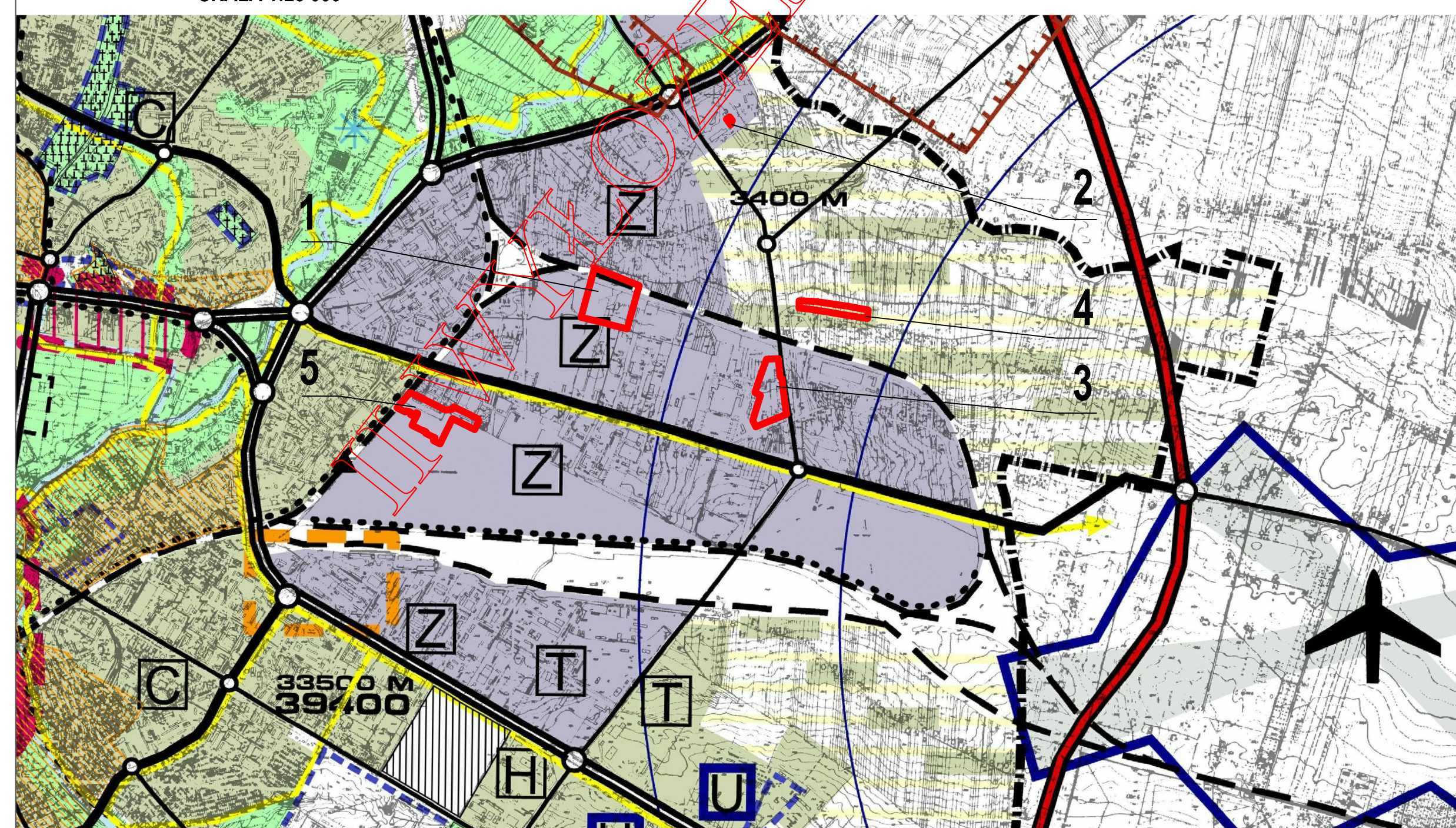
- część IV dla pięciu wybranych obszarów, położonych w pobliżu: ul. Mełgiewskiej (obszar nr 1 i 5), ul. Zawieprzyckiej (obszar nr 2), ul. Kasprowicza (obszar nr 3) i ul. H. Dziubińskiej (obszar nr 4).

skala 1:1000

ZALĄCZNIK Nr 1
do Uchwały Nr ...
Rady Miasta Lublin
z dnia



WYRYS ZE STUDIUM UWARUNKOWAŃ I KIERUNKÓW ZAGOSPODAROWANIA PRZESTRZENNEGO MIASTA LUBLIN
UCHWALONEGO UCHWAŁĄ NR 359/XXII/2000 Z DNIA 13 KWIEŃCIA 2000 R. Z PÓŹNIEJSZYMI ZMIANAMI
SKALA 1:25 000



OZNACZENIA

PRZEWAŻAJĄCE FUNKCJE

- strefa produkcji rolnej bez prawa nowej zabudowy
- tereny aktywizacji gospodarczej
- strefa ekstensywnej urbanizacji

ELEMENTY STRUKTURY

- traktacja kolejowa - dworce
- ulica główna (obwodnica śródmiejska)
- ulica główna

FUNKCJE WYŻSZEGO RZĘDU

- konzentracja miejsc pracy

- granica obszaru objętego zmianą planu

USTALENIA OBOWIĄZUJĄCE

	granica obszaru objętego planem		przejścia i przejazdy bramowe
	linia rozgraniczająca tereny o różnym przeznaczeniu lub różnych zasadach zagospodarowania		istniejące ujęcie wód podziemnych wraz z granicami obszaru ochrony sanitarnej ujęcia wody (obowiązuje do czasu likwidacji)
	nieprzekraczalna linia zabudowy		
	MN tereny zabudowy mieszkaniowej jednorodzinnej		
	U tereny zabudowy usługowej		
	U/P tereny zabudowy usługowej, tereny obiektów produkcyjnych, składów i magazynów		
	KDL tereny dróg publicznych: ulica klasy lokalnej		
	KDD tereny dróg publicznych: ulica klasy dojazdowej		
	KDW tereny dróg wewnętrznych		
	TK tereny kolejowe		
	E tereny infrastruktury elektroenergetycznej		
	obszar zieleni urządzonej - wydzielenie wewnętrzne w ramach funkcji podstawowej ograniczone liniami wewnętrznego podziału		
	obszar zieleni izolacyjnej - wydzielenie wewnętrzne w ramach funkcji podstawowej ograniczone liniami wewnętrznego podziału		
	obszar infrastruktury technicznej		110 kV linia napowietrzna WN 110 kV ze strefą pasa technologicznego szerokości 40 metrów (po 20 metrów)
	110 kV		budynki istniejące (wybrane)
			wjazd

URZĄD MIASTA LUBLIN

WYDZIAŁ PLANOWANIA