



MIASTO LUBLIN  
 ZMIANA MIEJSCOWEGO PLANU ZAGOSPODAROWANIA PRZESTRZENNEGO MIASTA LUBLINA, CZĘŚĆ I - OBSZAR WSCHODNI  
 W REJONIE ULIC: DOŻYNKOWA - GOŹDIKOWA

SKALA 1: 1000

IDEOGRAM UZBROJENIA

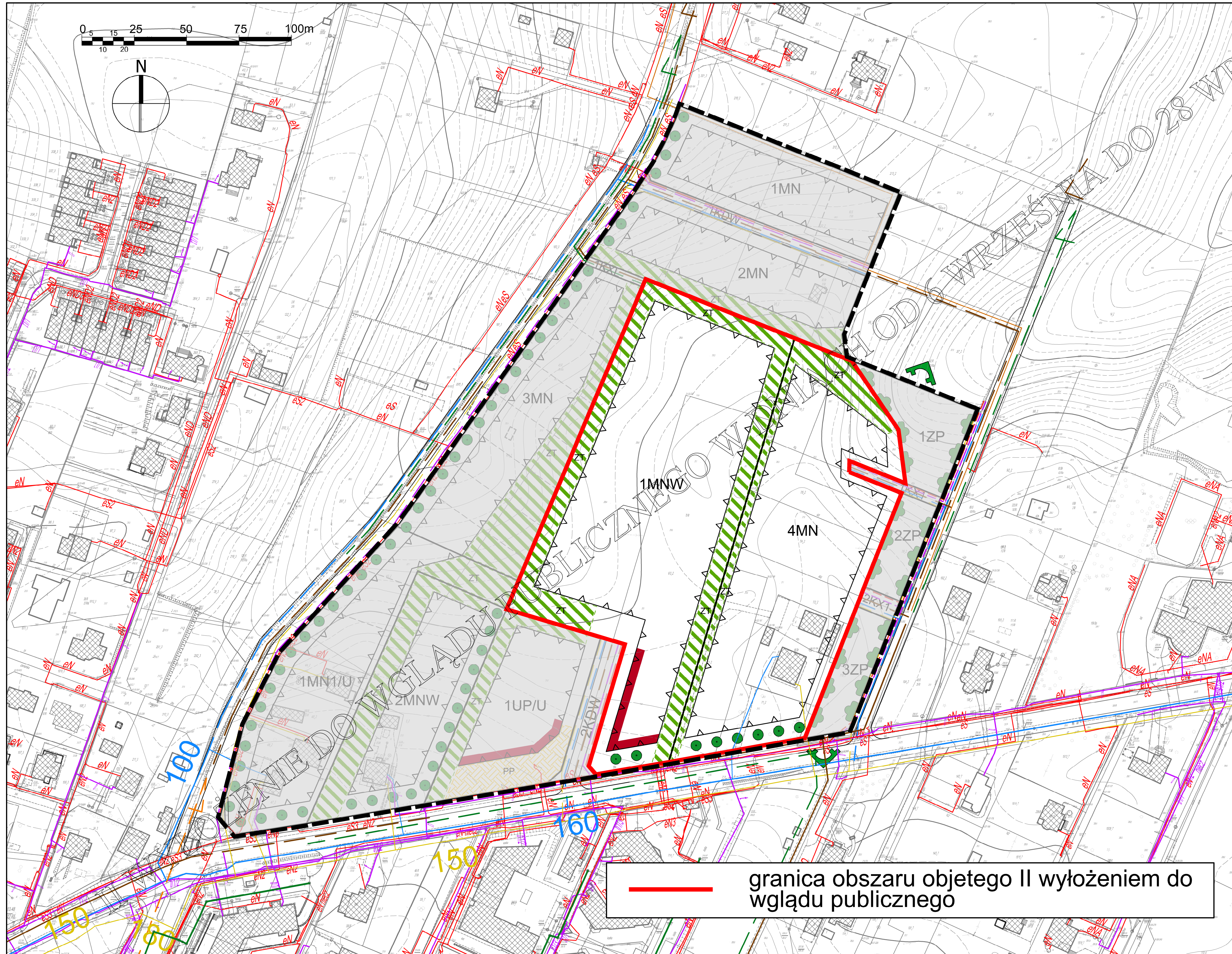
ZAŁĄCZNIK NR 2

do uchwały nr .....

Rady Miasta Lublin

z dnia .....

Etap: II WYŁOŻENIE DO WGLĄDU PUBLICZNEGO  
 W DNIACH OD 6 WRZEŚNIA DO 28 WRZEŚNIA 2017 r.



USTALENIA OBOWIĄZUJĄCE	
	granica obszaru objętego planem
	linia rozgraniczająca tereny o różnym przeznaczeniu lub różnych zasadach zagospodarowania
	nieprzekraczalna linia zabudowy
<b>MN</b>	tereny zabudowy mieszkaniowej jednorodzinnej
<b>MNW</b>	tereny zabudowy mieszkaniowej mieszanej (jedno- i wielorodzinnej)
<b>MN1/U</b>	tereny zabudowy mieszkaniowej, tereny zabudowy usługowej
<b>UP/U</b>	tereny usług publicznych, teren zabudowy usługowej
<b>ZP</b>	tereny zieleni publicznej
<b>KDW</b>	tereny dróg wewnętrznych
<b>KX1</b>	tereny wydzielonych ciągów pieszo - jezdnych
<b>KXL</b>	tereny ciągów technicznych
	obszar zieleni towarzyszącej - wydzielenie wewnętrzne w ramach funkcji podstawowej
	strefa szczególnej przestrzeni publicznej
USTALENIA INFORMACYJNE	
	jezdnie
	proponowane linie podziału działek
	granica Ekologicznego Systemu Obszarów Chronionych
	główne kierunki powiązań Ekologicznego Systemu Obszarów Chronionych
	szpaler drzew
	budynki istniejące
	strefa lokalizacji usług w parterze budynku, dostępnych z poziomu terenu
UZBROJENIE TERENU:	
	uzbrojenie terenu - sieć wodociągowa (istn./proj.)
	uzbrojenie terenu - sieć ciepłownicza (proj.)
	uzbrojenie terenu - kanalizacja deszczowa (proj.)
	uzbrojenie terenu - kanalizacja sanitarna (istn./proj.)
	uzbrojenie terenu - sieć gazowa średniego ciśnienia (istn./proj.)
	uzbrojenie terenu - sieć kablowa niskiego napięcia, średniego napięcia istn.
	uzbrojenie terenu - sieć telekomunikacyjna (istn./proj.)

granica obszaru objętego II wyłożeniem do wglądu publicznego