



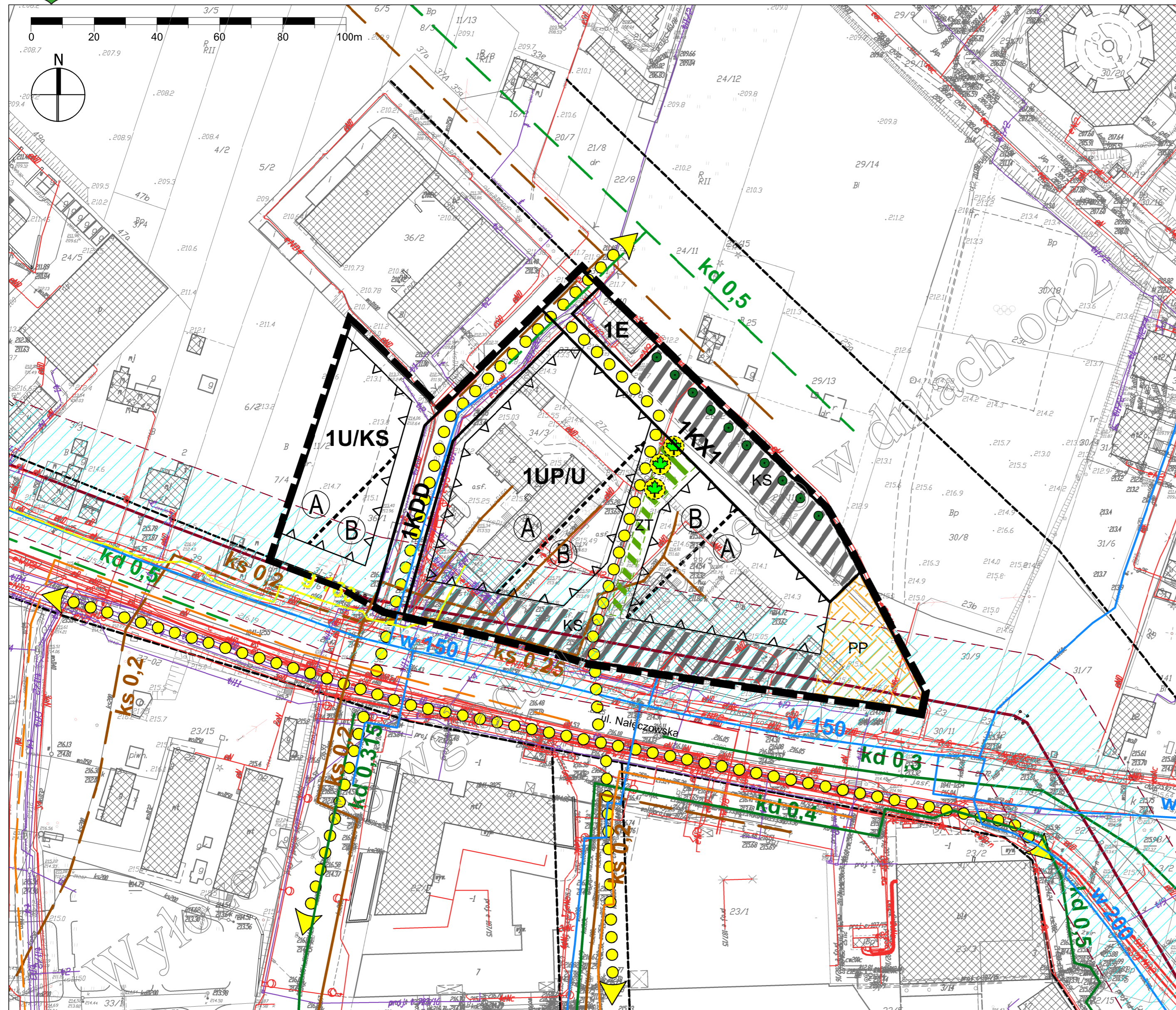
**MIASTO LUBLIN**  
**ZMIANA MIEJSCOWEGO PLANU ZAGOSPODAROWANIA PRZESTRZENNEGO**  
**MIASTA LUBLINA - CZĘŚĆ I ZACHODNIA**  
**W REJONIE UL. NAŁĘCZOWSKIEJ**

skala 1:1000

**IDEOGRAM UZBROJENIA**

**etap: WYŁOŻENIE DO WGLĄDU PUBLICZNEGO**  
**w dniach od 2 do 24 listopada 2017 r.**

**ZAŁĄCZNIK NR 2**  
do uchwały Nr .....  
Rady Miasta Lublin  
z dnia .....



**USTALENIA OBOWIAZUJĄCE:**

	granica obszaru objętego planem
	linia rozgraniczająca tereny o różnym przeznaczeniu lub różnych zasadach zagospodarowania
	nieprzekraczalna linia zabudowy
<b>UP/U</b>	tereny usług publicznych, tereny zabudowy usługowej
<b>U/KS</b>	tereny zabudowy usługowej, tereny obsługi komunikacji
<b>E</b>	tereny infrastruktury technicznej - elektroenergetyka
<b>KDD</b>	tereny dróg publicznych - ulica dojazdowa
<b>KX1</b>	tereny wydzielonych ciągów pieszo - jezdnych
<b>(A) (B)</b>	strefy dopuszczonej wysokości zabudowy
	strefa szczególnej przestrzeni publicznej
	obszar obsługi komunikacji - wydzielenie wewnętrzne w ramach funkcji podstawowej
	obszar zieleni towarzyszącej - wydzielenie wewnętrzne w ramach funkcji podstawowej
	drzewo o szczególnych walorach przyrodniczych
	linia energetyczna napowietrzna wysokiego napięcia ze strefą ochronną (istn.)

**USTALENIA INFORMACYJNE:**

	budynki istniejące
	układ drogowy poza granicami planu
	schemat przebiegu głównych ciągów pieszych i rowerowych
	szpaler drzew

**UZBROJENIE TERENU:**

	uzbrojenie terenu - sieć wodociągowa (istn.)
	uzbrojenie terenu - sieć ciepłownicza istn./proj.
	uzbrojenie terenu - kanalizacja deszczowa istn./proj.
	uzbrojenie terenu - kanalizacja sanitarna istn./proj.
	uzbrojenie terenu - sieć gazowa ś.c. (istn.)
<b>eN eS</b>	sieć kablowa niskiego napięcia /średniego napięcia istn.
	uzbrojenie terenu - sieć telekomunikacyjna istn.