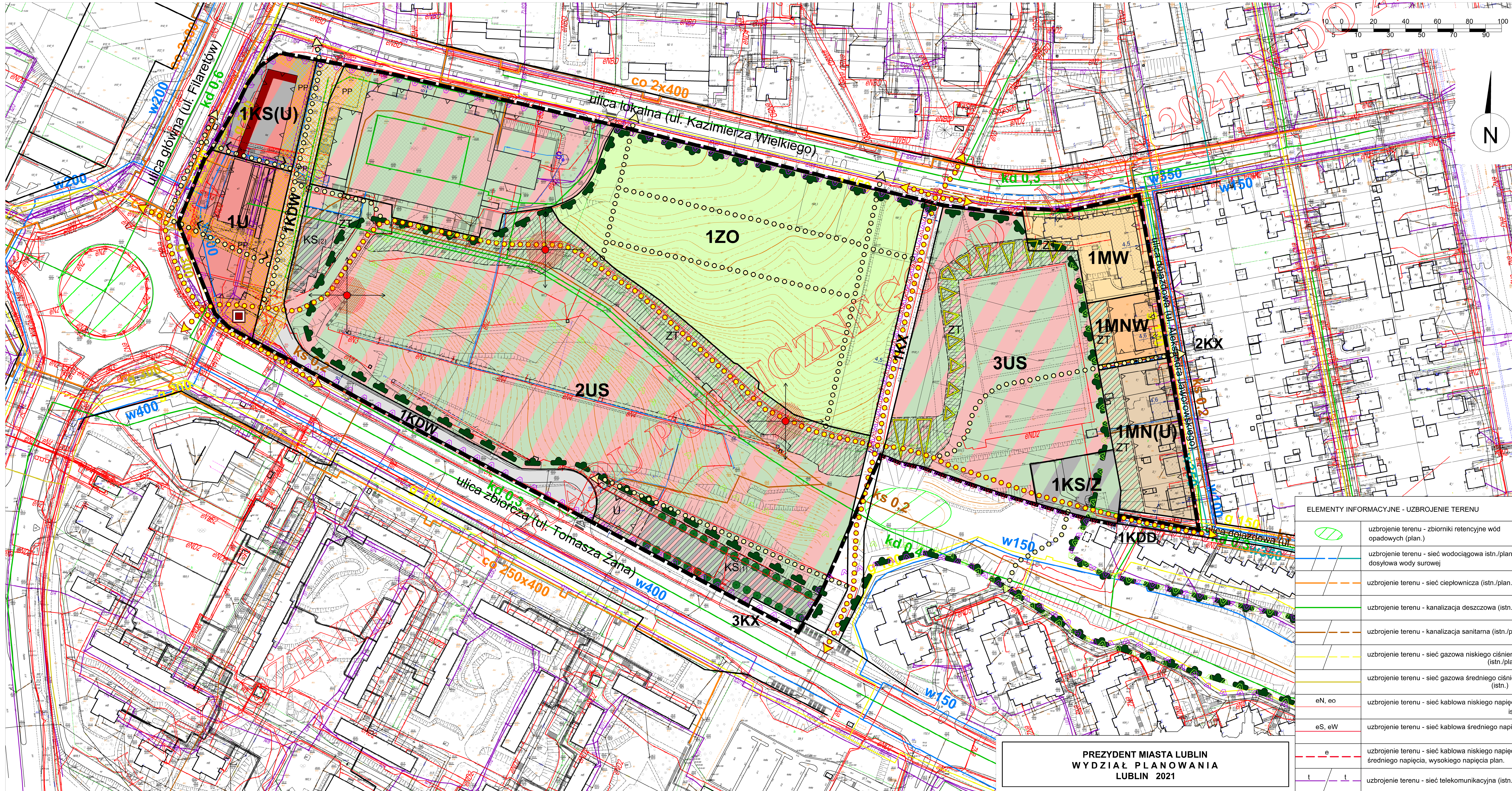




# MIEJSCOWY PLAN ZAGOSPODAROWANIA PRZESTRZENNEGO MIASTA LUBLIN - CZĘŚĆ II B - TERENY PRZY ULICY KAZIMIERZA WIELKIEGO IDEOGRAM UZBROJENIA

SKALA 1:1000

ZAŁĄCZNIK NR 2  
do Uchwały Nr ...../.....  
Rady Miasta Lublin  
z dnia .....



**USTALENIA OBOWIĄZUJĄCE:**

	granica obszaru objętego planem
	linia rozgraniczająca tereny o różnym przeznaczeniu lub różnych zasadach zagospodarowania
	nieprzekraczalna linia zabudowy
<b>MW</b>	teren zabudowy mieszkaniowej wielorodzinnej
<b>MNW</b>	teren zabudowy mieszkaniowej mieszanej (jedno- i wielorodzinnej)
<b>MN(U)</b>	teren zabudowy mieszkaniowej jednorodzinnej z dopuszczeniem usług
<b>U</b>	teren zabudowy usługowej
<b>US</b>	teren ogólnodostępnych usług sportu i rekreacji
<b>ZO</b>	teren zieleni urządzonej związanej z wypoczynkowymi i rekreacyjnymi potrzebami społeczeństwa, w tym zieleni działkowa
<b>KDD</b>	teren drogi publicznej: ulica dojazdowa
<b>KX</b>	teren ciągu pieszego
<b>KDW</b>	teren drogi wewnętrznej
<b>KS(U)</b>	teren obsługi komunikacji z dopuszczeniem usług
<b>KS/Z</b>	teren obsługi komunikacji w zieleni: parking zielony
	obszar usług towarzyszących - wydzielenie wewnętrzne w ramach funkcji podstawowej
	obszar obsługi komunikacji (parking) - wydzielenie wewnętrzne w ramach funkcji podstawowej ograniczone liniami podziału wewnętrznego
	obszar zieleni towarzyszącej - wydzielenie wewnętrzne w ramach funkcji podstawowej ograniczone liniami podziału wewnętrznego
	strefa szczególnej przestrzeni publicznej
	istniejące ujęcie wód podziemnych

**ELEMENTY INFORMACYJNE**

	budynek istniejący
	strefa lokalizacji usług w budynku
	akcent urbanistyczny np.: pomnik, rzeźba, fontanna
	miejsce lokalizacji wjazdu
	przejście (w tym bramowe) - lokalizacja orientacyjna
	schemat przebiegu głównego ciągu pieszego i rowerowego
	schemat przebiegu głównego ciągu pieszego
	wyciąg narciarski
	punkt widokowy
	Ekologiczny System Obszarów Chronionych
	obszar wpisany na Listę Dóbr Kultury Współczesnej: założenia urbanistyczne - Dzielnica Rury (Uz.1)
	obszar wpisany na Listę Dóbr Kultury Współczesnej: przestrzeń o potencjale kulturowym - Park Sportowy Globus (Upx.10)
	obszar wpisany na Listę Dóbr Kultury Współczesnej: przestrzeń o potencjale kulturowym - fenomeny rzeźby terenu (Upx.4)
	skarpa (wskazana do zachowania)
	szpaler zieleni urządzonej (wskazany do zachowania)

**ELEMENTY INFORMACYJNE - UZBROJENIE TERENU**

	uzbrojenie terenu - zbiorniki retencyjne wód opadowych (plan.)
	uzbrojenie terenu - sieć wodociągowa (istn./plan./sieć dosyłowa wody surowej)
	uzbrojenie terenu - sieć ciepłownicza (istn./plan.)
	uzbrojenie terenu - kanalizacja deszczowa (istn.)
	uzbrojenie terenu - kanalizacja sanitarная (istn./plan.)
	uzbrojenie terenu - sieć gazowa niskiego ciśnienia (istn.)
	uzbrojenie terenu - sieć gazowa średniego ciśnienia (istn.)
	uzbrojenie terenu - sieć kablowa niskiego napięcia (istn.)
	uzbrojenie terenu - sieć kablowa średniego napięcia (istn.)
	uzbrojenie terenu - sieć kablowa niskiego napięcia, średniego napięcia, wysokiego napięcia (plan.)
	uzbrojenie terenu - sieć telekomunikacyjna (istn./plan.)

PREZYDENT MIASTA LUBLIN  
WYDZIAŁ PLANOWANIA  
LUBLIN 2021

2021 MAJA 2021