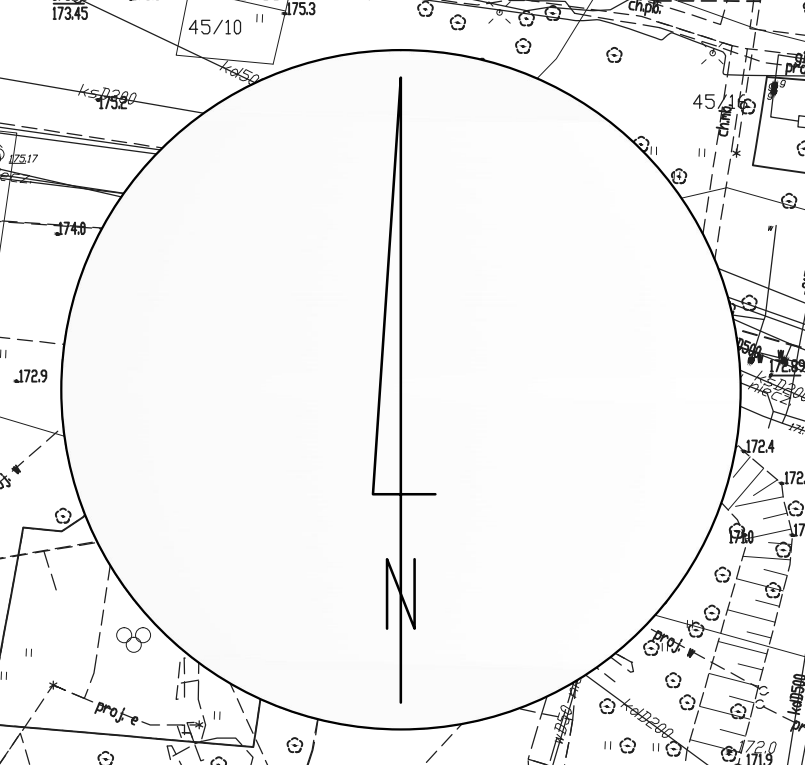
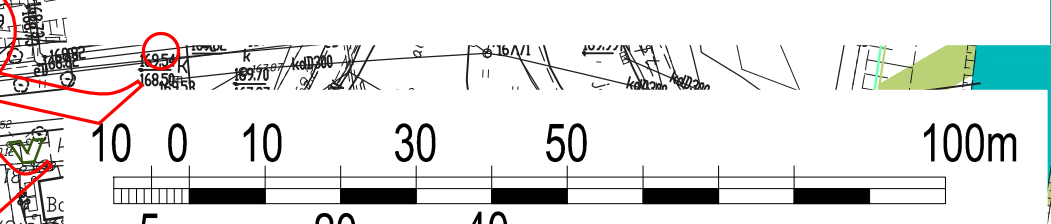




MIEJSCOWY PLAN ZAGOSPODAROWANIA PRZESTRZENNEGO EKOLOGICZNEGO SYSTEMU OBSZARÓW CHRONIONYCH MIASTA LUBLIN DLA WYBRANYCH TERENÓW POŁOŻONYCH W REJONACH DOLIN RZECZNYCH - REJON PODZAMCZE - CZĘŚĆ III

Załącznik Nr 1b
do Uchwały Nr
Rady Miasta Lublin
z dnia

SKALA 1: 1000



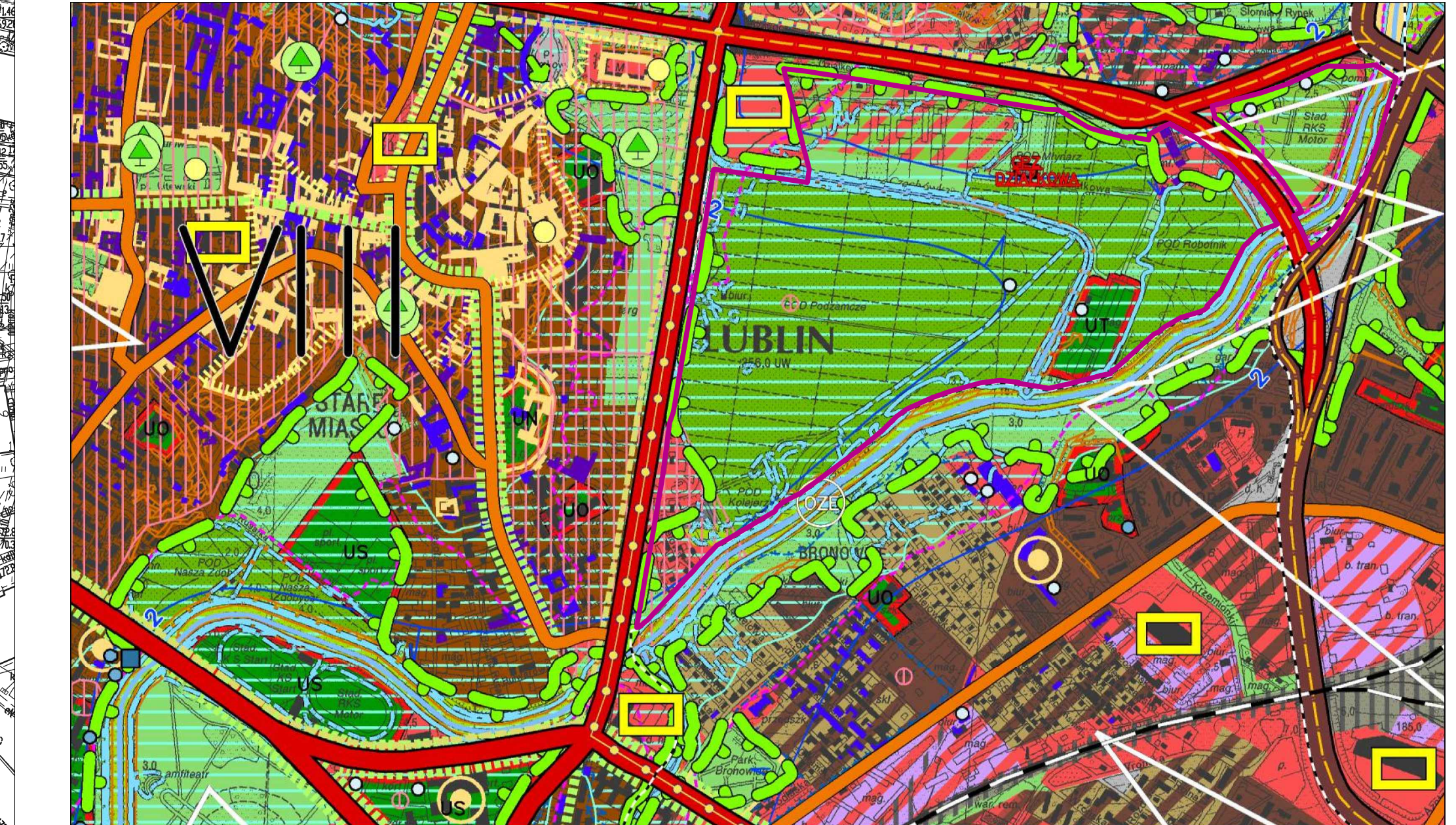
CENTRUM
HANDLOWO-USŁUGOWE
„TARASY ZAMKOWE”

DO WGLĄDU PUBLICZNEGO OD 10 MIAJĄCA 2019 R.

USTALENIA OBOWIĄZUJĄCE:

	granica obszaru objętego planem
	linia rozgraniczająca tereny o różnym przeznaczeniu lub różnych zasadach zagospodarowania
	nieprzekraczalna linia zabudowy
	tereny wód powierzchniowych śródlądowych
	tereny zieleni urządzonej związanej z wypoczynkowymi i rekreacyjnymi potrzebami społeczeństwa, w tym zieleni dołkowej
	tereny zieleni urządzonej
	tereny zieleni urządzonej z doposażeniem usług
	tereny usług w zieleni
	tereny zabudowy usługowej
	tereny lokalizacji zbiornika retencyjnego
	tereny infrastruktury technicznej; wodociąg
	tereny infrastruktury technicznej; elektroenergetyka
	tereny obsługi komunikacji w zieleni; parking zielony
	tereny dróg publicznych; ulica główna
	tereny dróg publicznych; ulica boczna
	tereny dróg publicznych; ulica dojazdowa
	tereny ciągu pieszo-jezdnego
	tereny komunikacji rowerowej; ciągów pieszych
	obszar usług - wydzielenie wewnętrzne w ramach funkcji podstawowej ograniczone liniami wewnętrznego podziału
	obszar usług i funkcji - wydzielenie wewnętrzne w ramach funkcji podstawowej ograniczone liniami wewnętrznego podziału
	obszar obsługi komunikacji (parking zielony) - wydzielenie wewnętrzne w ramach funkcji podstawowej ograniczone liniami wewnętrznego podziału
	obszar zabudowy usługowej - wydzielenie wewnętrzne w ramach funkcji podstawowej ograniczone liniami wewnętrznego podziału
	obszar specjalnej przestrzeni publicznej
	strefa ochrony wisków (SOW)
	obszar zabudowy usług w Gminie Ewidencja Zabylków
	obszar zabudowy usług w Gminie Ewidencja Zabylków; obszar objęty planem „Teren Wielkiego Stawu Krolewieckiego”
	stanowisko archeologiczne
	obszar szczególnego zagrożenia powodzią (stan istniejący)
	obszar na którym prawdopodobnie wystąpią powodzi jest niskie i wynosi nie na 500 lat (stan istniejący)
	obszar objęty planem zarządzenia w sprawie wyznaczenia lub uszczelnienia wału przeciwpowodziowego (stan istniejący)
	granica strefy ochrony wału przeciwpowodziowego - 50 metrów od stopy wału (po stronie odpowietrznej)
	zaseg fali awaryjnej, w przypadku awarii tary na Zalewie Zemborzyczym

WYRYS ZE STUDIUM UWARUNKOWAŃ I KIERUNKÓW ZAGOSPODAROWANIA PRZESTRZENNEGO MIASTA LUBLIN UCHWALONEGO UCHWAŁĄ NR 283/VIII/2019 Z DNIA 1 LIPCA 2019 R.



SKALA 1:10000

	granica obszaru opracowania planu
	Ekologiczny System Obszarów Chronionych
	główny kierunek powazań ekologicznych (przyrodniczych)
	obszar wpisany na Listę Obszarów Kultury Wypoczynkowej; Fenomeny natury-przełotów o potencjale kulturowym - Dolina Bystrzycy (Upx. 1)
	obszar wpisany na Listę Obszarów Kultury Wypoczynkowej; Fenomeny natury-przełotów o potencjale kulturowym - Dolina Czałchów (Upx. 2)
	obszar wpisany na Listę Obszarów Kultury Wypoczynkowej; Fenomeny natury-przełotów o potencjale kulturowym - Teren Wielkiego Stawu (Upx. 6)
	bułtnek istniejący (wybrany)
	pozwolenie na budowę
	istniejące ujęcie wód podziemnych
	jednostka (istniejąca, projektowana)
	przebieg głównych dróg rowerowych i ciągów pieszych
	przebieg głównych ciągów pieszych
	parki widokowe
	wymieszenie (pagórek)
	przystań rzeczna
	przystanek miejskiego systemu komunikacji zbiorowej

PREZYDENT MIASTA LUBLIN
WYDZIAŁ PLANOWANIA
LUBLIN 2022