

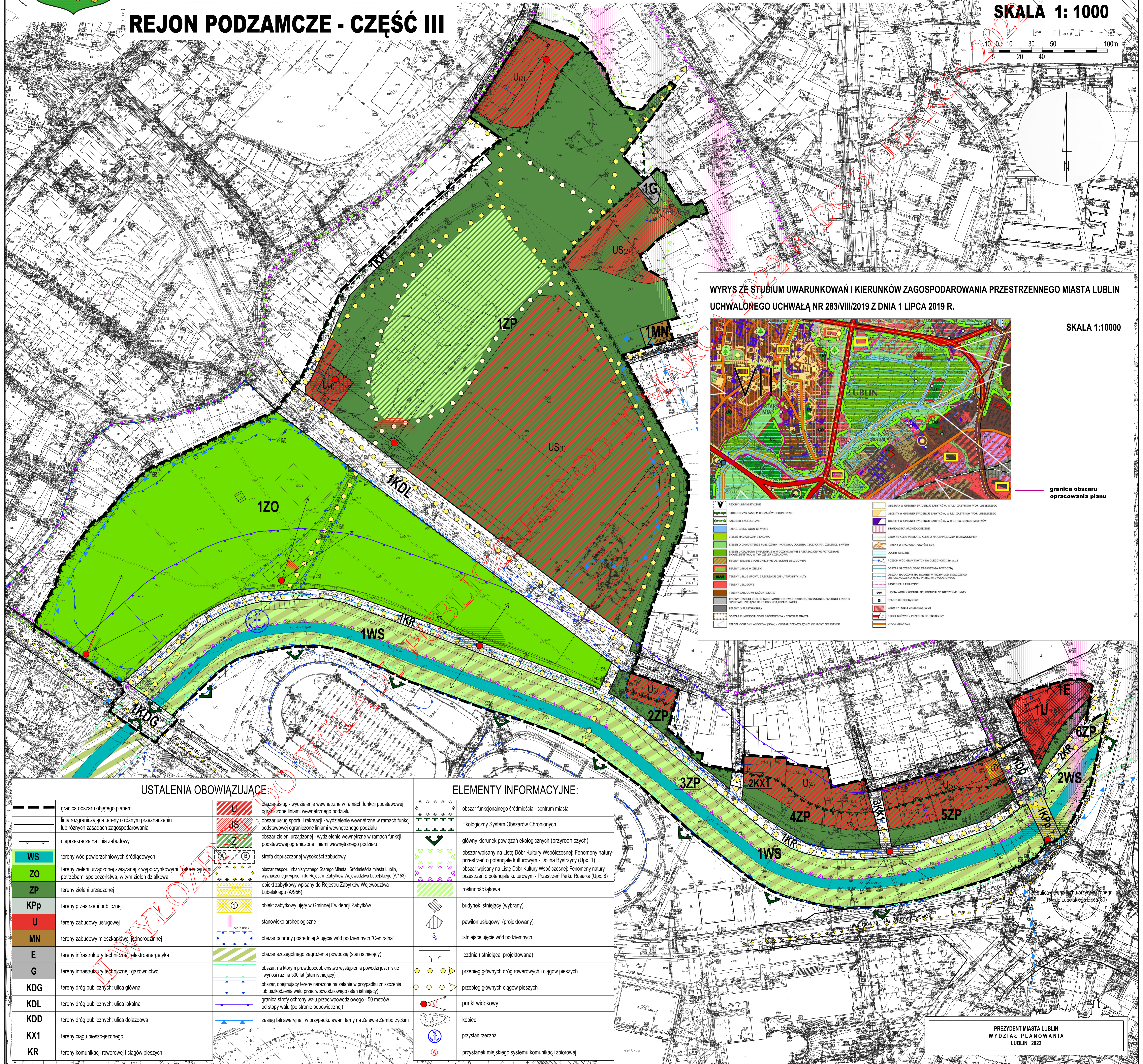
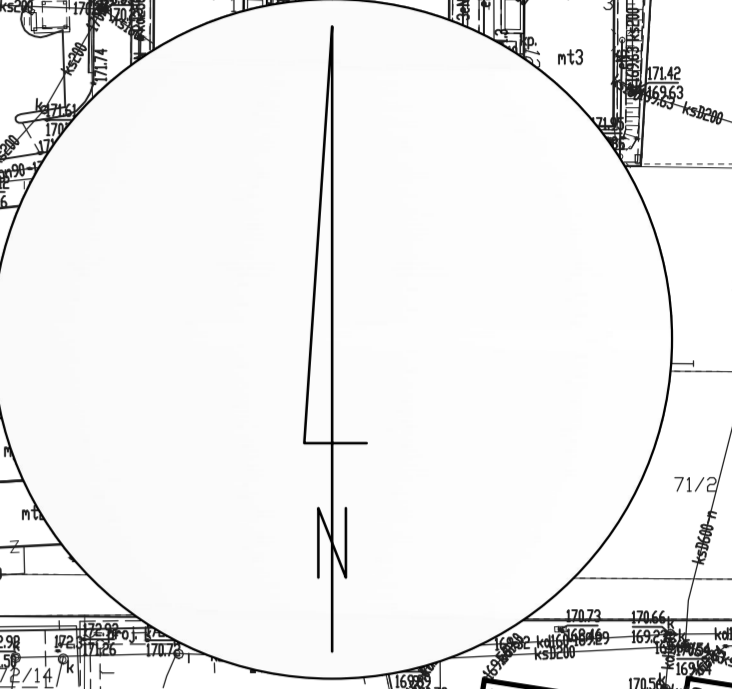


MIEJSCOWY PLAN ZAGOSPODAROWANIA PRZESTRZENNEGO EKOLOGICZNEGO SYSTEMU OBSZARÓW CHRONIONYCH MIASTA LUBLIN DLA WYBRANYCH TERENÓW POŁOŻONYCH W REJONACH DOLIN RZECZYNYCH - REJON PODZAMCZE - CZĘŚĆ III

ZAŁĄCZNIK Nr 1a
do Uchwały Nr/...../.....
Rady Miasta Lublin
z dnia

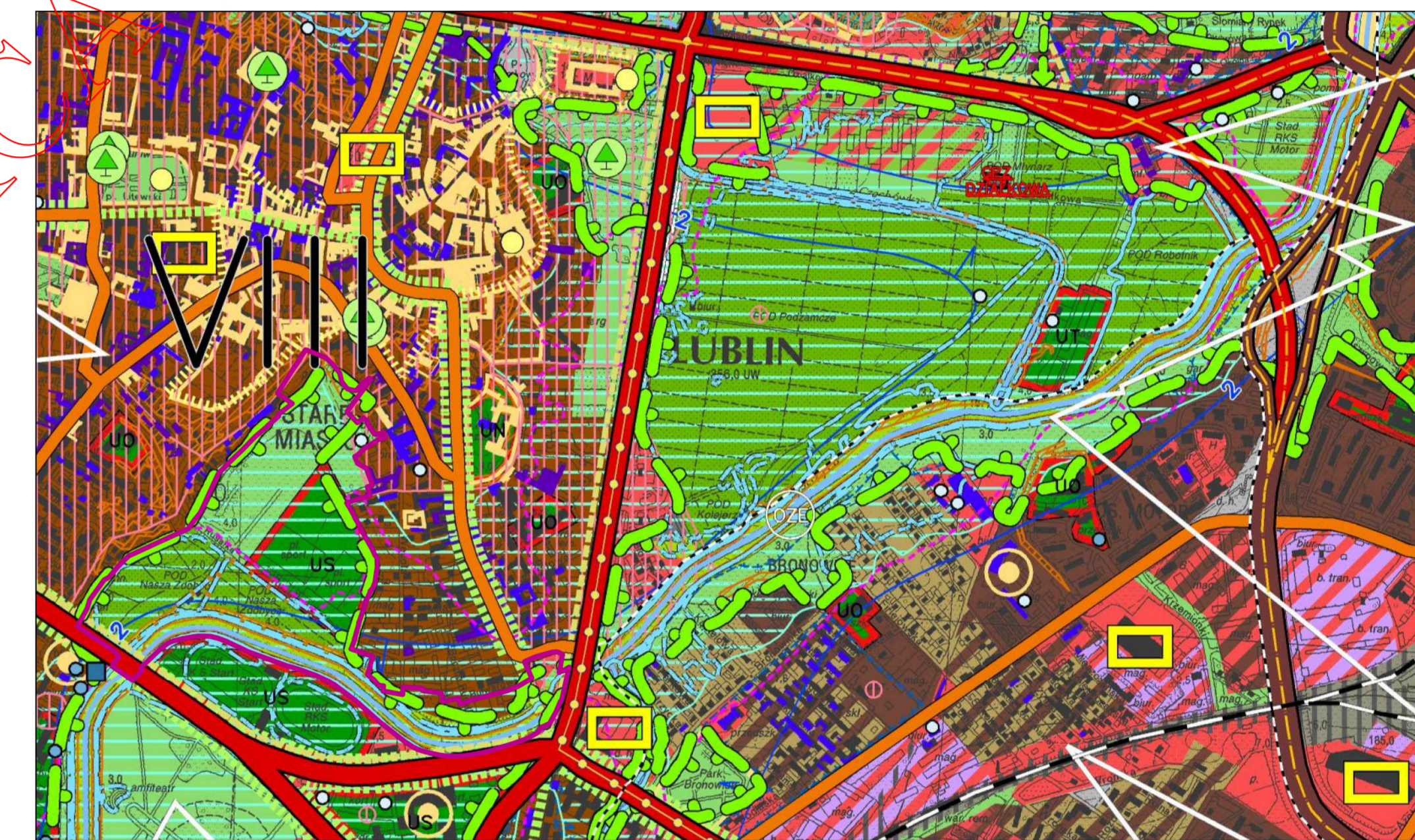
SKALA 1: 1000

10 0 10 30 50 100m
5 20 40



WYRYS ZE STUDIUM UWARUNKOWAN I KIERUNKÓW ZAGOSPODAROWANIA PRZESTRZENNEGO MIASTA LUBLIN
UCHWALONEGO UCHWAŁĄ NR 283/VIII/2019 Z DNIA 1 LIPCA 2019 R.

SKALA 1:10000



granica obszaru opracowania planu

V REJONY URBANISTYCZNE	
	Obszary w gminnej ewidencji zabytków, w rej. zabytków woj. lubelskiego
	Obszary w gminnej ewidencji zabytków, w rej. zabytków woj. lubelskiego
	Obszary w gminnej ewidencji zabytków, w rej. zabytków woj. lubelskiego
	Stanowiska archeologiczne
	Główne aleje miesteckie, aleje z naczelnym i szarym asfaldem
	Tereny o spadkach powyżej 15%
	Doliny rzeczne
	Podziemne zbiorniki wodne na głębokości 2m p.p.t.
	Obszary szczególnego zagrożenia powodzią
	Obszary narażenia na zalanie w przypadku zniszczenia lub uszkodzenia wału przeciwpowodziowego (stan istniejący)
	Zasady pali awaryjnej
	Ujęcia wody (kominacyjne, kominacyjne, nieczystej, inne)
	Stacje wodociągowe
	Główny punkt zasilania (GPZ)
	Dróg główne / potrzebne odcinki
	Dróg zboczne

USTALENIA OBOWIĄZUJĄCE:

	granica obszaru objętego planem
	linia rozgraniczająca tereny o różnym przeznaczeniu lub różnych zasadach zagospodarowania
	nieprzekraczalna linia zabudowy
	tereny wód powierzchniowych śródlądowych
	tereny zieleni urządzonej związanej z wypoczynkowymi i rekreacyjnymi potrzebami społeczeństwa, w tym zieleni działkowa
	tereny zieleni urządzonej
	tereny przestrzeni publicznej
	tereny zabudowy usługowej
	tereny zabudowy mieszkaniowej jednorodzinnej
	tereny infrastruktury technicznej: elektroenergetyka
	tereny infrastruktury technicznej: gazownictwo
	tereny dróg publicznych: ulica główna
	tereny dróg publicznych: ulica lokalna
	tereny dróg publicznych: ulica dojazdowa
	tereny ciągu pieszo-jezdnego
	tereny komunikacji rowerowej i ciągów pieszych

ELEMENTY INFORMACYJNE:

	obszar funkcjonalnego śródmieścia - centrum miasta
	Ekologiczny System Obszarów Chronionych
	główny kierunek powiązań ekologicznych (przyrodniczych)
	obszar wpisany na Listę Dobrej Kultury Współczesnej: Fenomeny natury - przestrzeń o potencjale kulturowym - Dolina Bystrzycy (Upx. 1)
	obszar wpisany na Listę Dobrej Kultury Współczesnej: Fenomeny natury - przestrzeń o potencjale kulturowym - Przestrzeń Parku Rusaka (Upx. 8)
	roślinność łąkowa
	budynki istniejące (wybrane)
	pawilon usługowy (projektowany)
	istniejące ujęcie wód podziemnych
	jezdnie (istniejąca, projektowana)
	przebieg głównych dróg rowerowych i ciągów pieszych
	przebieg głównych ciągów pieszych
	punkt widokowy
	kopiec
	przystań rzeczna
	przystanek miejskiego systemu komunikacji zbiorowej

PREZYDENT MIASTA LUBLIN
WYDZIAŁ PLANOWANIA
LUBLIN 2022