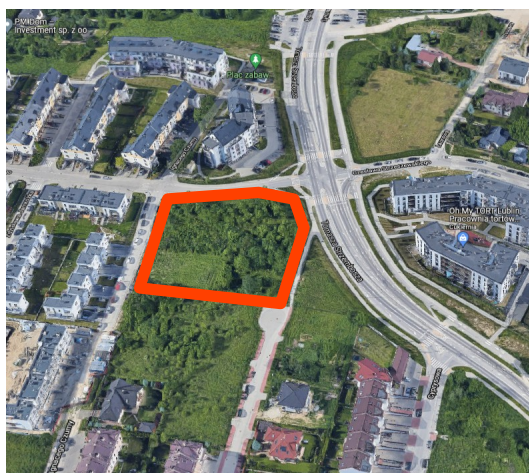


Drugie wyłożenie projektu planu cz I obszar północno - wschodni
od 28.02.2022 r. do 30.03.2022 r. (wydłużony z dnia 21 marca 2022 r. do dnia 30 marca 2022 r.)

Zmiany miejscowego planu zagospodarowania przestrzennego miasta Lublin – część I obszar północno - wschodni dla obszaru:



A – rejon ulic: Strzeszewskiego i Strzembosza

D – rejon alei Spółdzielczości Pracy

Prace nad wyłożonymi do publicznego wglądu projektami zmiany miejscowego planu zagospodarowania przestrzennego miasta Lublin – część I obszar **północno-wschodni dla obszarów: A - rejon ulic: Strzeszewskiego i Strzembosza, D - rejon alei Spółdzielczości Pracy** zainicjowane zostały uchwałą Rady Miasta Lublin nr 77/III/2019 z dnia 31 stycznia 2019 r.

Uchwała poprzedzona była analizą wniosków o zmianę miejscowych planów zagospodarowania przestrzennego dla tej części miasta z okresu 2017 - 2018 r. W wyniku przeprowadzonej analizy wyodrębniono cztery obszary dla których Rada Miasta Lublin podjęła uchwałę o przystąpieniu do zmiany miejscowych planów zagospodarowania przestrzennego oznaczonych jako:

- Obszar A - rejon ulic: Strzeszewskiego i Strzembosza,
- Obszar B - rejon ulicy Rumiankowej,
- Obszar C - rejon ulicy Orzechowej,
- Obszar D - rejon alei Spółdzielczości Pracy.

Po pierwszym wyłożeniu do wglądu publicznego w okresie od 08 lutego do 01 marca 2021 r. uwzględnione zostały uwagi od obszarów:

- Obszar A - rejon ulic: Strzeszewskiego i Strzembosza,
- Obszar D - rejon alei Spółdzielczości Pracy.

W wyniku pozytywnego rozpatrzenia uwag projekty planów zostały zmienione, a następnie skierowane do uzgodnień i opinii, w niezbędnym zakresie, z instytucjami i organami zgodnie z ustawą o planowaniu i zagospodarowaniu przestrzennym. Po zakończeniu etapu opinii i uzgodnień, zmienione projekty planów są wykładane do wglądu publicznego po raz drugi. Pozostałe dwa obszary (Obszar B i C) zostały uchwalone.

Zmiany wprowadzone do projektów planu wynikają z etapu konsultacji społecznych i są odpowiedzią na potrzeby, właścicieli / mieszkańców przedmiotowych terenów, przedstawione w uwagach.

Dla obszaru A - rejon ulic: Strzeszewskiego i Strzembosza zmniejszono wysokość zabudowy oraz skorygowano nieprzekraczalną linię zabudowy na rysunku planu.

Dla obszaru D - rejon alei Spółdzielczości Pracy wyznaczono jeden obszar zabudowy mieszkaniowej wielorodzinnej / usługowej – zgodnie z kierunkami określonymi w dokumencie Studium. Skorygowano nieprzekraczalne linie zabudowy oraz wprowadzono strefy wysokości

zabudowy, które nakazują realizację zabudowy niższej w sąsiedztwie istniejącej zabudowy mieszkaniowej wielorodzinnej.

Projekty planów są wyłożone po raz drugi do publicznego wglądu w terminie od 28.02.2022 r. do 30.03.2022 r., (wydłużony z dnia 21 marca 2022 r. do dnia 30 marca 2022 r.) dyskusja publiczna nad rozwiązaniami planistycznymi odbyła się 09.03.2022 r. o godzinie 13:00.

Uwagi do wykładanych projektów planu można składać w nieprzekraczalnym terminie do dnia 14 kwietnia 2022 r. - termin ten został wydłużony z dnia 5 kwietnia 2022 r.

Informację przygotowano w: Wydziale Planowania
10.02.2022 r. zmieniona w dniu 11.03.2022 r.