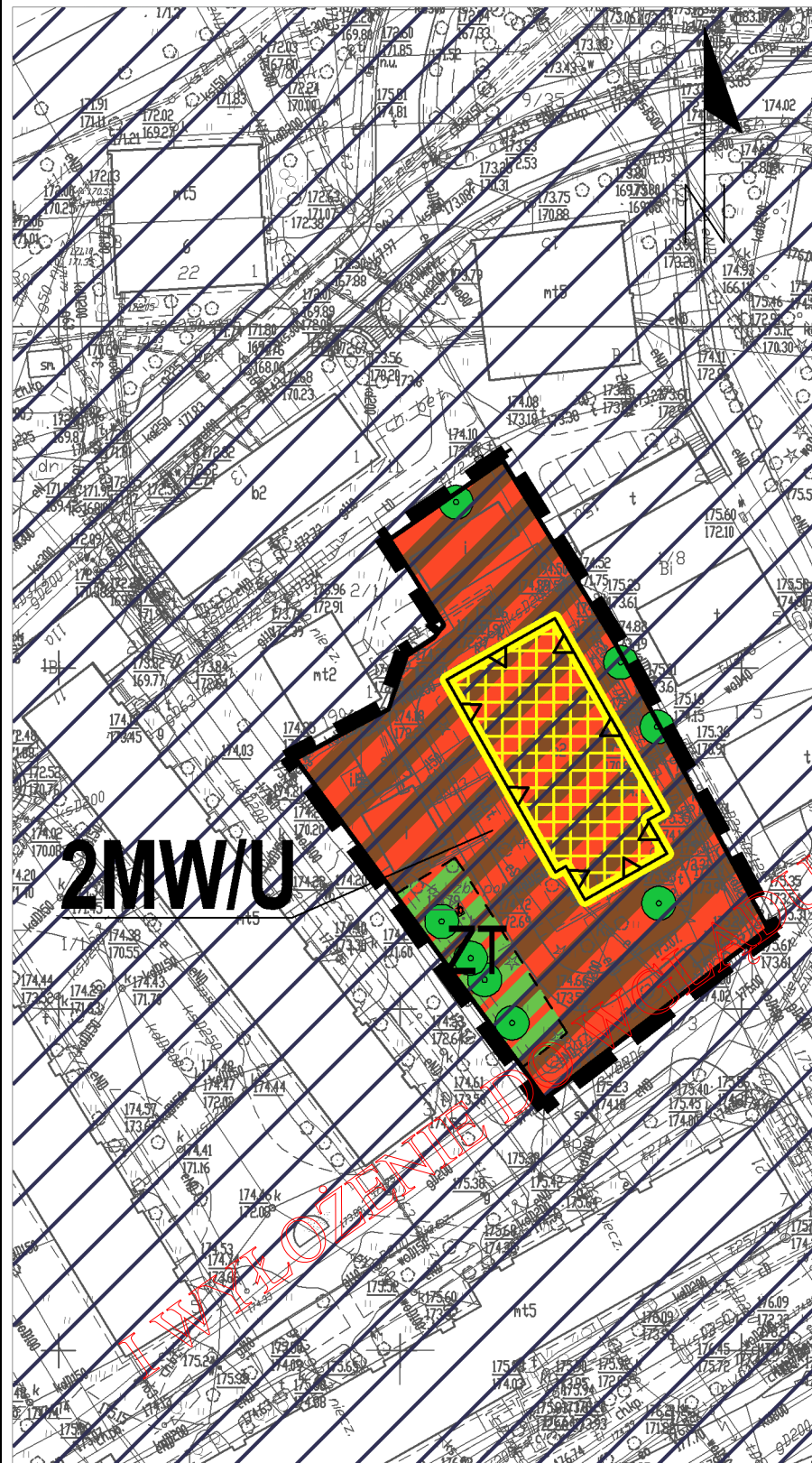




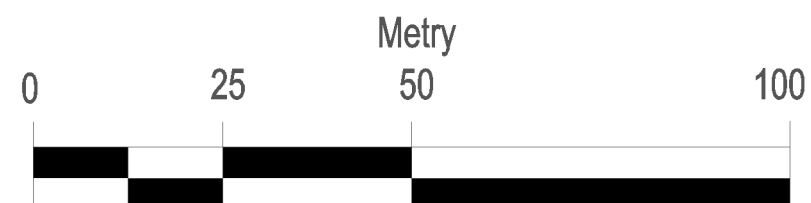
ZMIANA MIEJSCOWEGO PLANU ZAGOSPODAROWANIA PRZESTRZENNEGO MIASTA LUBLIN - CZĘŚĆ VIA (BRONOWICE - REJON UL. ŁĘCZYŃSKIEJ) OBSZAR D - REJON ULICY PRZYJAŹNI

Załącznik nr 1
do uchwały nr ... /... /2021
Rady Miasta Lublin
z dnia 2021 r.



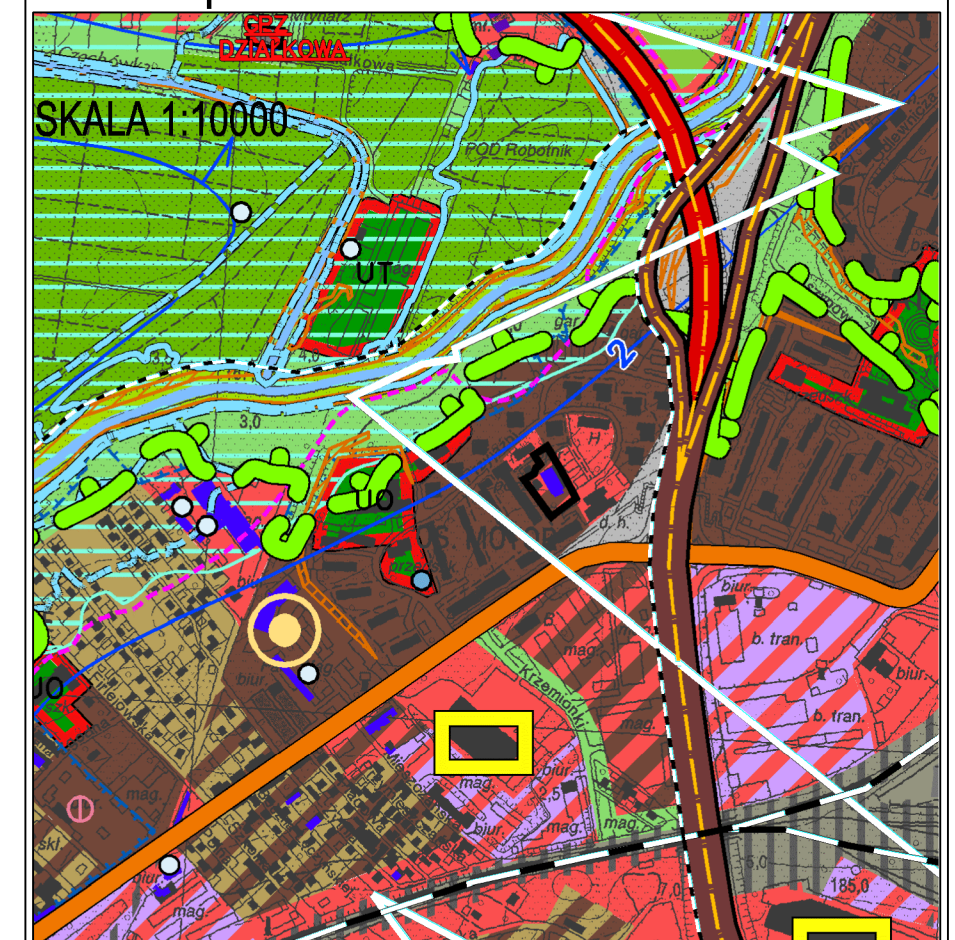
USTALENIA OBOWIĄZUJĄCE	
	granica obszaru objętego planem miejscowym
	linie rozgraniczające tereny o różnym przeznaczeniu lub różnych zasadach zagospodarowania
	nieprzekraczalna linia zabudowy
	tereny zabudowy mieszkaniowej wielorodzinnej tereny zabudowy usługowej
	obszar zieleni towarzyszącej - wydzielenie wewnętrzne w ramach funkcji podstawowej ograniczone liniami wewnętrznego podziału
	teren ochrony pośredniej A ujęcia wód podziemnych "Przyjaźni" (dla poborów w wielkości zasobów eksploatacyjnych ujęcia)
ELEMENTY INFORMACYJNE	
	obiekt ujęty w Gminnej Ewidencji Zabytków
	istniejące drzewo do zachowania

SKALA 1:1000



WYRYS ZE STUDYUM UWARUNKOWAŃ I KIERUNKÓW ZAGOSPODAROWANIA PRZESTRZENNEGO MIASTA LUBLIN

Uchwała Nr 283/VIII/2019 Rady Miasta Lublin
z dnia 1 lipca 2019 r



	GRANICE OBSZARU OPRACOWANIA ZMIANY M.P.Z.P.
	OBSZARY I OBIEKTY W GMINNEJ EWIDENCJI ZABYTKÓW (NIE UJĘTE W REJESTRZE ORAZ WOJEWÓDZKIEJ EWIDENCJI ZABYTKÓW)
	TERENY ZABUDOWY WIELORODZINNEJ/USŁUGOWEJ