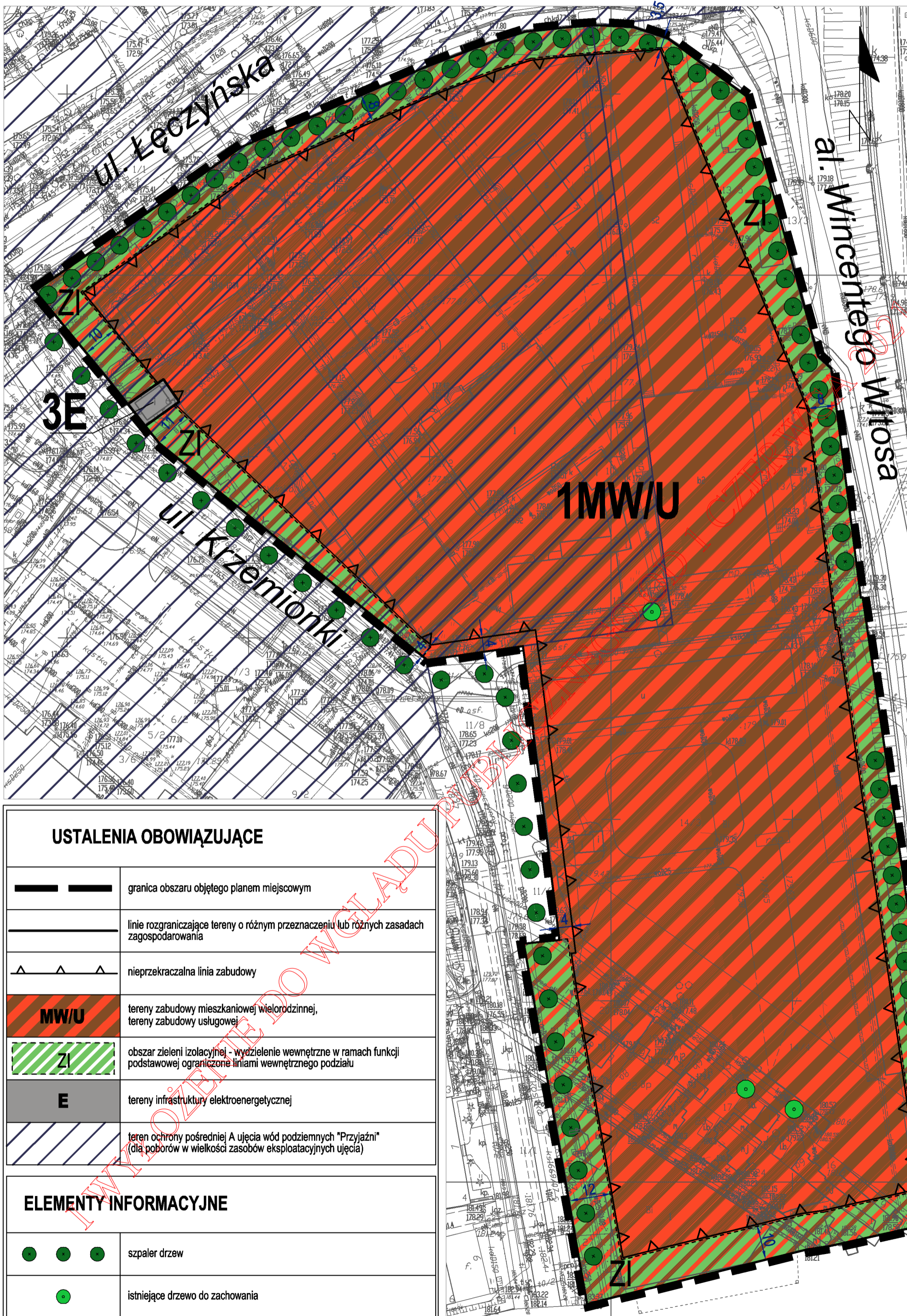




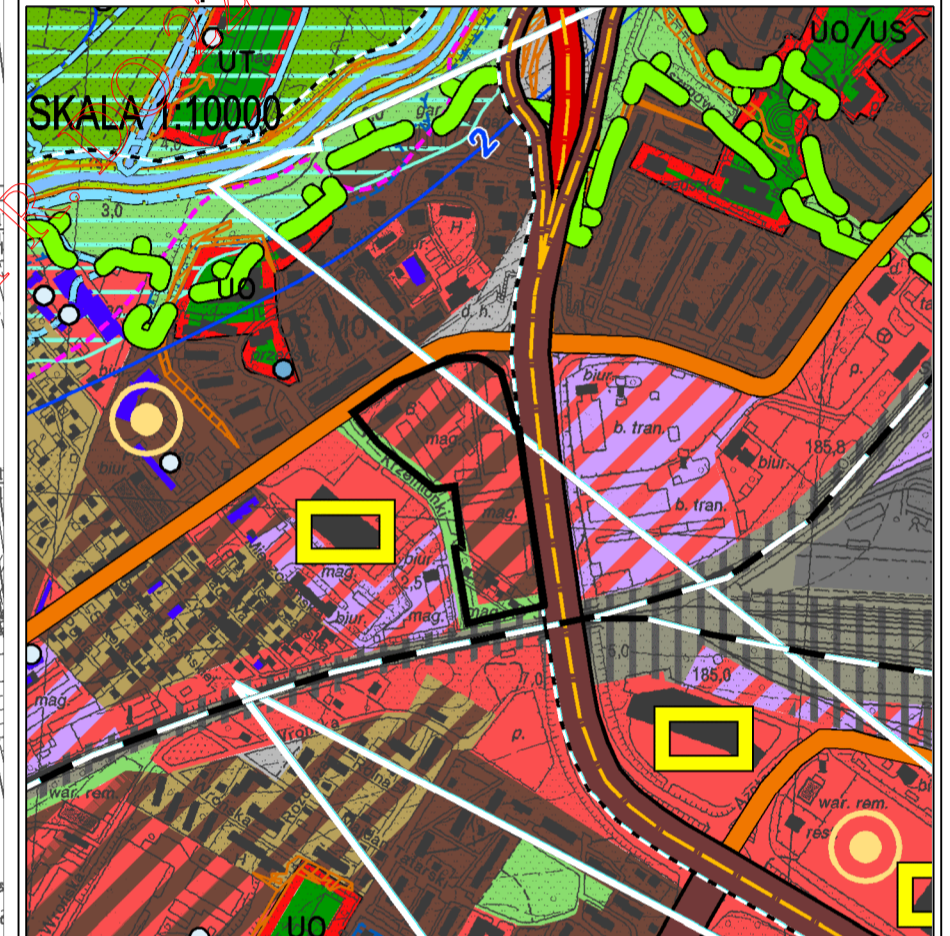
# ZMIANA MIEJSCOWEGO PLANU ZAGOSPODAROWANIA PRZESTRZENNEGO MIASTA LUBLIN - CZĘŚĆ VIA (BRONOWICE - REJON UL. ŁĘCZYŃSKIEJ) OBSZAR C - REJON ULICY KRZEMIONKI

Załącznik nr 1  
do uchwały nr ... /... /2021  
Rady Miasta Lublin  
z dnia ... ..... 2021 r.

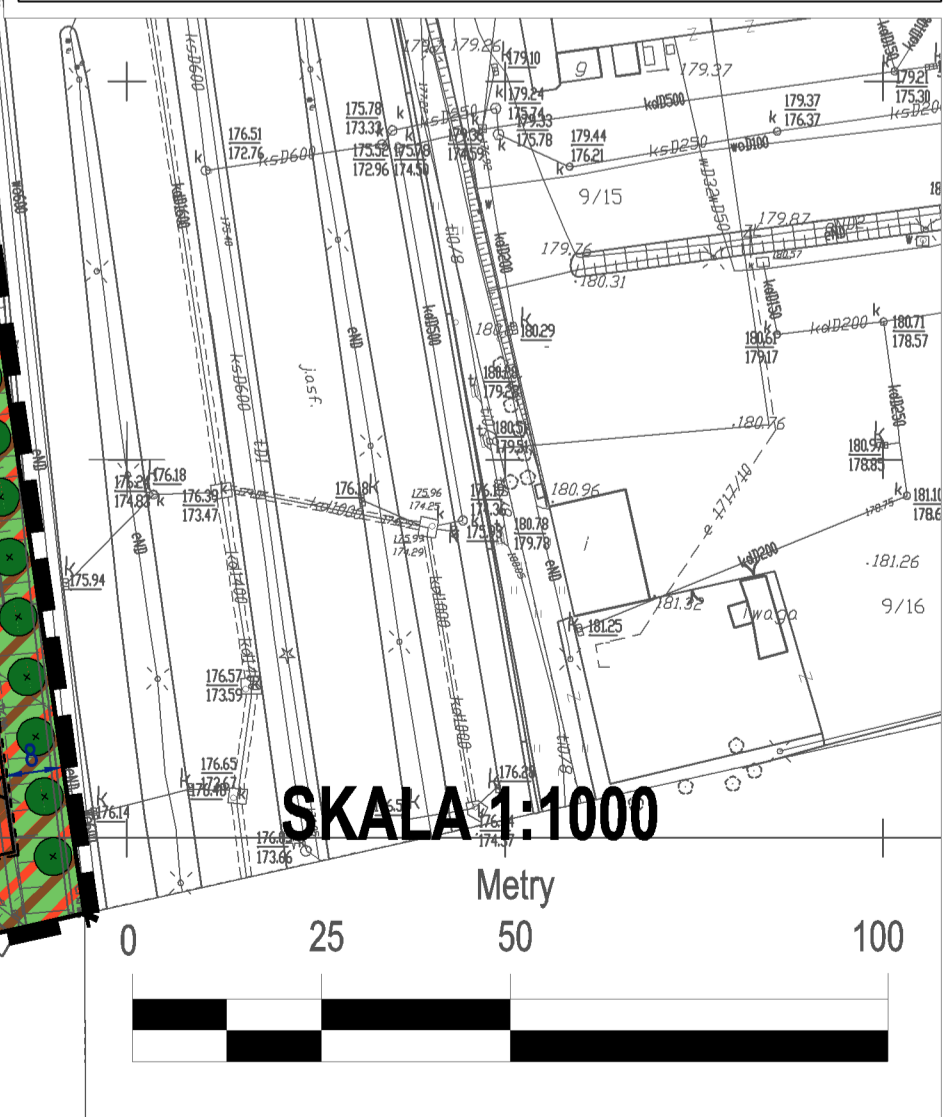


## WYRYS ZE STUDYUM UWARUNKOWAŃ I KIERUNKÓW ZAGOSPODAROWANIA PRZESTRZENNEGO MIASTA LUBLIN

Uchwała Nr 283/VIII/2019 Rady Miasta Lublin  
z dnia 1 lipca 2019 r



- GRANICE OBSZARU OPRACOWANIA ZMIANY M.P.Z.P.
- STREFA OCHRONY WIDOKÓW (SOW) - OBSZAR BEZWZGLĘDNEJ OCHRONY EKSPOZYCJI
- TERENY ZABUDOWY WIELORODZINNEJ/USŁUGOWEJ
- ZIELEŃ O CHARAKTERZE PUBLICZNYM: PARKOWA, DOLINNA, IZOLACYJNA, ZIELEŃCE, SKWERY



### USTALENIA OBOWIĄZUJĄCE

	granica obszaru objętego planem miejscowym
	linie rozgraniczające tereny o różnym przeznaczeniu lub różnych zasadach zagospodarowania
	nieprzekraczalna linia zabudowy
	tereny zabudowy mieszkaniowej wielorodzinnej, tereny zabudowy usługowej
	obszar zieleni izolacyjnej - wydzielenie wewnętrzne w ramach funkcji podstawowej ograniczone liniami wewnętrznego podziału
	tereny infrastruktury elektroenergetycznej
	teren ochrony pośredniej A ujęcia wód podziemnych "Przyjaźni" (dla poborów w wielkości zasobów eksploatacyjnych ujęcia)

### ELEMENTY INFORMACYJNE

	szpaler drzew
	istniejące drzewo do zachowania