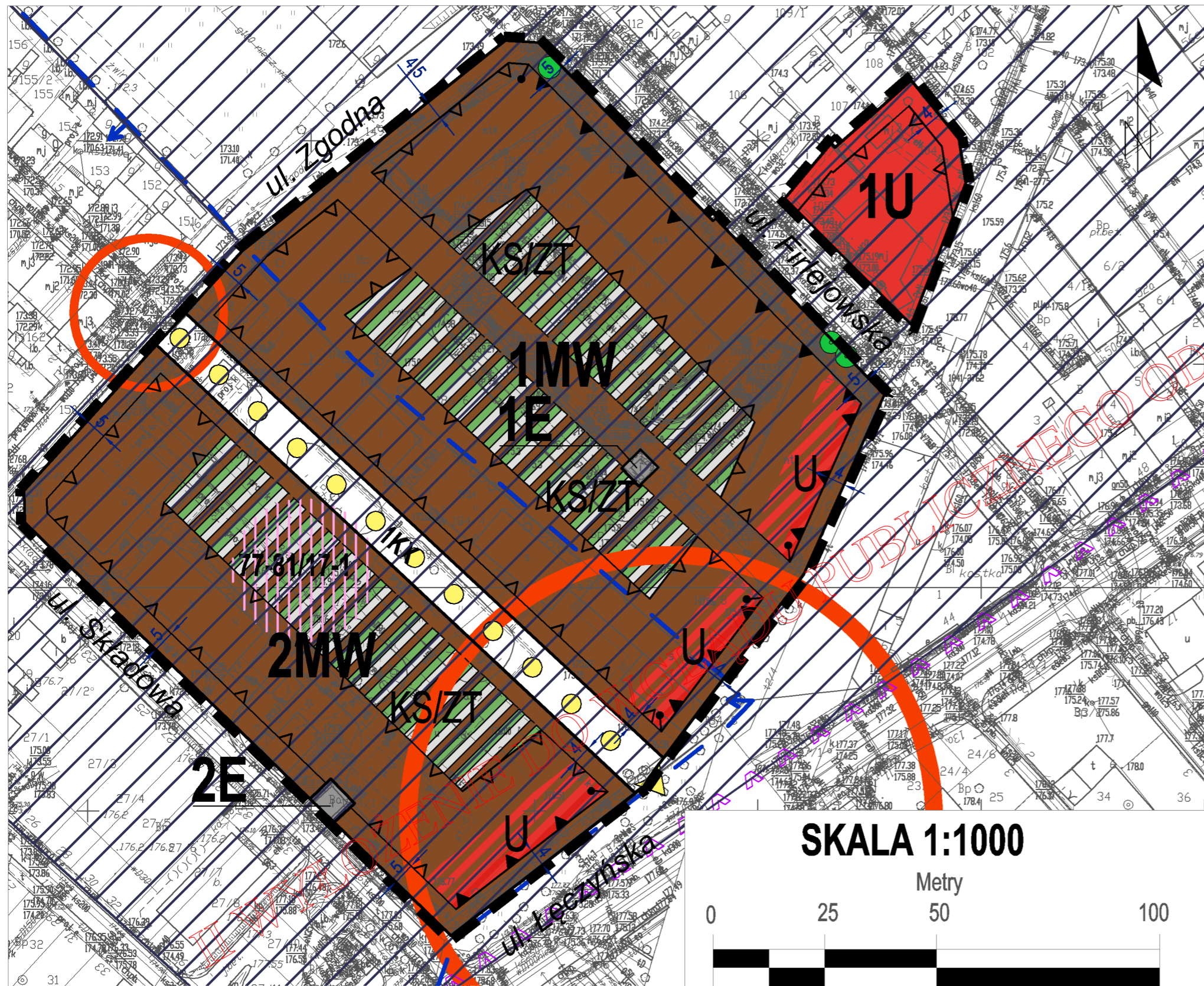


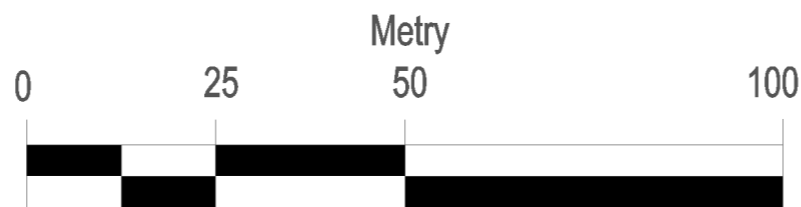


ZMIANA MIEJSCOWEGO PLAN ZAGOSPODAROWANIA PRZESTRZENNEGO MIASTA LUBLIN - CZĘŚĆ VIA (BRONOWICE - REJON UL. ŁĘCZYŃSKIEJ) OBSZAR A - REJON ULICY FIRLEJOWSKIEJ

Załącznik nr 1
 do uchwały nr ... /... /2022
 Rady Miasta Lublin
 z dnia 2022 r.

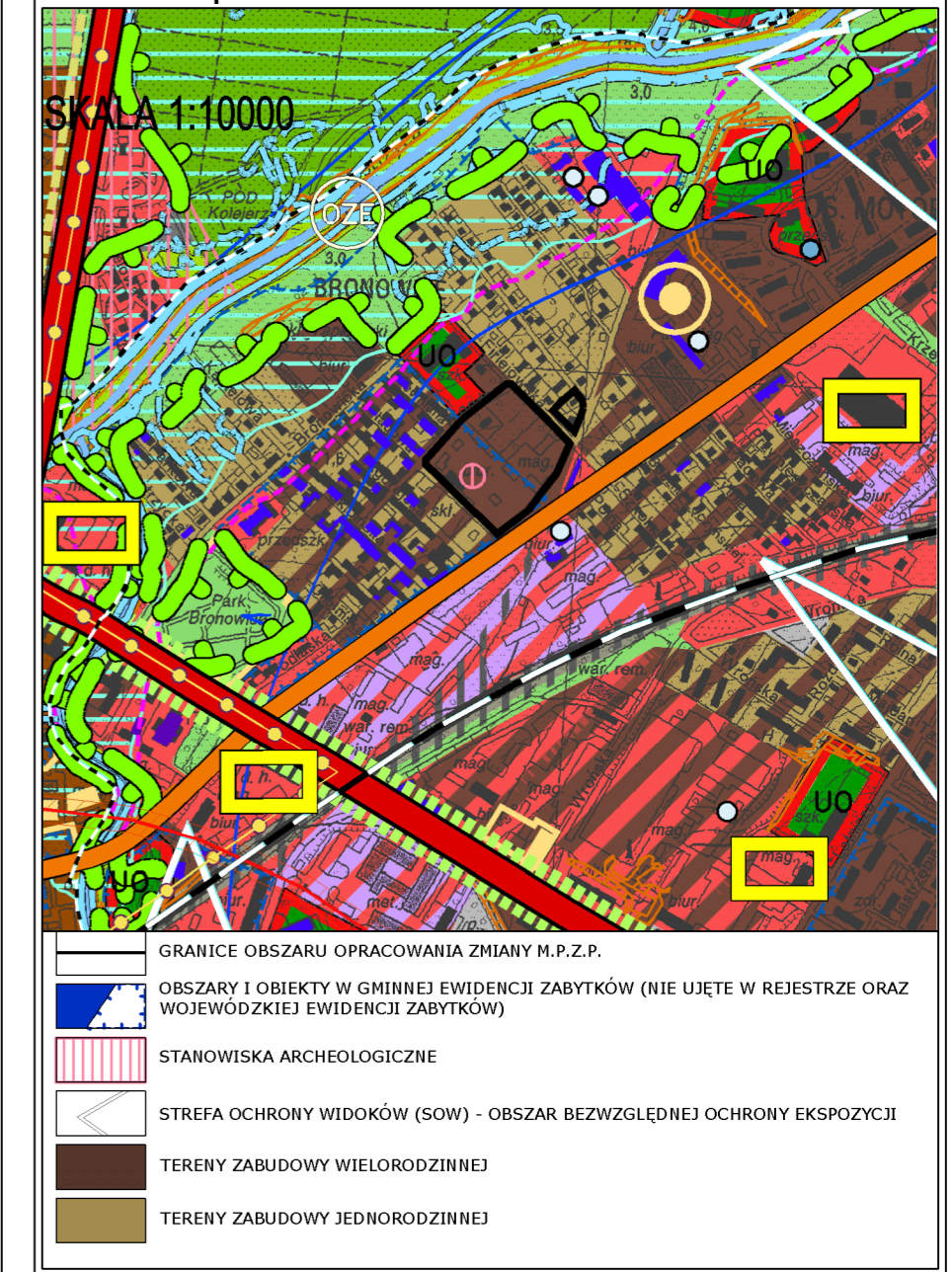


SKALA 1:1000



USTALENIA OBOWIĄZUJĄCE	
	granica obszaru objętego planem miejscowym
	linie rozgraniczające tereny o różnym przeznaczeniu lub różnych zasadach zagospodarowania
	obowiązująca linia zabudowy
	nieprzekraczalna linia zabudowy
	MW tereny zabudowy mieszkaniowej wielorodzinnej
	U tereny zabudowy usługowej
	KS/ZT obszar obsługi komunikacji w zieleni towarzyszącej - wydzielenie wewnątrz w ramach funkcji podstawowej ograniczone liniami wewnętrznego podziału
	KX tereny wydzielonych ciągów pieszych
	E tereny infrastruktury elektroenergetycznej
	tereny ochrony pośredniej A ujęcia wód podziemnych "Przyjaźni" (dla poborów w wielkości zasobów eksploatacyjnych ujęcia)
ELEMENTY INFORMACYJNE	
	Centralna Przeszłość Publiczna integrująca całość zespołu Bronowice Stare
	miejsca koncentracji szczególnych przestrzeni i ciągów publicznych
	lokalizacja usług w parterach budynków
	wskazany przebieg głównych ciągów pieszych i dróg rowerowych
	Fenomen położenia, walorów i rangi w strukturze miasta - przestrzeń o potencjale kulturowym (Upx.19) - Osiedle Bronowice Stare
	układ urbanistyczny dzielnicy przemysłowo-mieszkaniowej Stare Bronowice ujęty w Gminnej Ewidencji Zabytków
	stanowisko archeologiczne nr AZP 77-81/17-1 ujęte w Wojewódzkiej Ewidencji Zabytków
	istniejące drzewo do zachowania

WYRYS ZE STUDYUM UWARUNKOWAŃ I KIERUNKÓW ZAGOSPODAROWANIA PRZESTRZENNEGO MIASTA LUBLIN Uchwała Nr 283/VIII/2019 Rady Miasta Lublin z dnia 1 lipca 2019 r



	GRANICE OBSZARU OPRACOWANIA ZMIANY M.P.Z.P.
	OBSZARY I OBIEKTY W GMINNEJ EWIDENCJI ZABYTKÓW (NIE UJĘTE W REJESTRZE ORAZ WOJEWÓDZKIEJ EWIDENCJI ZABYTKÓW)
	STANOWISKA ARCHEOLOGICZNE
	STREFA OCHRONY WIDOKÓW (SOW) - OBSZAR BEZWZGLĘDNEJ OCHRONY EKSPOZYCJI
	TERENY ZABUDOWY WIELORODZINNEJ
	TERENY ZABUDOWY JEDNORODZINNEJ