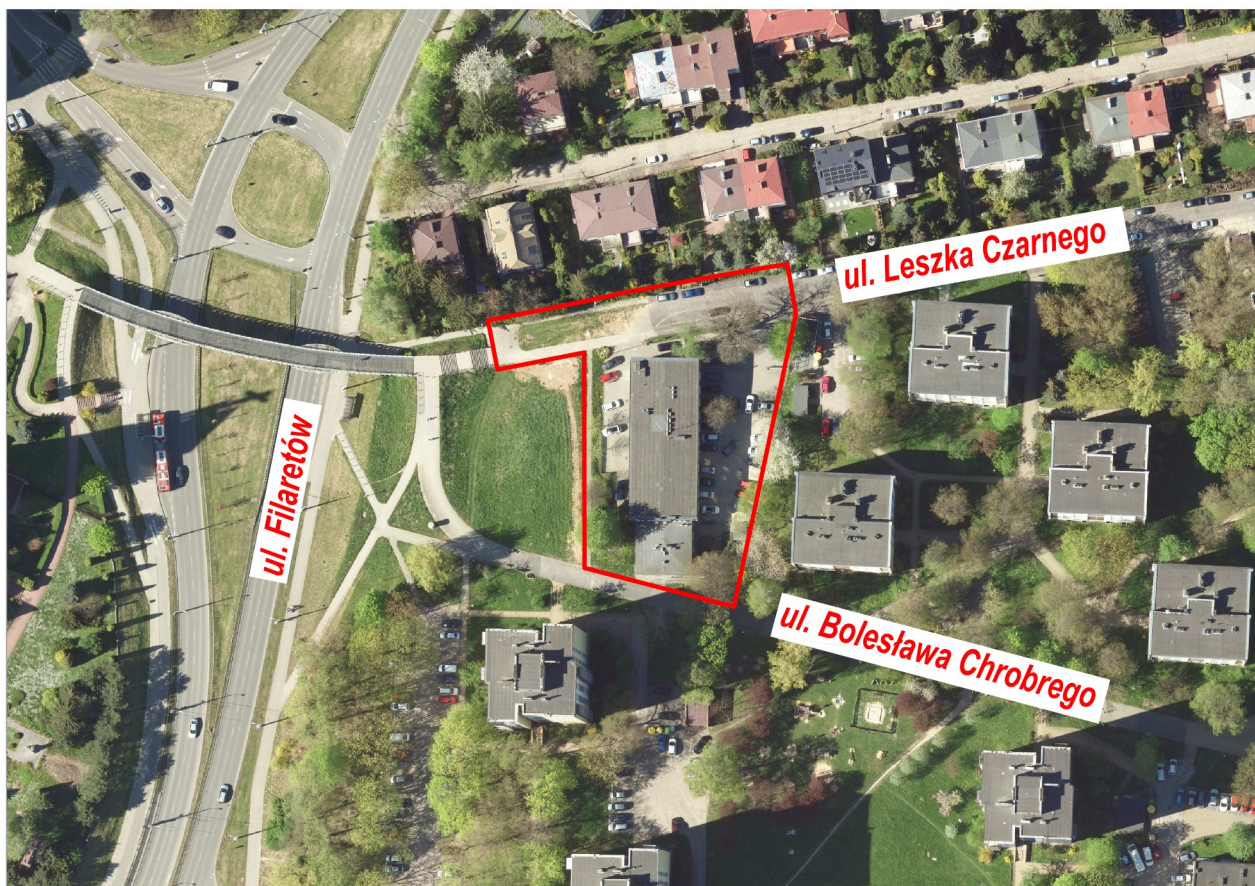


Zmiana miejscowego planu zagospodarowania przestrzennego miasta Lublin - część II Obszar I-J – rejon ul. Leszka Czarnego



14 września 2022 r. rozpoczyna się drugie wyłożenie do publicznego wglądu projektu zmiany miejscowego planu zagospodarowania przestrzennego miasta Lublin - część II - obszar I-J – rejon ul. Leszka Czarnego.

Obszar posiada miejscowy plan zagospodarowania przestrzennego. Plan uchwalony został w dniu 26 września 2002 r. uchwałą Nr 1688/LV/2002 Rady Miejskiej w Lublinie w sprawie miejscowego planu zagospodarowania przestrzennego miasta Lublina – część II, obejmującego południowo-zachodni obszar miasta, zawarty między Al. Kraśnicką, ulicami Głęboką i Muzyczną, rzeką Bystrzycą do mostu kolejowego na szlaku Lublin - Warszawa, linią kolejową Lublin - Warszawa (Dziennik Urzędowy Województwa Lubelskiego z 24 października 2002r., Nr 124, poz. 2671).

Prace nad projektem zmiany planu rozpoczęto wraz z podjęciem uchwały Nr 533/XX/2016 Rady Miasta Lublin z dnia 8 września 2016 r. w sprawie przystąpienia do sporządzenia zmian miejscowego planu zagospodarowania przestrzennego miasta Lublin – część II obszar I-J.

Opracowany projekt zmiany planu obejmuje teren o powierzchni około 0,3 ha, który w obowiązującym miejscowym planie zagospodarowania przestrzennego przeznaczony jest pod tereny urządzeń telekomunikacji, z przeznaczeniem gruntów pod istniejące automatyczne centrale telefoniczne i inne terenowe urządzenia telekomunikacyjne.

W 2013 roku właściciel działki złożył wniosek o przekształcenie jej na tereny usługowe z dopuszczeniem funkcji mieszkalnej na wyższych kondygnacjach.

Projekt planu jest zgodny z dokumentem Studium uwarunkowań i kierunków zagospodarowania przestrzennego Miasta Lublin, przyjętym uchwałą Nr 283/VIII/2019 Rady Miasta Lublin z dnia 1 lipca 2019 r., które przewiduje na tym obszarze teren zabudowy wielorodzinnej / usługowej. Zgodnie z dyspozycją ustawową dokument studium określa główne kierunki polityki przestrzennej, w tym między innymi strukturę funkcjonalno–przestrzenną miasta.

Sporządzenie ustaleń zmiany planu miejscowego dotyczy głównie:

- zmiany przeznaczenia terenu – na teren usługowy;
- ustalenia nieprzekraczalnych linii zabudowy oraz określenia parametrów dopuszczalnej zabudowy kubaturowej i wskaźników zagospodarowania terenu;
- ustalenia ochrony istniejącego drzewa o szczególnych walorach przyrodniczych;
- wyznaczenia drogi dojazdowej.

Projekt był po raz pierwszy wykładany do wglądu publicznego w dniach od 25 lutego do 18 marca 2019r.

W trakcie wyłożenia wpłynęło około 270 uwag do projektu - o różnej treści. Najczęściej dotyczyły rezygnacji z wprowadzenia funkcji mieszkaniowej wielorodzinnej oraz zaproponowanych parametrów zabudowy. Większość uwag została częściowo uwzględniona w projekcie przedstawianym do drugiego wyłożenia publicznego.

Drugie wyłożenie projektu planu jest efektem zmian wprowadzonych do projektu w wyniku uwzględnienia części uwag złożonych po pierwszym wyłożeniu.

W stosunku do poprzednio wykładanego projektu:

- zmieniono przeznaczenie terenu z zabudowy mieszkaniowej wielorodzinnej z usługami na teren zabudowy usługowej nieuciążliwej (bez funkcji mieszkaniowej);
- zmieniono zapisy dotyczące parametrów dopuszczalnej zabudowy kubaturowej i wskaźników zagospodarowania terenu – ograniczając je do parametrów istniejącego zainwestowania.

Dzięki powyższym zmianom zwiększono komfort życia mieszkańców zabudowy mieszkaniowej jednorodzinnej i wielorodzinnej znajdującej się w sąsiedztwie przedmiotowego obszaru.

Projekt zmiany planu wraz z prognozą oddziaływania na środowisko udostępniony będzie w dniach **od 14 września do 5 października 2022 r.** w godzinach od **8:00 do 15:00** w siedzibie Urzędu Miasta Lublin, Wydział Planowania, ul. Wieniawska 14, XII piętro, pokój nr 1206, **jak również na stronach internetowych Biuletynu Informacji Publicznej UM Lublin w zakładce planowanie przestrzenne.**

Z uwagi na stan zagrożenia epidemiologicznego w przypadku chęci osobistego zapoznania się z projektem planu w siedzibie Urzędu Miasta Lublin, niezbędny jest wcześniejszy kontakt e-mailowy planowanie@lublin.eu lub telefoniczny pod nr tel. 81 466 23 00 w celu umówienia spotkania.

Dyskusja publiczna nad przyjętymi w projekcie rozwiązaniami dotyczącymi zmiany planu miejscowego odbędzie się w dniu **5 października 2022 r.** o godzinie **13:00 w Ratuszu**, Plac Króla Władysława Łokietka 1, **parter - sala nr 2.**

Chęć wzięcia udziału w dyskusji publicznej, należy zgłosić telefonicznie pod nr tel. 81 466 23 00 lub na adres e-mail: planowanie@lublin.eu do dnia **4 października 2022 r.**

Zgodnie z art. 18 ust. 1 ustawy o planowaniu i zagospodarowaniu przestrzennym oraz art. 39 ust. 1 ustawy o udostępnianiu informacji o środowisku i jego ochronie, udziale społeczeństwa w ochronie środowiska oraz o ocenach oddziaływania na środowisko, każdy kto kwestionuje ustalenia przyjęte w projekcie planu miejscowego oraz w prognozie oddziaływania na środowisko może wnieść **uwagi.**

Uwagi należy składać na piśmie lub drogą elektroniczną do Prezydenta Miasta Lublin, Pl. Króla Władysława Łokietka 1, 20-109 Lublin,

e-mail: planowanie@lublin.eu,

ePUAP: /UMLublin/SkrytkaESP

Uwagi winny zawierać:

- imię, nazwisko i adres osoby składającej uwagę (lub nazwę firmy lub instytucji),
- adres lub oznaczenie nieruchomości, której uwaga dotyczy,
- treść uwagi.

Uwagi należy składać w nieprzekraczalnym terminie do dnia 20 października 2022 r.

Informację przygotowano w Wydziale Planowania w dniu 05.09.2022 r.