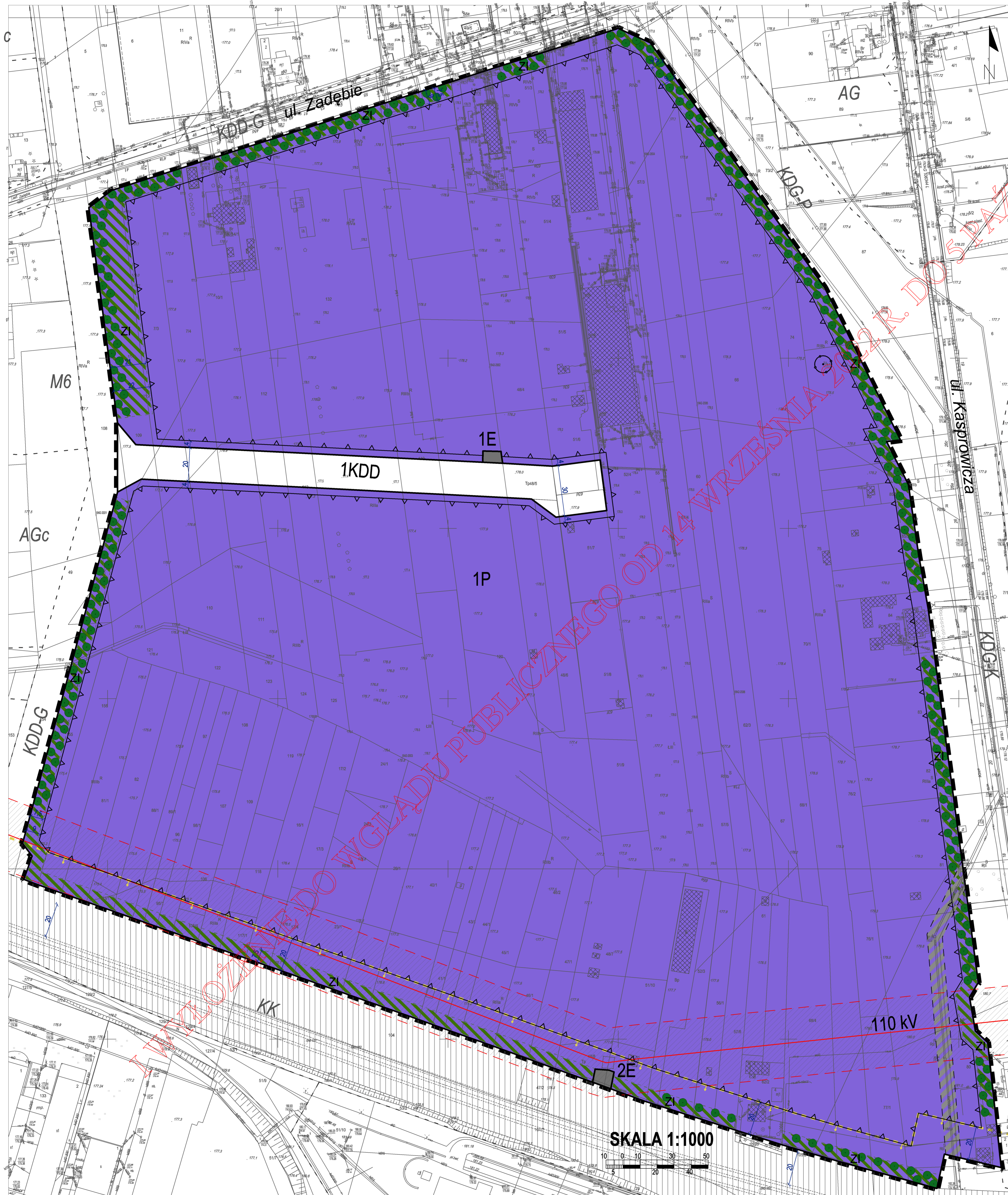




ZMIANA MIEJSCOWEGO PLANU ZAGOSPODAROWANIA PRZESTRZENNEGO MIASTA LUBLIN

- CZĘŚĆ IV W REJONIE ULIC: JANA KASPROWICZA I ZADĘBIE

Załącznik nr 1
do uchwały nr ... /... /2022
Rady Miasta Lublin
z dnia 2022 r.



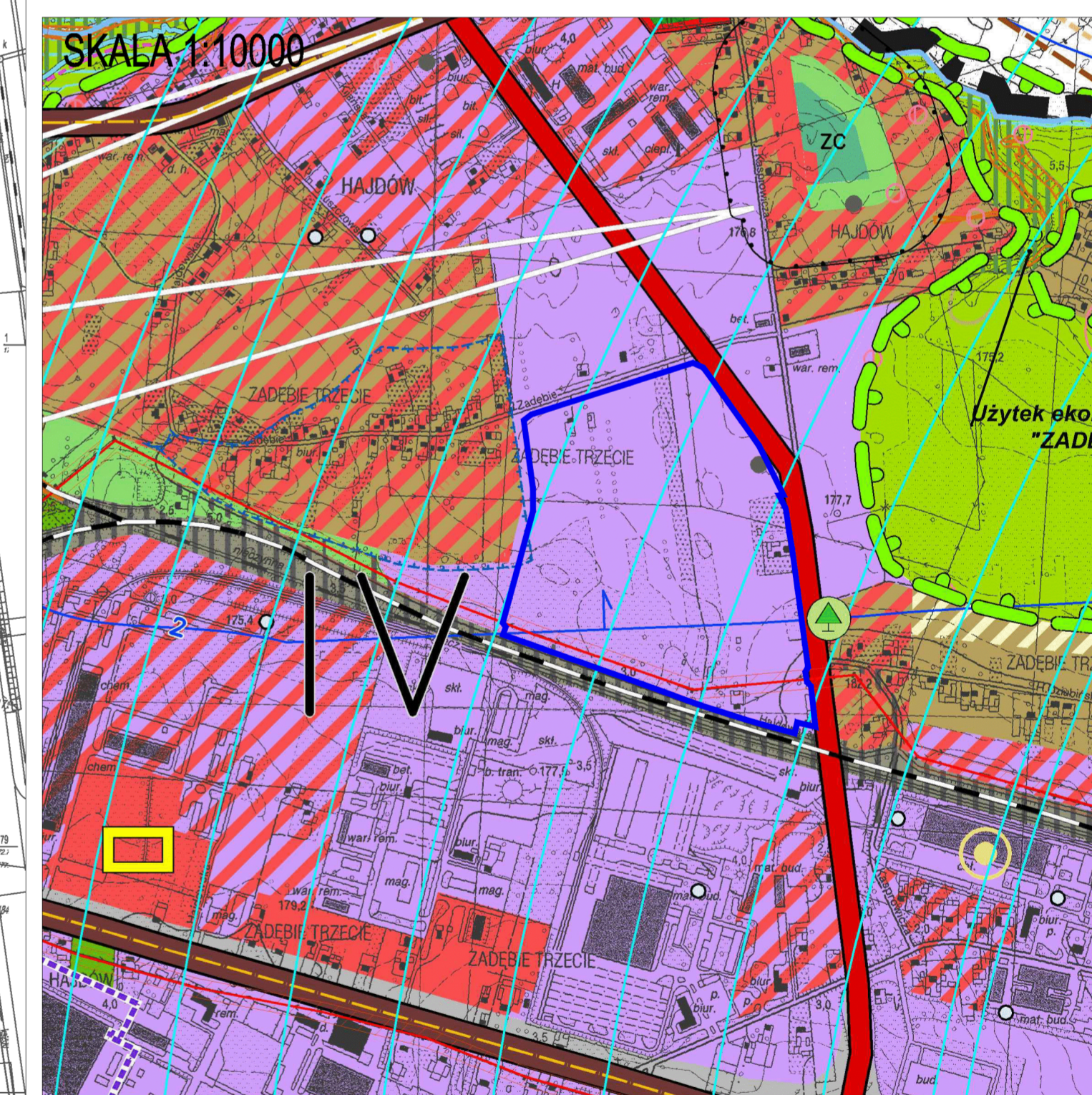
USTALENIA OBOWIĄZUJĄCE

	granica obszaru objętego planem
	linia rozgraniczająca tereny o różnym przeznaczeniu lub różnych zasadach zagospodarowania
	nieprzekraczalna linia zabudowy
	P tereny obiektów produkcyjnych, składów i magazynów
	KDD tereny dróg publicznych - ulica dojazdowa
	E tereny infrastruktury technicznej - elektroenergetyka
	obszar zieleni izolacyjnej - wydzielenie wewnętrzne w ramach funkcji podstawowej
	strefa, w której obowiązują szczególne warunki zagospodarowania oraz ograniczenia w użytkowaniu, wynikające z przepisów odrębnych w zakresie transportu kolejowego
	110 kV linia napowietrzna WN 110 kV ze strefą ochronną szerokości 40 metrów (po 20 metrów od osi)
	nieczynny odwiert ropy naftowej ze strefą ochronną

ELEMENTY INFORMACYJNE

	budynki istniejące
	kolejowe tereny zamknięte
	obszar infrastruktury technicznej - kanalizacja sanitarna
	M2 linie rozgraniczające oraz symbole terenów poza obszarem planu
	szpaler drzew

WYRYS ZE STUDYUM UWARUNKOWAŃ I KIERUNKÓW ZAGOSPODAROWANIA PRZESTRZENNEGO MIASTA LUBLIN
Uchwała Nr 283/VIII/2019 Rady Miasta Lublin z dnia 1 lipca 2019 r



OZNACZENIA:

	GRANICA OBSZARU OPRACOWANIA ZMIANY MPZP
	POZIOM WÓD GRUNTOWYCH NA GŁĘKOKOŚCI 2m p.p.t
	OBSZARY I OBIEKTY W GMINNEJ EWIDENCJI ZABYTKÓW (NIE UJĘTE W REJESTRZE ORAZ WOJEWÓDZKIEJ EWIDENCJI ZABYTKÓW)
	TERENY AKTYWNOŚCI GOSPODARZEJ: PRZEMYSŁOWE, BAZY, SKŁADY, MAGAZYNY
	DROGI GŁÓWNE / PRZEBIEG ORIENTACYJNY
	POWIERZCHNIE OGRANICZAJĄCE WYSOKOŚĆ ZABUDOWY I OBIEKTÓW NATURALNYCH W REJONIE LOTNISKA
	110 kV LINIE NAPOWIETRZNE WYSOKIEGO NAPIĘCIA 110 kV
	OTWORY WIERTNICZE (ODWIERTY)

SKALA 1:1000

