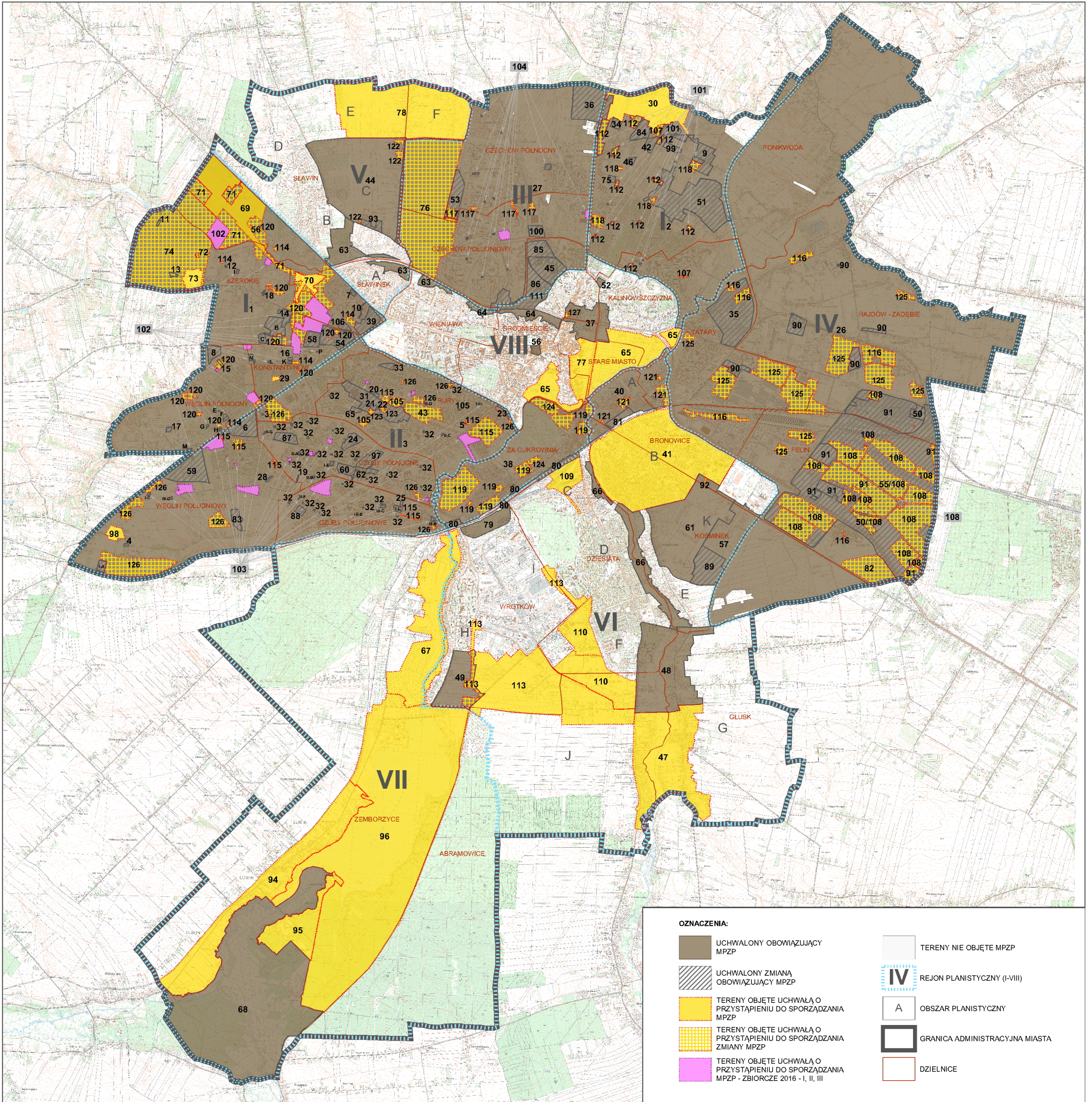


# MIASTO LUBLIN

STAN PLANISTYCZNY - III KWARTAŁ 2019 r.

SKALA POGLĄDOWA



- OZNACZENIA:**
- UCHWAŁY OBOWIĄZUJĄCY MPZP
  - UCHWAŁONY ZMIANĄ OBOWIĄZUJĄCY MPZP
  - TERENY OBJĘTE UCHWAŁĄ O PRZYSTĄPIENIU DO SPORZĄDZANIA MPZP
  - TERENY OBJĘTE UCHWAŁĄ O PRZYSTĄPIENIU DO SPORZĄDZANIA ZMIANY MPZP
  - TERENY OBJĘTE UCHWAŁĄ O PRZYSTĄPIENIU DO SPORZĄDZANIA MPZP - ZBIORCZE 2016 - I, II, III
  - TERENY NIE OBJĘTE MPZP
  - IV REJON PLANISTYCZNY (I-VIII)
  - A OBSZAR PLANISTYCZNY
  - GRANICA ADMINISTRACYJNA MIASTA
  - DZIELNICE

LP.	REJON / NAZWA MPZP	PRZYSTĄPIENIE NR. UCHWAŁY	UCHWALENIE NR. UCHWAŁY
1	I - ZACHÓD	413/XXX/1996	164/III/2002
2	I - WSCHÓD	413/XXX/1996	164/III/2002
3	II	413/XXX/1996	168/VI/2002
4	III	413/XXX/1996	183/VI/2003
5	III/2	413/XXX/1996	183/VI/2003
6	III/12 - "TESCO/OBI"	413/XXX/1996	183/VI/2003
7	III/3	413/XXX/1996	185/VI/2003
8	III/12 - "WOJCIECHOWSKA-LIPNAK"	413/XXX/1996	185/VI/2003
9	III/19 - "ORZECZOWA"	413/XXX/1996	185/VI/2003
10	III/4	413/XXX/1996	413/XX/2004
11	III/5	413/XXX/1996	413/XX/2004
12	III/6	413/XXX/1996	413/XX/2004
13	III/7	413/XXX/1996	413/XX/2004
14	III/10	413/XXX/1996	413/XX/2004
15	III/13	413/XXX/1996	413/XX/2004
16	III/14	413/XXX/1996	413/XX/2004
17	III/16	413/XXX/1996	413/XX/2004
18	III/22	413/XXX/1996	413/XX/2004
19	III/4	413/XXX/1996	414/XX/2004
20	III/5	413/XXX/1996	414/XX/2004
21	III/6	413/XXX/1996	414/XX/2004
22	III/7	413/XXX/1996	414/XX/2004
23	III/9 - "MUZYCZNA"	413/XXX/1996	414/XX/2004
24	III/10 - "RURY"	413/XXX/1996	414/XX/2004
25	III/11	413/XXX/1996	414/XX/2004
26	III	413/XXX/1996	628/XXX/2005
27	III	413/XXX/1996	825/XXX/2005
28	II - "POZNANSKA - WOLODYJOWSKIEGO"	537/XVI/2003	240/XVI/2011
29	III/15	454/XX/2004	
30	III/17	454/XX/2004	
31	II - "CENTRUM ZANA"	599/XXVI/2005	196/XIII/2007
32	II - "WYMIENNIKOWE" - 27 REJONÓW	1062/XII/2006	394/XXII/2008
33	II - "SWIETZANK"	1062/XII/2006	394/XXII/2008
34	II/8, II/9 - "KOSZYNIERÓW"	91/VI/2007	406/XX/2012
35	IVB - "TURYSTYCZNA"	92/VI/2007	374/XVII/2012
36	II/III - "NASUTOWSKA"	488/XXV/2008	186/VI/2011
37	VIII - "PODZAMCZE"	490/XXV/2008	180/VI/2015
38	VIII - "PKP"	491/XXV/2008 ZM 28/II/2014	1242/XLIX/2018
39	I - "ROGATKA WARSZAWSKA"	526/XXVI/2008	888/XXXIV/2013

40	VI A - "ŁĘCZYŃSKA"	651/XXIX/2009	1018/XXX/2014
41	VI B - "KOŚMINEK"	652/XXIX/2009 ZM 551/XXII/2012 ZM 58/II/2013	
42	I - "DOŻYŃKOWA - BŁUSZCZOWA"	683/XXXI/2009	1256/XVI/2010
43	II B - "GLOBUS"	786/XXXV/2009	
44	VC - "SŁAWIN"	929/XXXVII/2009	661/XXVI/2012
45	III A - "SZPITAL"	939/XXXVIII/2010 ZM 1112/XLII/2014	471/XVIII/2016
46	I - "CYPRYSOVA - BŁUSZCZOWA"	1180/XLI/2010	886/XXXIV/2013
47	VI G - "GŁUSK PD"	1229/XLVI/2010	
48	VI G - "GŁUSK PN"	1230/XLVI/2010	441/XVII/2016
49	VII - "WROTKÓW POŁUDNIOWY"	1248/XLVI/2010	550/XXXIII/2012
50	IV - "SPECJALNA STREFA EKONOMICZNA" (zmiana częściowa - 2 REJONY	122/X/2011	405/XIX/2012
51	II/20 - "TRZESNIOWSKA"	123/X/2011	530/XX/2016
52	VIII - "UNIKA-WALECZNYCH"	169/XVI/2011	439/XX/2012
53	III - "KONCERTOWA"	302/XVI/2011	468/XX/2012
54	I - "MPK"	437/XX/2012	811/XXXII/2013
55	IV - "SPECJALNA STREFA EKONOMICZNA" (zmiana częściowa	438/XX/2012	586/XXV/2012
56	VIII - "KAPUCYŃSKA"	545/XXII/2012	72/VI/2015
57	VI - "CEMENTARZ KOMUNALNY"	546/XXII/2012	889/XXXIV/2013
58	I - "WOJCIECHOWSKA"	547/XXII/2012	1045/XL/2014
59	III - "GĘSIA"	548/XXII/2012	951/XXXVII/2014
60	II - "MATEK TERESY"	549/XXII/2012	1044/XL/2014
61	VI - "POMNIK PAMIĘCI"	552/XXII/2012	1134/XLIII/2014
62	II - "WATYKAŃSKA"	587/XXIV/2012	1043/XL/2014
63	DOLINY I - "CZECHÓWKA" - 3 REJONY	588/XXIV/2012	1150/XLVI/2018
64	DOLINY I - "CZECHÓWKA ŚRÓDMIEŚCIE" - 2 REJONY	589/XXIV/2012	223/VI/2019
65	DOLINY III - "PODZAMCZE" - 3 REJONY	590/XXIV/2012	
66	DOLINY IV - "CZERNIEJÓWKA" - 2 REJONY	591/XXIV/2012	224/VI/2019
67	DOLINY VI - "BYSTRZYCA WROTKÓW"	592/XXIV/2012	
68	DOLINY VI - "BYSTRZYCA ZEMBORZYCE"	593/XXIV/2012	470/XVIII/2016
69	II/1	594/XXIV/2012	
70	II/2	594/XXIV/2012	
71	I - "SOLIDARNOŚCI" - 4 REJONY	594/XXIV/2012	
72	I/6	595/XXIV/2012	

73	I/9	595/XXIV/2012	
74	I - "SZEROKIE"	595/XXIV/2012	
75	I - "BIELSKIEGO-CZUMY"	627/XXV/2012	217/VIII/2015
76	III - "GÓRKI CZECHOWSKIE"	662/XXVI/2012	
77	VIII - "BŁONIA POD ZANKIEM"	808/XXXI/2013	
78	V - "ZELWEROWICZA"	810/XXII/2013	
79	VI - "DAMENTOWA"	887/XXXV/2013	350/XIII/2015
80	VIII - "PKP TER. KOLEJOWE" - 4 REJONY	29/III/2014	17/II/2018
81	VIA - "ŁĘCZYŃSKA MAŁA"	1019/XXXIX/2014	27/II/2014
82	IV - "WITOSA"	1074/XL/2014	
83	II - "BERYLÓWA"	1075/XL/2014	287/X/2015
84	I - "DOŻYŃKOWA/GOŹDZIKOWA"	1111/XLII/2014	1111/XLVI/2018
85	III - "SZELEGOWSKIEGO"	1113/XLII/2014	440/XVI/2016
86	III - "POLNOCA/ JACZEWSKIEGO"	1114/XLII/2014	824/XXXI/2017
87	II - "HETMAŃSKA"	1159/XLIV/2014	1151/XLVI/2018
88	II - "BURSZTYNOWA"	1161/XLIV/2014	604/XXIII/2016
89	VI - "CEMENTARZ NA MAJDAŃKI"	73/IV/2015	709/XXXII/2017
90	IV - "CZĘŚĆ IV" - 5 REJONÓW	218/VIII/2015	779/XXXI/2017
91	IV - "SSE" - 6 REJONÓW	219/VIII/2015	A - 16/II/2018
92	V - "MALDANEK"	219/VIII/2015	
93	V - "WILLOWA"	219/VIII/2015	529/XX/2016
94	VII - "ZEMBORZYCE"	286/X/2015	
95	VII - "ZEMBORZYCE"	286/X/2015	
96	VII - "ZEMBORZYCE"	286/X/2015	
97	III - "LUTRZENKI"	318/XI/2015	1112/XLVI/2018
98	III - "BŁĘŻYKA"	400/XV/2016	
99	I - "MAJERANKOWA"	401/XV/2016	708/XXVII/2017
100	III - "ORANGE" - "AL. M. SMORAWIŃSKO"	402/XV/2016	1108/XLVI/2018
101	I - "POLNOCA - WSCHODNIA" - 18 REJONÓW	531/XX/2016	
102	I - "ZACHODNIA" - 19 REJONÓW	532/XX/2016	

103	II - 28 REJONÓW	533/XX/2016	II-D - 89/III/2018 II-E - 8/III/2019 II-C - 82/III/2019 II-A - 84/III/2019 II-B - 86/III/2019 II-F - 89/III/2019 II-G - 91/III/2019 II-H - 90/III/2019
104	III - 13 REJONÓW	534/XX/2016	1190/XL/2018 1130/XL/2018
105	II - "JANA SAWY" - 3 REJONY	627/XXVI/2016	81/II/2019
106	I - "WOMP"	663/XXVI/2017	1024/XXXIX/2018
107	I - "JALOWCOWA NIEPODLEGŁOŚĆ"	691/XXVII/2017	
108	IV - "SPECJALNA STREFA EKONOMICZNA" (zmiana częściowa - 16 REJONÓW	710/XXXVIII/2017	
109	VI - "NOWY ŚWIAT / WOJENNA"	780/XXXI/2017	
110	VI - "ZEMBORZYCKA / ABRAMOWICKA" - 2 REJONY	968/XXXIV/2017	
111	III - "POLNOCA / JACZEWSKIEGO"	996/XXXVIII/2017	89/III/2019
112	I - "POLNOCA / WSCHODNIA" - 11 REJONÓW	997/XXXVIII/2017	
113	VI - "ZEMBORZYCKA / VIH - 4 REJONY	998/XXXVIII/2017	
114	I - "ZACHODNIA" - 5 REJONÓW	1107/XLVI/2018	
115	II - 8 REJONÓW	1148/XLVI/2018	
116	IV / IVB - 5 REJONÓW	1149/XLVI/2018	
117	III - 4 REJONY	76/III/2019	
118	I - "POLNOCA / WSCHODNIA" - 4 REJONY	77/III/2019	
119	II - "ZA CUKROWNIĄ" - 7 REJONÓW	78/III/2019	
120	I - "ZACHODNIA" - 13 REJONÓW	79/III/2019	
121	VI - "ŁĘCZYŃSKA - BRONOWICE" - 4 REJONY	121/VI/2019	
122	V - "WILLOWA / SŁAWIKOWSKA / POLIGNOWA" - 3 REJONY	219/VI/2019	
123	II - "CENTRUM ZANA - JANA SAWY" - 2 REJONY	220/VI/2019	
124	VII - "DWORCOWA / PIŁSUDSKIEGO" - 2 REJONY	221/VI/2019	
125	IV - 10 REJONÓW	222/VI/2019	
126	II - 11 REJONÓW	276/VI/2019	
127	VIII - "LUBARTOWSKA - SOLIDARNOŚĆ"	282/VI/2019	

MPZP UCHWAŁONE MPZP W OPRACOWANIU