

Cel opracowania

Opracowanie stanowi materiał wyjściowy do sporządzenia projektu miejscowego planu zagospodarowania przestrzennego dla terenu w rejonie ul. Nasturcjowej, Narcyzowej, Orzechowej i Trześniowskiej. Koncepcja ma na celu pokazanie głównych założeń oraz wariantów w sposobie zagospodarowania terenu we wstępnej fazie powstawania projektu. Koncepcja stanowi materiał do dyskusji nad przyjętymi rozwiązaniami, co pozwoli wszystkim zainteresowanym stronom na zapoznanie się z materiałem oraz umożliwi wniesienie uwag. Przedstawione założenia oraz warianty koncepcji projektu planu służą wypracowaniu najlepszych rozwiązań przestrzennych, które spełnią oczekiwania zarówno mieszkańców, jak i inwestorów.

Potrzeba uchwalenia planu dla omawianego terenu wynika z konieczności opracowania optymalnego rozwiązania przestrzennego dla konfliktowego układu komunikacyjnego oraz uporządkowania terenów mieszkaniowych w dzielnicy Ponikwoda.

Wypracowany jeden wariant projektu planu zostanie skierowany do dalszego opracowania - zgodnie z ustawą z dnia 27 marca 2003 r. o planowaniu i zagospodarowaniu przestrzennym będzie podlegał uzgadnianiu i opiniowaniu przez uprawnione organy i instytucje, będzie wyłożony do wglądu publicznego, a po wyczerpaniu procedury zostanie przekazany do uchwalenia Radzie Miasta.

Zakres opracowania

Zakres opracowania wynika z uchwały nr 123/X/2011 Rady Miasta Lublin z dnia 26 maja 2011 r. w sprawie przystąpienia do sporządzenia miejscowego planu zagospodarowania przestrzennego miasta Lublin dla terenu położonego w rejonie ulic Nasturcjowej, Narcyzowej, Orzechowej i Trześniowskiej. Koncepcja projektu planu obejmuje teren I/20, gdzie nie ma planu miejscowego oraz tereny przyległe, dla których obecnie obowiązuje mpzp miasta Lublin - część I (U. Nr 1641/LIII/2002 z dnia 29 sierpnia 2002 r.).

Stan planistyczny

Zgodnie z dokumentem studium uwarunkowań i kierunków zagospodarowania przestrzennego miasta Lublin (U. Nr 165/XI/2011 z dnia 30 czerwca 2011 r.) przedmiotowy teren stanowi obszar intensywnej urbanizacji. Jednocześnie obszar Rudnika został określony jako nowe tereny rozwojowe, wymagające przygotowania planistycznego i realizacyjnego dla mieszkalnictwa wielorodzinnego i jednorodzinne. W odniesieniu do elementów struktury przestrzennej w obszarze opracowania występuje ulica główna, której zadaniem jest obsługa komunikacyjna tej części miasta.

Dla 63% obszaru opracowania obowiązuje miejscowy plan zagospodarowania przestrzennego miasta Lublin część I rejon wschodni (U. Nr 1641/LIII/2002 z dnia 29 sierpnia 2002 r.). W obowiązującym planie większość omawianego terenu przeznaczona jest pod budownictwo mieszkaniowe jednorodzinne i wielorodzinne (M2, M3, M4, M5).

W centralnej części obszaru, terenie oznaczonym symbolem I/20 brak jest planu. W czasie sporządzania planu część I dla tego terenu zostało złożonych wiele wniosków, a następnie protestów i zarzutów. Głównie dotyczyły one negowanej lokalizacji elementów układu komunikacyjnego, czyli dróg KDD i KDZ, oraz przeznaczenia terenów pod zabudowę wielorodzinną. Oprotestowana projektowana droga

zbiorcza KDZ - przecinająca obszar na kierunku wschód - zachód, stanowiła przedłużenie ulicy Związkowej do projektowanej ulicy głównej ruchu przyspieszonego - KDGP wyprowadzającej ruch miejski w kierunku obwodnicy Lublina. Rolą tejże drogi zbiorczej (KDZ) było zatem skanalizowanie ruchu z okolicznych terenów mieszkaniowych i zapewnienie sprawnego połączenia z sąsiednimi dzielnicami miasta. Uszczegółowiona lokalizacja drogi w obszarze stanowiła kontynuację założeń przyjętych w planie ogólnym z 1986 (ze zmianami z 1993 r.). Z uwagi na protest społeczny na etapie uchwalania planu sporny teren został oznaczony symbolem I/20 i wyłączony z uchwalenia.

Opis stanu istniejącego

Przedmiotem opracowania jest teren o powierzchni ok. 66 ha, położony w północno-wschodniej części miasta, w dzielnicy Ponikwoda. Obszar ten położony jest wzdłuż ulic: Narcyzowej, Nasturcjowej, Orzechowej, Peoniowej, Trzeźniowskiej, Pigwowej, Paprociowej i Daktylowej, od wschodu ograniczony jest linią kolejową.

Teren aktualnie jest zainwestowany w niewielkim stopniu. Brak jest inwestycji drogowych oraz kompleksowej zabudowy wielorodzinnej i usługowej. Noworealizowana zabudowa mieszkaniowa jednorodzinna zlokalizowana jest w większości na terenie, gdzie obecnie obowiązuje mpzp (w pobliżu ulic Trzeźniowskiej, Pigwowej, Paprociowej i Daktylowej). Natomiast w terenie I/20 występuje głównie zabudowa zagrodowa, a grunty użytkowane są w większości jako grunty orne.

Koncepcja planu dotyczy terenu będącego we władaniu: osób fizycznych (90%), Gminy Lublin (6%), osób prawnych (2,6%) i Skarbu Państwa (1,4%).

W obszarze opracowania aż 78% terenu użytkowane jest jako grunty orne, 4,7 % to sady a 11,2 % to tereny użytkowane jako mieszkaniowe jednorodzinne.

Założenia koncepcji projektu planu

Koncepcja zakłada uzupełnienie struktury funkcjonalno – przestrzennej określonej w ustaleniach obowiązującego planu miejscowego dzielnicy Rudnik. Główne powiązania komunikacyjne wyznaczają strefy funkcjonalne i tworzą czytelną strukturę przestrzenną. Pionową oś stanowi projektowana droga zbiorcza - KDZ (przedłużenie ul. M. Koryznowej po śladzie obecnej ul. Orzechowej) wzdłuż której wyznacza się pas zieleni towarzyszącej. Zgodnie z koncepcją planu wiodącą funkcją dla całego obszaru jest zabudowa mieszkaniowa. Wschodnią część obszaru stanowią rozległe tereny zabudowy mieszkaniowej jednorodzinnej, w zachodniej części przewiduje się mieszaną strukturę zabudowy: wielorodzinną i jednorodziną (MN, MW i MNW). Funkcję usługową zaproponowano w centralnej części obszaru przy drodze zbiorczej KDZ (obecnie ul. Orzechowej) w rejonie głównych wjazdów w strefę zabudowy mieszkaniowej. Tereny zabudowy usługowej zawierają takie kategorie usług jak: usługi kultury, zdrowia, handlu, gastronomi, administracji, usług drobnych a także usług oświaty (w związku z wnioskowaną przez Wydział Oświaty potrzebą zapewnienia dla całej dzielnicy rezerwy terenowej pod usługi oświaty). Projektowane tereny mieszkaniowe i usługowe uzupełniają strefa zieleni towarzyszącej w ramach funkcji podstawowej.

Z uwagi na bezpośrednie sąsiedztwo od strony południowej i zachodniej rozległego otwartego terenu zieleni publicznej, w obszarze opracowania przewiduje się stosunkowo niewielki teren pod zielenią publiczną.

Ogólne założenia koncepcji projektu planu we wszystkich wariantach są podobne, wariantowość koncepcji dotyczy przede wszystkim rozwiązań komunikacyjnych i przebiegu poszczególnych dróg.

Założenia koncepcji projektu planu – wariant 1

W wariacie 1 układ komunikacyjny opiera się na dwóch projektowanych drogach klasy zbiorczej: 2KDZ jako przedłużenie ul. M. Koryznowej oraz 1KDZ jako przedłużenie ul. Związkowej po śladzie istniejącej ulicy Narcyzowej. Zamiast uprzednio projektowanej ulicy KDZ (łączącej ul. Związkową z KDGP wzdłuż koleji) zlokalizowano ulicę KDL o znacznie mniejszych parametrach, która łączy 3KDL (Nasturcjową) – 4KDL - 5KDL z ul. Trześniowską. Zrezygnowano natomiast z projektowanej ulicy między drogą KDGP wzdłuż linii kolejowej a ul. Trześniowską (wyznaczonej w obecnie obowiązującym planie) a pozyskany w ten sposób teren przeznaczono pod zabudowę mieszkaniową jednorodziną oraz zielenią publiczną ogólnodostępną, w której przewiduje się realizację pieszego dojścia z dzielnicy Rudnik do przystanku kolejowego usytuowanego poza obszarem planu.

Rozwiązanie to likwiduje w całości odcinek drogi klasy zbiorczej na osi wschód-zachód i kieruje potok ruchu z ulicy S. Węglarza w kierunku północnym po śladzie ul. Narcyzowej oraz uwalnia dość duży teren zarezerwowany dotychczas w obowiązującym planie pod układ drogowy. Wariant 1 zakłada współistnienie w dość bliskiej odległości od siebie dwóch równoległych ulic klasy zbiorczej o dość dużych parametrach (po śladzie ul. Orzechowej i ul. Narcyzowej). Wariant ten uwzględnia protesty właścicieli gruntów i mieszkańców wobec pierwotnego przebiegu i parametrów pasa drogowego spornej drogi KDZ (wschód-zachód).

Projektowana droga 6 KDL, wzdłuż której wyznacza się obustronny szpaler drzew oraz strefę lokalizacji usług w ramach funkcji mieszkaniowej stanowi aleję miejską oraz ważne powiązanie komunikacji z ciągiem pieszym i rowerowym łączącym dzielnicę Rudnik z przystankiem kolejowym.

Założenia koncepcji projektu planu – wariant 2

Wariant 2 koncepcji projektu planu zakłada połączenie projektowanej drogi 1KDZ (ul. S. Węglarza) z drogą 2KDZ (przedłużenie ul. M. Koryznowej) po śladzie ul. Nasturcjowej. Ulica Narcyzowa pozostaje drogą lokalną KDL. Ulica Trześniowska została połączona z projektowaną drogą 2KDZ nowoprojektowaną drogą klasy lokalnej 4KDL, wzdłuż której wyznacza się strefę lokalizacji usług w ramach funkcji mieszkaniowej. Dodatkowo droga 4KDL stanowi powiązanie komunikacyjne z ciągiem pieszym i rowerowym pomiędzy dzielnicą Rudnik a przystankiem kolejowym. Szpaler drzew oraz strefa usług w ramach funkcji podstawowej podkreślają ww kierunek. Wariant ten podobnie jak wariant 1 rezygnuje z projektowanej ulicy między drogą KDGP wzdłuż linii kolejowej a ul. Trześniowską (wyznaczonej w obecnie obowiązującym planie) a pozyskany w ten sposób teren przeznaczają pod zabudowę mieszkaniową jednorodzinną oraz zieleń publiczną ogólnodostępną, w której przewiduje się realizację pieszego dojścia z dzielnicy Rudnik do przystanku kolejowego usytuowanego poza obszarem planu. Wariant 2 także uwzględnia protesty właścicieli gruntów i mieszkańców wobec spornej drogi zbiorczej - KDZ (wschód-zachód).

Założenia koncepcji projektu planu – wariant 3

Wariant 3 koncepcji projektu planu utrzymuje pierwotny przebieg spornej drogi zbiorczej, jednak na odcinku od ul. Orzechowej do drogi KDGP wzdłuż linii kolejowej zmniejsza jej parametry do klasy drogi lokalnej. Zatem wariant 3 częściowo uwzględnia protesty właścicieli działek zlokalizowanych w rejonie pasa drogowego. Utrzymany przebieg projektowanej drogi KDZ i KDL ma za zadanie wyprowadzić ruch z centralnej części dzielnicy w kierunku projektowanej drogi KDGP. Zaproponowany w wariant 3 układ komunikacyjny zabezpiecza prawidłowe funkcjonowanie dzielnicy Rudnik w sytuacji zwiększenia intensywności zabudowy wynikającej z ustaleń miejscowego planu zagospodarowania przestrzennego.

Z up. Prezydenta Miasta Lublin
Zastępca Prezydenta
Stanisław Kalinowski

Spis załączników graficznych:

- załącznik nr 1 – Ustalenia obowiązującego planu zagospodarowania przestrzennego – część I dla terenu opracowania;
- załącznik nr 2 – Koncepcja projektu miejscowego planu zagospodarowania przestrzennego „Wariant 1”;
- załącznik nr 3 – plansza informacyjna - „Wariant 1” koncepcji projektu planu w zestawieniu z ustaleniami obowiązującego mpzp;
- załącznik nr 4 – Koncepcja projektu miejscowego planu zagospodarowania przestrzennego „Wariant 2”;
- załącznik nr 5 – plansza informacyjna - „Wariant 2” koncepcji projektu planu w zestawieniu z ustaleniami obowiązującego mpzp;
- załącznik nr 6 – Koncepcja projektu miejscowego planu zagospodarowania przestrzennego „Wariant 3”;
- załącznik nr 7 – plansza informacyjna - „Wariant 3” koncepcji projektu planu w zestawieniu z ustaleniami obowiązującego mpzp;

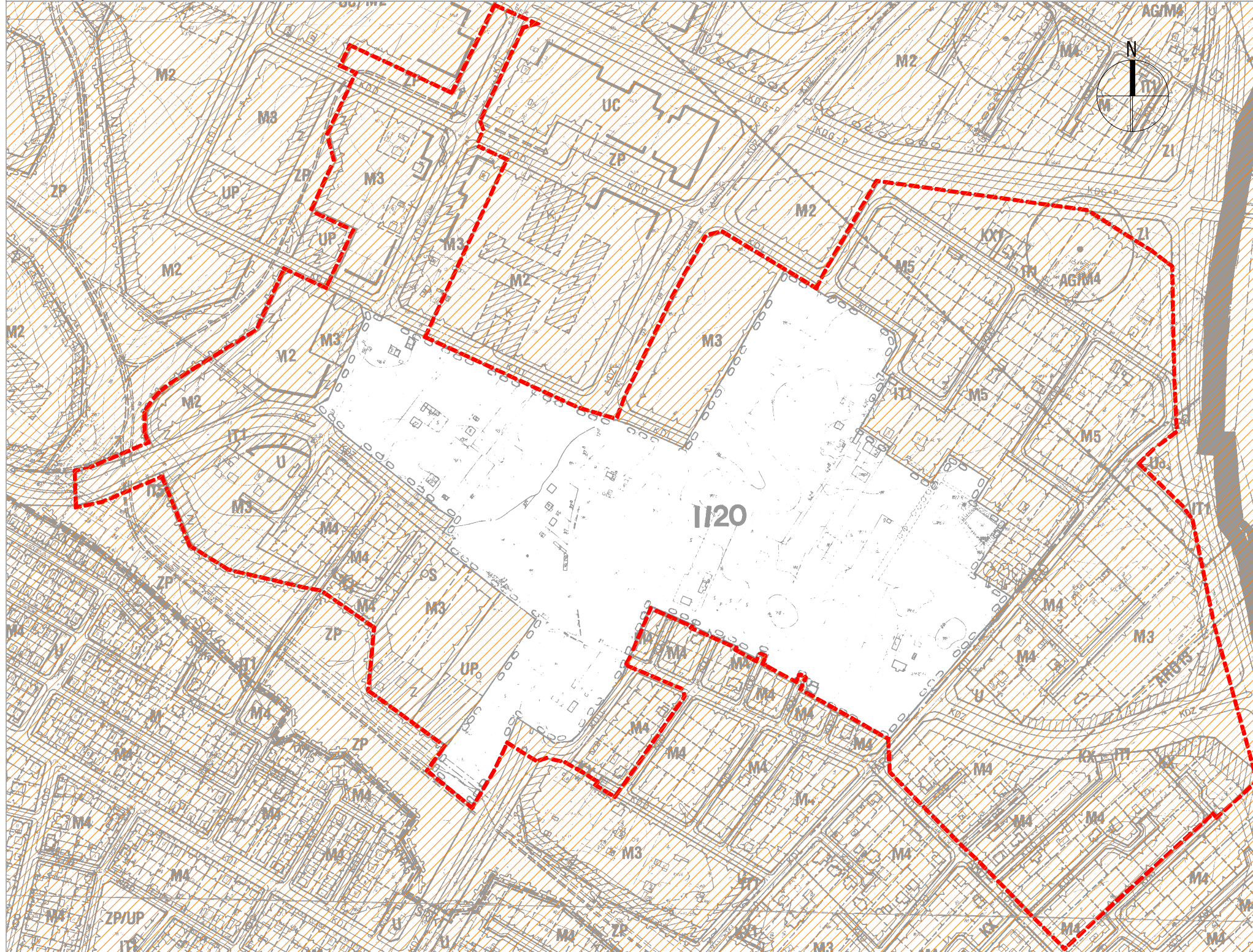


MIASTO LUBLIN
USTALENIA OBOWIĄZUJĄCEGO MIEJSCOWEGO
PLANU ZAGOSPODAROWANIA PRZESTRZENNEGO
 plansza informacyjna

SKALA 1: 2000

stadium: **KONCEPCJA PROJEKTU PLANU - FAZA WSTĘPNA**

załącznik nr 1



USTALENIA OBOWIĄZUJĄCEGO MIEJSCOWEGO PLANU
 ZAGOSPODAROWANIA PRZESTRZENNEGO MIASTA LUBLIN CZĘŚĆ I -
 OBSZAR WSCHODNI

- granica obszaru objętego opracowaniem planu
- obszar objęty ustaleniami obowiązującego mpzp miasta Lublin część I - obszar wschodni (U. Nr 1641/LUM/2002 z dnia 29 sierpnia 2002 r.)
- granice planistyczne**
- granice obszarów wyłączonych z uchwalenia
- granice terenów o różnych kategoriach przeznaczenia
- granice podziału terenu o tym samym przeznaczeniu - postulowane
- linie zabudowy**
- nieprzekraczalna linia zabudowy mieszkaniowej
- nieprzekraczalna linia zabudowy usługowej
- dominanty urbanistyczne (wymóg podporządkowania otoczenia ich dominującej roli w krajobrazie miejskim),
- oznaczenia obiektów i terenów objętych ochroną prawną i planistyczną**
- pomniki przyrody istniejące/ projektowane; chronione przyrodne szpalery drzew
- granice obszarów przyrodniczych**
- granice Ekologicznego Systemu Obszarów Chronionych ESOCH i kierunki powiązań
- dna dolin rzecznych i suchych dolin
- granice obszaru górniczego „Świdnik” /postulowana korekta granicy/
- odwiert ropy naftowej ze strefy bezpieczeństwa - 60 m.
- granice obszarów kulturowych**
- SOK 4a - strefa ochrony i kształtowania krajobrazu kulturowego obszarów osadniczych wzdłuż północnego odcinka doliny rzeki Bystrzycy
- SRIK 1 - strefa rekultywacji i kontynuacji tradycji
- KNT 5 - strefa kontynuacji tradycji (osiedle mieszkaniowe Ponikwoda)
- ARO6 i 13 - strefa obserwacji archeologicznych
- tereny mieszkaniowe i mieszkaniowo-usługowe:**
- M2 - tereny zabudowy mieszkaniowej wielorodzinnej,
- M3 - tereny zabudowy mieszkaniowej mieszanej (wielo- i jednorodzinnej),
- M4 - tereny zabudowy mieszkaniowej jednorodzinnej o maksymalnej wysokości budynku 2 kondygnacje z możliwością realizacji poddasza użytkowego,
- M5 - tereny zabudowy mieszkaniowej rezydencjalnej,
- tereny usługowe:**
- UC - tereny koncentracji funkcji usługowych z wykluczeniem obiektów supermarketów,
- UP - tereny usług publicznych,
- UPo - tereny usług publicznych przewidziane pod realizację obiektów oświaty,
- U - tereny usług komercyjnych,
- Ua - tereny usług komercyjnych z dopuszczeniem funkcji mieszkaniowej,
- tereny aktywności gospodarczej**
- AG/M4 - tereny aktywności gospodarczej na działkach wydzielonych z dopuszczeniem funkcji mieszkaniowej,
- tereny zieleni i tereny otwarte:**
- ZP - tereny miejskiej zieleni publicznej (parki, skwery, zieleńce),
- ZI - tereny zieleni stref ochronnych i pasów izolacyjnych od obiektów uciążliwych dla otoczenia,
- z - strefa zieleni wydzielona w granicach terenów o różnych przeznaczeniach,
- komunikacja i transport:**
- KK - tereny kolejowe,
- KX - tereny komunikacji pieszej,
- KX1 - tereny komunikacji pieszo-jezdnej,
- k - strefa parkowania wydzielona w granicach terenów o różnych przeznaczeniach, bez prawa przekształceń zmierzających do zmniejszenia liczby miejsc postojowych,
- KD - tereny dróg publicznych oznaczone wg klas:
 - KDGp - ulice główne ruchu przyspieszonego,
 - KDg - ulice główne,
 - KDZ - ulice zbiorcze,
 - KDL - ulice lokalne,
 - KDD - ulice dojazdowe,
- tereny infrastruktury technicznej:**
- IT1 - stacje transformatorowe,
- Os - studnie awaryjne lub specjalne,
- KXL - pasy techniczne uzbrojenia.



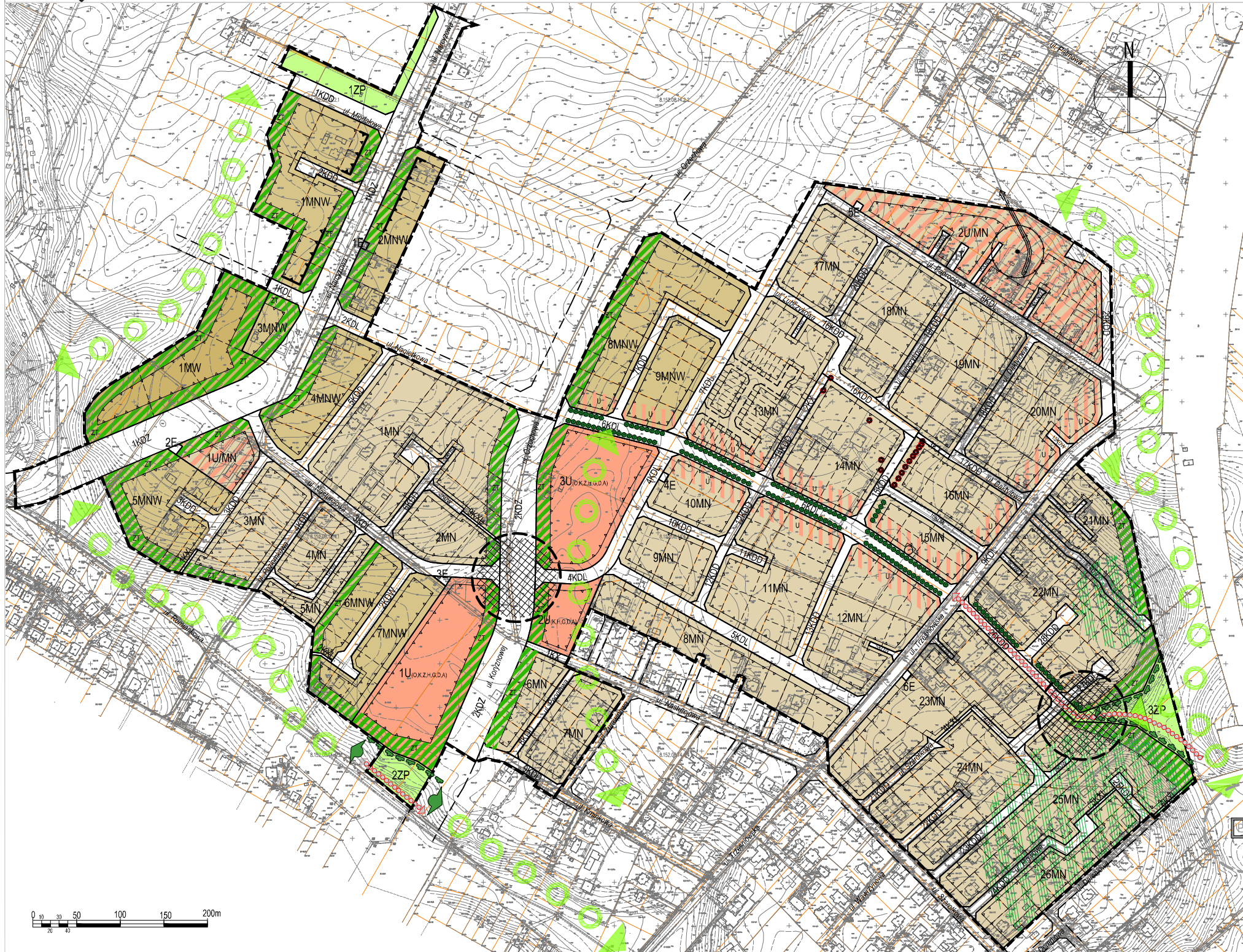
MIASTO LUBLIN
MIEJSCOWY PLAN ZAGOSPODAROWANIA PRZESTRZENNEGO
MIASTA LUBLINA DLA TERENU POŁOŻONEGO W REJONIE
ULIC NASTURCJOWA, NARCYZOWA, ORZECHOWA I TRZEŚNIEWSKA

SKALA 1: 2000

WARIANT "1"

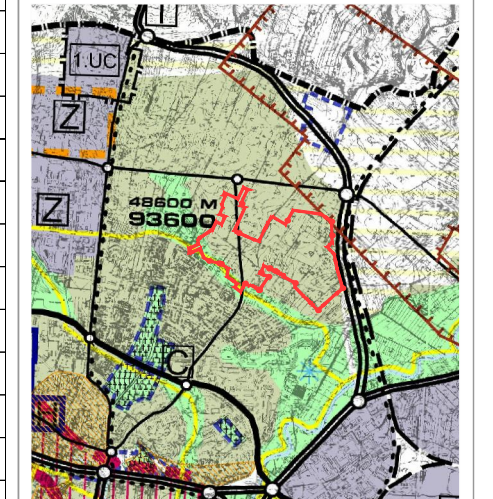
stadium: KONCEPCJA PROJEKTU PLANU - FAZA WSTĘPNA

załącznik nr 2



USTALENIA OBOWIĄZUJĄCE	
	granica obszaru objętego planem
	linia rozgraniczająca tereny o różnym przeznaczeniu i różnych zasadach zagospodarowania
	nieprzekraczalna linia zabudowy
	obowiązująca linia zabudowy - elewacje eksponowane
MN	tereny zabudowy mieszkaniowej jednorodzinnej
MNW	tereny zabudowy mieszkaniowej mieszanej
MW	tereny zabudowy mieszkaniowej wielorodzinnej
U	tereny zabudowy usługowej
U/MN	tereny zabudowy usługowej tereny zabudowy mieszkaniowej jednorodzinnej
ZP	tereny zieleni urządzonej
KDZ	tereny dróg publicznych - ulica zbiorcza
KDL	tereny dróg publicznych - ulica lokalna
KDD	tereny dróg publicznych - ulica dojazdowa
KDW	tereny dróg wewnątrzulicznych
KXL	tereny wydzielonych ciągów technicznych uzbrojenia
KX	tereny wydzielonych ciągów pieszych
E	tereny infrastruktury elektroenergetycznej
T	tereny infrastruktury telekomunikacyjnej
	strefa Ekologicznego Systemu Obszarów Chronionych
USTALENIA INFORMACYJNE	
	układ drogowy poza granicami planu
	proponowany układ dróg wewnętrznych
	proponowane linie podziału działek
	obszar zieleni towarzyszącej w ramach funkcji podstawowej
	strefa lokalizacji usług w ramach funkcji podstawowej
	schemat głównych ciągów pieszych i rowerowych
	kierunki powiązań Ekologicznego Systemu Obszarów Chronionych
	istniejące drzewa do zachowania
	szpalery drzew
	suche doliny
	rejon lokalizacji stacji kolejowej
	rejon lokalizacji szczególnej przestrzeni publicznej
	strefa obserwacji archeologicznych OW
	owierthy zakładu górniczego ze strefy bezpieczeństwa
	rurociąg zakładu górniczego ze strefy bezpieczeństwa

STUDIUM UWARUNKOWAŃ I KIERUNKÓW ZAGOSPODAROWANIA PRZESTRZENNEGO MIASTA LUBLINA
 SKALA 1:25000



- GRANICA OPRACOWANIA MIEJSCOWEGO PLANU ZAGOSPODAROWANIA PRZESTRZENNEGO
- TERENY INTENSYWNEJ URBANIZACJI
- ZIELEŃ POMIĘDZY TERENAMI ZURBANIZOWANYMI DOLINY RZECZNE
- GRANICA OBSZARU GÓRNICZEGO "ŚWIDNIK"
- ULICE GŁÓWNE
- ŚCIEŻKI ROWEROWE





MIASTO LUBLIN
MIĘSCOWY PLAN ZAGOSPODAROWANIA PRZESTRZENNEGO
MIASTA LUBLINA DLA TERENU POŁOŻONEGO W REJONIE
ULIC NASTURCJOWA, NARCYZOWA, ORZECHOWA I TRZEŚNIEWSKA

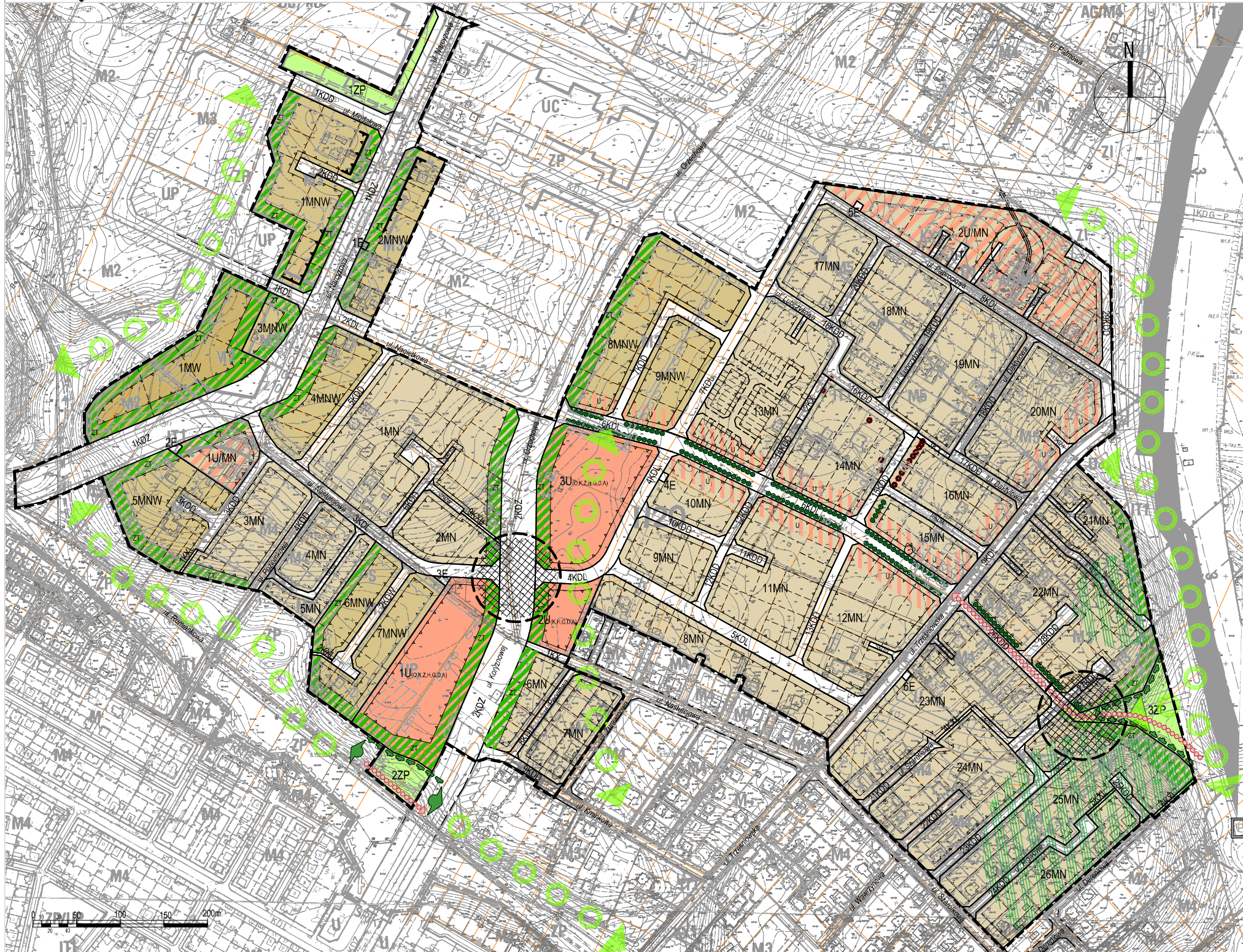
SKALA 1: 2000

plansza informacyjna

WARIANT "1"

stadium: KONCEPCJA PROJEKTU PLANU - FAZA WSTĘPNA

załącznik nr 3



USTALENIA OBOWIĄZUJĄCE	
	granica obszaru objętego planem
	linia rozgraniczająca tereny o różnym przeznaczeniu i różnych zasadach zagospodarowania
	nieprzekraczalna linia zabudowy
	obowiązująca linia zabudowy - elewacje eksponowane
MN	tereny zabudowy mieszkaniowej jednorodzinnej
MNW	tereny zabudowy mieszkaniowej mieszanej
MW	tereny zabudowy mieszkaniowej wielorodzinnej
U	tereny zabudowy usługowej
U/MN	tereny zabudowy usługowej i tereny zabudowy mieszkaniowej jednorodzinnej
ZP	tereny zieleni urządzonej
KDZ	tereny dróg publicznych - ulica zbiorcza
KDL	tereny dróg publicznych - ulica lokalna
KDD	tereny dróg publicznych - ulica dojazdowa
KDW	tereny dróg wewnętrznych
KXL	tereny wydzielonych ciągów technicznych uzbrojenia
KX	tereny wydzielonych ciągów pieszych
E	tereny infrastruktury elektroenergetycznej
T	tereny infrastruktury telekomunikacyjnej
	strefa Ekologicznego Systemu Obszarów Chronionych
USTALENIA INFORMACYJNE	
	układ drogowy poza granicami planu
	proponowany układ dróg wewnętrznych
	proponowane linie podziału działek
	obszar zieleni towarzyszącej w ramach funkcji podstawowej
	strefa lokalizacji usług w ramach funkcji podstawowej
	schemat głównych ciągów pieszych i rowerowych
	kierunki powiązań Ekologicznego Systemu Obszarów Chronionych
	istniejące drzewa do zachowania
	szpalery drzew
	suche doliny
	rejon lokalizacji stacji kolejowej
	rejon lokalizacji szeregowej przestrzeni publicznej
	strefa obserwacji archeologicznych OW
	odwłoki zakładu górniczego ze strefą bezpieczeństwa
	rurociąg zakładu górniczego ze strefą bezpieczeństwa

USTALENIA OBOWIĄZUJĄCEGO MIĘSCOWEGO PLANU ZAGOSPODAROWANIA PRZESTRZENNEGO MIASTA LUBLIN CZĘŚĆ I - OBSZAR WSCHODNI (Uchwała Nr 1641/L.III/2002 z dnia 29 sierpnia 2002 r.)	
	granice planistyczne
	granice obszarów wyłączonych z uchwalenia
	granice terenów o różnych kategoriach przeznaczenia
	granice podziału terenu o tym samym przeznaczeniu - postulowane
	linie zabudowy
	nieprzekraczalna linia zabudowy mieszkaniowej
	nieprzekraczalna linia zabudowy usługowej
	dominanty urbanistyczne (wymóg podporządkowania otoczenia ich dominującej roli w krajobrazie miejskim)
	oznaczenia obiektów i terenów objętych ochroną prawną i planistyczną
	pomniki przyrody istniejące/ projektowane; chronione przydrożne szpalery drzew
	granice obszarów przyrodniczych
	granice Ekologicznego Systemu Obszarów Chronionych ESOCH i kierunki powiązań
	dna dolin rzecznych i suchych dolin
	granice obszaru górniczego „Świdnik”/postulowana korekta granicy/
	odwłoki rop naftowej ze strefą bezpieczeństwa - 60 m.
	granice obszarów kulturowych
	strefa ochrony i kształtowania krajobrazu kulturowego obszarów osadniczych wzdłuż północnego odcinka doliny rzeki Bystrzycy
	strefa rekultywacji i kontynuacji tradycji
	strefa kontynuacji tradycji (osiedle mieszkaniowe Ponikwoda)
	strefa obserwacji archeologicznych
	tereny mieszkaniowe i mieszkaniowo-usługowe:
	M2 - tereny zabudowy mieszkaniowej wielorodzinnej,
	M3 - tereny zabudowy mieszkaniowej mieszanej (wielo- i jednorodzinnej),
	M4 - tereny zabudowy mieszkaniowej jednorodzinnej o maksymalnej wysokości budynku 2 kondygnacje z możliwością realizacji poddasza użytkowego,
	M5 - tereny zabudowy mieszkaniowej rezydencjalnej,
	tereny usługowe:
	UC - tereny koncentracji funkcji usługowych z wykluczeniem obiektów supermarketów,
	UP - tereny usług publicznych,
	UPo - tereny usług publicznych przewidziane pod realizację obiektów oświaty,
	U - tereny usług komercyjnych,
	Ua - tereny usług komercyjnych z dopuszczeniem funkcji mieszkaniowej,
	tereny aktywności gospodarczej
	AG/M4 - tereny aktywności gospodarczej na działkach wydzielonych z dopuszczeniem funkcji mieszkaniowej,
	tereny zieleni i tereny otwarte:
	ZP - tereny miejskiej zieleni publicznej (parki, skwery, zieleńce),
	ZI - tereny zieleni stref ochronnych i pasów izolacyjnych od obiektów uciążliwych dla otoczenia,
	z - strefa zieleni wydzielona w granicach terenów o różnych przeznaczeniach,
	komunikacja i transport:
	KK - tereny kolejowe,
	KX - tereny komunikacji pieszej,
	KX1 - tereny komunikacji pieszo-jazdnej,
	k - strefa parkowania wydzielona w granicach terenów o różnych przeznaczeniach, bez prawa przekształceń zmierzających do zmniejszania liczby miejsc postojowych,
	KD - tereny dróg publicznych oznaczone wg klas:
	- KDGP - ulice główne ruchu przyspieszonego,
	- KDG - ulice główne,
	- KDZ - ulice zbiorcze,
	- KDL - ulice lokalne,
	- KDD - ulice dojazdowe,
	tereny infrastruktury technicznej:
	IT1 - stacje transformatorowe,
	Os - studnie awaryjne lub specjalne,
	KXL - pasy techniczne uzbrojenia.



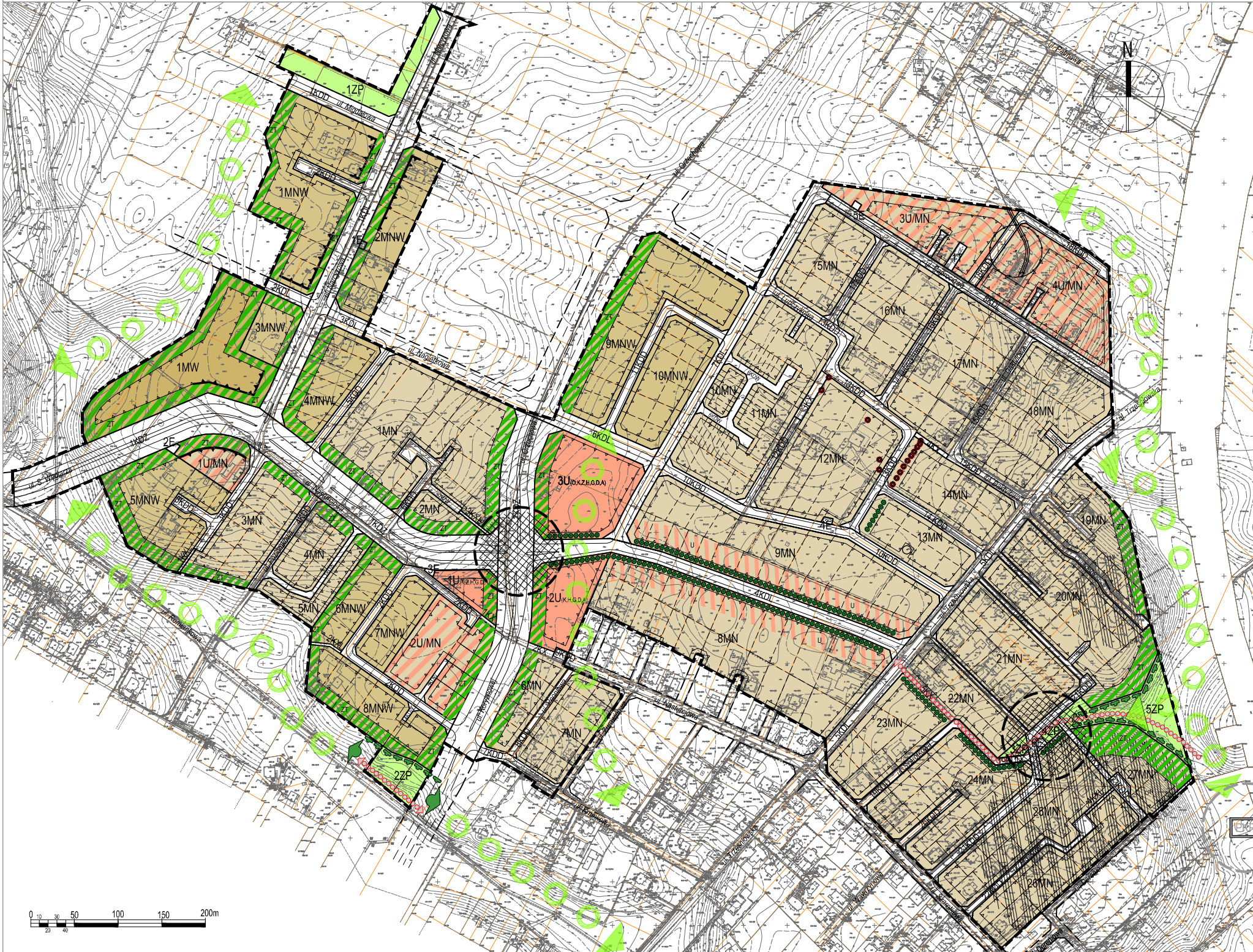
MIASTO LUBLIN
MIJSCOWY PLAN ZAGOSPODAROWANIA PRZESTRZENNEGO
MIASTA LUBLINA DLA TERENU POŁOŻONEGO W REJONIE
ULIC NASTURCJOWA, NARCYZOWA, ORZECHOWA I TRZEŚNIEWSKA

SKALA 1: 2000

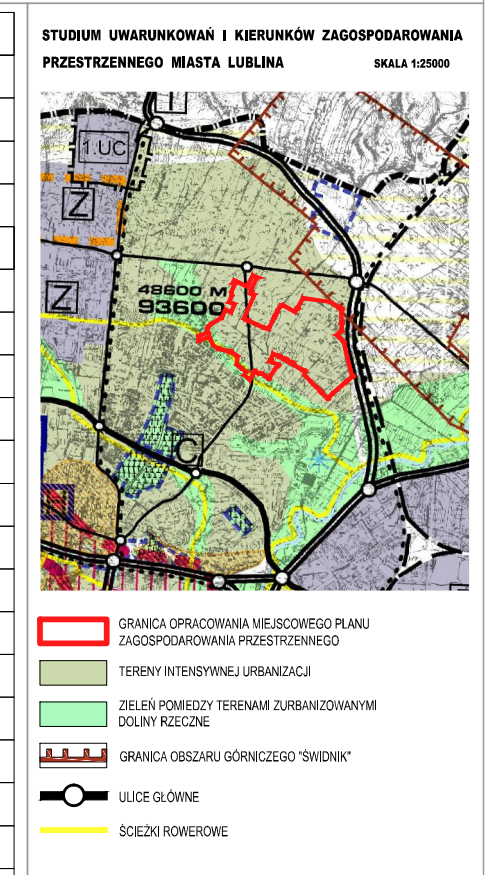
WARIANT "2"

stadium: KONCEPCJA PROJEKTU PLANU - FAZA WSTĘPNA

załącznik nr 4



USTALENIA OBOWIĄZUJĄCE	
	granica obszaru objętego planem
	linia rozgraniczająca tereny o różnym przeznaczeniu i różnych zasadach zagospodarowania
	nieprzekraczalna linia zabudowy
	obowiązująca linia zabudowy - elewacje eksponowane
MN	tereny zabudowy mieszkaniowej jednorodzinnej
MNW	tereny zabudowy mieszkaniowej mieszanej
MW	tereny zabudowy mieszkaniowej wielorodzinnej
U	tereny zabudowy usługowej
U/MN	tereny zabudowy usługowej tereny zabudowy mieszkaniowej jednorodzinnej
ZP	tereny zieleni urządzonej
KDZ	tereny dróg publicznych - ulica zbiorcza
KDL	tereny dróg publicznych - ulica lokalna
KDD	tereny dróg publicznych - ulica dojazdowa
KDW	tereny dróg wewnętrznych
KXL	tereny wydzielonych ciągów technicznych uzbrojenia
KX	tereny wydzielonych ciągów pieszych
E	tereny infrastruktury elektroenergetycznej
T	tereny infrastruktury telekomunikacyjnej
	strefa Ekologicznego Systemu Obszarów Chronionych
USTALENIA INFORMACYJNE	
	jeziora
	układ drogowy poza granicami planu
	proponowane linie podziału działek
	obszar zieleni towarzyszącej w ramach funkcji podstawowej
	strefa lokalizacji usług w ramach funkcji podstawowej
	schemat głównych ciągów pieszych i rowerowych
	kierunki powiązań Ekologicznego Systemu Obszarów Chronionych
	istniejące drzewa do zachowania
	szpalery drzew
	suche doliny
	rejon lokalizacji stacji kolejowej
	rejon lokalizacji szczególnej przestrzeni publicznej
	strefa obserwacji archeologicznych OW
	odwarty zakład górniczy ze strefą bezpieczeństwa
	rurociąg zakładu górniczego ze strefą bezpieczeństwa





MIASTO LUBLIN
MIJSCOWY PLAN ZAGOSPODAROWANIA PRZESTRZENNEGO
MIASTA LUBLINA DLA TERENU POŁOŻONEGO W REJONIE
ULIC NASTURCJOWA, NARCYZOWA, ORZECHOWA I TRZEŚNIEWSKA

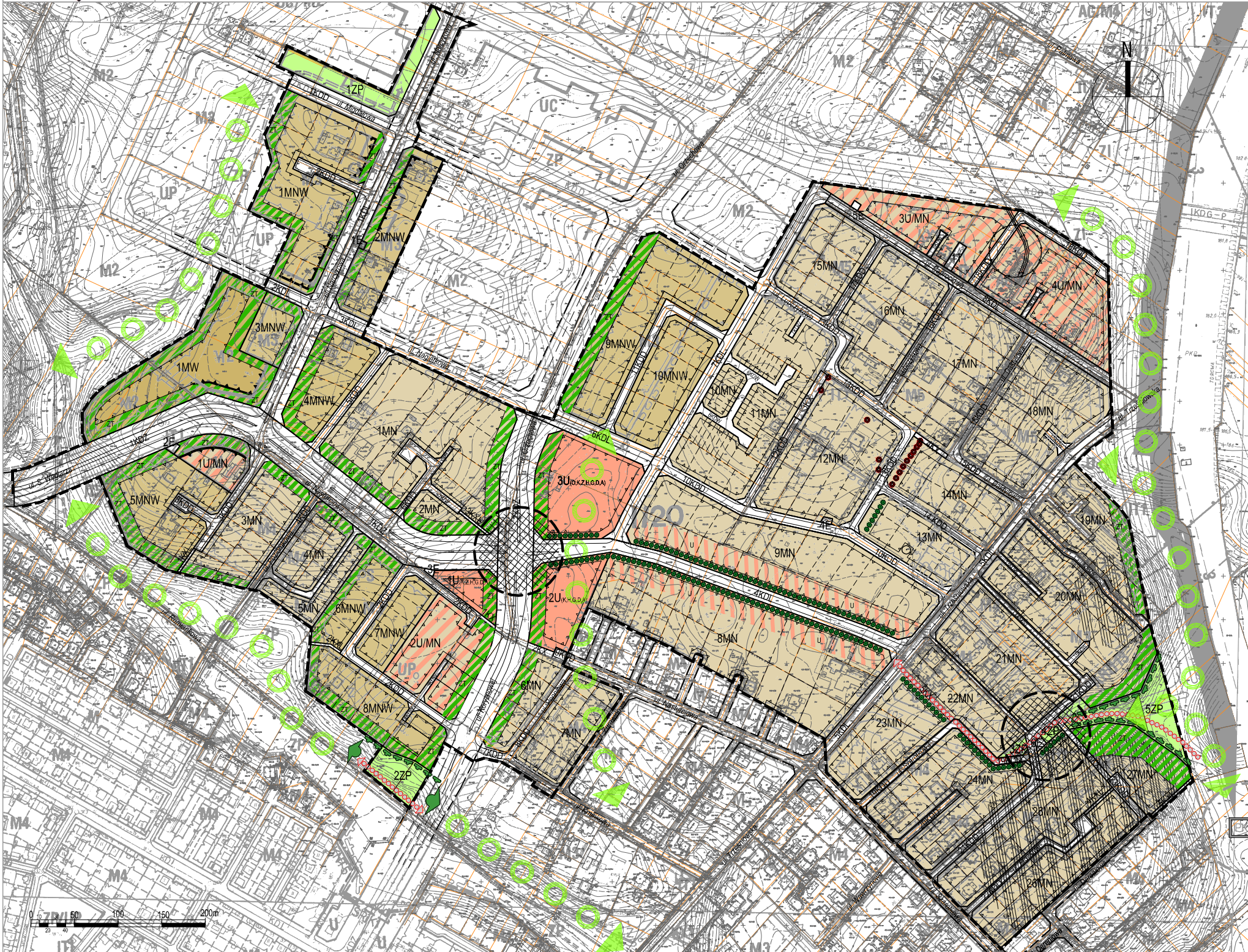
SKALA 1: 2000

plansza informacyjna

WARIANT "2"

stadium: KONCEPCJA PROJEKTU PLANU - FAZA WSTĘPNA

załącznik nr 5



USTALENIA OBOWIĄZUJĄCE	
	granica obszaru objętego planem
	linia rozgraniczająca tereny o różnym przeznaczeniu i różnych zasadach zagospodarowania
	nieprzekraczalna linia zabudowy
	obowiązująca linia zabudowy - elewacje eksponowane
MN	tereny zabudowy mieszkaniowej jednorodzinnej
MNW	tereny zabudowy mieszkaniowej mieszanej
MW	tereny zabudowy mieszkaniowej wielorodzinnej
U	tereny zabudowy usługowej
U/MN	tereny zabudowy usługowej tereny zabudowy mieszkaniowej jednorodzinnej
ZP	tereny zieleni urządzonej
KDZ	tereny dróg publicznych - ulica zbiorcza
KDL	tereny dróg publicznych - ulica lokalna
KDD	tereny dróg publicznych - ulica dojazdowa
KDW	tereny dróg wewnętrznych
KXL	tereny wydzielonych ciągów technicznych uzbrojenia
KX	tereny wydzielonych ciągów pieszych
E	tereny infrastruktury elektroenergetycznej
T	tereny infrastruktury telekomunikacyjnej
	strefa Ekologicznego Systemu Obszarów Chronionych
USTALENIA INFORMACYJNE	
	jezdnie
	układ drogowy poza granicami planu
	proponowane linie podziału działek
	obszar zieleni towarzyszącej w ramach funkcji podstawowej
	strefa lokalizacji usług w ramach funkcji podstawowej
	schemat głównych ciągów pieszych i rowerowych
	kierunki powiązań Ekologicznego Systemu Obszarów Chronionych
	istniejące drzewa do zachowania
	szpalery drzew
	suche doliny
	rejon lokalizacji stacji kolejowej
	rejon lokalizacji szczególnej przestrzeni publicznej
	strefa obserwacji archeologicznych OW
	odwerty zakładu górniczego ze strefą bezpieczeństwa
	rurociąg zakładu górniczego ze strefą bezpieczeństwa

USTALENIA OBOWIĄZUJĄCEGO MIJSCOWEGO PLANU ZAGOSPODAROWANIA PRZESTRZENNEGO MIASTA LUBLIN CZĘŚĆ I - OBSZAR WSCHODNI (Uchwała Nr 1641/LIII/2002 z dnia 29 sierpnia 2002 r.)	
	granice planistyczne granice obszarów wyłączonych z uchwalenia
	granice terenów o różnych kategoriach przeznaczenia
	granice podziału terenu o tym samym przeznaczeniu - postulowane
	linie zabudowy nieprzekraczalna linia zabudowy mieszkaniowej
	nieprzekraczalna linia zabudowy usługowej
	dominanty urbanistyczne (wymóg podporządkowania otoczenia ich dominującej roli w krajobrazie miejskim)
	oznaczenia obiektów i terenów objętych ochroną prawną i planistyczną pomniki przyrody istniejące/ projektowane; chronione przydrożne szpalery drzew
	granice obszarów przyrodniczych granice Ekologicznego Systemu Obszarów Chronionych ESOCH i kierunki powiązań
	dna dolin rzecznych i suchych dolin
	granice obszaru górniczego „Świdnik” postulowana korekta granicy/
	odwerty ropy naftowej ze strefą bezpieczeństwa - 60 m.
	granice obszarów kulturowych strefa ochrony i kształtowania krajobrazu kulturowego obszarów osadniczych wzdłuż północnego odcinka doliny rzeki Bystrzycy
	strefa rekultywacji i kontynuacji tradycji
	strefa kontynuacji tradycji (osiedle mieszkaniowe Ponikwoda)
	strefa obserwacji archeologicznych
	tereny mieszkaniowe i mieszkaniowo-usługowe: M2 - tereny zabudowy mieszkaniowej wielorodzinnej, M3 - tereny zabudowy mieszkaniowej mieszanej (wielo- i jednorodzinnej), M4 - tereny zabudowy mieszkaniowej jednorodzinnej o maksymalnej wysokości budynku 2 kondygnacje z możliwością realizacji poddasza użytkowego, M5 - tereny zabudowy mieszkaniowej rezydencjalnej,
	tereny usługowe: UC - tereny koncentracji funkcji usługowych z wykluczeniem obiektów supermarketów, UP - tereny usług publicznych, UPo - tereny usług publicznych przewidziane pod realizację obiektów oświaty, U - tereny usług komercyjnych, Ua - tereny usług komercyjnych z dopuszczeniem funkcji mieszkaniowej,
	tereny aktywności gospodarczej AG/M4 - tereny aktywności gospodarczej na działkach wydzielonych z dopuszczeniem funkcji mieszkaniowej.
	tereny zieleni i tereny otwarte: ZP - tereny miejskiej zieleni publicznej (parki, skwery, zieleńce), ZI - tereny zieleni stref ochronnych i pasów izolacyjnych od obiektów uciążliwych dla otoczenia, z - strefa zieleni wydzielona w granicach terenów o różnych przeznaczeniach,
	komunikacja i transport: KK - tereny kolejowe, KX - tereny komunikacji pieszej, KX I - tereny komunikacji pieszo-jezdnej, k - strefa parkowania wydzielona w granicach terenów o różnych przeznaczeniach, bez prawa przekształceń zmierzających do zmniejszania liczby miejsc postojowych,
	KD - tereny dróg publicznych oznaczone wg klas: - KDZP - ulice główne ruchu przyspieszonego, - KDZ - ulice główne, - KDL - ulice lokalne, - KDD - ulice dojazdowe,
	tereny infrastruktury technicznej: IT I - stacje transformatorowe, Os - studnie awaryjne lub specjalne, KXL - pasy techniczne uzbrojenia.



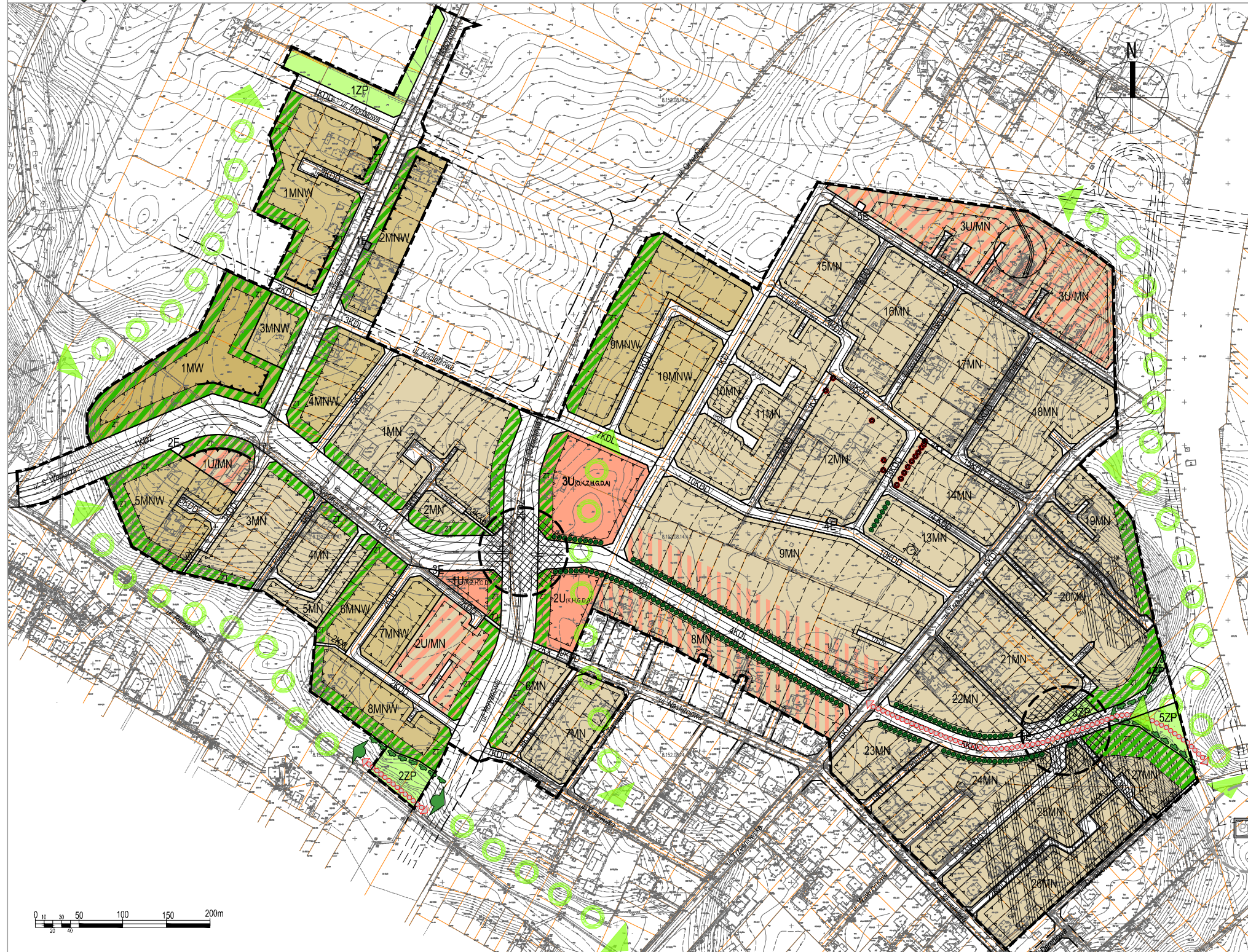
MIASTO LUBLIN
MIĘSCOWY PLAN ZAGOSPODAROWANIA PRZESTRZENNEGO
MIASTA LUBLINA DLA TERENU POŁOŻONEGO W REJONIE
ULIC NASTURCJOWA, NARCYZOWA, ORZECHOWA I TRZEŚNIEWSKA

SKALA 1: 2000

WARIANT "3"

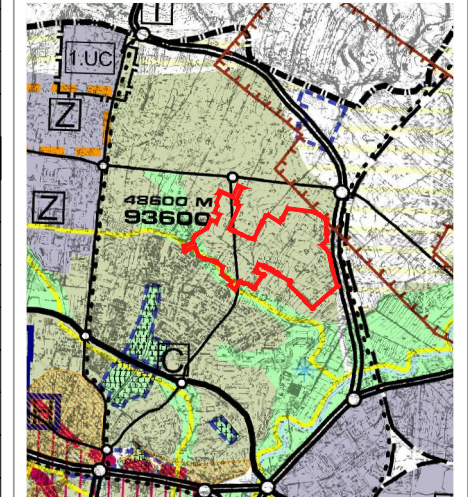
stadium: KONCEPCJA PROJEKTU PLANU - FAZA WSTĘPNA

załącznik nr 6



USTALENIA OBOWIAZUJĄCE	
	granica obszaru objętego planem
	linia rozgraniczająca tereny o różnym przeznaczeniu i różnych zasadach zagospodarowania
	nieprzekraczalna linia zabudowy
	obowiązuje linia zabudowy - elewacje eksponowane
	MN tereny zabudowy mieszkaniowej jednorodzinnej
	MNW tereny zabudowy mieszkaniowej mieszanej
	MW tereny zabudowy mieszkaniowej wielorodzinnej
	U tereny zabudowy usługowej
	U/MN tereny zabudowy usługowej tereny zabudowy mieszkaniowej jednorodzinnej
	ZP tereny zieleni urządzonej
	KDZ tereny dróg publicznych - ulica zbiorcza
	KDL tereny dróg publicznych - ulica lokalna
	KDD tereny dróg publicznych - ulica ojazdowa
	KDW tereny dróg wewnętrznych
	KXL tereny wydzielonych ciągów technicznych uzbrojenia
	KX tereny wydzielonych ciągów pieszych
	E tereny infrastruktury elektroenergetycznej
	T tereny infrastruktury telekomunikacyjnej
	strefa Ekologicznego Systemu Obszarów Chronionych
USTALENIA INFORMACYJNE	
	zadanie
	układ drogowy poza granicami planu
	proponowane linie podziału działek
	obszar zieleni towarzyszącej w ramach funkcji podstawowej
	strefa lokalizacji usług w ramach funkcji podstawowej
	schemat głównych ciągów pieszych i rowerowych
	kierunki powiązań Ekologicznego Systemu Obszarów Chronionych
	istniejące drzewa do zachowania
	szczołery drzew
	suche doliny
	rejon lokalizacji stacji kolejowej
	rejon lokalizacji szczególnej przestrzeni publicznej
	strefa obserwacji archeologicznych OW
	odwierty zakładu górnictwa ze strefy bezpieczeństwa
	rurociągi zakładu górnictwa ze strefy bezpieczeństwa

STUDIUM UWARUNKOWAŃ I KIERUNKÓW ZAGOSPODAROWANIA PRZESTRZENNEGO MIASTA LUBLINA
 SKALA 1:25000



- GRANICA OPRACOWANIA MIĘSCOWEGO PLANU ZAGOSPODAROWANIA PRZESTRZENNEGO
- TERENY INTENSywNEJ URBANIZACJI
- ZIELEN POMIĘDZY TERENAMI ZURBANIZOWANYMI DOLINY RZECZNE
- GRANICA OBSZARU GÓRNICZEGO "SWIDNIK"
- ULICE GŁÓWNE
- ŚCIEŻKI ROWEROWE



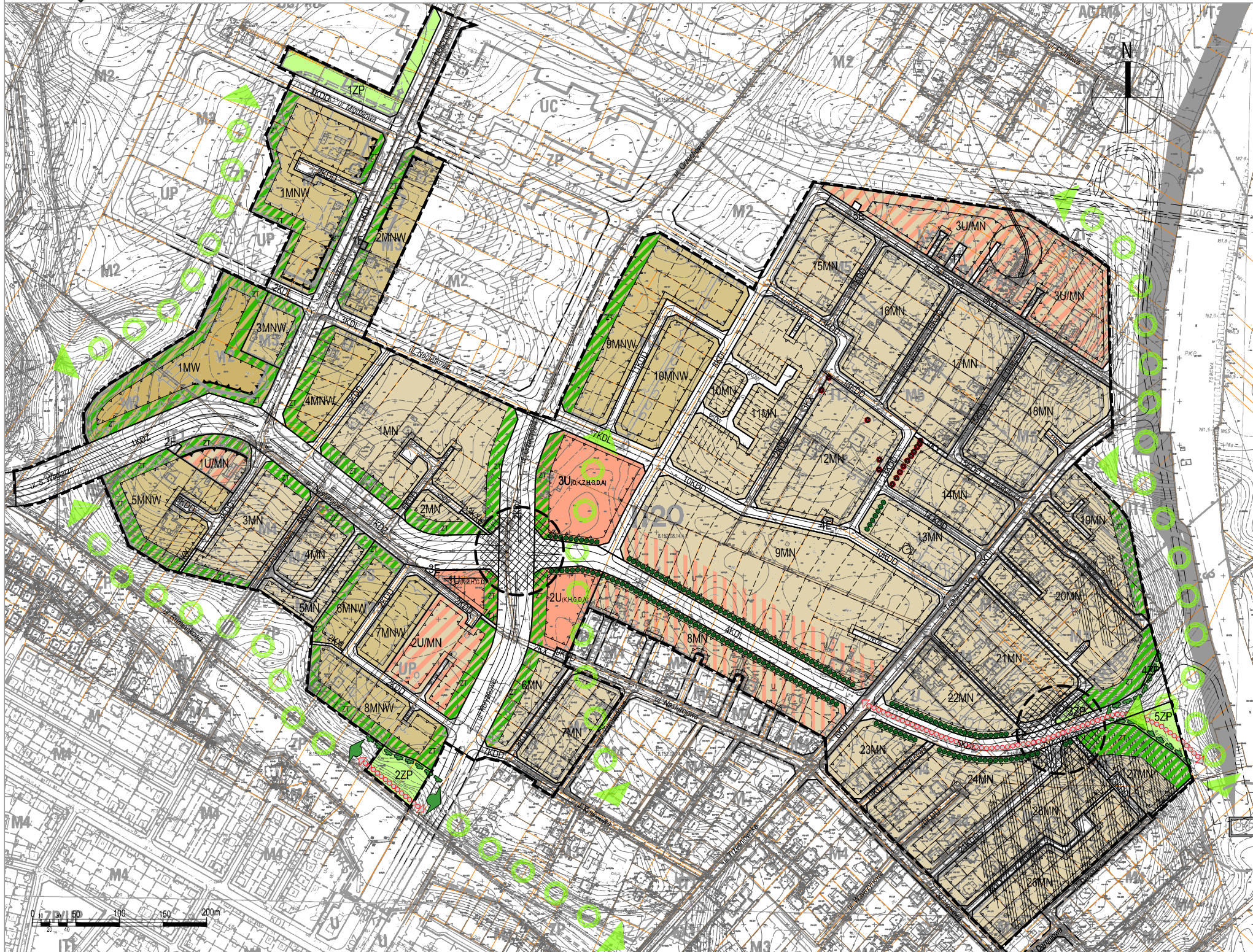
MIASTO LUBLIN
MIĘSCOWY PLAN ZAGOSPODAROWANIA PRZESTRZENNEGO
MIASTA LUBLINA DLA TERENU POŁOŻONEGO W REJONIE
ULIC NASTURCJOWA, NARCYZOWA, ORZECHOWA I TRZEŚNIEWSKA

SKALA 1: 2000

plansza informacyjna

stadium: KONCEPCJA PROJEKTU PLANU - FAZA WSTĘPNA

załącznik nr 7



USTALENIA OBOWIĄZUJĄCE	
	granica obszaru objętego planem
	linia rozgraniczająca tereny o różnym przeznaczeniu i różnych zasadach zagospodarowania
	nieprzekraczalna linia zabudowy
	obowiązuje linia zabudowy - elewacje eksponowane
MN	tereny zabudowy mieszkaniowej jednorodzinnej
MNW	tereny zabudowy mieszkaniowej mieszanej
MW	tereny zabudowy mieszkaniowej wielorodzinnej
U	tereny zabudowy usługowej
U/MN	tereny zabudowy usługowej tereny zabudowy mieszkaniowej jednorodzinnej
ZP	tereny zieleni urządzonej
KDZ	tereny dróg publicznych - ulica zbiorcza
KDL	tereny dróg publicznych - ulica lokalna
KDD	tereny dróg publicznych - ulica dojazdowa
KDW	tereny dróg wewnętrznych
KXL	tereny wydzielonych ciągów technicznych uzbrojenia
KX	tereny wydzielonych ciągów pieszych
E	tereny infrastruktury elektroenergetycznej
T	tereny infrastruktury telekomunikacyjnej
	strefa Ekologicznego Systemu Obszarów Chronionych
USTALENIA INFORMACYJNE	
	zadanie
	układ drogowy poza granicami planu
	proponowane linie podziału działek
	obszar zieleni towarzyszącej w ramach funkcji podstawowej
	strefa lokalizacji usług w ramach funkcji podstawowej
	schemat głównych ciągów pieszych i rowerowych
	kierunki powiązań Ekologicznego Systemu Obszarów Chronionych
	istniejące drzewa do zachowania
	sposóbny drzew
	suche doliny
	rejon lokalizacji stacji kolejowej
	rejon lokalizacji szczególnej przestrzeni publicznej
	strefa obserwacji archeologicznych OW
	odwłoki zakładu górniczego ze strefą bezpieczeństwa
	rutocgi zakładu górniczego ze strefą bezpieczeństwa

USTALENIA OBOWIĄZUJĄCEGO	
	granice planistyczne
	granice obszarów wyłączonych z uchwalenia
	granice terenów o różnych kategoriach przeznaczenia
	granice podziału terenu o tym samym przeznaczeniu - postulowane
linia zabudowy	
	nieprzekraczalna linia zabudowy mieszkaniowej
	nieprzekraczalna linia zabudowy usługowej
	dominanty urbanistyczne (wymóg podporządkowania otoczenia ich dominującej roli w krajobrazie miejskim)
oznaczenia obiektów i terenów objętych ochroną prawną i planistyczną	
	pomniki przyrody istniejące/ projektowane; chronione przyrodnicze szpalery drzew
granice obszarów przyrodniczych	
	granice Ekologicznego Systemu Obszarów Chronionych ESOCH i kierunki powiązań
	dna dolin rzecznych i suchych dolin
	granice obszaru górniczego „Świdnik”/postulowana korekta granicy/
	odwłoki ropy naftowej ze strefą bezpieczeństwa - 60 m.
granice obszarów kulturowych	
	strefa ochrony i kształtowania krajobrazu kulturowego obszarów osadniczych wzdłuż północnego odcinka doliny rzeki Bystrzycy
	strefa relikwencji i kontynuacji tradycji
	strefa kontynuacji tradycji (osiedle mieszkaniowe Ponikwoda)
	strefa obserwacji archeologicznych
tereny mieszkaniowe i mieszkaniowo-usługowe:	
M2	tereny zabudowy mieszkaniowej wielorodzinnej,
M3	tereny zabudowy mieszkaniowej mieszanej (wielo- i jednorodzinnej),
M4	tereny zabudowy mieszkaniowej jednorodzinnej o maksymalnej wysokości budynku 2 kondygnacje z możliwością realizacji poddasza użytkowego,
M5	tereny zabudowy mieszkaniowej rezydencjalnej,
tereny usługowe:	
UC	tereny koncentracji funkcji usługowych z wykluczeniem obiektów supermarketów,
UP	tereny usług publicznych,
UPo	tereny usług publicznych przewidziane pod realizację obiektów oświetlenia,
U	tereny usług komercyjnych,
Ua	tereny usług komercyjnych z dopuszczeniem funkcji mieszkaniowej,
tereny aktywności gospodarczej	
AG/M4	tereny aktywności gospodarczej na działkach wydzielonych z dopuszczeniem funkcji mieszkaniowej.
tereny zieleni i terenów otwartych:	
ZP	tereny miejskiej zieleni publicznej (parki, skwery, zielonice),
ZI	tereny zieleni stref ochronnych i pasów izolacyjnych od obiektów uciążliwych dla otoczenia,
z	strefa zieleni wydzielona w granicach terenów o różnych przeznaczeniach,
komunikacja i transport:	
KK	tereny kolejowe,
KX	tereny komunikacji pieszej,
KX1	tereny komunikacji pieszo-jezdnej,
k	strefa parkowania wydzielona w granicach terenów o różnych przeznaczeniach, bez prawa przekształceń zmierzających do zmniejszenia liczby miejsc postojowych,
KD	tereny dróg publicznych oznaczone wg klas: - KDGP - ulice główne ruchu przyspieszonego, - KDG - ulice główne, - KDZ - ulice zbiorcze, - KDL - ulice lokalne, - KDD - ulice dojazdowe,
tereny infrastruktury technicznej:	
IT1	stacje transformatorowe,
Os	studnie awaryjne lub specjalne,
KXL	pasy techniczne uzbrojenia.