



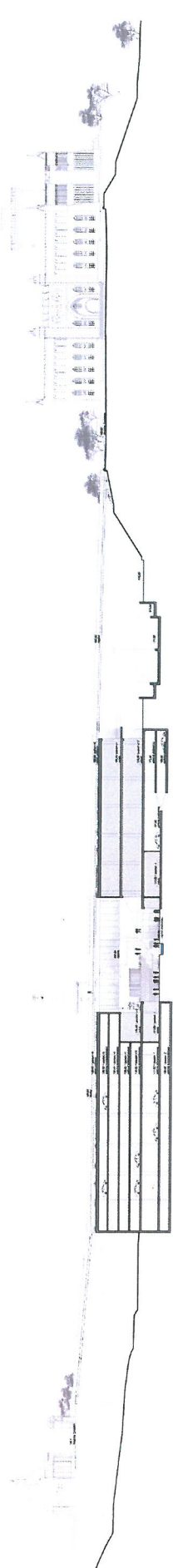
Schemat komunikacyjny
skala 1:200

- ▭ parking wielopostojowy
- ▭ parking podziemny
- ▭ parking naziemny
- komunikacja kablowa
- komunikacja szlaka
- komunikacja pieszka - jazdowa
- kółka owrowowa
- ▭ przyłanek przepływowo-podziemnej komunikacji autobusowej
- ▭ przyłanek komunikacji miejskiej
- ▭ przyłanek komunikacji rowerowej
- ▭ obszar opracowania



Schemat kompozycyjny
skala 1:500

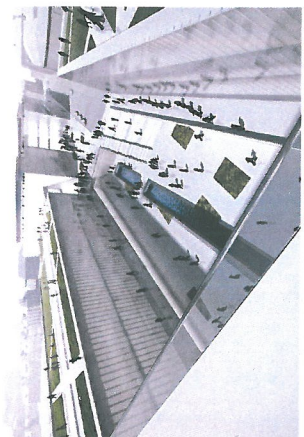
- domknięty przestrzenie
- ▭ obiekt widokowe
- ▭ ciąg widokowy
- ▭ główne osie kompozycyjne
- ▭ pierzeje strażnicze
- ▭ ujęciowe pierzeje
- ▭ obszar opracowania



Przekrój A-A
skala 1:500

Obszar oznaczony na planie NBP znajdujący się pomiędzy planowanym budynkiem garażu, a budynkiem istniejącym, przeznaczony jest do zabudowy. W planie przedstawiono rzekę Czuchówką i wyznaczony na tym terenie mały architektury. Plan ten przedstawia również strefy ochronne w otoczeniu zabudowy przybrzeżnej. W planie przedstawiono również strefy ochronne w otoczeniu zabudowy przybrzeżnej. W planie przedstawiono również strefy ochronne w otoczeniu zabudowy przybrzeżnej.

Jednym z podstawowych elementów powołanych rozprawy jest rozdział 10, który przedstawia plany urbanistyczne. W tym rozdziale przedstawiono plany urbanistyczne dla terenów między ulicami: Wygoda, Nowy Plac, Tereny, Lubuska, Lwowska na trzy kwartały o przeznaczeniu mieszkaniowym. Ich wysokość doboru została uzależniona od wysokości zabudowy istniejącej w sąsiedztwie. W tym celu wyznaczono strefy ochronne wokół zabudowy istniejącej. W tym celu wyznaczono strefy ochronne wokół zabudowy istniejącej.



Rewitalizacja
Podzamcza
Lublinie