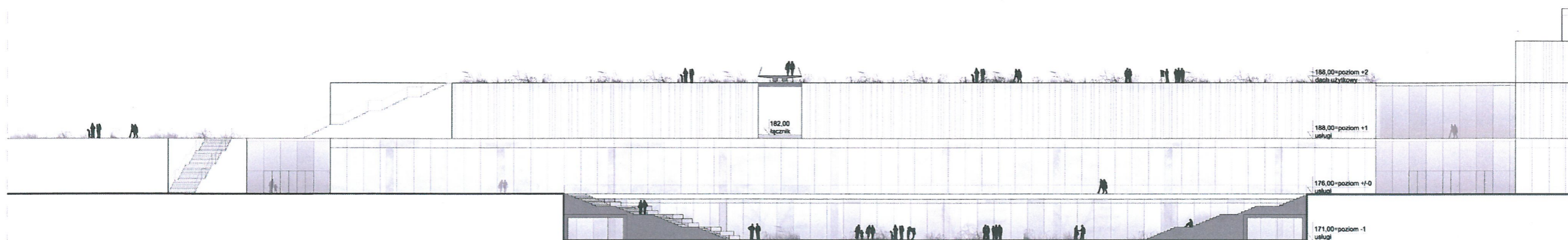


Przekrój C-C  
skala 1:500



Przekrój D-D  
skala 1:200

## Integracja

W kształtowaniu koncepcji rewitalizacji obszaru Podzamcza autorzy brali przede wszystkim pod uwagę konieczność stworzenia nowych w swej jakości, ale przystępnych dla społecznego odbiorcy przestrzeni publicznych. Przestrzeń, która w harmonijny sposób wpisuje się i łączy z już istniejącymi wnętrzami urbanistycznymi, stanowiąc jednocześnie ich naturalne przedłużenie. Główną ideą, która przyswilięcała przy tworzeniu koncepcji rewitalizacji Podzamcza było połączenie rozdzielonych przez trasę W-Z terenów. Zrealizowano to wprowadzając Al. Tysiąclecia w tunel, aby nad nim urządzić nową przestrzeń publiczną, integrującą podzielone dotąd obszary. Rozwiązanie to dodatkowo niweluje negatywne oddziaływanie intensywnego ruchu odbywającego się na tej alei i umożliwia poprowadzenie bezkolizyjnej komunikacji pieszej. Nowo powstała przestrzeń wydzielono flankując od wschodu i zachodu budynkami – pawilonami. Pierwszy oznaczony na planie symbolem 3U(K) przewidziano jako ośrodek informacji turystycznej. Drugi ze względu na położenie w strefie dawnego miasta żydowskiego, w bliskim sąsiedztwie terenu, na którym przed Drugą Wojną Światową stała synagoga Maharszala proponuje się przeznaczyć na pawilon muzeum historii Żydów lubelskich (4UK). Budynek ten zaprojektowano jako „wychodzący” ze skarpły zamkowej z dostępnym dachem, po którym prowadzi ciąg pieszy łączący Zamek z tarasem kwartałów usługowych.