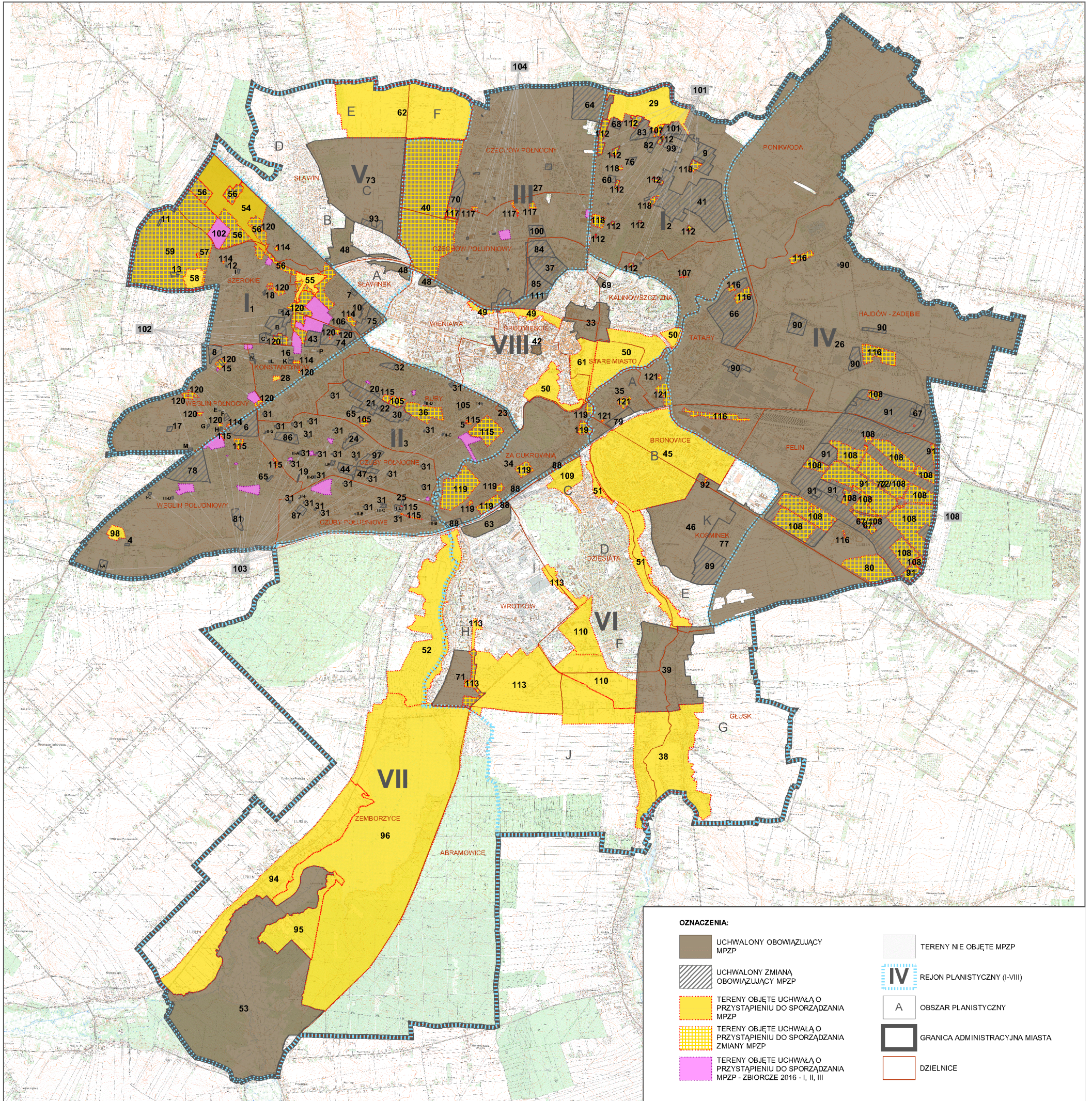


MIASTO LUBLIN

STAN PLANISTYCZNY - I KWARTAŁ 2019 r.

SKALA POGLĄDOWA



- OZNACZENIA:**
- UCHWAŁONY OBOWIĄZUJĄCY MPZP
 - UCHWAŁONY ZMIANĄ OBOWIĄZUJĄCY MPZP
 - TERENY OBJĘTE UCHWAŁĄ O PRZYSTĄPIENIU DO SPORZĄDZANIA MPZP
 - TERENY OBJĘTE UCHWAŁĄ O PRZYSTĄPIENIU DO SPORZĄDZANIA ZMIANY MPZP
 - TERENY OBJĘTE UCHWAŁĄ O PRZYSTĄPIENIU DO SPORZĄDZANIA MPZP - ZBIORCZE 2016 - I, II, III
 - TERENY NIE OBJĘTE MPZP
 - REJON PLANISTYCZNY (I-VIII)
 - OBSZAR PLANISTYCZNY
 - GRANICA ADMINISTRACYJNA MIASTA
 - DZIELNICE

LP.	REJON / NAZWA MPZP	PRZYSTĄPIENIE NR. UCHWAŁY	UCHWALENIE NR. UCHWAŁY
1	I ZACHÓD	413/XXX/1996	164/II/2002
2	I WSCHÓD	413/XXX/1996	164/II/2002
3	II	413/XXX/1996	168/II/2002
4	II/2	413/XXX/1996	183/III/2003
5	II/8	413/XXX/1996	183/III/2003
6	II/12 - "TESCO/OB"	413/XXX/1996	183/III/2003
7	II/3	413/XXX/1996	185/III/2003
8	II/12 - "WOJCIECHOWSKA I PIAK"	413/XXX/1996	185/III/2003
9	I/19 - "ORZECHOWA"	413/XXX/1996	185/III/2003
10	II/4	413/XXX/1996	413/IX/2004
11	II/5	413/XXX/1996	413/IX/2004
12	II/7	413/XXX/1996	413/IX/2004
13	II/8	413/XXX/1996	413/IX/2004
14	II/10	413/XXX/1996	413/IX/2004
15	II/13	413/XXX/1996	413/IX/2004
16	II/14	413/XXX/1996	413/IX/2004
17	II/16	413/XXX/1996	413/IX/2004
18	II/22	413/XXX/1996	413/IX/2004
19	II/4	413/XXX/1996	414/IX/2004
20	II/5	413/XXX/1996	414/IX/2004
21	II/6	413/XXX/1996	414/IX/2004
22	II/7	413/XXX/1996	414/IX/2004
23	II/9 - "MURZYCZNA"	413/XXX/1996	414/IX/2004
24	II/10 - "RURY"	413/XXX/1996	414/IX/2004
25	II/11	413/XXX/1996	414/IX/2004
26	II	413/XXX/1996	828/XXX/2006
27	III	413/XXX/1996	825/XXX/2006
28	II/15	454/XX/2004	
29	II/17	454/XX/2004	
30	II - "CENTRUM ŻANA"	599/XXVI/2005	198/III/2007
31	II - "WYMENNIKÓWE"	1062/XXII/2006	394/XXII/2008
32	II - "SWIĘTZAŃKI"	1062/XXII/2006	394/XXII/2008
33	VIII - "PODZAMCZE"	490/XXV/2006	180/VI/2015
34	VIII - "PKP"	491/XXV/2006 ZM. 28/II/2014	1242/XXI/2018
35	VI A - "ŁĘCZYŃSKA"	651/XXX/2009	1016/XXX/2014
36	II B - "GLOBUS"	788/XXXV/2009	
37	III A - "SZPI TAL"	958/XXXVIII/2010 ZM. 1112/XXI/2014	471/XXVIII/2016
38	VI G - "GŁUSK PD"	1229/XXVI/2010	

39	VI G - "GŁUSK PN"	1230/XXVI/2010	441/XXVII/2016
40	III - "GÓRKA CZECHOWSKA"	662/XXVI/2012	
41	I/20 - "TRZESŃ OWSKA"	123/XX/2011	530/XX/2016
42	VIII - "KAPUŚCZYŃSKA"	545/XXII/2012	72/VI/2015
43	I - "WOJCIECHOWSKA"	547/XXII/2012	1045/XXI/2014
44	II - "MATKI TERESY"	549/XXII/2012	1044/XXI/2014
45	VI B - "KOŚMIŃEK"	552/XXII/2009 ZM. 551/XXII/2012 ZM. 88/III/2019	
46	VI - "POMIŃK PAMIĘĆ"	552/XXII/2012	1134/XXIII/2014
47	II - "WATYKAŃSKA"	587/XXIV/2012	1043/XXI/2014
48	DOLINY I - "CZECHOŃKA"	588/XXIV/2012	1150/XXVI/2018
49	DOLINY II - "CZECHOŃKA ŚRÓDMIEŚCIE"	589/XXIV/2012	
50	DOLINY III - "PODZAMCZE"	590/XXIV/2012	
51	DOLINY IV - "CZERNEJOWKA"	591/XXIV/2012	
52	DOLINY V - "BYSTRZYCA WRÓTKÓW"	592/XXIV/2012	
53	DOLINY VI - "BYSTRZYCA ZEMBORZYCE"	593/XXIV/2012	470/XXVIII/2016
54	I/1	594/XXIV/2012	
55	I/2	594/XXIV/2012	
56	I - "SOLIDARNOŚĆ"	594/XXIV/2012	
57	I/6	595/XXIV/2012	
58	I/9	595/XXIV/2012	
59	I - "SZEROKIE"	595/XXIV/2012	
60	I - "BIELSKIEGO/CZUMY"	627/XXIV/2012	217/VIII/2015
61	VIII - "BLONIA POD ZAMKEM"	809/XXXII/2013	
62	V - "ZELEROWCZA"	810/XXXII/2013	
63	VI - "DIAMENTOWA"	887/XXXIV/2013	350/XXIII/2015
64	I III - "NASUTOWSKA"	488/XXV/2008	166/XXI/2011
65	II "POZNAŃSKA - WOIŁDY JÓWSKIEGO"	337/XI/2003	240/XXIV/2011
66	IV B - "TURYSTYCZNA"	92/VIII/2007	374/XXVIII/2012
67	IV - "SPECJALNA STREFA EKONOMICZNA / zmiana częściowa"	122/XX/2011	405/XX/2012
68	I/6 - "KOSYNIERÓW"	91/VI/2007	406/XX/2012
69	VIII - "UNICKA WALECZNYCH"	169/XXI/2011	439/XX/2012
70	III - "KONCERTOWA"	302/XXI/2011	468/XXI/2012
71	VI H - "WRÓTKÓW POLUDNIOWY"	1248/XXVI/2010	550/XXII/2012
72	IV - "SPECJALNA STREFA EKONOMICZNA / zmiana częściowa"	438/XX/2012	586/XX/2012
73	VC - "SŁAWIN"	920/XXXV/2009	661/XXVI/2012
74	I - "MPK"	437/XX/2012	811/XXXII/2013
75	I - "ROGATKA WARSZAWSKA"	526/XXVI/2008	888/XXXIV/2013

76	I - "CYPRYSOVA - BLUSZCZOWA"	1180/XXVI/2010	886/XXXIV/2013
77	VI - "CMENTARZ KOMUNALNY"	546/XXII/2012	889/XXXIV/2013
78	II - "GESIA"	548/XXII/2012	951/XXXVII/2014
79	VIA - "ŁĘCZYŃSKA MAŁA"	1019/XXXIX/2014	27/II/2014
80	IV - "WITOSA"	1074/XXI/2014	
81	II - "BERYŁOWA"	1075/XXI/2014	287/X/2015
82	I - "DOŻYŃKOWA - BLUSZCZOWA"	683/XXXI/2009	1256/XXVI/2010
83	I - "DOŻYŃKOWA/GOZDZIKOWA"	1111/XXI/2014	1111/XXIV/2018
84	III - "SZELIGOWSKIEGO"	1113/XXI/2014	440/XXVII/2016
85	III - "PÓLNOCA / JACZEWSKIEGO"	1114/XXI/2014	824/XXII/2017
86	II - "HETMAŃSKA"	1159/XXI/2014	1151/XXIV/2018
87	II - "BURSZTYNOWA"	1161/XXI/2014	604/XXII/2016
88	VIII - "PKP TER. KOLEJOWE"	29/III/2014	17/II/2016
89	VI - "CMENTARZ NA MAJDAŃKI"	73/IV/2015	709/XXXII/2017
90	IV - "CZĘŚĆ IV"	218/VIII/2015	779/XXXI/2017
91	IV - "SSE"	219/VIII/2015	A - 16/II/2018
92	VI - "MAJDAŃEK"	219/VIII/2015	
93	V - "WILLOWA"	219/VIII/2015	529/XX/2016
94	VII - "ZEMBORZYCE"	286/X/2015	
95	VII - "ZEMBORZYCE"	286/X/2015	
96	VII - "ZEMBORZYCE"	286/X/2015	
97	II - "JUTRZENKI"	318/XI/2015	1112/XXIV/2018
98	II - "BĘLZYŃSKA"	400/XX/2016	
99	I - "MAJERANKOWA"	401/XX/2016	708/XXVIII/2017
100	III - "ORANGE AL. M. SMORAWIŃSKIEGO"	402/XX/2016	1108/XXIV/2018
101	I - "PÓLNOCA - WSCHODNIA" - 18 REJONÓW	531/XX/2016	
102	I - "ZACHODNIA" - 19 REJONÓW	532/XX/2016	

103	II - 28 REJONÓW	533/XX/2016	16-D-8/III/2019 16-B-8/III/2019 16-C-8/III/2019 16-E-8/III/2019 16-A-8/III/2019 16-F-8/III/2019
104	III - 13 REJONÓW	534/XX/2016	1199/XXIV/2018 1110/XXIV/2018
105	II - "JANA SAWY" - 3 REJONY	627/XXIV/2016	910/II/2019
106	I - "WOMPI"	663/XXV/2017	1024/XXXIX/2018
107	I - "JAŁOWCOWA NIEPODLEGŁOŚĆ"	691/XXVI/2017	
108	IV - "SPECJALNA STREFA EKONOMICZNA / zmiana częściowa"	710/XXVIII/2017	
109	VI - "NOWY ŚWIAT / WOJENNA"	780/XXXI/2017	
110	VI - ZEMBORZYCKA / ABRAMOWICKA	968/XXXV/2017	
111	III - "PÓLNOCA / JACZEWSKIEGO"	996/XXXVIII/2017	89/III/2019
112	I - "PÓLNOCA / WSCHODNIA" - 11 REJONÓW	997/XXXVIII/2017	
113	VI - "ZEMBORZYCKA" / VI H	998/XXXVIII/2017	
114	I - "ZACHODNIA" - 5 REJONÓW	1107/XXIV/2018	
115	II - 8 REJONÓW	1148/XXVI/2018	
116	IV i IV B - 5 REJONÓW	1149/XXVI/2018	
117	III - 4 REJONY	76/III/2019	
118	I - "PÓLNOCA / WSCHODNIA" - 4 REJONY	77/III/2019	
119	I - "ZA CUKROWNIĄ" - 7 REJONÓW	78/III/2019	
120	I - "ZACHODNIA" - 13 REJONÓW	79/III/2019	
121	VI - "ŁĘCZYŃSKA - BRONOWICE" - 4 REJONY	121/VI/2019	

MPZP UCHWAŁONE MPZP W OPRACOWANIU