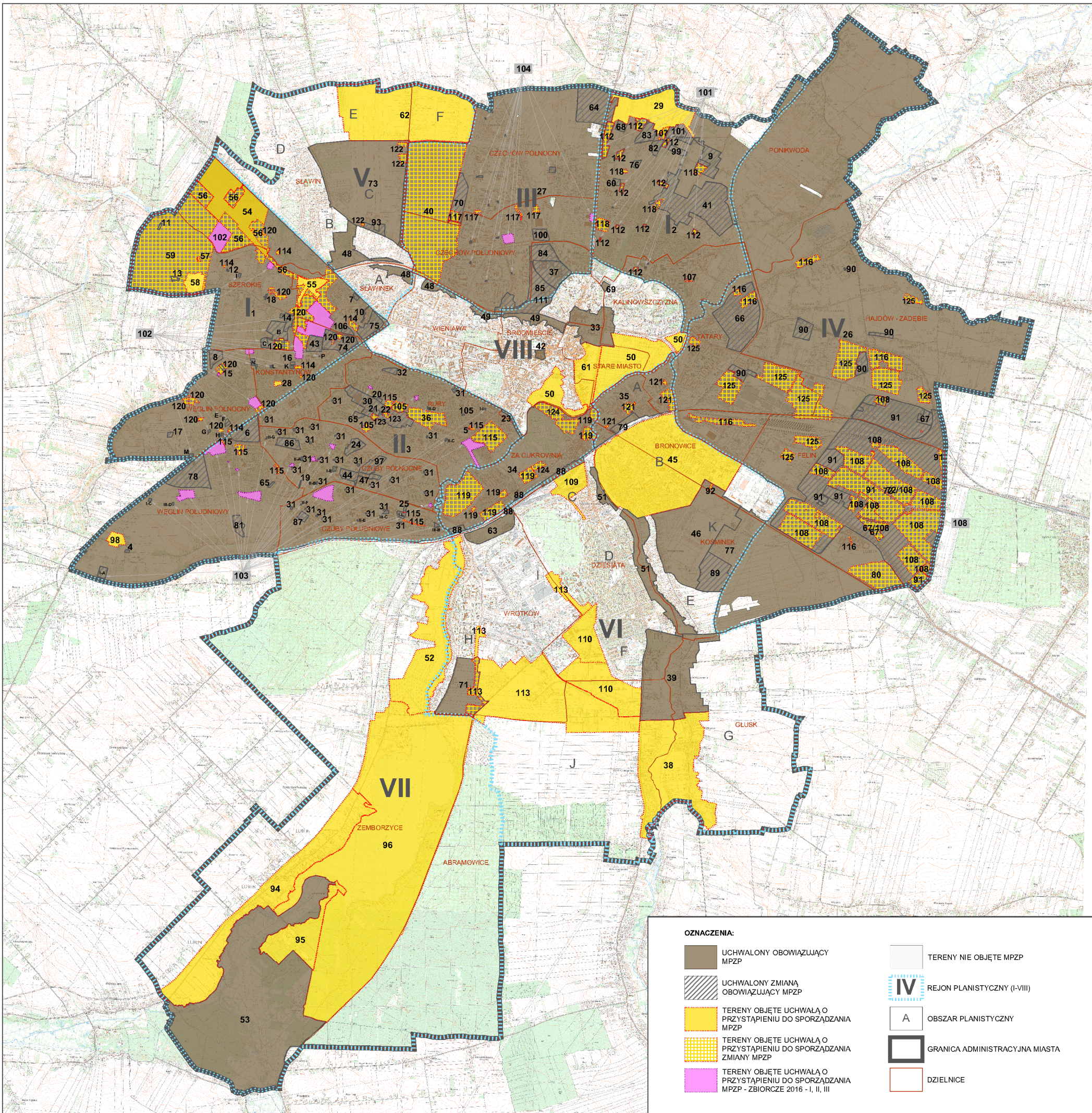


MIASTO LUBLIN

STAN PLANISTYCZNY - II KWARTAŁ 2019 r.

SKALA POGLĄDOWA



OZNACZENIA:

- UCHWALONY OBOWIAZUJĄCY MPZP
- UCHWALONY ZMIANĄ OBOWIAZUJĄCY MPZP
- TERENY OBJĘTE UCHWAŁĄ O PRZYSTĄPIENIU DO SPORZĄDZANIA MPZP
- TERENY OBJĘTE UCHWAŁĄ O PRZYSTĄPIENIU DO SPORZĄDZANIA ZMIANY MPZP
- TERENY OBJĘTE UCHWAŁĄ O PRZYSTĄPIENIU DO SPORZĄDZANIA MPZP - ZBIORCZE 2016 - I, II, III
- TERENY NIE OBJĘTE MPZP
- REJON PLANISTYCZNY (I-VIII)
- OBSZAR PLANISTYCZNY
- GRANICA ADMINISTRACYJNA MIASTA
- DZIELNICE

LP.	REJON / NAZWA MPZP	PRZYSTĄPIENIE NR. UCHWAŁY	UCHWALENIE NR. UCHWAŁY
1	I ZACHÓD	413/XXX/1996	184/III/2002
2	I WSCHÓD	413/XXX/1996	184/III/2002
3	II	413/XXX/1996	185/VII/2003
4	II/2	413/XXX/1996	183/VII/2003
5	II/8	413/XXX/1996	185/VII/2003
6	II/12 - "WÓJCIECHOWSKA LIPNIAK"	413/XXX/1996	185/VII/2003
7	II/3	413/XXX/1996	185/VII/2003
8	II/19 - "ORZECHOWA"	413/XXX/1996	185/VII/2003
9	II/4	413/XXX/1996	413/XX/2004
10	II/5	413/XXX/1996	413/XX/2004
11	II/7	413/XXX/1996	413/XX/2004
12	II/8	413/XXX/1996	413/XX/2004
13	II/10	413/XXX/1996	413/XX/2004
14	II/13	413/XXX/1996	413/XX/2004
15	II/14	413/XXX/1996	413/XX/2004
16	II/16	413/XXX/1996	413/XX/2004
17	II/22	413/XXX/1996	413/XX/2004
18	II/4	413/XXX/1996	414/XX/2004
19	II/5	413/XXX/1996	414/XX/2004
20	II/8	413/XXX/1996	414/XX/2004
21	II/7	413/XXX/1996	414/XX/2004
22	II/9 - "MUZYCZNA"	413/XXX/1996	414/XX/2004
23	II/10 - "RURY"	413/XXX/1996	414/XX/2004
24	II/11	413/XXX/1996	414/XX/2004
25	II/1	413/XXX/1996	628/XXX/2005
26	III	413/XXX/1996	825/XXX/2005
27	III/15	454/XX/2004	
28	III/17	454/XX/2004	
29	II - "CENTRUM ŻANA"	599/XXV/2005	196/III/2007
30	II - "WYMIENNIKOWE"	1062/XX/2006	394/XXI/2008
31	II - "ŚWITEŻANKI"	1062/XX/2006	394/XXI/2008
32	II - "PODZAMCZE"	490/XXV/2008	180/VI/2015
33	VIII - "PKP"	491/XXV/2008 ZM. 28/II/2014	
34	VI A - "ŁĘCZYŃSKA"	783/XXX/2009	1018/XXX/2014
35	II B - "GLOBUS"	939/XXX/2010 ZM. 1112/XX/2014	471/XXVII/2016
36	VI G - "GLUSK PD"	1229/XX/2010	
37	VI G - "GLUSK PN"	1230/XX/2010	441/XXVI/2016
38	III - "GÓRKI CZECHOWSKIE"	662/XXV/2012	

41	II/20 - "TRZESNIEWSKA"	123/X/2011	530/XX/2016
42	VIII - "KAPUCYŃSKA"	545/XX/2012	721/VI/2015
43	I - "WÓJCIECHOWSKA"	547/XX/2012	1045/XX/2014
44	II - "MATKI TERESY"	549/XX/2012	1044/XX/2014
45	VI B - "KOŚMIŃNEK"	552/XX/2009 ZM. 88/III/2019	
46	VI - "POMNIK PAMIĘCI"	552/XX/2012	1134/XX/2014
47	II - "WATYKAŃSKA"	587/XX/2012	1043/XX/2014
48	"DOLINY I - CZECHÓWKA"	588/XX/2012	1150/XX/2018
49	"DOLINY II - CZECHÓWKA ŚRODMIEŚCIE"	589/XX/2012	223/VI/2019
50	"DOLINY III - PODZAMCZE"	590/XX/2012	
51	"DOLINY IV - CZERNEJÓWKA"	591/XX/2012	224/VI/2019
52	"DOLINY V - BYSTRZYCA WROTKÓW"	592/XX/2012	
53	"DOLINY VI - BYSTRZYCA ZEMBORZYCZE"	593/XX/2012	470/XXVII/2016
54	I/1	594/XX/2012	
55	I/2	594/XX/2012	
56	I - "SOLIDARNOŚCI"	594/XX/2012	
57	I/6	595/XX/2012	
58	I/9	595/XX/2012	
59	I - "SZEROKIE"	595/XX/2012	
60	I - "BIELSKIEGO/CZUMY"	627/XX/2012	217/VIII/2015
61	VIII - "BLONIA POD ZAMKEM"	809/XXX/2013	
62	V - "ZELWEROWCZA"	810/XXX/2013	
63	VI - "DIAMENTOWA"	887/XXX/2013	350/XX/2015
64	I III - "NASUTOWSKA"	498/XX/2008	166/XX/2011
65	II "POZNAŃSKA - WÓLDY IOWSKIE"	337/XX/2003	240/XX/2011
66	II B - "TURYSTYCZNA"	92/VI/2007	374/XXVIII/2012
67	IV - "SPECJALNA STREFA EKONOMICZNA" (zmiana cząściowa)	122/X/2011	405/XX/2012
68	I/6, I/9 - "KOSYNIERÓW"	91/VI/2007	406/XX/2012
69	VIII - "UNICKA WALECZNYCH"	169/XXI/2011	438/XX/2012
70	III - "KONCERTOWA"	302/XX/2011	468/XX/2012
71	VI H - "WROTKÓW POLUDNIOWY"	1248/XX/2010	550/XX/2012
72	IV - "SPECJALNA STREFA EKONOMICZNA" (zmiana cząściowa)	438/XX/2012	586/XX/2012
73	VC - "SŁAWIN"	920/XXX/2009	661/XX/2012
74	I - "MPK"	437/XX/2012	811/XXX/2013
75	I - "ROGATKA WARSZAWSKA"	526/XX/2008	888/XXX/2013
76	I - "CYPRYSOVA - BLUSZCZOWA"	1180/XX/2010	886/XXX/2013
77	VI - "CMENTARZ KOMUNALNY"	546/XX/2012	889/XXX/2013

78	II - "GĘSIA"	548/XX/2012	951/XXX/2014
79	VIA - "ŁĘCZYŃSKA MAŁA"	1019/XXX/2014	27/II/2014
80	IV - "WITOSA"	1074/XX/2014	
81	II - "BERYLÓWA"	1075/XX/2014	287/X/2015
82	I - "DOŻYŃKOWA - BLUSZCZOWA"	683/XXX/2009	1256/XX/2010
83	I - "DOŻYŃKOWA/GOZDZIKOWA"	1111/XX/2014	1111/XX/2018
84	III - "SZELEGOWSKIEGO"	1113/XX/2014	403/XX/2016
85	III - "POLNOČNA - JACZEWSKIEGO"	1114/XX/2014	824/XXX/2017
86	II - "METALSKA"	1159/XX/2014	1151/XX/2018
87	II - "BURSZTYŃOWA"	1161/XX/2014	604/XX/2016
88	VIII - "PKP TER. KOLEJOWE"	29/II/2014	17/II/2018
89	VI - "CMENTARZ NA MAJDAŃKI"	73/VI/2015	709/XXX/2017
90	IV - "CZĘŚĆ IV"	218/VI/2015	779/XXX/2017
91	IV - "SSE"	219/VI/2015	A. 16/II/2016
92	VI - "MALDANEK"	219/VI/2015	
93	V - "WILLOWA"	219/VI/2015	528/XX/2016
94	VII - "ZEMBORZYCZE"	286/XX/2015	
95	VII - "ZEMBORZYCZE"	286/XX/2015	
96	VII - "ZEMBORZYCZE"	286/XX/2015	
97	II - "JUTRZENKA"	318/XX/2015	1112/XX/2018
98	II - "BELZYCKA"	400/XX/2016	
99	I - "MAJERANKOWA"	401/XX/2016	708/XXX/2017
100	III - "ORANGE - AL. M. SMORAWIŃSKIEGO"	402/XX/2016	1108/XX/2016
101	I - "POLNOČNO - WSCHODNIA" - 18 REJONÓW	531/XX/2016	853/XXX/2017 852/XXX/2017 853/XXX/2017 854/XXX/2017 855/XXX/2017 1073/XX/2018 1074/XX/2018 830/2019 II-C - 830/2019 II-B - 831/2019 II-A - 832/2019 II-D - 833/2019 II-E - 834/2019 II-F - 835/2019 II-G - 836/2019 II-H - 837/2019 II-I - 838/2019 II-J - 839/2019 II-K - 840/2019 II-L - 841/2019 II-M - 842/2019 II-N - 843/2019 II-O - 844/2019 II-P - 845/2019 II-Q - 846/2019 II-R - 847/2019 II-S - 848/2019 II-T - 849/2019 II-U - 850/2019 II-V - 851/2019 II-W - 852/2019 II-X - 853/2019 II-Y - 854/2019 II-Z - 855/2019

104	III - 13 REJONÓW	534/XX/2016	1190/XX/2018
105	II - "JANA SAWY" - 3 REJONY	627/XX/2016	910/2019
106	I - "WÓJCIECHOWSKA"	663/XX/2017	1024/XXX/2018
107	I - "JALOWCOWA/NIEPODLEGŁOŚCI"	691/XX/2017	
108	IV - "SPECJALNA STREFA EKONOMICZNA" (zmiana cząściowa)	710/XXVIII/2017	
109	VI - "NOWY ŚWIAT / WOJENNA"	780/XXX/2017	
110	VI - "ZEMBORZYCZA / ABRAMOWICKA"	968/XXX/2017	
111	III - "POLNOČNA - JACZEWSKIEGO"	998/XXXVIII/2017	89/III/2019
112	I - "POLNOČNO / WSCHODNIA" - 11 REJONÓW	997/XXXVIII/2017	
113	VI - "ZEMBORZYCZA" / VII	998/XXXVIII/2017	
114	I - "ZACHODNIA" - 5 REJONÓW	1107/XX/2018	
115	II - 8 REJONÓW	1148/XX/2018	
116	IV I/5 - 5 REJONÓW	1148/XX/2018	
117	III - 4 REJONY	76/III/2019	
118	I - "POLNOČNO / WSCHODNIA" - 4 REJONY	77/III/2019	
119	II - "ZA CUKROWNIĄ" - 7 REJONÓW	78/III/2019	
120	I - "ZACHODNIA" - 13 REJONÓW	79/III/2019	
121	I - "ŁĘCZYŃSKA - BRONOWICE" - 4 REJONY	121/VI/2019	
122	IV - "WILLOWA / SŁAWIŃSKA / POLIGNOWA" - 3 REJONY	219/VI/2019	
123	II - "CENTRUM ŻANA - JANA SAWY" - 2 REJONY	220/VI/2019	
124	VII - "DWORCOWA / PIŁSUDSKIEGO" - 2 REJONY	221/VI/2019	
125	IV - 10 REJONÓW	222/VI/2019	

MPZP UCHWAŁONE
MPZP W OPRACOWANIU