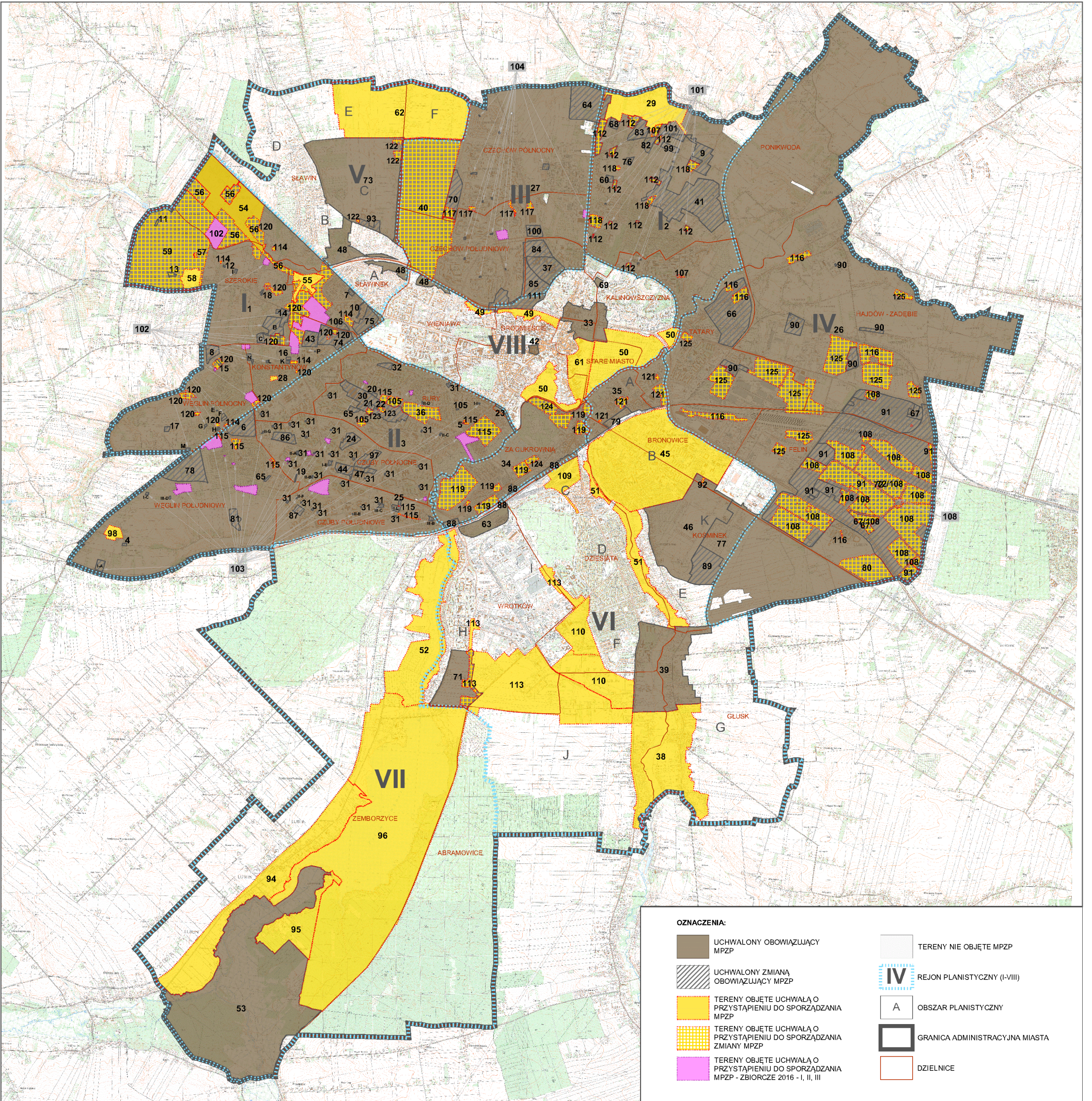


MIASTO LUBLIN

STAN PLANISTYCZNY - II KWARTAŁ 2019 r.

SKALA POGLĄDOWA



OZNACZENIA:

- UCHWAŁONY OBOWIĄZUJĄCY MPZP
- UCHWAŁONY ZMIANĄ OBOWIĄZUJĄCY MPZP
- TERENY OBJĘTE UCHWAŁĄ O PRZYSTĄPIENIU DO SPORZĄDZANIA MPZP
- TERENY OBJĘTE UCHWAŁĄ O PRZYSTĄPIENIU DO SPORZĄDZANIA ZMIANY MPZP
- TERENY OBJĘTE UCHWAŁĄ O PRZYSTĄPIENIU DO SPORZĄDZANIA MPZP - ZBIORCZE 2016 - I, II, III
- TERENY NIE OBJĘTE MPZP
- IV REJON PLANISTYCZNY (I-VIII)
- A OBSZAR PLANISTYCZNY
- GRANICA ADMINISTRACYJNA MIASTA
- DZIELNICE

LP.	REJON / NAZWA MPZP	PRZYSTĄPIENIE NR. UCHWAŁY	UCHWALENIE NR. UCHWAŁY
1	I ZACHÓD	413/XXX/1996	184/III/2002
2	I WSCHÓD	413/XXX/1996	184/III/2002
3		413/XXX/1996	185/III/2003
4	II/2	413/XXX/1996	183/VII/2003
5	II/8	413/XXX/1996	185/VII/2003
6	II/12 - "TESCO/OB"	413/XXX/1996	183/VII/2003
7	II/3	413/XXX/1996	185/VII/2003
8	II/12 - "WOJCIECHOWSKA/LIPNIAK"	413/XXX/1996	185/VII/2003
9	II/19 - "ORZECHOWA"	413/XXX/1996	185/VII/2003
10	II/4	413/XXX/1996	413/X/2004
11	II/5	413/XXX/1996	413/X/2004
12	II/7	413/XXX/1996	413/X/2004
13	II/8	413/XXX/1996	413/X/2004
14	II/10	413/XXX/1996	413/X/2004
15	II/13	413/XXX/1996	413/X/2004
16	II/14	413/XXX/1996	413/X/2004
17	II/16	413/XXX/1996	413/X/2004
18	II/22	413/XXX/1996	413/X/2004
19	II/4	413/XXX/1996	414/X/2004
20	II/5	413/XXX/1996	414/X/2004
21	II/8	413/XXX/1996	414/X/2004
22	II/7	413/XXX/1996	414/X/2004
23	II/9 - "MUZYCZNA"	413/XXX/1996	414/X/2004
24	II/10 - "RURY"	413/XXX/1996	414/X/2004
25	II/11	413/XXX/1996	414/X/2004
26	II/1	413/XXX/1996	628/XXX/2005
27	III	413/XXX/1996	825/XXX/2005
28	II/15	454/XX/2004	
29	II/17	454/XX/2004	
30	II - "CENTRUM ZANA"	599/XXV/2005	196/III/2007
31	II - "WYMIENNIKOWE"	1062/XL/2006	394/XXI/2008
32	II - "ŚWIEŻANKI"	1062/XL/2006	394/XXI/2008
33	VIII - "PODZAMCZE"	490/XXV/2008	180/VI/2015
34	III - "PKP"	491/XXV/2008 ZM. 28/II/2014	1242/XL/2018
35	VI A - "ŁĘCZYŃSKA"	651/XXX/2009	1018/XXX/2014
36	II B - "GLOBUS"	785/XXX/2009	
37	III A - "SZPI TAL"	939/XXX/2010 ZM. 1112/XL/2014	471/XVII/2016
38	VI G - "GLUSK PD"	1229/XL/2010	
39	VI G - "GLUSK PN"	1230/XL/2010	441/XVII/2016
40	III - "GÓRKI CZECHOWSKIE"	662/XXV/2012	

41	II/20 - "TRZESNIEWSKA"	123/X/2011	530/XX/2016
42	VIII - "KAPUCYŃSKA"	545/XX/2012	721/VI/2015
43	I - "WOJCIECHOWSKA"	547/XX/2012	1045/XL/2014
44	II - "MATEKI TERESY"	549/XX/2012	1044/XL/2014
45	VI B - "KOŚMINEK"	552/XX/2009 ZM. 88/III/2019	
46	VI - "POMNIK PAMIĘCI"	552/XX/2012	1134/XL/III/2014
47	II - "WATYKAŃSKA"	587/XX/2012	1043/XL/2014
48	"DOLINY I - CZECHÓWKA"	588/XX/2012	1150/XL/VI/2018
49	"DOLINY II - CZECHÓWKA ŚRODMIEŚCIE"	589/XX/2012	
50	"DOLINY III - PODZAMCZE"	590/XX/2012	
51	"DOLINY IV - CZERNEJÓWKA"	591/XX/2012	
52	"DOLINY V - BYSTRZYCA WROTKÓW"	592/XX/2012	
53	"DOLINY VI - BYSTRZYCA ZEMBORZYCE"	593/XX/2012	470/XVII/2016
54	I/1	594/XX/2012	
55	I/2	594/XX/2012	
56	I - "SOLIDARNOŚCI"	594/XX/2012	
57	I/6	595/XX/2012	
58	I/9	595/XX/2012	
59	I - "SZEROKIE"	595/XX/2012	
60	I - "BIELSKIEGO/CZUMY"	627/XX/2012	217/VIII/2015
61	VIII - "BLONIA POD ZAMKEM"	809/XXX/2013	
62	V - "ZELWEROWCZA"	810/XXX/2013	
63	VI - "DIAMENTOWA"	887/XXX/2013	350/XIII/2015
64	I III - "NASUTOWSKA"	498/XX/2008	166/XI/2011
65	II "POZNAŃSKA - WOLODY IOWSKIE"	337/XI/2003	240/XI/2011
66	II B - "TURYSTYCZNA"	92/VIII/2007	374/XVIII/2012
67	IV - "SPECJALNA STREFA EKONOMICZNA" / zmiana szczegółowa	122/XI/2011	405/XX/2012
68	I/6, I/9 - "KOSYNIERÓW"	91/III/2007	406/XX/2012
69	VIII - "UNICKA/WALCZYŃCZYCH"	169/XI/2011	438/XX/2012
70	III - "KONCERTOWA"	302/XVI/2011	468/XX/2012
71	VI H - "WROTKÓW POLUDNIOWY"	1248/XI/2010	550/XXI/2012
72	IV - "SPECJALNA STREFA EKONOMICZNA" / zmiana szczegółowa	438/XX/2012	586/XX/2012
73	VC - "SŁAWIN"	920/XXX/II/2009	661/XX/2012
74	I - "MPK"	437/XX/2012	111/XXX/2013
75	I - "ROGATKA WARSZAWSKA"	526/XX/2008	888/XXX/2013
76	I - "CYPRYSOVA - BLUSZCZOWA"	1180/XL/2010	886/XXX/2013
77	VI - "CMENTARZ KOMUNALNY"	546/XX/2012	889/XXX/2013

78	II - "GĘSIA"	548/XX/2012	951/XXX/2014
79	VIA - "ŁĘCZYŃSKA MAŁA"	1019/XXX/2014	27/II/2014
80	IV - "WITOSA"	1074/XL/2014	
81	II - "BERYLÓWA"	1075/XL/2014	287/X/2015
82	I - "DOŻYŃKOWA - BLUSZCZOWA"	683/XXX/2009	1256/XL/VI/2010
83	I - "DOŻYŃKOWA/GOZDZIKOWA"	1111/XL/2014	1111/XL/VI/2018
84	III - "SZELEGOWSKIEGO"	1113/XL/2014	4403/XX/2016
85	III - "POLNOČNA / JACZEWSKIEGO"	1114/XL/2014	824/XXX/2017
86	II - "METALSKA"	1159/XL/2014	1151/XL/VI/2018
87	II - "BURSZTYŃOWA"	1161/XL/2014	604/XX/II/2016
88	VIII - "PKP TER. KOLEJOWE"	29/II/2014	17/II/2018
89	VI - "CMENTARZ NA MAJDAŃKI"	73/VI/2015	709/XX/III/2017
90	IV - "CZĘŚĆ IV"	218/VI/2015	779/XXX/2017
91	IV - "SSE"	219/VI/2015	A. 16/II/2016
92	VI - "MALDANEK"	219/VI/2015	
93	V - "WILLOWA"	219/VI/2015	528/XX/2016
94	VI - "ZEMBORZYCE"	286/X/2015	
95	VII - "ZEMBORZYCE"	286/X/2015	
96	VII - "ZEMBORZYCE"	286/X/2015	
97	II - "JUTRZENKA"	318/X/2015	1112/XL/VI/2018
98	II - "BELZYCKA"	400/X/2016	
99	I - "MAJERANKOWA"	401/X/2016	708/XX/III/2017
100	III - "ORANGE - AL. M. SMORAWIŃSKIEGO"	402/XX/2016	1108/XL/IV/2016
101	I - "POLNOČNO - WSCHODNIA" - 18 REJONÓW	531/XX/2016	853/XXX/2017 852/XXX/2017 853/XXX/2017 854/XXX/2017 855/XXX/2017 1073/XX/2018 1074/XX/2018
102	I - "ZACHODNIA" - 19 REJONÓW	532/XX/2016	856/XXX/2017 857/XXX/2017 858/XXX/2017 859/XXX/2017 860/XXX/2017 861/XXX/2017 862/XXX/2017 863/XXX/2017 864/XXX/2017 865/XXX/2017 866/XXX/2017 867/XXX/2017 868/XXX/2017 869/XXX/2017 870/XXX/2017 871/XXX/2017 872/XXX/2017 873/XXX/2017 874/XXX/2017 875/XXX/2017 876/XXX/2017 877/XXX/2017 878/XXX/2017 879/XXX/2017 880/XXX/2017 881/XXX/2017 882/XXX/2017 883/XXX/2017 884/XXX/2017 885/XXX/2017 886/XXX/2017 887/XXX/2017 888/XXX/2017 889/XXX/2017 890/XXX/2017 891/XXX/2017 892/XXX/2017 893/XXX/2017 894/XXX/2017 895/XXX/2017 896/XXX/2017 897/XXX/2017 898/XXX/2017 899/XXX/2017 900/XXX/2017
103	II - 28 REJONÓW	533/XX/2016	896/XXX/2017 897/XXX/2017 898/XXX/2017 899/XXX/2017 900/XXX/2017 901/XXX/2017 902/XXX/2017 903/XXX/2017 904/XXX/2017 905/XXX/2017 906/XXX/2017 907/XXX/2017 908/XXX/2017 909/XXX/2017 910/XXX/2017 911/XXX/2017 912/XXX/2017 913/XXX/2017 914/XXX/2017 915/XXX/2017 916/XXX/2017 917/XXX/2017 918/XXX/2017 919/XXX/2017 920/XXX/2017 921/XXX/2017 922/XXX/2017 923/XXX/2017 924/XXX/2017 925/XXX/2017 926/XXX/2017 927/XXX/2017 928/XXX/2017 929/XXX/2017 930/XXX/2017 931/XXX/2017 932/XXX/2017 933/XXX/2017 934/XXX/2017 935/XXX/2017 936/XXX/2017 937/XXX/2017 938/XXX/2017 939/XXX/2017 940/XXX/2017 941/XXX/2017 942/XXX/2017 943/XXX/2017 944/XXX/2017 945/XXX/2017 946/XXX/2017 947/XXX/2017 948/XXX/2017 949/XXX/2017 950/XXX/2017 951/XXX/2017 952/XXX/2017 953/XXX/2017 954/XXX/2017 955/XXX/2017 956/XXX/2017 957/XXX/2017 958/XXX/2017 959/XXX/2017 960/XXX/2017 961/XXX/2017 962/XXX/2017 963/XXX/2017 964/XXX/2017 965/XXX/2017 966/XXX/2017 967/XXX/2017 968/XXX/2017 969/XXX/2017 970/XXX/2017 971/XXX/2017 972/XXX/2017 973/XXX/2017 974/XXX/2017 975/XXX/2017 976/XXX/2017 977/XXX/2017 978/XXX/2017 979/XXX/2017 980/XXX/2017 981/XXX/2017 982/XXX/2017 983/XXX/2017 984/XXX/2017 985/XXX/2017 986/XXX/2017 987/XXX/2017 988/XXX/2017 989/XXX/2017 990/XXX/2017 991/XXX/2017 992/XXX/2017 993/XXX/2017 994/XXX/2017 995/XXX/2017 996/XXX/2017 997/XXX/2017 998/XXX/2017 999/XXX/2017 1000/XXX/2017

104	III - 13 REJONÓW	534/XX/2016	1109/XL/2018 1110/XL/2018
105	II - "JANA SAWY" - 3 REJONY	627/XX/2016	919/XX/2019
106	I - "WOJPK"	663/XX/2017	1024/XXX/2018
107	I - "JALOWCOWA/NIEPODLEGŁOŚĆ EKONOMICZNA" / zmiana szczegółowa	691/XX/2017	
108	IV - "SPECJALNA STREFA EKONOMICZNA" / zmiana szczegółowa	710/XX/III/2017	
109	VI - "NOWY ŚWIAT / WOJENNA"	780/XX/2017	
110	VI - "ZEMBORZYCA / ABRAMOWICKA"	968/XXX/2017	
111	III - "POLNOČNA / JACZEWSKIEGO"	997/XXX/III/2017	89/III/2019
112	I - "POLNOČNO / WSCHODNIA" - 11 REJONÓW	997/XXX/III/2017	
113	VI - "ZEMBORZYCA" / VII	998/XXX/III/2017	
114	I - "ZACHODNIA" - 5 REJONÓW	1107/XL/VI/2018	
115	II - 8 REJONÓW	1148/XL/VI/2018	
116	IV I/5 - 5 REJONÓW	1148/XL/VI/2018	
117	III - 4 REJONY	76/III/2019	
118	I - "POLNOČNO / WSCHODNIA" - 4 REJONY	77/III/2019	
119	II - "ZA CUKROWNIĄ" - 7 REJONÓW	78/III/2019	
120	II - "ZACHODNIA" - 13 REJONÓW	79/III/2019	
121	I - "ŁĘCZYŃSKA - BRONOWICE" - 4 REJONY	121/VI/2019	
122	IV - "WILLOWA / SŁAWIŃSKA / POLIGNOWA" - 3 REJONY	219/VI/2019	
123	II - "CENTRUM ZANA - JANA SAWY" - 2 REJONY	220/VI/2019	
124	VII - "DWORCOWA / PIŁSUDSKIEGO" - 2 REJONY	221/VI/2019	
125	IV - 10 REJONÓW	222/VI/2019	

MPZP UCHWAŁONE
MPZP W OPRACOWANIU