



MIASTO LUBLIN

ZMIANA MIEJSCOWEGO PLANU ZAGOSPODAROWANIA PRZESTRZENNEGO MIASTA LUBLINA - CZĘŚĆ II
W REJONIE ULICY: ZANA, FILARETÓW I WALLENRODA

skala 1:1000

ZALĄCZNIK NR 1

do uchwały Nr
Rady Miasta Lublin
z dnia

STADIUM : Wyłożenie do publicznego wglądu od 25 kwietnia do 16 maja 2019 roku

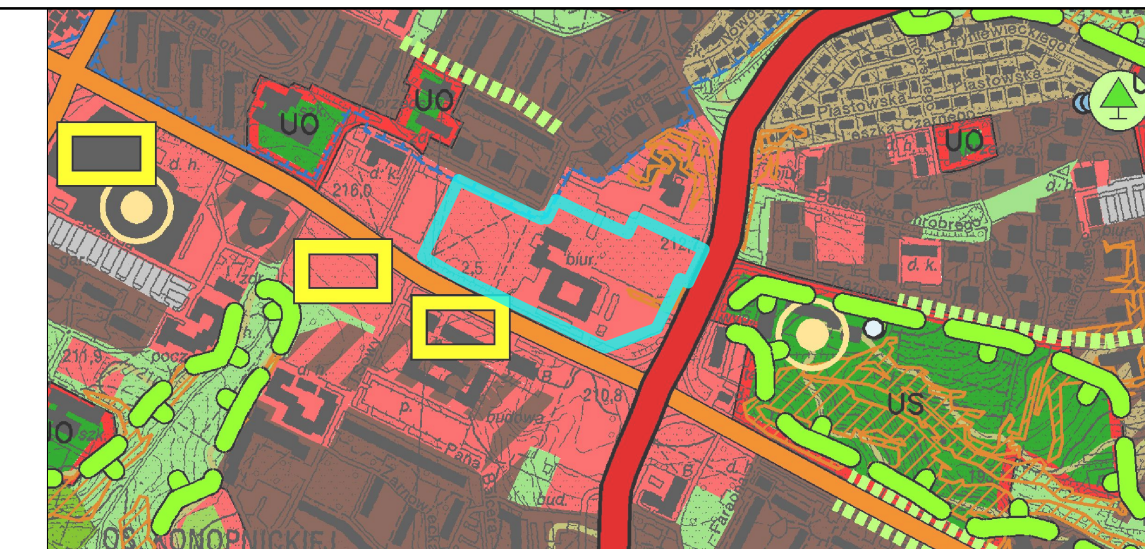


USTALENIA OBOWIĄZUJĄCE:

	granica obszaru objętego planem
	linia rozgraniczająca tereny o różnym przeznaczeniu lub różnych zasadach zagospodarowania
	nieprzekraczalna linia zabudowy
	obowiązująca linia zabudowy
	dopuszczone wycofanie linii zabudowy parteru
	dopuszczone nadwieszenie wychodzące przed linię obowiązującą zabudowy parteru
	U tereny zabudowy usługowej
	U/MW tereny zabudowy usługowej, tereny zabudowy mieszkaniowej wielorodzinnej
	ZP tereny zieleni urządzonej
	KP tereny placów
	KS tereny parkingów
	KX tereny wydzielonych ciągów pieszych
	KX1 tereny wydzielonych ciągów pieszo - jezdnych
	KDD tereny dróg publicznych - ulica dojazdowa
	obszar usług towarzyszących - wydzielenie wewnętrzne w ramach funkcji podstawowej
	strefa lokalizacji usług w parterze budynku, dostępnych z poziomu terenu
	strefy dopuszczonej wysokości zabudowy
	przejścia (w tym bramowe) - lokalizacja orientacyjna
	drzewa o szczególnych walorach przyrodniczych

ELEMENTY INFORMACYJNE:

	jezdnie
	schemat przebiegu głównych ciągów pieszych
	piesze przejście podziemne
	szpaler drzew



	granica obszaru opracowania zmiany m.p.z.p.
	tereny usługowe
	tereny obiektów handlowych wielkopowierzchniowych - rejony lokalizacji
	drogi główne
	drogi zbiorcze



	granica obszaru opracowania m.p.z.p.
	tereny intensywnej urbanizacji
	obszar rozwoju funkcji centrotwórczych
	centra handlowo-usługowe
	ulice ruchu przyspieszonego
	ulice główne
	ścieżki rowerowe