

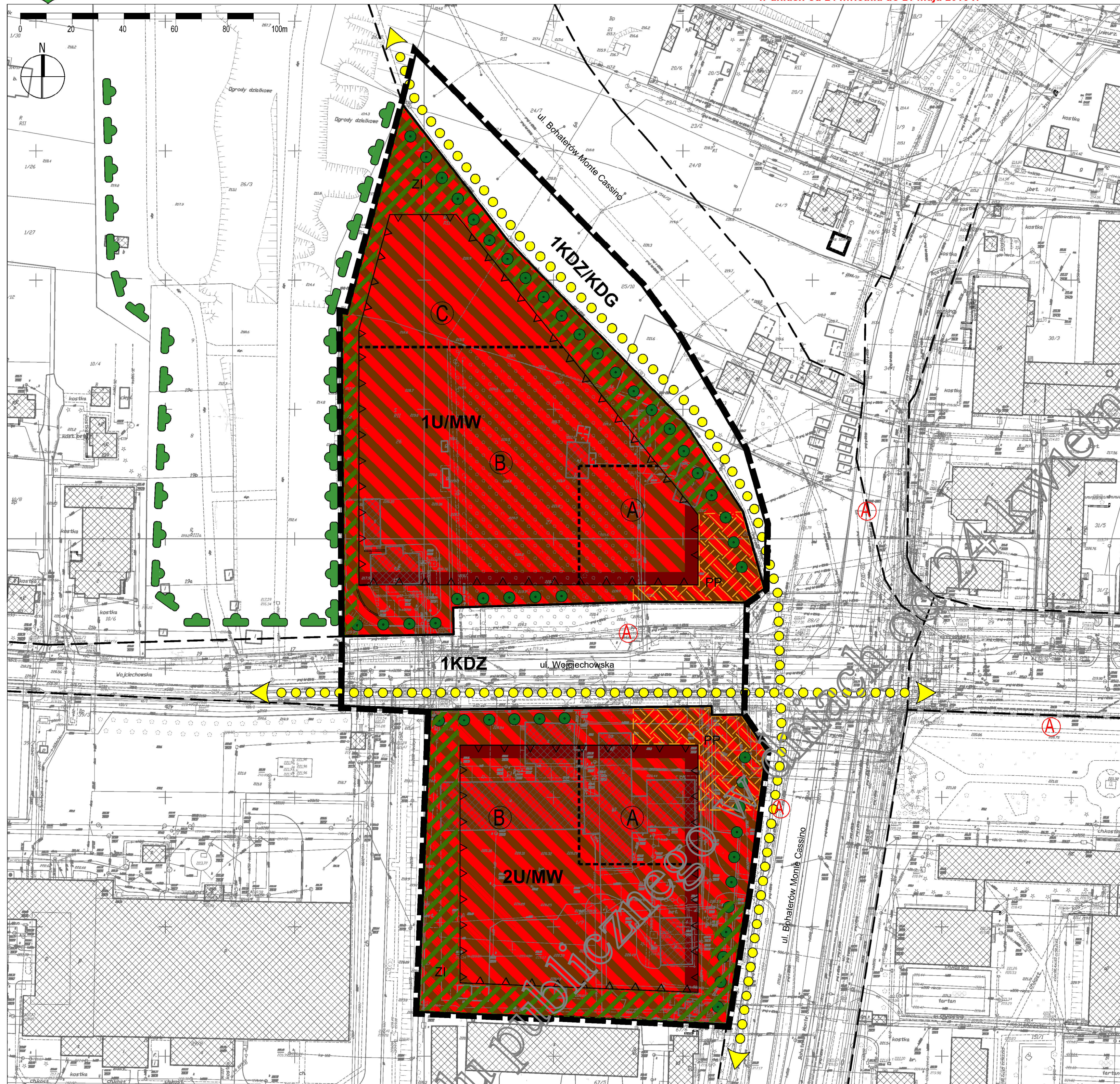


MIASTO LUBLIN
ZMIANA MIEJSCOWEGO PLANU ZAGOSPODAROWANIA PRZESTRZENNEGO
MIASTA LUBLINA - CZĘŚĆ I ZACHODNIA
OBSZAR D - REJON ULIC: WOJCIECHOWSKIEJ, BOHATERÓW MONTE CASSINO

skala 1:1000

ZAŁĄCZNIK NR 1
do uchwały Nr
Rady Miasta Lublin
z dnia

*etap: Wyłożenie do wglądu publicznego
w dniach od 24 kwietnia do 21 maja 2019 r.*



USTALENIA OBOWIĄZUJĄCE:

	granica obszaru objętego planem
	linia rozgraniczająca tereny o różnym przeznaczeniu lub różnych zasadach zagospodarowania
	nieprzekraczalna linia zabudowy
	U/MW tereny zabudowy usługowej, tereny zabudowy mieszkaniowej wielorodzinnej
	KDZ/KDG tereny dróg publicznych - ulica zbiorcza, docelowo ulica główna
	KDZ tereny dróg publicznych - ulica zbiorcza
	strefy dopuszczalnej wysokości zabudowy
	obszar zieleni izolacyjnej - wydzielenie wewnętrzne w ramach funkcji podstawowej
	PP strefa szczególnej przestrzeni publicznej

ELEMENTY INFORMACYJNE:

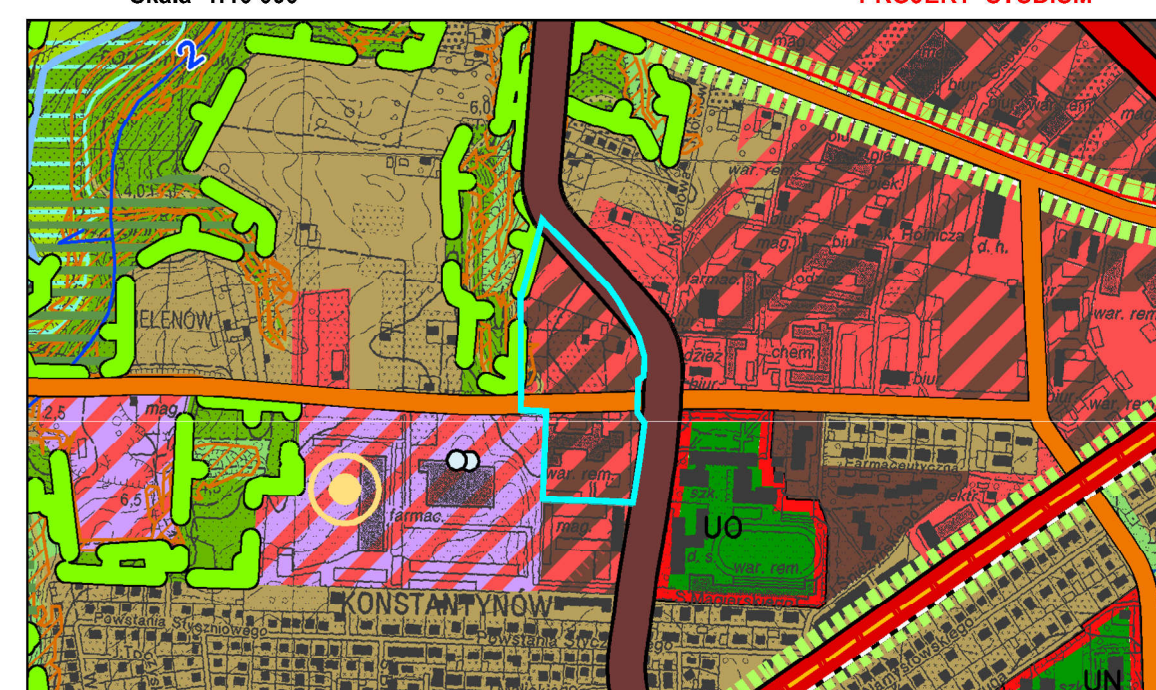
	budynki istniejące
	układ drogowy poza granicami planu
	szpaler drzew
	strefa lokalizacji usług w parterze budynku, dostępnych z poziomu terenu
	schemat przebiegu głównych ciągów pieszych i rowerowych
	przystanek miejskiego systemu komunikacji zbiorowej
	Ekologiczny System Obszarów Chronionych

WYRYS ZE STUDIUM UWARUNKOWAŃ I KIERUNKÓW ZAGOSPODAROWANIA PRZESTRZENNEGO MIASTA LUBLIN
Uchwała Nr 359/XXII/2000 Rady Miejskiej w Lublinie z dnia 13 kwietnia 2000 r. z późniejszymi zmianami
Skala 1:25 000



	granica obszaru opracowania zmiany m.p.z.p.
	tereny intensywnej urbanizacji
	tereny aktywizacji gospodarczej
	ulice główne
	koncentracja miejsc pracy

WYRYS ZE STUDIUM UWARUNKOWAŃ I KIERUNKÓW ZAGOSPODAROWANIA PRZESTRZENNEGO MIASTA LUBLIN
Uchwała Nr .../.../2019 Rady Miasta Lublin z dnia 2019 r.
Skala 1:10 000



	granica obszaru opracowania zmiany m.p.z.p.
	tereny zabudowy wielorodzinnej / usługowej
	drogi główne ruchu przyspieszonego
	drogi zbiorcze

Wyłożenie do 21 maja 2019 r.