

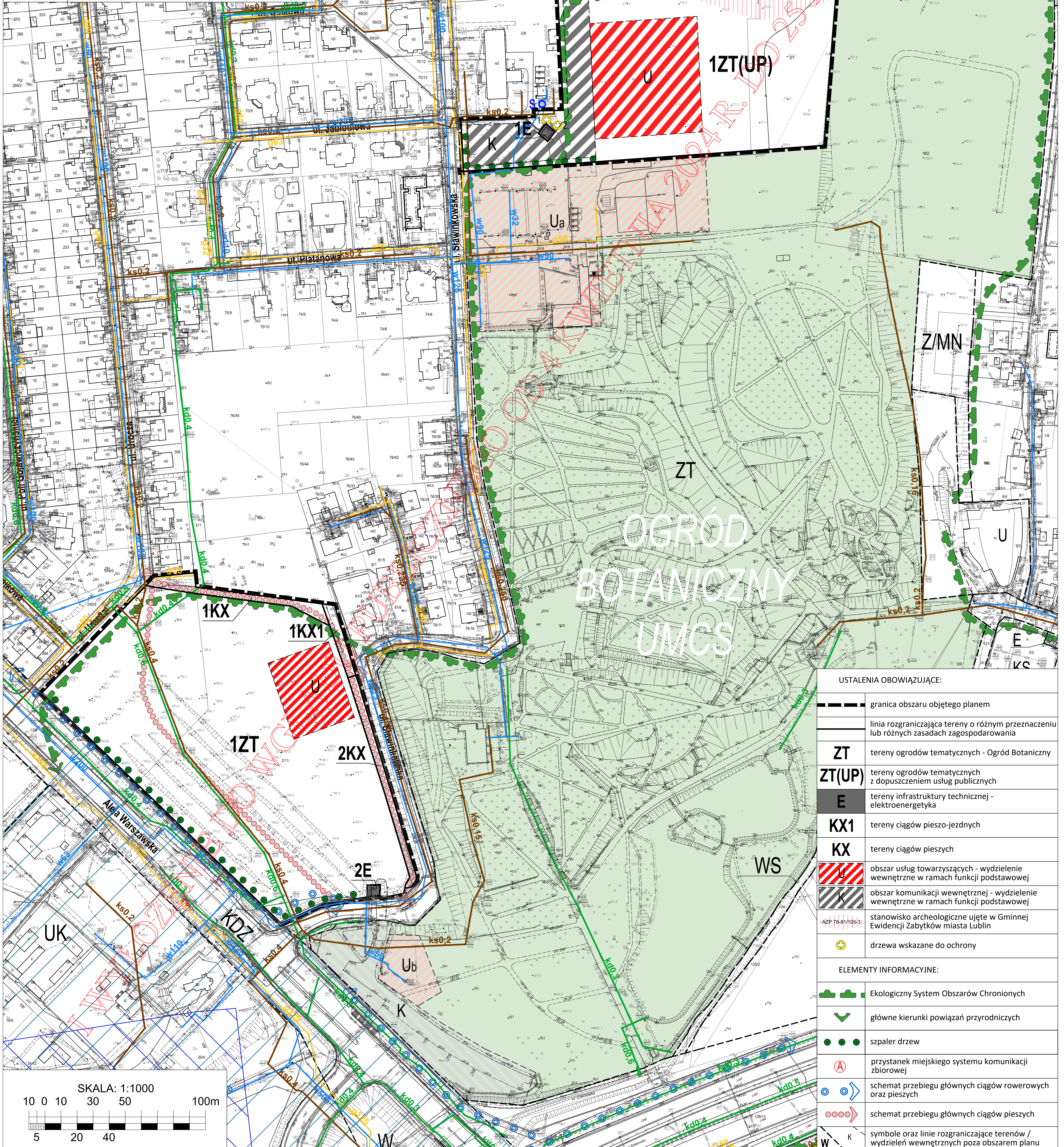


MIEJSCOWY PLAN ZAGOSPODAROWANIA PRZESTRZENNEGO MIASTA LUBLIN - OBSZARY PRZESTRZENI PUBLICZNYCH - OBSZAR II - OGRÓD BOTANICZNY - TERENY POD POWIĘKSZENIE OGRODU IDEOGRAM UZBROJENIA

ZAŁĄCZNIK NR 2
do Uchwały Nr/...../.....
Rady Miasta Lublin
z dnia

ELEMENTY INFORMACYJNE - IDEOGRAM UZBROJENIA

	uzbrojenie terenu - sieć wodociągowa (istn.)
	uzbrojenie terenu - kanalizacja sanitarna (istn.)
	uzbrojenie terenu - kanalizacja deszczowa (istn.)
	uzbrojenie terenu - sieć gazowa średniego ciśnienia (istn.)
	teren ochrony pośredniej ujęcia wody podziemnej "Stawinek"
	teren podwyższonej ochrony pośredniej ujęcia wody podziemnej "Stawinek"
	uzbrojenie terenu - sieć kablowa niskiego napięcia / średniego napięcia (istn.)
	uzbrojenie terenu - sieć telekomunikacyjna (istn.)



USTALENIA OBOWIĄZUJĄCE:	
	granica obszaru objętego planem
	linia rozgraniczająca tereny o różnym przeznaczeniu lub różnych zasadach zagospodarowania
ZT	tereny ogrodów tematycznych - Ogród Botaniczny
ZT(UP)	tereny ogrodów tematycznych z dopuszczeniem usług publicznych
E	tereny infrastruktury technicznej - elektroenergetyka
KX1	tereny ciągów pieszo-jezdnych
KX	tereny ciągów pieszych
	obszar usług towarzyszących - wydzielenie wewnętrzne w ramach funkcji podstawowej
	obszar komunikacji wewnętrznej - wydzielenie wewnętrzne w ramach funkcji podstawowej
	stanowisko archeologiczne ujęte w Gminnej Ewidencji Zabytków miasta Lublin
	drzewa wskazane do ochrony
ELEMENTY INFORMACYJNE:	
	Ekologiczny System Obszarów Chronionych
	główne kierunki powiązań przyrodniczych
	szpaler drzew
	przystanek miejskiego systemu komunikacji zbiorowej
	schemat przebiegu głównych ciągów rowerowych oraz pieszych
	schemat przebiegu głównych ciągów pieszych
	symbole oraz linie rozgraniczające terenów / wydzieleni wewnętrznych poza obszarem planu