



# MIEJSCOWY PLAN ZAGOSPODAROWANIA PRZESTRZENNEGO MIASTA LUBLIN - OBSZARY PRZESTRZENI PUBLICZNYCH - OBSZAR II - OGRÓD BOTANICZNY - TERENY POD POWIĘKSZENIE OGRODU

ZAŁĄCZNIK NR 1  
 do Uchwały Nr ...../...../.....  
 Rady Miasta Lublin  
 z dnia .....

WYRYS ZE STUDIUM UWARUNKOWAŃ I KIERUNKÓW  
 ZAGOSPODAROWANIA PRZESTRZENNEGO  
 MIASTA LUBLIN  
 SKALA 1:10000



**OZNACZENIA:**

**ŚRODOWISKO PRZYRODNICZE**

- EKOLOGICZNY SYSTEM OBSZARÓW CHRONIONYCH
- TERENY O SPADKACH POWYŻEJ 15%
- DOLINY RZECZNE
- SUCHY DOLINY
- OGRÓD BOTANICZNY

**ŚRODOWISKO KULTUROWE**

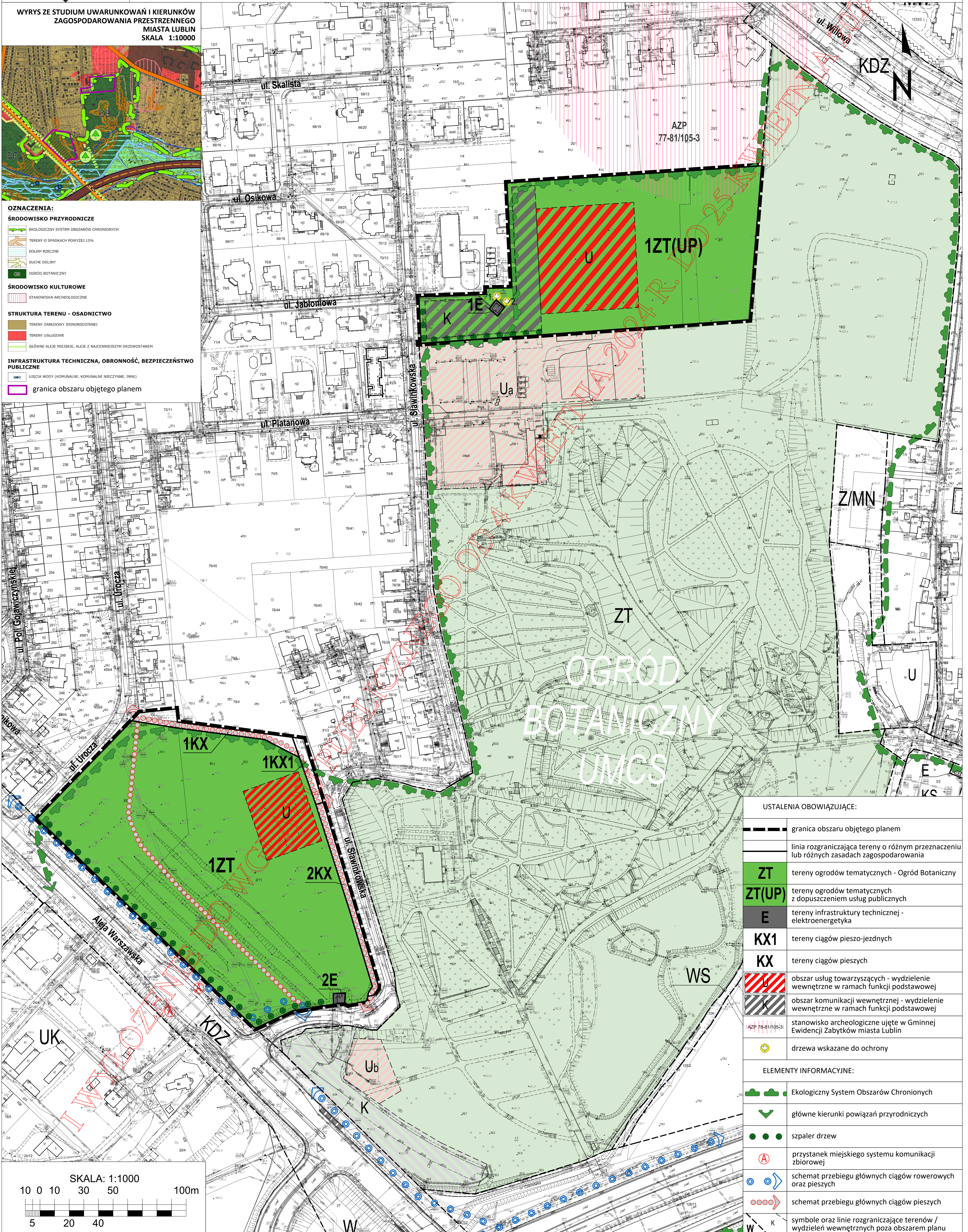
- STANOWISKA ARCHEOLOGICZNE

**STRUKTURA TERENU - OSADNICTWO**

- TERENY ZABUDOWY JEDNORODZINNEJ
- TERENY USŁUGOWE
- GŁÓWNE ALIEJE MIEJSKIE, ALIEJE Z NAJCIĘŻSZYM DRZEWOSTANEM

**INFRASTRUKTURA TECHNICZNA, OBRONNOŚĆ, BEZPIECZEŃSTWO PUBLICZNE**

- ŹRÓDŁA WODY (KOMUNALNE, KOMUNALNE NIECZYSTE, INNE)
- granica obszaru objętego planem



USTALENIA OBOWIĄZUJĄCE:	
	granica obszaru objętego planem
	linia rozgraniczająca tereny o różnym przeznaczeniu lub różnych zasadach zagospodarowania
<b>ZT</b>	tereny ogrodów tematycznych - Ogród Botaniczny
<b>ZT(UP)</b>	tereny ogrodów tematycznych z dopuszczeniem usług publicznych
<b>E</b>	tereny infrastruktury technicznej - elektroenergetyka
<b>KX1</b>	tereny ciągów pieszo-jezdných
<b>KX</b>	tereny ciągów pieszych
	obszar usług towarzyszących - wydzielenie wewnętrzne w ramach funkcji podstawowej
	obszar komunikacji wewnętrznej - wydzielenie wewnętrzne w ramach funkcji podstawowej
	stanowisko archeologiczne ujęte w Gminnej Ewidencji Zabytków miasta Lublin
	drzewa wskazane do ochrony
ELEMENTY INFORMACYJNE:	
	Ekologiczny System Obszarów Chronionych
	główne kierunki powiązań przyrodniczych
	szpaler drzew
	przystanek miejskiego systemu komunikacji zbiorowej
	schemat przebiegu głównych ciągów rowerowych oraz pieszych
	schemat przebiegu głównych ciągów pieszych
	symbole oraz linie rozgraniczające terenów / wydzielenia wewnętrznych poza obszarem planu