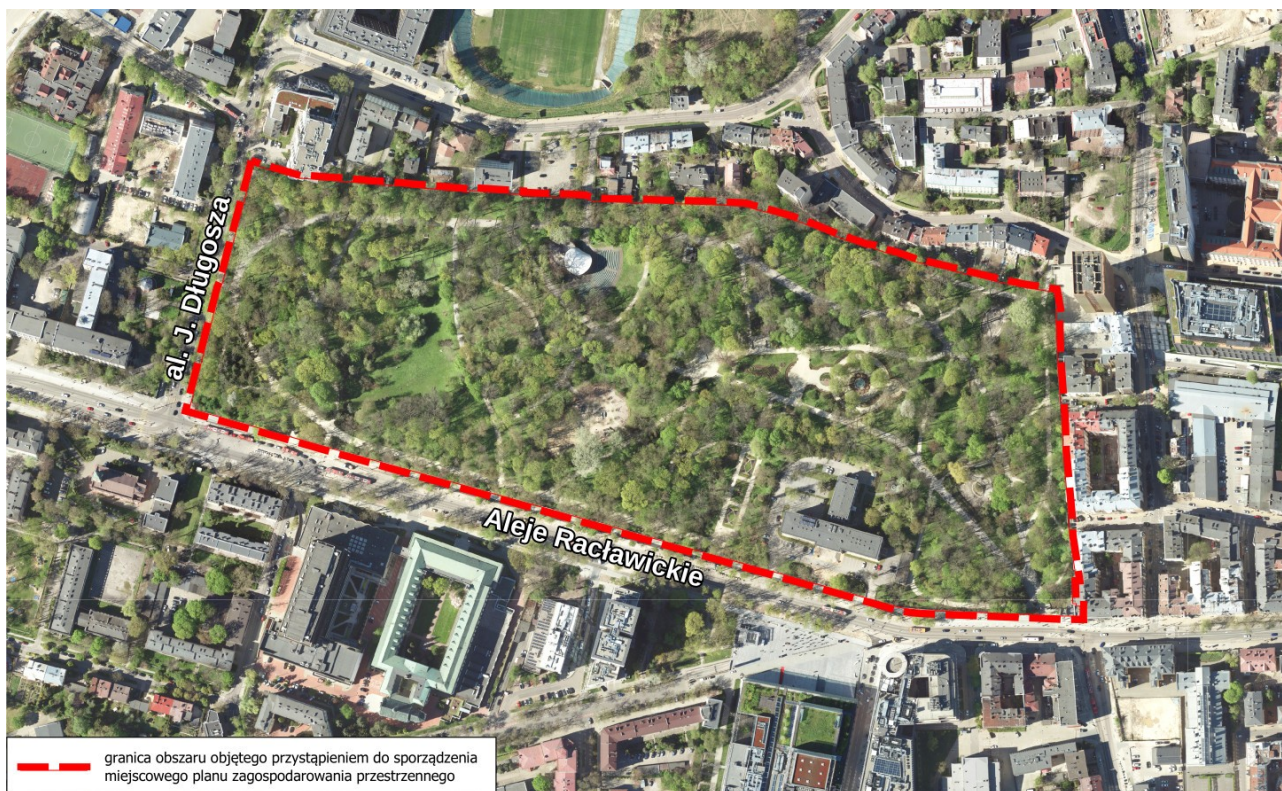


I Wyłożenie do wglądu publicznego projektu miejscowego planu zagospodarowania przestrzennego
– obszary przestrzeni publicznych – obszar I – Ogród Saski
od 4 kwietnia 2024 r. do 25 kwietnia 2024 r.



Miejscowy plan zagospodarowania przestrzennego miasta Lublin – obszary przestrzeni publicznych – obszar I – Ogród Saski

Prace nad planem zainicjowała uchwała Nr 1073/XXXIV/2021 Rady Miasta Lublin z dnia 16 grudnia 2021 r. w sprawie przystąpienia do sporządzenia miejscowych planów zagospodarowania przestrzennego miasta Lublin – obszary przestrzeni publicznych. Uchwałę tą podjęto po zdefiniowaniu w Studium uwarunkowań i kierunków zagospodarowania przestrzennego miasta obszaru Ogrodu Saskiego jako obszaru przestrzeni publicznych, według obowiązku ustawowego wynikającego z Art. 10 ust. 2 pkt 8 oraz ust. 3 ustawy z dnia 27 marca 2003 r. o planowaniu i zagospodarowaniu przestrzennym.

Opracowywany projekt planu obejmuje tereny o powierzchni około 14 ha. Są to tereny parkowe oraz usług nauki położone przy Alejach Raclawickich i alei Jana Długosza. Celem planu jest zachowanie cech funkcjonalno-przestrzennych kluczowych przestrzeni publicznych miasta, a także ochrona terenów zielonych, co ma wpływ na funkcjonalność oraz tożsamość miasta.

Dla opracowywanego obszaru obowiązują ustalenia Studium uwarunkowań i kierunków zagospodarowania przestrzennego miasta Lublin, które przewidują na terenach objętych projektem planu między innymi tereny usług nauki oraz tereny zieleni o charakterze publicznym: parkową, dolinną, izolacyjną, zieleńce, skwery.

Sporządzenie ustaleń planu miejscowego dotyczy głównie:

- wyznaczenia przebiegu linii rozgraniczających tereny o różnym przeznaczeniu lub o różnych zasadach zagospodarowania,
- ustalenia parametrów dopuszczalnej zabudowy kubaturowej i wskaźników zagospodarowania terenu,
- wyznaczenia wydziałów wewnętrznych w ramach funkcji podstawowych,
- ustalenia zasad zagospodarowania dla terenów położonych m.in. w: obszarach objętych ochroną

konserwatorską, Strefie Ochrony Widoków oraz obszarze funkcjonalnego śródmieścia – centrum miasta.

Projekt planu wraz z prognozą oddziaływania na środowisko udostępniony będzie w dniach **od 4 kwietnia 2024 r. do 25 kwietnia 2024 r.** w godzinach **od 8:00 do 15:00** w siedzibie Urzędu Miasta Lublin, Wydział Planowania, ul. Wieniawska 14, XI piętro, pokój nr 1111, **jak również na stronach internetowych Biuletynu Informacji Publicznej UM Lublin w zakładce planowanie przestrzenne.** Dodatkowy dyżur projektantów jest dostępny w dniu **16 kwietnia 2024 r. w godzinach od 8:00 do 17:00** – Wydział Planowania, ul. Wieniawska 14, XI piętro, pokój 1111.

Dyskusja publiczna nad przyjętymi w projekcie rozwiązaniami dotyczącymi planu miejscowego odbędzie się w dniu **25 kwietnia 2024 r.** o godzinie **14:00** w Ratuszu, Plac Króla Władysława Łokietka 1, parter – sala nr 2.

Chęć wzięcia udziału w dyskusji publicznej niezależnie od formy jej przeprowadzenia, należy zgłosić telefonicznie pod nr tel. 81 466 23 00 lub na adres e-mail: planowanie@lublin.eu do dnia 24 kwietnia 2024 r.

Uwagi należy składać na piśmie lub drogą elektroniczną do Prezydenta Miasta Lublin, Pl. Króla Władysława Łokietka 1, 20-109 Lublin,

e-mail: planowanie@lublin.eu

ePUAP: /UMLublin/SkrytkaESP

lub za pośrednictwem portalu partycypacyjnego e-usług – planowanie przestrzenne: <https://decyduje.lublin.eu/pl/>.

Uwagi należy składać na formularzu, zgodnym z Rozporządzeniem Ministra Rozwoju i Technologii z dnia 13 listopada 2023 r. w sprawie wzoru formularza pisma dotyczącego aktu planowania przestrzennego, **dostępnym pod adresem:**

<https://lublin.eu/komunikaty/od-28-listopada-wchodzi-w-zycie-wzor-krajowy-formularza-dot-aktu-planowania-przestrzennego.1628.74.1.html>

<https://lublin.eu/urząd-miasta-lublin/aktualnosci/od-28-listopada-wchodzi-w-zycie-wzor-krajowy-formularza-dot-aktu-planowania-przestrzennego.1628.74.1.html> .

Uwagi należy składać w nieprzekraczalnym terminie **do dnia 16 maja 2024 r.**