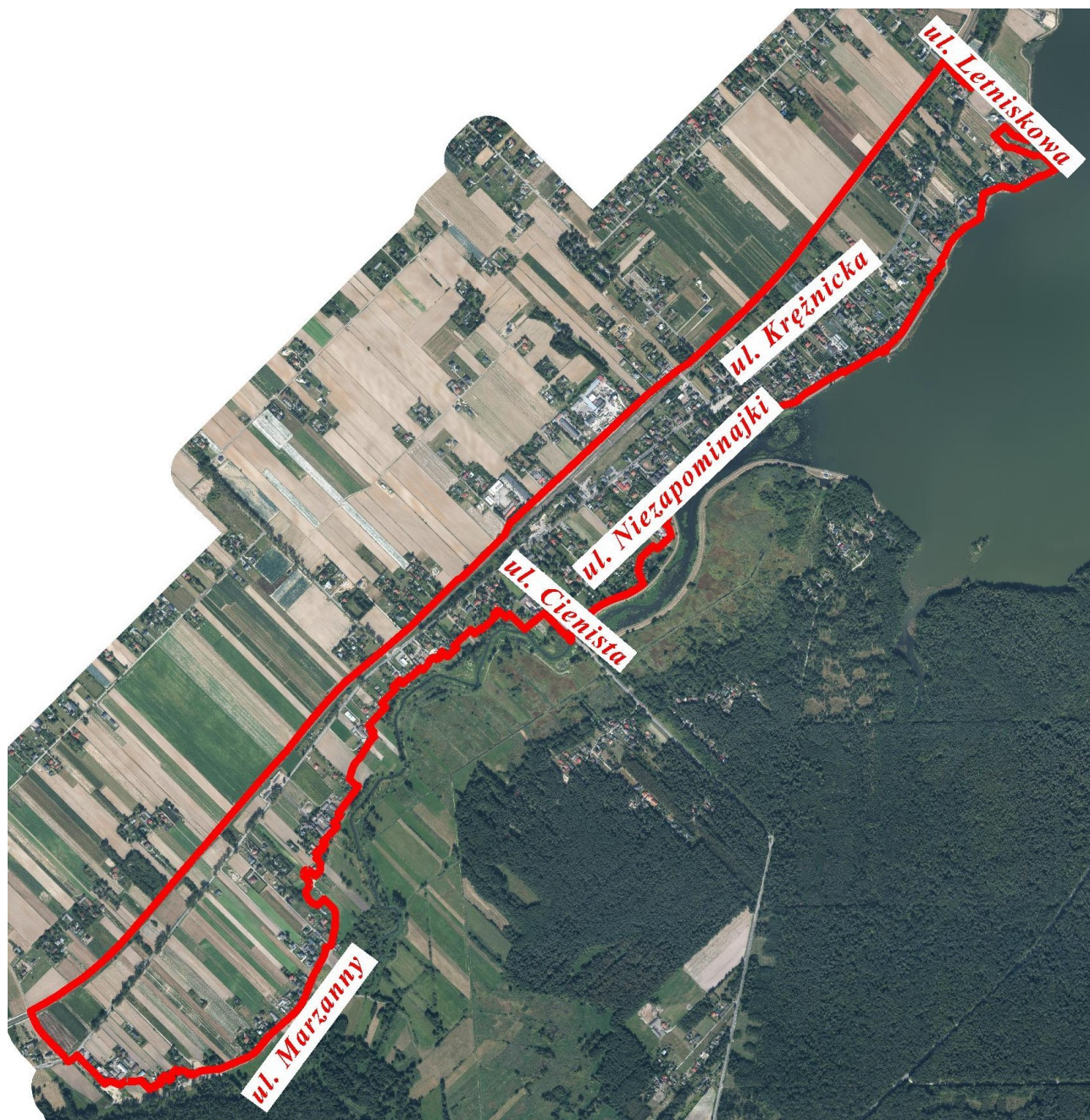


Wyłożenie do wglądu publicznego
projektu miejscowego planu zagospodarowania przestrzennego miasta Lublin
– rejon Zemborzyce – obszar w pobliżu ul. Krężnickiej
w dniach od 15 maja 2024 r. do 10 czerwca 2024 r.

Miejscowy plan zagospodarowania przestrzennego miasta Lublin – rejon Zemborzyce – obszar w pobliżu ul. Krężnickiej



15 maja 2024 r. rozpoczyna się wyłożenie do publicznego wglądu projektu miejscowego planu zagospodarowania przestrzennego miasta Lublin – rejon Zemborzyce – obszar w pobliżu ul. Krężnickiej.

Prace nad projektem planu rozpoczęto wraz z podjęciem uchwały Nr 286/X/2015 Rady Miasta Lublin z dnia 22 października 2015 r. w sprawie przystąpienia do sporządzenia miejscowych planów zagospodarowania przestrzennego miasta Lublin w rejonie Zemborzyc.

Opracowany projekt planu obejmuje obszar położony wzdłuż ul. Krężnickiej od granicy miasta do skrzyżowania z ul. Letniskową ograniczony od północnego – zachodu linią kolejową, a od południowego – wschodu ul. Marzanny, rzeką Bystrzycą i Zalewem Zemborzyckim. Powierzchnia obszaru objętego opracowaniem wynosi ok. 166,82 ha. Na terenie tym obecnie nie obowiązuje plan miejscowy.

Nadrzędnym dokumentem kształtującym politykę przestrzenną miasta Lublin jest Studium Uwarunkowań i Kierunków Zagospodarowania Przestrzennego (Studium). Plan miejscowy nie może naruszać ustaleń określonych w Studium. W Studium (dokument uchwalony 1 lipca 2019 r.) na obszarze objętym opracowaniem wyznaczone zostały m. in.:

- tereny zabudowy jednorodzinnej,
- tereny zabudowy jednorodzinnej / usługowej,
- tereny zabudowy zagrodowej,
- tereny usługowe,
- tereny usług oświaty (UO) / nauki (UN),
- tereny usług sportu i rekreacji (US) / turystyki (UT),
- zieleń o charakterze publicznym: parkowa, dolinna, izolacyjna, zieleńce, skwery,
- zieleń urządzona związana z wypoczynkowymi i rekreacyjnymi potrzebami społeczeństwa (w tym ogrody działkowe),
- przestrzenie otwarte - rolnicze, wypoczynkowe, nieużytki, zieleń nieurzadzona.

Projekt planu zakłada rozwój zabudowy zgodnie z tymi kierunkami.

Celem sporządzenia planu jest osiągnięcie rozwiązań kompromisowych, spełniających zarówno oczekiwania właścicieli działek, którzy chcą na nich realizować inwestycje, jak również zapewniających satysfakcjonujące zagospodarowanie przestrzeni dla tej części dzielnicy.

Przy konkretyzowaniu przeznaczenia poszczególnych terenów, zasad ich zagospodarowania, zasad kształtowania zabudowy oraz wskaźników zagospodarowania brane były pod uwagę uwarunkowania:

- przyrodnicze, m.in.: położenie w pobliżu Zalewu Zemborzyckiego, przebieg Ekologicznego System Obszarów Chronionych, główne kierunki powiązań przyrodniczych,
- kulturowe, m. in.: występowanie budynków wpisanych do Rejestru Zabytków Województwa Lubelskiego i Gminnej Ewidencji Zabytków Miasta Lublin, lokalizację stanowisk archeologicznych,
- infrastrukturalne, m. in.: przebieg sieci wodociągowej, kanalizacyjnej, gazowej, ciepłowniczej, elektroenergetycznej,
- komunikacyjne – układ drogowy oparty na różnych klasach dróg publicznych i wewnętrznych oraz położenie w sąsiedztwie linii kolejowej.

Projekt planu wraz z prognozą oddziaływania na środowisko udostępnione będą w dniach **od 15 maja 2024 r. do 10 czerwca 2024 r. w godzinach od 8:00 do 15:00** oraz dodatkowo w dniu **20 maja 2024 r. w godzinach od 8:00 do 17:00** w siedzibie Urzędu Miasta Lublin, Wydział Planowania, ul. Wieniawska 14, XI piętro, pokój nr 1116, jak również na stronach internetowych **Biuletynu Informacji Publicznej UM Lublin w zakładce planowanie przestrzenne**.

Dyskusja publiczna nad przyjętymi w projekcie rozwiązaniami dotyczącymi planu miejscowego odbędzie się w dniu **6 czerwca 2024 r. o godzinie 13:00** w **Urzędzie Miasta Lublin, ul. Spokojna 2, sala konferencyjna nr 252, II piętro**.

Chęć wzięcia udziału w dyskusji publicznej proszę zgłosić telefonicznie pod nr tel. 81 466 23 00 lub na adres e-mail: planowanie@lublin.eu **do dnia 5 czerwca 2024 r.**

Zgodnie z art. 18 ust. 1 ustawy o planowaniu i zagospodarowaniu przestrzennym oraz art. 39 ust. 1 ustawy o udostępnianiu informacji o środowisku i jego ochronie, udziale społeczeństwa w ochronie środowiska oraz o ocenach oddziaływania na środowisko, każdy kto kwestionuje ustalenia przyjęte w projekcie planu miejscowego oraz w prognozie oddziaływania na środowisko może wnieść uwagi.

Uwagi należy składać na piśmie lub drogą elektroniczną (na formularzu) do Prezydenta Miasta Lublin, Plac Króla Władysława Łokietka 1, 20-109 Lublin, e-mail: planowanie@lublin.eu, ePUAP: /UMLublin/SkrytkaESP lub za pośrednictwem portalu partycypacyjnego e-usług - planowanie przestrzenne: <https://decyduje.lublin.eu/pl/> w nieprzekraczalnym terminie **do dnia 24 czerwca 2024 r.**

Składający uwagę podaje swoje imię i nazwisko albo nazwę oraz adres zamieszkania albo siedziby oraz adres poczty elektronicznej, o ile taki posiada, a także wskazuje, czy jest właścicielem lub użytkownikiem wieczystym nieruchomości objętej uwagą, oraz może podać dodatkowe dane do kontaktu takie jak adres do korespondencji lub numer telefonu. Formularz dostępny jest w Biuletynie Informacji Publicznej UM Lublin w zakładce: E-Urząd - Opisy usług - Wydział Planowania - Pismo dotyczące aktu planowania przestrzennego (wniosek/uwaga).

Informację przygotowano w Wydziale Planowania dnia 8 maja 2024 r.