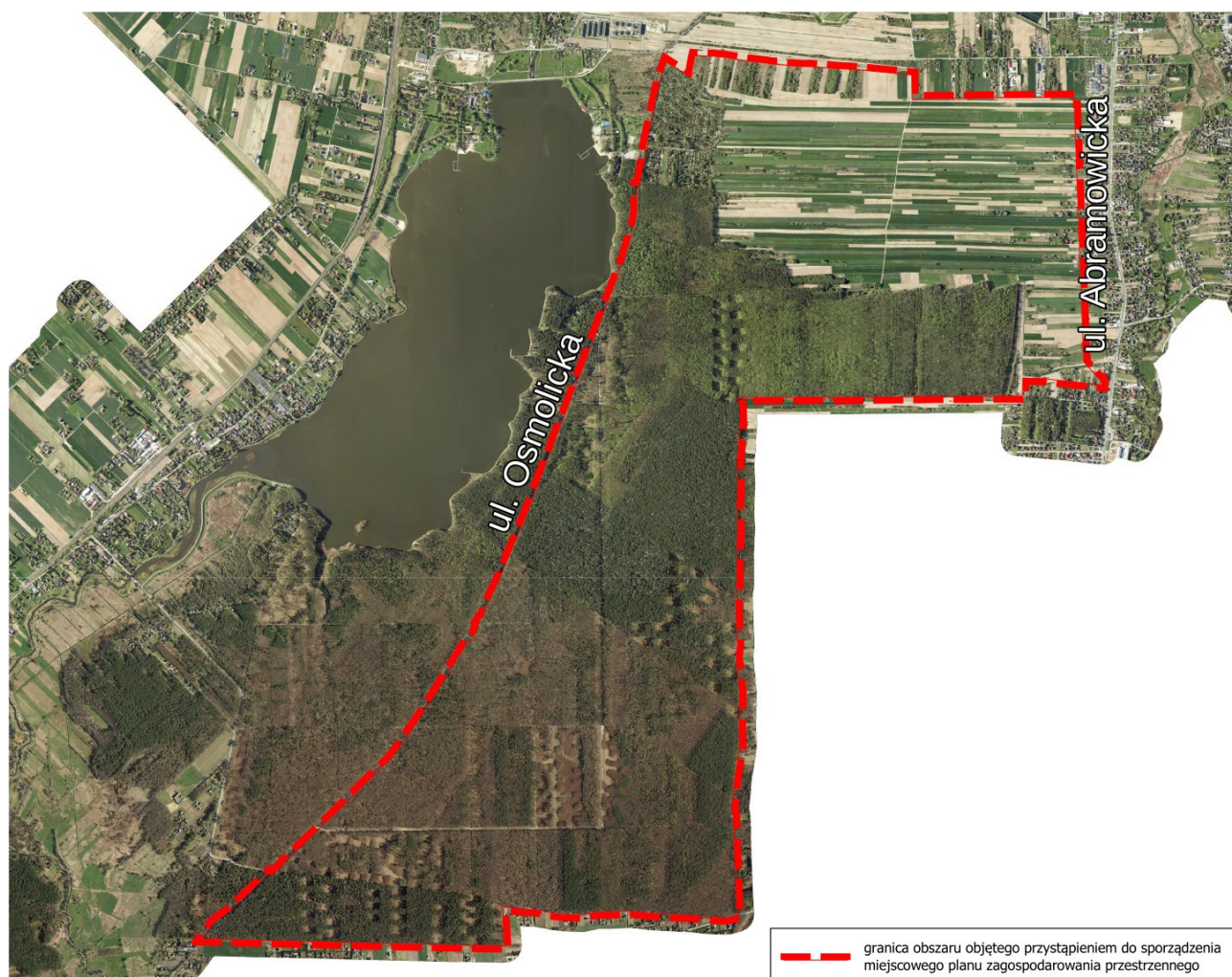


Wyłożenie do wglądu publicznego projektu planu MPZP
– obszary przestrzeni publicznych –
Las Dąbrowa z przyległymi terenami otwartymi oraz
terenem istniejących i projektowanych ogródków działkowych
od 22 kwietnia 2024 r. do 16 maja 2024 r.



Miejscowy plan zagospodarowania przestrzennego miasta Lublin – obszary przestrzeni publicznych – Las Dąbrowa z przyległymi terenami otwartymi oraz terenem istniejących i projektowanych ogródków działkowych

Prace nad planem zainicjowała uchwała Nr 1073/XXXIV/2021 Rady Miasta Lublin z dnia 16 grudnia 2021 r. w sprawie przystąpienia do sporządzenia miejscowych planów zagospodarowania przestrzennego miasta Lublin – obszary przestrzeni publicznych. Uchwałą tą podjęto po zdefiniowaniu w Studium uwarunkowań i kierunków zagospodarowania przestrzennego miasta obszaru objętego przystąpieniem jako obszaru przestrzeni publicznych, według obowiązku ustawowego wynikającego z Art. 10 ust. 2 pkt 8 oraz ust. 3 ustawy z dnia 27 marca 2003 r. o planowaniu i zagospodarowaniu przestrzennym.

Opracowywany projekt planu obejmuje tereny o powierzchni około 1101 ha. Są to tereny leśne, rolne oraz zieleni rekreacyjnej, w tym ogródków działkowych, położone pomiędzy ulicą Osmolicką a obszarami zabudowy jednorodzinnej oraz usługowej zlokalizowanymi wzdłuż ulicy Abramowickiej. Celem planu jest ochrona środowiska przyrodniczego wokół miasta, w tym lasów i terenów do nich przyległych, a także zapewnienie odpowiednich cech funkcjonalno-przestrzennych dla rozwoju terenów zieleni urządzonej związanej z wypoczynkowymi i rekreacyjnymi potrzebami społeczeństwa, w tym zieleni działkowej.

Dla obszaru obowiązują ustalenia Studium uwarunkowań i kierunków zagospodarowania przestrzennego miasta Lublin, które przewidują na terenach objętych projektem planu między innymi lasy, lasy ochronne, zieleń urządzoną związaną z wypoczynkowymi i rekreacyjnymi potrzebami społeczeństwa, w tym zieleń działkową oraz przestrzenie otwarte – rolnicze, wypoczynkowe, nieużytki i zieleń nieurzędzona.

Sporządzenie ustaleń planu miejscowego dotyczy głównie:

- wyznaczenia przebiegu linii rozgraniczających tereny o różnym przeznaczeniu lub o różnych zasadach zagospodarowania,
- ustalenia parametrów i wskaźników zagospodarowania terenu,
- wyznaczenia wydzieleń wewnętrznych w ramach funkcji podstawowych,
- ustalenia parametrów na terenach Czarniejowskiego Obszaru Chronionego Krajobrazu oraz w obrębie stref ochronnych ujęć wody podziemnej („Prawiedniki”, „Wilczopole”, „Dziesiąta”).

Projekt planu wraz z prognozą oddziaływania na środowisko udostępniony będzie w dniach **od 22 kwietnia 2024 do 16 maja 2024 r.** w godzinach **od 8.00 do 15.00** oraz dodatkowo **w dniu 9 maja 2024 r. w godzinach od 8.00 do 17.00** w siedzibie Urzędu Miasta Lublin, Wydział Planowania, ul. Wieniawska 14, XI piętro, pokój nr 1111, **jak również na stronach internetowych Biuletynu Informacji Publicznej UM Lublin w zakładce planowanie przestrzenne.**

Dyskusja publiczna nad przyjętymi w projekcie rozwiązaniami dotyczącymi planu miejscowego odbędzie się w dniu **7 maja 2024 r.** o godzinie **14.00** w siedzibie Urzędu Miasta Lublin, ul. Spokojna 2, sala konferencyjna nr 252, II piętro.

Chęć wzięcia udziału w dyskusji publicznej niezależnie od formy jej przeprowadzenia, należy zgłosić telefonicznie pod nr tel. 81 466 23 00 lub na adres e-mail: planowanie@lublin.eu do dnia 6 maja 2024 r.

Uwagi należy składać na piśmie lub drogą elektroniczną do Prezydenta Miasta Lublin, Pl. Króla Władysława Łokietka 1, 20-109 Lublin,

e-mail: planowanie@lublin.eu

ePUAP: /UMLublin/SkrytkaESP

lub za pośrednictwem portalu partycypacyjnego e-usług – planowanie przestrzenne:

<https://decyduje.lublin.eu/pl/>.

Uwagi należy składać na formularzu, zgodnym z Rozporządzeniem Ministra Rozwoju i Technologii z dnia 13 listopada 2023 r. w sprawie wzoru formularza pisma dotyczącego aktu planowania przestrzennego, **dostępnym pod adresem:**

<https://lublin.eu/komunikaty/od-28-listopada-wchodzi-w-zycie-wzor-krajowy-formularza-dot-aktu-planowania-przestrzennego.1628.74.1.html>

<https://lublin.eu/urzed-miasta-lublin/aktualnosci/od-28-listopada-wchodzi-w-zycie-wzor-krajowy-formularza-dot-aktu-planowania-przestrzennego.1628.74.1.html> .

Uwagi należy składać w nieprzekraczalnym terminie **do dnia 3 czerwca 2024 r.**