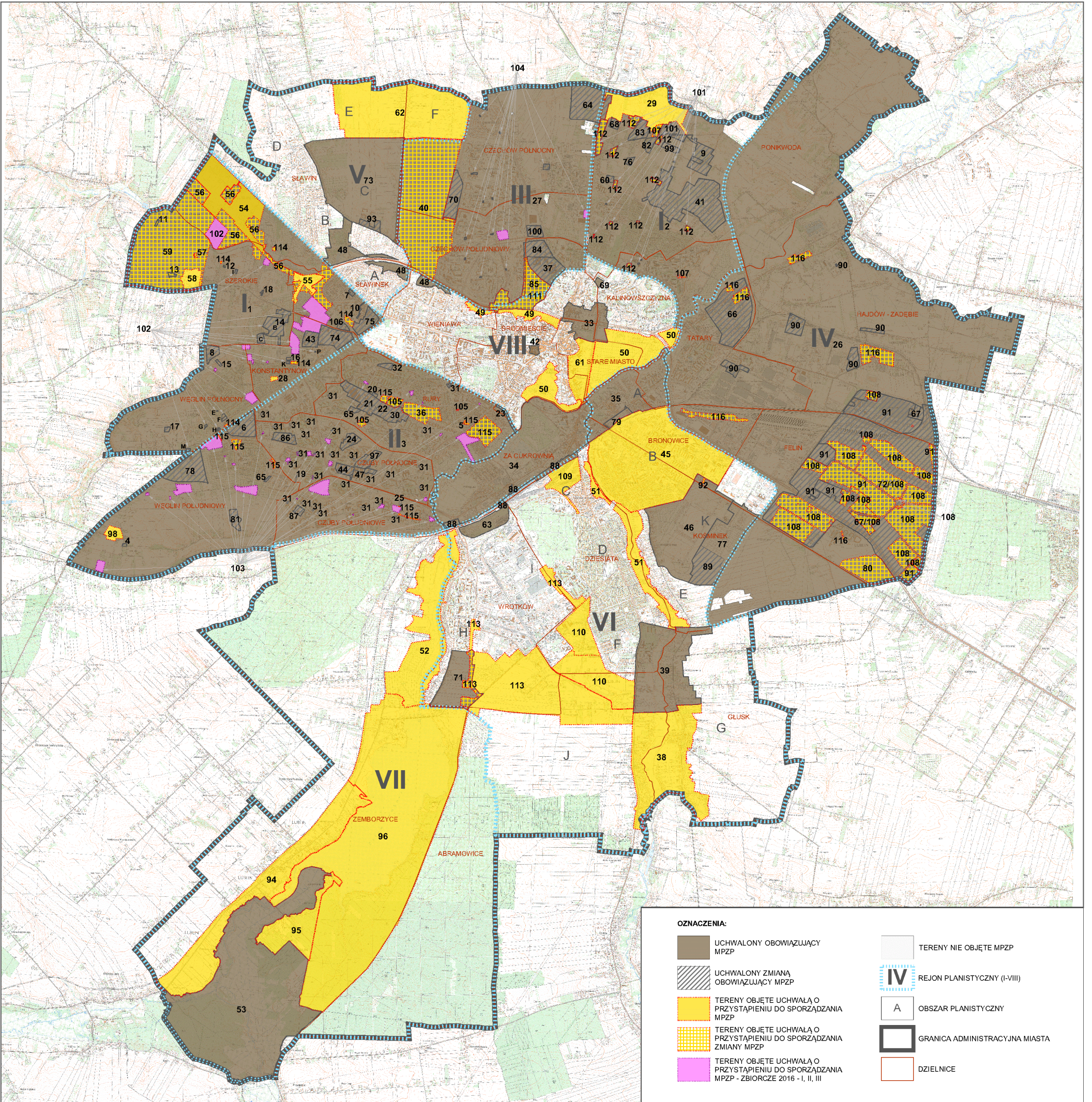


MIASTO LUBLIN

STAN PLANISTYCZNY - I KWARTAŁ 2019 R.

SKALA POGLĄDOWA



- OZNACZENIA:**
- UCHWAŁONY OBOWIĄZUJĄCY MPZP
 - UCHWAŁONY ZMIANĄ OBOWIĄZUJĄCY MPZP
 - TERENY OBJĘTE UCHWAŁĄ O PRZYSTĄPIENIU DO SPORZĄDZANIA MPZP
 - TERENY OBJĘTE UCHWAŁĄ O PRZYSTĄPIENIU DO SPORZĄDZANIA ZMIANY MPZP
 - TERENY OBJĘTE UCHWAŁĄ O PRZYSTĄPIENIU DO SPORZĄDZANIA MPZP - ZBIORCZE 2016 - I, II, III
 - TERENY NIE OBJĘTE MPZP
 - IV REJON PLANISTYCZNY (I-VIII)
 - A OBSZAR PLANISTYCZNY
 - GRANICA ADMINISTRACYJNA MIASTA
 - DZIELNICE

LP.	REJON / NAZWA MPZP	PRZYSTĄPIENIE NR. UCHWAŁY	UCHWALENIE NR. UCHWAŁY
1	I ZACHÓD	413/XXXIX/1996	164/LIII/2002
2	I WSCHÓD	413/XXXIX/1996	164/LIII/2002
3	II	413/XXXIX/1996	168/LV/2002
4	II/2	413/XXXIX/1996	183/VIII/2003
5	I/8	413/XXXIX/1996	183/VIII/2003
6	II/12 - "TESCO/OBI"	413/XXXIX/1996	183/VIII/2003
7	I/3	413/XXXIX/1996	185/VIII/2003
8	I/12 - "WOJCIECHOWSKA-LIPNIAK"	413/XXXIX/1996	185/VIII/2003
9	I/19 - "ORZECHOWIA"	413/XXXIX/1996	185/VIII/2003
10	I/4	413/XXXIX/1996	413/XIX/2004
11	I/5	413/XXXIX/1996	413/XIX/2004
12	I/7	413/XXXIX/1996	413/XIX/2004
13	I/8	413/XXXIX/1996	413/XIX/2004
14	I/10	413/XXXIX/1996	413/XIX/2004
15	I/13	413/XXXIX/1996	413/XIX/2004
16	I/14	413/XXXIX/1996	413/XIX/2004
17	I/16	413/XXXIX/1996	413/XIX/2004
18	I/22	413/XXXIX/1996	413/XIX/2004
19	I/4	413/XXXIX/1996	414/XIX/2004
20	II/5	413/XXXIX/1996	414/XIX/2004
21	II/6	413/XXXIX/1996	414/XIX/2004
22	II/7	413/XXXIX/1996	414/XIX/2004
23	II/9 - "MUZYCZNA"	413/XXXIX/1996	414/XIX/2004
24	II/10 - "RURY"	413/XXXIX/1996	414/XIX/2004
25	II/11	413/XXXIX/1996	414/XIX/2004
26	IV	413/XXXIX/1996	628/XXXIX/2005
27	II	413/XXXIX/1996	825/XXXIX/2005
28	I/15	454/XX/2004	
29	I/17	454/XX/2004	
30	II - "CENTRUM ŻANA"	599/XXVI/2005	196/XIII/2007
31	II - "WYMIENNIKOWE"	1062/XLII/2006	394/XXII/2008
32	II - "SWIETZANKI"	1062/XLII/2006	394/XXII/2008
33	VIII - "PODZAMCZE"	490/XXV/2008	160/VII/2015
34	VIII - "PKP"	491/XXV/2008 ZM. 28/II/2014	1242/XLIX/2018

35	VI A - "ŁĘCZYŃSKA"	651/XXIX/2009	1018/XXXIX/2014
36	III B - "GLOBUS"	788/XXXV/2009	
37	III A - "SZPITAL"	939/XXXVIII/2010 ZM. 11/12/XLII/2014	471/XVIII/2016
38	VI G - "GLUSK PD"	1229/XLVI/2010	
39	VI G - "GLUSK PN"	1230/XLVI/2010	441/XVII/2016
40	III - "GÓRKI CZECHOWSKIE"	662/XXVI/2012	
41	I/20 - "TRZESNIOWSKA"	123/X/2011	530/XX/2016
42	VIII - "KAPUCYŃSKA"	545/XXIII/2012	72/IV/2015
43	I - "WOJCIECHOWSKA"	547/XXIII/2012	1045/XL/2014
44	II - "MATKI TERESY"	549/XXIII/2012	1044/XL/2014
45	VI B - "KOSMINEK"	652/XXIX/2009 ZM. 551/XXIII/2012	
46	VI - "POMNIK PAMIĘCI"	552/XXIII/2012	1134/XLIII/2014
47	II - "WATYKAŃSKA"	587/XXIV/2012	1043/XL/2014
48	"DOLINY I - CZECHÓWKA"	588/XXIV/2012	1150/XLVI/2018
49	"DOLINY II - CZECHÓWKA ŚRÓDMIEŚCIE"	589/XXIV/2012	
50	"DOLINY III - PODZAMCZE"	590/XXIV/2012	
51	"DOLINY IV - CZERNIEJÓWKA"	591/XXIV/2012	
52	"DOLINY V - BYSTRZYCA WROTKÓW"	592/XXIV/2012	
53	"DOLINY VI - BYSTRZYCA ZEMBORZYCE"	593/XXIV/2012	470/XVIII/2016
54	I/1	594/XXIV/2012	
55	I/2	594/XXIV/2012	
56	I - "SOLIDARNOŚĆ"	594/XXIV/2012	
57	1/6	595/XXIV/2012	
58	1/9	595/XXIV/2012	
59	I - "SZEROKIE"	595/XXIV/2012	
60	I - "BIELSKIEGO/CZUMY"	627/XXIV/2012	217/VIII/2015
61	VIII - "BŁONIA POD ZAMKIEM"	809/XXII/2013	
62	V - "ZELYEROWICZA"	816/XXII/2013	
63	VI - "DIAMENTOWA"	887/XXIV/2013	350/XIII/2015
64	I III - "NASUTOWSKA"	488/XXV/2008	166/XI/2011
65	II "POZNAŃSKA - WOLODZJOWSKIEGO"	337/XIV/2003	240/XIV/2011
66	IVB - "TURYSTYCZNA"	92/VIII/2007	374/XVIII/2012

67	IV - "SPECJALNA STREFA EKONOMICZNA / zmiana częściowa"	122/X/2011	405/XIX/2012
68	I/6, I/9 - "KOSYNIERÓW"	91/VIII/2007	406/XIX/2012
69	VIII - "UNIKKA-WALECZYŃSKICH"	169/XI/2011	439/XX/2012
70	III - "KONCERTOWA"	302/XVI/2011	468/XXII/2012
71	VIII - "WROTKÓW POŁUDNIOWY"	1248/XLVI/2010	550/XXII/2012
72	IV - "SPECJALNA STREFA EKONOMICZNA / zmiana częściowa"	438/XX/2012	586/XXIV/2012
73	VC - "SŁAWIN"	920/XXXVII/2009	661/XXVI/2012
74	I - "MPK"	437/XX/2012	811/XXXII/2013
75	I - "ROGATKA WARSZAWSKA"	526/XXVI/2008	888/XXXII/2013
76	I - "CYPRYSOVA - BLUSZCZOWIA"	1180/XLVI/2010	886/XXXIV/2013
77	VI - "CMENTARZ KOMUNALNY"	546/XXIII/2012	889/XXXIV/2013
78	II - "GĘŚCIA"	548/XXIII/2012	951/XXXVII/2014
79	VIA - "ŁĘCZYŃSKA MAŁA"	1019/XXXIX/2014	27/II/2014
80	IV - "WITOSA"	1074/XLI/2014	
81	II - "BERYLÓWA"	1075/XLI/2014	287/X/2015
82	I - "DOŻYŃKOWA - BLUSZCZOWIA"	683/XXXI/2009	1256/XLVI/2010
83	I - "DOŻYŃKOWA - GOZDZIKOWIA"	1111/XLII/2014	1111/XLIV/2018
84	III - "SZELIGOWSKIEGO"	1113/XLII/2014	440/XXII/2016
85	III - "PÓLNOČNA / JACZEWSKIEGO"	1114/XLII/2014	824/XXXII/2017
86	II - "HETMAŃSKA"	1159/XLIV/2014	1151/XLVI/2018
87	II - "BURSZTYNOWA"	1161/XLIV/2014	604/XXIII/2016
88	VIII - "PKP TER. KOLEJÓWE"	29/II/2014	17/II/2018
89	VI - "CMENTARZ NA MAJDAŃKU"	73/IV/2015	709/XXVIII/2017
90	IV - "CZĘŚĆ IV"	218/VIII/2015	779/XXXI/2017
91	IV - "SSE"	219/VIII/2015	A - 16/II/2018
92	VI - "MAJDAŃEK"	219/VIII/2015	
93	V - "WILLOWA"	219/VIII/2015	529/XX/2016
94	VII - "ZEMBORZYCE"	286/X/2015	
95	VII - "ZEMBORZYCE"	286/X/2015	
96	VII - "ZEMBORZYCE"	286/X/2015	
97	II - "JUTRZENKI"	318/XI/2015	1112/XLIV/2018
98	II - "BELZYCKA"	400/XV/2016	
99	I - "MAJERANKOWA"	401/XV/2016	708/XXVIII/2017
100	III - "ORANGE"	402/XV/2016	1108/XLIV/2018
	- AL. M. SMORAWIŃSKIEGO"		

101	I - "PÓLNOČNO - WSCHODNIA" - 18 REJONÓW	531/XX/2016	860/XXXIII/2017 862/XXXIII/2017 863/XXXIII/2017 864/XXXIII/2017 865/XXXIII/2017 866/XXXIII/2017 1023/KLII/2018 1024/KLII/2018
102	I - "ZACHODNIA" - 19 REJONÓW	532/XX/2016	B - 1191/KLIV/2018 C - 1192/KLIV/2018 E - 1193/KLIV/2018 F - 1194/KLIV/2018 G - 1195/KLIV/2018 H - 1197/KLIV/2018 K - 1198/KLIV/2018 M - 1199/KLIV/2018 P - 1200/KLIV/2018
103	II - 28 REJONÓW	533/XX/2016	
104	III - 13 REJONÓW	534/XX/2016	1109/KLVI/2018 1110/KLVI/2018
105	II - "JANA SAWY" - 3 REJONY	627/XXIV/2016	
106	I - "WOMP"	663/XXV/2017	1024/XXXIX/2018
107	I - "JAŁOWCOWA NIEPODŁĘGŁOŚĆ"	691/XXVI/2017	
108	IV - "SPECJALNA STREFA EKONOMICZNA / zmiana częściowa"	710/XXVIII/2017	
109	VI - "NOWY ŚWIAT / WOJENNA"	780/XXXII/2017	
110	VI - ZEMBORZYCKA / ABRAMOWICKA	968/XXXVI/2017	
111	III - "PÓLNOČNA / JACZEWSKIEGO"	996/XXXVIII/2017	
112	I - "PÓLNOČNO / WSCHODNIA" - 11 REJONÓW	997/XXXVIII/2017	
113	VI - "ZEMBORZYCKA" / VI H	998/XXXVIII/2017	
114	I - "ZACHODNIA" - 5 REJONÓW	1107/XLIV/2018	
115	II - 8 REJONÓW	1148/XLVI/2018	
116	IV i VB - 5 REJONÓW	1149/XLVI/2018	

MPZP UCHWAŁONE MPZP W OPRACOWANIU