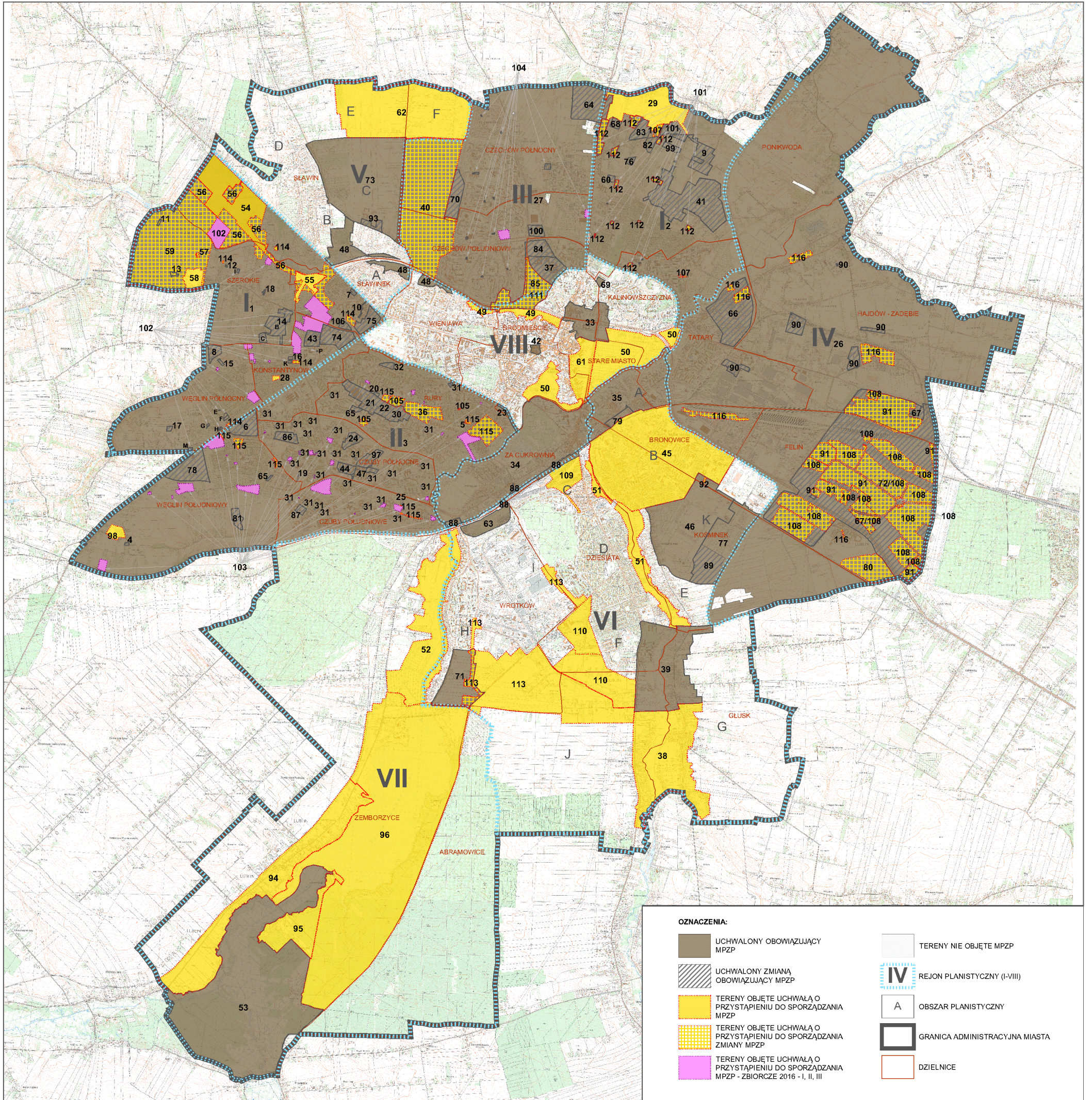


# MIASTO LUBLIN

STAN PLANISTYCZNY - IV KWARTAŁ 2018 R.

SKALA POGLĄDOWA



- OZNACZENIA:**
- UCHWAŁONY OBOWIĄZUJĄCY MPZP
  - UCHWAŁONY ZMIANĄ OBOWIĄZUJĄCY MPZP
  - TERENY OBJĘTE UCHWAŁĄ O PRZYSTĄPIENIU DO SPORZĄDZANIA MPZP
  - TERENY OBJĘTE UCHWAŁĄ O PRZYSTĄPIENIU DO SPORZĄDZANIA ZMIANY MPZP
  - TERENY OBJĘTE UCHWAŁĄ O PRZYSTĄPIENIU DO SPORZĄDZANIA MPZP - ZBIORCZE 2016 - I, II, III
  - TERENY NIE OBJĘTE MPZP
  - IV REJON PLANISTYCZNY (I-VIII)
  - A OBSZAR PLANISTYCZNY
  - GRANICA ADMINISTRACYJNA MIASTA
  - DZIELNICE

LP.	REJON / NAZWA MPZP	PRZYSTĄPIENIE NR. UCHWAŁY	UCHWALENIE NR. UCHWAŁY
1	I ZACHÓD	413/XXXIX/1996	1641/LI/2002
2	I WSCHÓD	413/XXXIX/1996	1641/LI/2002
3	II	413/XXXIX/1996	1698/LV/2002
4	II/2	413/XXXIX/1996	183/VIII/2003
5	II/8	413/XXXIX/1996	183/VIII/2003
6	II/12 - "TESCO/BI"	413/XXXIX/1996	183/VIII/2003
7	II/3	413/XXXIX/1996	185/VIII/2003
8	II/12 - "WOJCIECHOWSKA-LIPNIAK"	413/XXXIX/1996	185/VIII/2003
9	II/9 - "ORZECHOWA"	413/XXXIX/1996	185/VIII/2003
10	II/4	413/XXXIX/1996	413/XIX/2004
11	II/5	413/XXXIX/1996	413/XIX/2004
12	II/7	413/XXXIX/1996	413/XIX/2004
13	II/8	413/XXXIX/1996	413/XIX/2004
14	II/10	413/XXXIX/1996	413/XIX/2004
15	II/13	413/XXXIX/1996	413/XIX/2004
16	II/14	413/XXXIX/1996	413/XIX/2004
17	II/16	413/XXXIX/1996	413/XIX/2004
18	II/22	413/XXXIX/1996	413/XIX/2004
19	II/4	413/XXXIX/1996	414/XIX/2004
20	II/5	413/XXXIX/1996	414/XIX/2004
21	II/6	413/XXXIX/1996	414/XIX/2004
22	II/7	413/XXXIX/1996	414/XIX/2004
23	II/9 - "MUZYCZNA"	413/XXXIX/1996	414/XIX/2004
24	II/10 - "RURY"	413/XXXIX/1996	414/XIX/2004
25	II/11	413/XXXIX/1996	414/XIX/2004
26	IV	413/XXXIX/1996	628/XXIX/2005
27	III	413/XXXIX/1996	825/XXXV/2005
28	I/15	454/XX/2004	
29	I/17	454/XX/2004	
30	II - "CENTRUM ŻANA"	599/XXVI/2005	198/XIII/2007
31	II - "WYMIENNIKOWE"	1062/XLI/2006	394/XXII/2008
32	II - "SWITEZIANKI"	1062/XLI/2006	394/XXII/2008
33	VIII - "PODZAMCZE"	490/XXV/2008	180/VII/2015
34	VIII - "PKP"	491/XXV/2008 ZM. 28/III/2014	1242/XLIX/2016

35	VI A - "LECZYŃSKA"	651/XXIX/2009	1018/XXXIX/2014
36	II B - "GLOBUS"	750/XXXV/2009	
37	III A - "SZPITAL"	839/XXXVIII/2010 ZM. 1112/XLII/2014	471/XVIII/2016
38	VI G - "GLUSK PD"	1229/XLVI/2010	
39	VI G - "GLUSK PN"	1230/XLVI/2010	441/XVII/2016
40	III - "GÓRKI CZECHOWSKIE"	662/XXVI/2012	
41	I/20 - "TRZESNIEWSKA"	123/X/2011	530/XX/2016
42	VIII - "KAPUCYŃSKA"	545/XXIII/2012	72/IV/2015
43	I - "WOJCIECHOWSKA"	547/XXIII/2012	1045/XL/2014
44	II - "MATKI TERESY"	549/XXIII/2012	1044/XL/2014
45	VI B - "KOSMINEK"	652/XXIX/2009 ZM. 561/XXIII/2012	
46	VI - "POMNIK PAMIĘCI"	562/XXIII/2012	1134/XLIII/2014
47	II - "WATYKAŃSKA"	567/XXIV/2012	1043/XL/2014
48	"DOLINY I - CZECHÓWKA"	588/XXIV/2012	1150/XLVI/2018
49	"DOLINY II - CZECHÓWKA ŚRÓDMIEŚCIE"	589/XXIV/2012	
50	"DOLINY III - PODZAMCZE"	590/XXIV/2012	
51	"DOLINY IV - CZERNEJÓWKA"	591/XXIV/2012	
52	"DOLINY V - BYSTRZYCA WROTKÓW"	592/XXIV/2012	
53	"DOLINY VI - BYSTRZYCA ZEMBORZYCE"	593/XXIV/2012	470/XVIII/2016
54	I/1	594/XXIV/2012	
55	I/2	594/XXIV/2012	
56	I - "SOLIDARNOŚCI"	594/XXIV/2012	
57	I/6	595/XXIV/2012	
58	I/9	595/XXIV/2012	
59	I - "SZEROKIE"	595/XXIV/2012	
60	I - "BIELSKIEGO-CZUMY"	627/XXV/2012	217/VIII/2015
61	VIII - "BLONIA POD ZAMKIEM"	809/XXXII/2013	
62	V - "ZELWEROWICZA"	810/XXXII/2013	
63	VI - "DIAMENTOWA"	887/XXXIV/2013	360/XIII/2015
64	I III - "NASUTOWSKA"	488/XXV/2008	168/XI/2011
65	II "POZNANSKA - WOLODYJOWSKIEGO"	337/XIV/2003	240/XIV/2011
66	IV B - "TURYSTYCZNA"	92/VIII/2007	374/XVIII/2012

67	IV - "SPECJALNA STREFA EKONOMICZNA" / zmiana częściowa	122/X/2011	405/XIX/2012
68	I/6 - "KOSYNIERÓW"	91/VIII/2007	406/XIX/2012
69	VIII - "UNICKA-WALCZYŃSKA"	169/XI/2011	439/XX/2012
70	III - "KONCERTOWA"	302/XVI/2011	488/XXI/2012
71	VII - "WROTKÓW POLUDNIOWY"	1248/XLVI/2010	550/XXIII/2012
72	IV - "SPECJALNA STREFA EKONOMICZNA" / zmiana częściowa	438/XX/2012	566/XXIV/2012
73	VC - "SLAWIN"	920/XXXVII/2009	661/XVI/2012
74	I - "MPK"	437/XX/2012	811/XXXII/2013
75	I - "ROGATKA WARSZAWSKA"	528/XXVI/2008	888/XXXIV/2013
76	I - "CYPRYŚOWA - BLUSZCZOWA"	1180/XLII/2014	888/XXXIV/2013
77	VI - "CMENTARZ KOMUNALNY"	548/XXIII/2012	889/XXXIV/2013
78	II - "GĘŚIA"	548/XXIII/2012	951/XXXVII/2014
79	VIA - "LECZYŃSKA MAŁA"	1019/XXXIX/2014	27/II/2014
80	IV - "WITOSA"	1074/XLI/2014	
81	II - "BERYLÓWA"	1075/XLI/2014	287/X/2015
82	I - "DOZYŃKOWA - BLUSZCZOWA"	683/XXXI/2009	1256/XLVI/2010
83	I - "DOZYŃKOWA-GOZDZIKOWA"	1111/XLII/2014	1111/XLIV/2018
84	III - "SZELIGOWSKIEGO"	1113/XLII/2014	440/XXVI/2016
85	III - "POLNOCA / JACZEWSKIEGO"	1114/XLII/2014	824/XXII/2017
86	II - "HETMAŃSKA"	1159/XLIV/2014	1151/XLV/2018
87	II - "BURSZTYNOWA"	1161/XLIV/2014	604/XXIII/2016
88	VIII - "PKP TER. KOLEJOWE"	29/II/2014	1241/XLIX/2018
89	VI - "CMENTARZ NA MAJDAŃKU"	73/IV/2015	709/XXVIII/2017
90	IV - "CZĘŚĆ IV"	218/VIII/2015	779/XXXI/2017
91	IV - "SSE"	219/VIII/2015	
92	VI - "MAJDAŃEK"	219/VIII/2015	
93	V - "WILLOWA"	219/VIII/2015	529/XX/2016
94	VII - "ZEMBORZYCE"	288/X/2015	
95	VII - "ZEMBORZYCE"	288/X/2015	
96	VII - "ZEMBORZYCE"	288/X/2015	
97	II - "JUTRZENKI"	318/XI/2015	1112/XLIV/2018
98	II - "BELZYCKA"	400/XV/2016	
99	I - "MAJERANKOWA"	401/XV/2016	708/XXVIII/2017
100	III - "ORANGE - AL. M. SMORAWINSKIEGO"	402/XV/2016	1108/XLIV/2018

101	I - "POLNOCA / WSCHODNIA" - 18 REJONÓW	531/XX/2016	850/XXXIII/2017 852/XXXIII/2017 853/XXXIII/2017 854/XXXIII/2017 855/XXXIII/2017 1073/XLIX/2018
102	I - "ZACHODNIA" - 19 REJONÓW	532/XX/2016	856/XXXIII/2017 857/XXXIII/2017 858/XXXIII/2017 859/XXXIII/2017 860/XXXIII/2017 861/XXXIII/2017 862/XXXIII/2017 863/XXXIII/2017 864/XXXIII/2017 865/XXXIII/2017 866/XXXIII/2017 867/XXXIII/2017 868/XXXIII/2017 869/XXXIII/2017 870/XXXIII/2017 871/XXXIII/2017 872/XXXIII/2017 873/XXXIII/2017 874/XXXIII/2017 875/XXXIII/2017 876/XXXIII/2017 877/XXXIII/2017 878/XXXIII/2017 879/XXXIII/2017 880/XXXIII/2017 881/XXXIII/2017 882/XXXIII/2017 883/XXXIII/2017 884/XXXIII/2017 885/XXXIII/2017 886/XXXIII/2017 887/XXXIII/2017 888/XXXIII/2017 889/XXXIII/2017 890/XXXIII/2017 891/XXXIII/2017 892/XXXIII/2017 893/XXXIII/2017 894/XXXIII/2017 895/XXXIII/2017 896/XXXIII/2017 897/XXXIII/2017 898/XXXIII/2017 899/XXXIII/2017 900/XXXIII/2017 901/XXXIII/2017 902/XXXIII/2017 903/XXXIII/2017 904/XXXIII/2017 905/XXXIII/2017 906/XXXIII/2017 907/XXXIII/2017 908/XXXIII/2017 909/XXXIII/2017 910/XXXIII/2017 911/XXXIII/2017 912/XXXIII/2017 913/XXXIII/2017 914/XXXIII/2017 915/XXXIII/2017 916/XXXIII/2017 917/XXXIII/2017 918/XXXIII/2017 919/XXXIII/2017 920/XXXIII/2017 921/XXXIII/2017 922/XXXIII/2017 923/XXXIII/2017 924/XXXIII/2017 925/XXXIII/2017 926/XXXIII/2017 927/XXXIII/2017 928/XXXIII/2017 929/XXXIII/2017 930/XXXIII/2017 931/XXXIII/2017 932/XXXIII/2017 933/XXXIII/2017 934/XXXIII/2017 935/XXXIII/2017 936/XXXIII/2017 937/XXXIII/2017 938/XXXIII/2017 939/XXXIII/2017 940/XXXIII/2017 941/XXXIII/2017 942/XXXIII/2017 943/XXXIII/2017 944/XXXIII/2017 945/XXXIII/2017 946/XXXIII/2017 947/XXXIII/2017 948/XXXIII/2017 949/XXXIII/2017 950/XXXIII/2017 951/XXXIII/2017 952/XXXIII/2017 953/XXXIII/2017 954/XXXIII/2017 955/XXXIII/2017 956/XXXIII/2017 957/XXXIII/2017 958/XXXIII/2017 959/XXXIII/2017 960/XXXIII/2017 961/XXXIII/2017 962/XXXIII/2017 963/XXXIII/2017 964/XXXIII/2017 965/XXXIII/2017 966/XXXIII/2017 967/XXXIII/2017 968/XXXIII/2017 969/XXXIII/2017 970/XXXIII/2017 971/XXXIII/2017 972/XXXIII/2017 973/XXXIII/2017 974/XXXIII/2017 975/XXXIII/2017 976/XXXIII/2017 977/XXXIII/2017 978/XXXIII/2017 979/XXXIII/2017 980/XXXIII/2017 981/XXXIII/2017 982/XXXIII/2017 983/XXXIII/2017 984/XXXIII/2017 985/XXXIII/2017 986/XXXIII/2017 987/XXXIII/2017 988/XXXIII/2017 989/XXXIII/2017 990/XXXIII/2017 991/XXXIII/2017 992/XXXIII/2017 993/XXXIII/2017 994/XXXIII/2017 995/XXXIII/2017 996/XXXIII/2017 997/XXXIII/2017 998/XXXIII/2017 999/XXXIII/2017 1000/XXXIII/2018
103	II - 28 REJONÓW	533/XX/2016	
104	III - 13 REJONÓW	534/XX/2016	1109/XLVI/2018 1110/XLVI/2018
105	II - "JANA SAWY" - 3 REJONY	627/XXV/2016	
106	I - "WITOSA"	693/XXV/2017	1024/XXXIX/2018
107	I - "JALOWCOWA/ NIEPODLEGŁOŚCI"	861/XXXVI/2017	
108	IV - "SPECJALNA STREFA EKONOMICZNA" / zmiana częściowa	710/XXVIII/2017	
109	VI - "NOWY ŚWIAT / WOJENNA"	780/XXXI/2017	
110	VI - "ZEMBORZYCKA / ABRAMOWICKA"	968/XXXVII/2017	
111	III - "POLNOCA / JACZEWSKIEGO"	998/XXXVIII/2017	
112	I - "POLNOCA / WSCHODNIA" - 11 REJONÓW	997/XXXVIII/2017	
113	VI - "ZEMBORZYCKA" / VI H	998/XXXVIII/2017	
114	I - "ZACHODNIA" - 5 REJONÓW	1107/XLVI/2018	
115	II - 8 REJONÓW	1148/XLVI/2018	
116	IV I IV B - 5 REJONÓW	1149/XLVI/2018	

MPZP UCHWAŁONE MPZP W OPRACOWANIU