

**UCHWAŁA NR .....  
RADY MIASTA LUBLIN**

z dnia 18 kwietnia 2024 r.

**w sprawie wyrażenia zgody na sprzedaż części nieruchomości  
stanowiącej własność Gminy Lublin położonej w Lublinie  
przy ul. Dworcowej**

Na podstawie art. 18 ust. 2 pkt 9 lit. a) ustawy z dnia 8 marca 1990 r. o samorządzie gminnym (Dz. U. z 2023 r. poz. 40, 572, 1463 i 1688) oraz art. 13 ust. 1 ustawy z dnia 21 sierpnia 1997 r. o gospodarce nieruchomościami (Dz. U. z 2023 r. poz. 344 z późn. zm.) - Rada Miasta Lublin uchwala, co następuje:

**§ 1**

Wyraża się zgodę na sprzedaż części nieruchomości stanowiącej własność Gminy Lublin oznaczonej w ewidencji gruntów jako działka nr 65/1 o pow. 0,0015 ha (obr. 22 - Piaski, ark. 4) położonej w Lublinie przy ul. Dworcowej, dla której Sąd Rejonowy Lublin - Zachód w Lublinie prowadzi księgę wieczystą nr LU11/-----/--, przedstawionej na załącznikach graficznych do niniejszej uchwały.

**§ 2**

Wykonanie uchwały powierza się Prezydentowi Miasta Lublin.

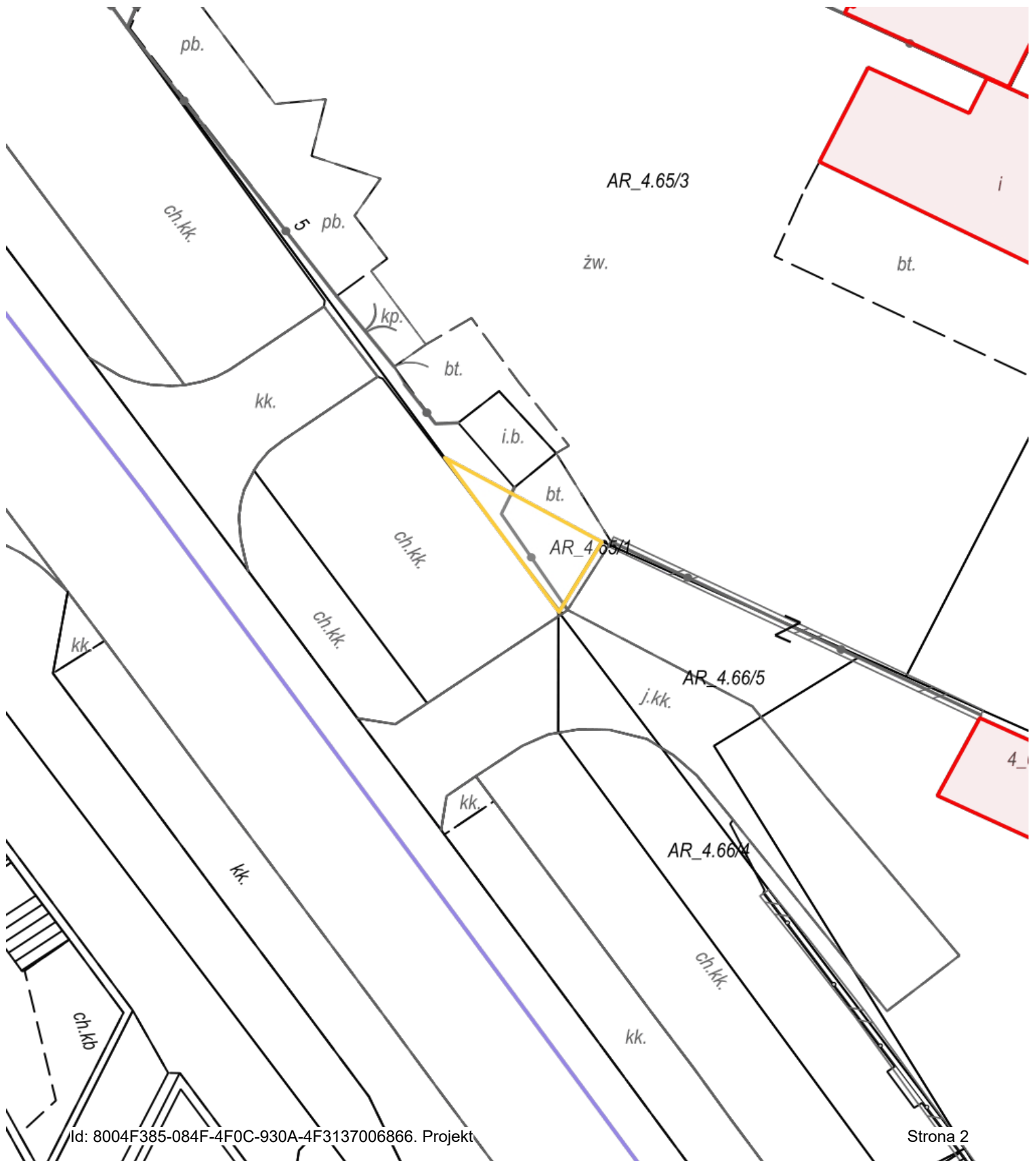
**§ 3**

Uchwała wchodzi w życie z dniem podjęcia.

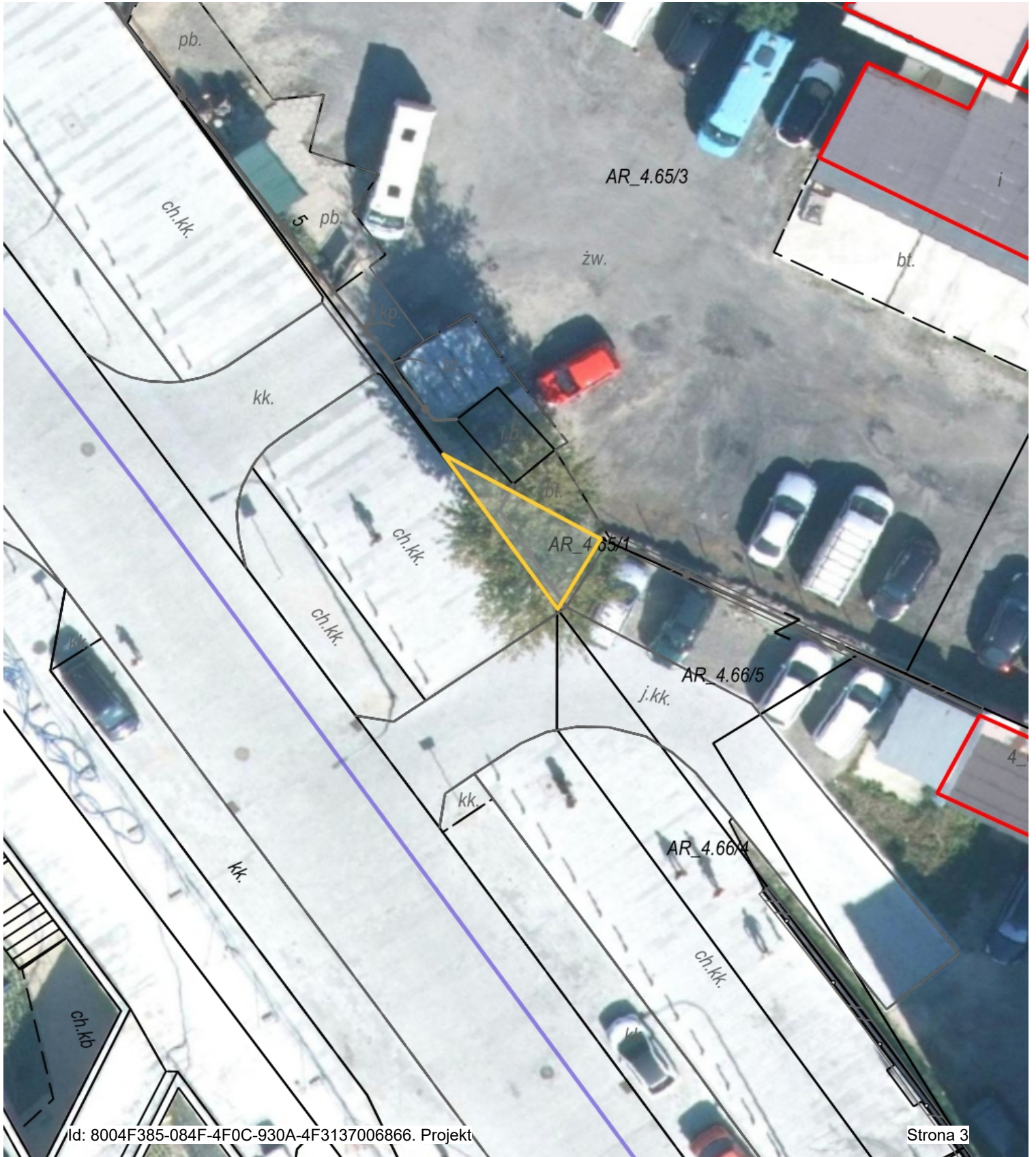
Przewodniczący Rady  
Miasta Lublin

**Jarosław Pakuła**

działka nr 65/1  
(obr. 22 – Piaski, ark. 4)



działka nr 65/1  
(obr. 22 – Piaski, ark. 4)



## UZASADNIENIE

Przedmiotem uchwały jest wyrażenie zgody na sprzedaż części nieruchomości stanowiącej własność Gminy Lublin oznaczonej w ewidencji gruntów jako działka nr 65/1 o pow. 0,0015 ha (obr. 22 - Piaski, ark. 4) położonej w Lublinie przy ul. Dworcowej, dla której Sąd Rejonowy Lublin - Zachód w Lublinie prowadzi księgę wieczystą nr LU11/-----/--, przedstawionej na załącznikach graficznych do niniejszej uchwały.

Zgodnie z zapisami miejscowego planu zagospodarowania przestrzennego działka nr 65/1 położona jest w obszarze oznaczonym jako 4.2MW/U - tereny zabudowy wielorodzinnej; tereny zabudowy usługowej. Działka położona jest poza linią zabudowy.

Według opinii Zarządu Dróg i Mostów w Lublinie obsługę komunikacyjną ww. działki należy przewidzieć jak dla całego obszaru tj. od strony ulicy 4.7KDD, 4.3KDD (ul. Młyńska), terenu pieszo - jezdnego 4.1KX1 (ul. 1-go Maja), z dopuszczeniem dojazdu od strony terenu 4.1KP2 dla działek nie mających dostępu od terenu 4.1KX1 (ul. 1-go Maja).

W opinii Wydziału Planowania oraz Wydziału Architektury i Budownictwa zgodnie z ustaleniami planu działka nr 65/1 nie jest przeznaczona pod zabudowę i nie może być zagospodarowana w sposób samodzielny. Działka położona jest na terenie oznaczonym jako 4.2MW/U, ale jednocześnie w ramach tego terenu na wyznaczonej strefie szczególnej przestrzeni publicznej PP do zagospodarowania w formie ciągu pieszego oraz skwerów i placu z zakazem lokalizacji zabudowy i miejsc parkingowych (z wyjątkiem miejsc dla rowerów), z nakazem lokalizacji obiektów małej architektury, ławek. Zagospodarowanie działki nr 65/1 jako samodzielnej ograniczone jest również wielkością i kształtem działki.

Obecnie przedmiotowa nieruchomość jest objęta postępowaniem w sprawie jej wydzierżawienia na rzecz współwłaściciela nieruchomości przyległej.

Mając na uwadze istniejący stan faktyczny i prawny, a także obowiązek racjonalnego gospodarowania nieruchomościami oraz w związku z potrzebą pozyskania środków finansowych do budżetu Gminy Lublin podjęcie niniejszej uchwały jest zasadne.