

**UCHWAŁA NR
RADY MIASTA LUBLIN**

z dnia 29 lutego 2024 r.

**w sprawie wyrażenia zgody na sprzedaż części nieruchomości
stanowiących własność Gminy Lublin położonych w Lublinie
przy ul. Edwarda Wojtasa, ul. Kwietniowej oraz w pobl. ul. Dłotlice**

Na podstawie art. 18 ust. 2 pkt 9 lit. a) ustawy z dnia 8 marca 1990 r. o samorządzie gminnym (Dz. U. z 2023 r. poz. 40, 572, 1463 i 1688) oraz art. 13 ust. 1 ustawy z dnia 21 sierpnia 1997 r. o gospodarce nieruchomościami (Dz. U. z 2023 r. poz. 344 z późn. zm.) - Rada Miasta Lublin uchwala, co następuje:

§ 1

Wyraża się zgodę na sprzedaż części nieruchomości stanowiących własność Gminy Lublin oznaczonych jako działki ewidencyjne wykazane w załączniku nr 1 oraz w załącznikach graficznych do niniejszej uchwały.

§ 2

Wykonanie uchwały powierza się Prezydentowi Miasta Lublin.

§ 3

Uchwała wchodzi w życie z dniem podjęcia.

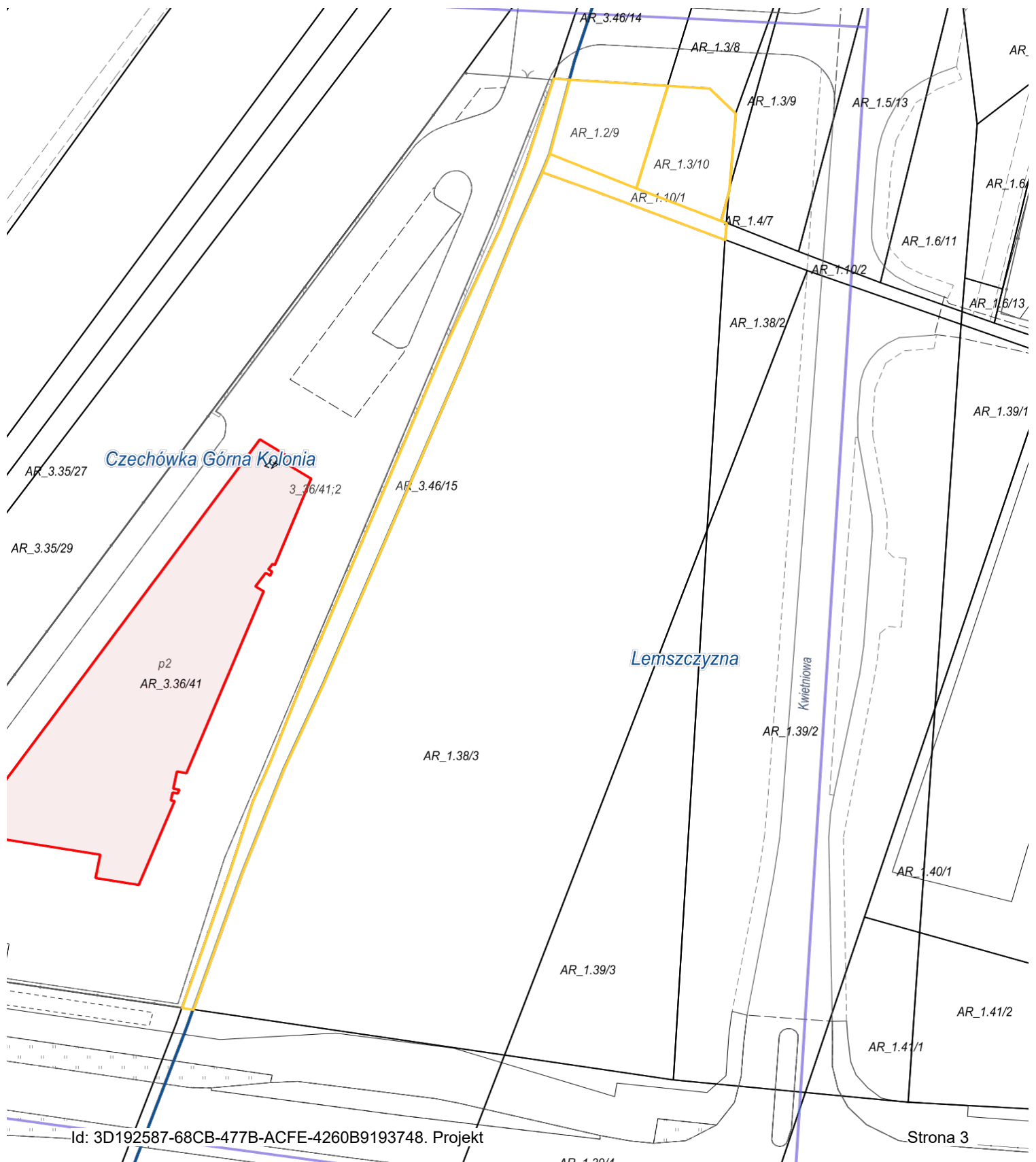
Przewodniczący Rady
Miasta Lublin

Jarosław Pakuła

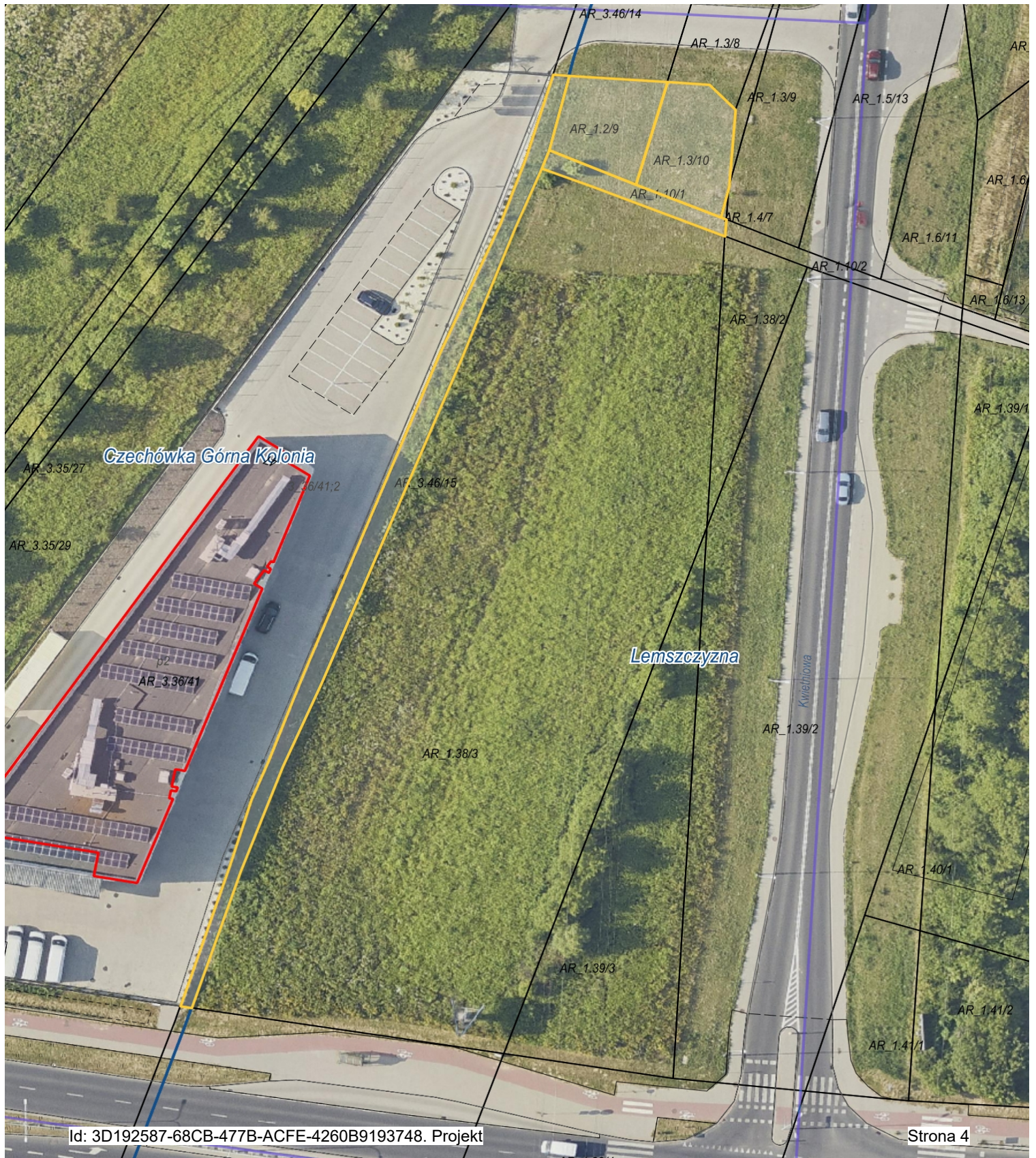
Załącznik nr 1
do uchwały nr/...../.....
Rady Miasta Lublin
z dnia 29 lutego 2024 r.

Lp.	Nr działki	Powierzchnia działki	Położenie (ulica)	Obręb	Arkusze mapy	Księga wieczysta
1	46/15	0,0336 ha	ul. Edwarda Wojtasa /dojazd/	6 – Czechówka Górna Kolonia	3	LU1I/-----/--
2	2/9	0,0163 ha	w pobl. ul. Kwietniowej	18 – Lemszczyzna	1	LU1I/-----/--
3	3/10	0,0177 ha	ul. Kwietniowa	18 – Lemszczyzna	1	LU1S/-----/--
4	10/1	0,0063 ha	w pobl. ul. Dłotlice	18 – Lemszczyzna	1	LU1I/-----/--

działka nr 46/15 (obr. 6 – Czechówka Górna Kolonia, ark. 3)
działki nr 2/9, nr 3/10, nr 10/1 (obr. 18 – Lemszczyzna, ark. 1)



działka nr 46/15 (obr. 6 – Czechówka Górna Kolonia, ark. 3)
działki nr 2/9, nr 3/10, nr 10/1 (obr. 18 – Lemszczyzna, ark. 1)



UZASADNIENIE

Przedmiotem uchwały jest wyrażenie zgody na sprzedaż części nieruchomości stanowiących własność Gminy Lublin oznaczonych jako działki ewidencyjne wykazane w załączniku nr 1 oraz w załącznikach graficznych do niniejszej uchwały.

Zgodnie z zapisami obecnego miejscowego planu zagospodarowania przestrzennego działki nr 45/16, nr 2/9, nr 3/10 i nr 10/1 położone są w obszarze oznaczonym jako AG - tereny aktywności gospodarczej.

W dniu 25 stycznia 2024 roku została podjęta uchwała nr 1686/LVI/2024 w sprawie uchwalenia zmiany miejscowego planu zagospodarowania przestrzennego miasta Lublin - część III dla obszaru H - położonego w rejonie ulic: Wojtasa, Kwietniowej, Sierpniowej.

Po wejściu w życie ww. uchwały wskazane powyżej działki będą położone w obszarze oznaczonym jako 5MW/U - tereny zabudowy mieszkaniowej wielorodzinnej, tereny zabudowy usługowej. Na rysunku planu na działkach nr 2/9, nr 3/10 i nr 10/1 wrysowany jest obszar zieleni izolacyjnej - wydzielenie wewnętrzne w ramach funkcji podstawowej.

W opinii Zarządu Dróg i Mostów w Lublinie z uwagi na wielkość działek oraz ich położenie obsługę komunikacyjną należy przewidzieć poprzez tereny działek leżące w tym samym obszarze aktywności gospodarczej (zjazdy nie mogą być zlokalizowane w obrębie oddziaływania skrzyżowań).

W ocenie Wydziału Architektury i Budownictwa dla ww. działek istnieje szereg uwarunkowań, które wpływają na ich zagospodarowanie, a w szczególności zabudowę. Do tych ograniczeń należą przede wszystkim ich kształt i wymiary. Działka nr 10/1 może być zagospodarowana na całej długości łącznie z działkami nr 2/9 i nr 3/10, natomiast działka nr 46/15 tylko na odcinku przylegającym do reszty działek łącznie z nimi.

Odnosząc się do przedmiotowych działek jako działek budowlanych w kontekście planistycznym, w ocenie Wydziału Planowania można uznać, że niewielkie rozmiary działek oraz usytuowanie ich w obrębie oddziaływania skrzyżowania ulic Kwietniowej i Sierpniowej wskazują na brak możliwości zagospodarowania ich jako samodzielnych działek budowlanych.

Mając na uwadze istniejący stan faktyczny i prawny, a także obowiązek racjonalnego gospodarowania nieruchomościami oraz w związku z potrzebą pozyskania środków finansowych do budżetu Gminy Lublin podjęcie niniejszej uchwały jest zasadne.