

**UCHWAŁA NR
RADY MIASTA LUBLIN**

z dnia 16 listopada 2023 r.

**w sprawie wyrażenia zgody na sprzedaż części nieruchomości
stanowiącej własność Gminy Lublin położonej w Lublinie
przy ul. Wertera**

Na podstawie art. 18 ust. 2 pkt 9 lit. a) ustawy z dnia 8 marca 1990 r. o samorządzie gminnym (Dz. U. z 2023 r. poz. 40, 572, 1463 i 1688) oraz art. 13 ust. 1 ustawy z dnia 21 sierpnia 1997 r. o gospodarce nieruchomościami (Dz. U. z 2023 r. poz. 344 z późn. zm.) - Rada Miasta Lublin uchwala, co następuje:

§ 1

Wyraża się zgodę na sprzedaż części nieruchomości stanowiącej własność Gminy Lublin oznaczonej w ewidencji gruntów jako działka nr 110/11 o pow. 0,0162 ha (obr. 39 - Węglin - Północ, ark. 4) położonej w Lublinie przy ul. Wertera /dojazd/, dla której Sąd Rejonowy Lublin - Zachód w Lublinie prowadzi księgę wieczystą nr LU11/-----/--, przedstawionej na załącznikach graficznych do niniejszej uchwały.

§ 2

Wykonanie uchwały powierza się Prezydentowi Miasta Lublin.

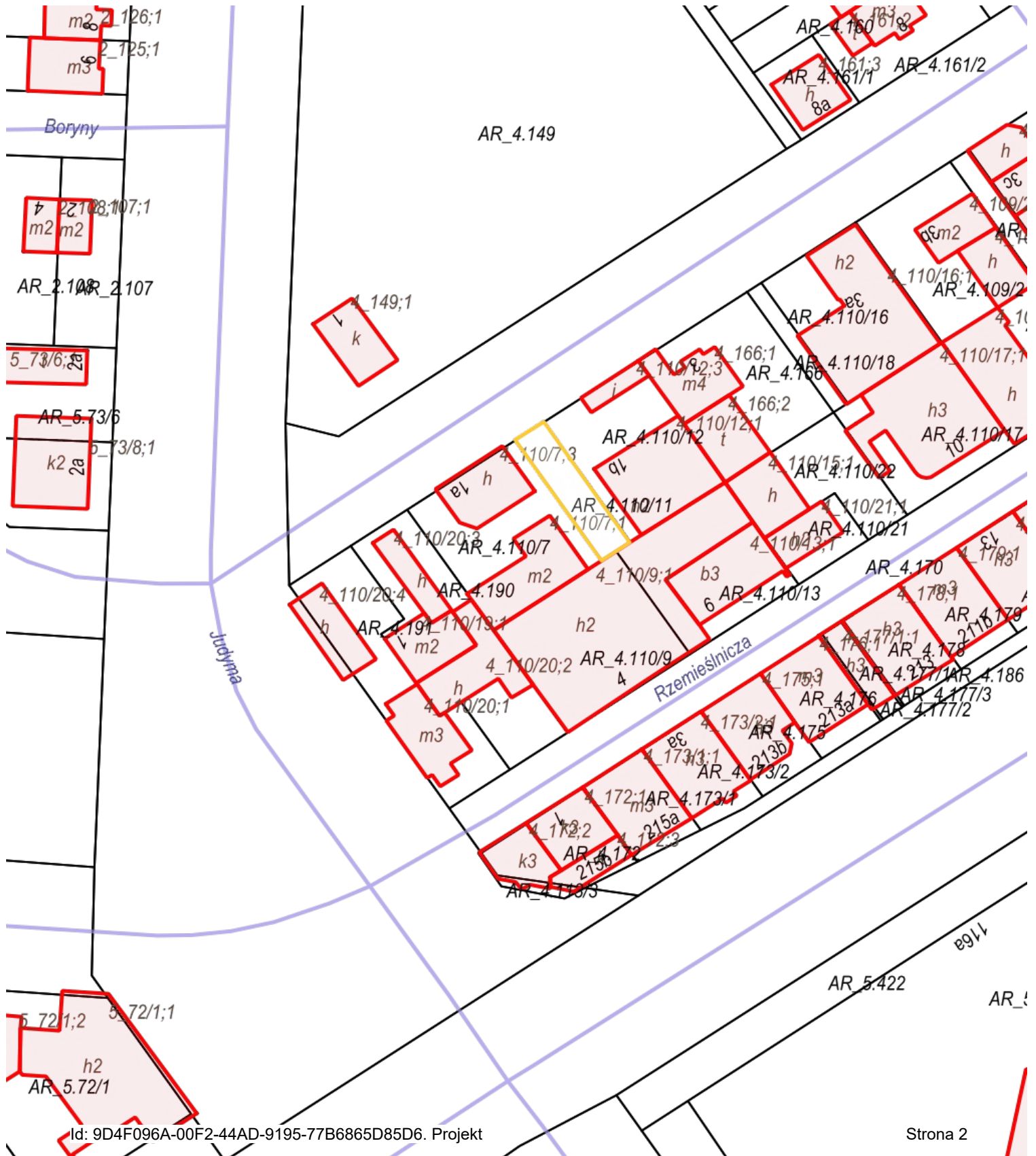
§ 3

Uchwała wchodzi w życie z dniem podjęcia.

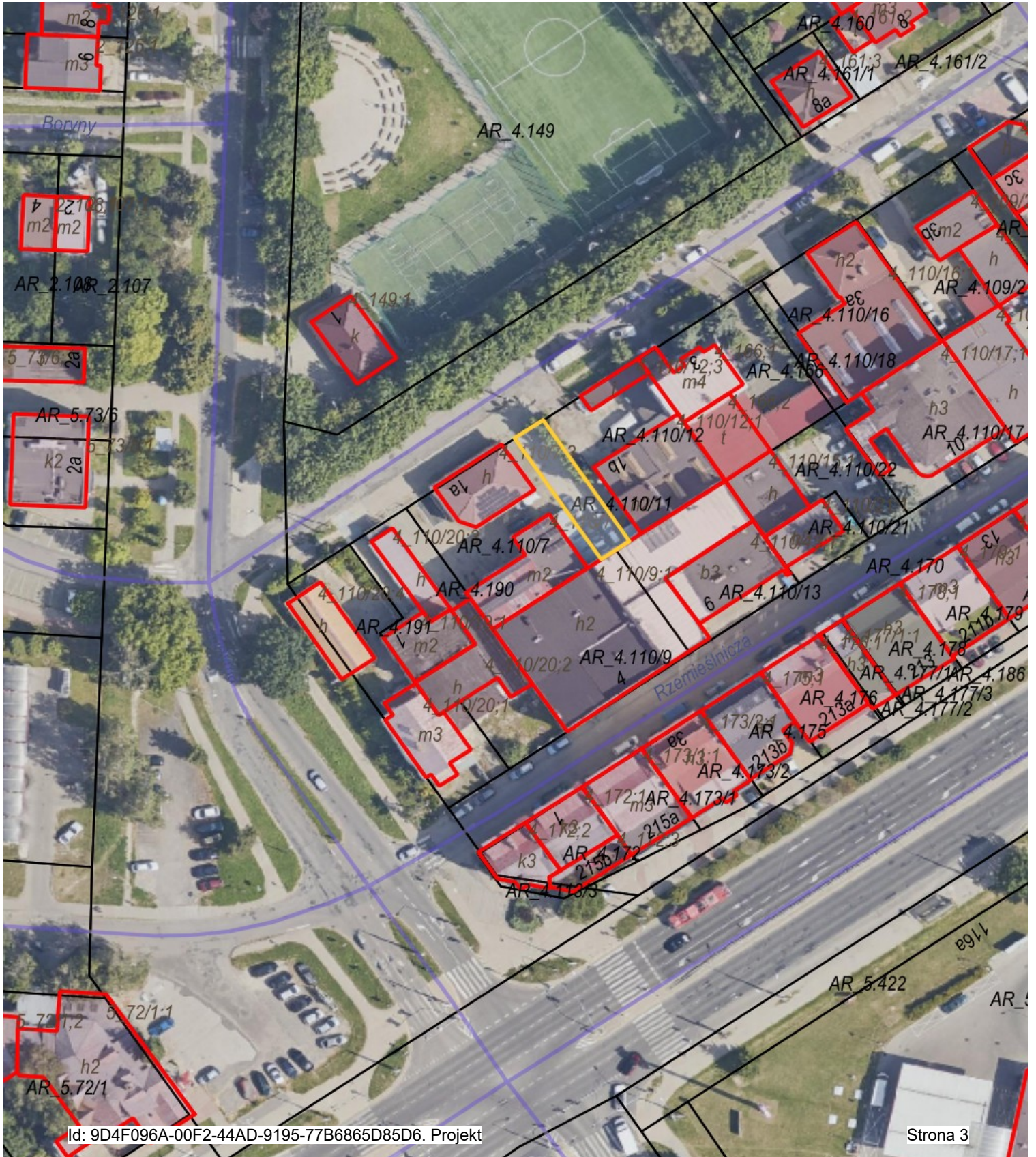
Przewodniczący Rady
Miasta Lublin

Jarosław Pakuła

działka nr 110/11
(obr. 39 – Węglin - Północ, ark. 4)



działka nr 110/11
(obr. 39 – Węglin - Północ, ark. 4)



UZASADNIENIE

Przedmiotem uchwały jest wyrażenie zgody na sprzedaż części nieruchomości stanowiącej własność Gminy Lublin oznaczonej w ewidencji gruntów jako działka nr 110/11 o pow. 0,0162 ha (obr. 39 - Węglin - Północ, ark. 4) położonej w Lublinie przy ul. Wertera /dojazd/, dla której Sąd Rejonowy Lublin - Zachód w Lublinie prowadzi księgę wieczystą nr LU11/-----/--, przedstawionej na załącznikach graficznych do niniejszej uchwały.

Zgodnie z miejscowym planem zagospodarowania przestrzennego działka nr 110/11 położona jest w obszarze oznaczonym jako AG/M4 - tereny aktywności gospodarczej na działkach wydzielonych z dopuszczeniem funkcji mieszkaniowej.

Zgodnie z opinią Wydziału Planowania wielkość i cechy geometryczne działki wskazują na brak możliwości zagospodarowania jej jako samodzielnej działki budowlanej.

Również w opinii Wydziału Architektury i Budownictwa ww. działka nie może zostać zagospodarowana odrębnie zgodnie z ustaleniami planu, z uwagi na jej bardzo małą powierzchnię i szerokość.

Według opinii Zarządu Dróg i Mostów w Lublinie działka nr 110/11 stanowiąca dojazd, przylega do drogi gminnej nr 106763L - ul. Wertera i ma możliwość obsługi komunikacyjnej od tej ulicy.

Przedmiotowa nieruchomość położona jest w sąsiedztwie gruntów, które stanowią własność różnych podmiotów. Z wnioskiem o zbycie działki nr 110/11 wystąpił współwłaściciel działki przyległej nr 110/7 (obr. 39, ark. 4) położonej w Lublinie przy ul. Wertera 1a.

Nieruchomość gminna jest przedmiotem umowy dzierżawy z przeznaczeniem na miejsca postojowe, polepszenie funkcjonowania sąsiedniej działki nr 110/7.

Mając na uwadze istniejący stan faktyczny i prawny, a także obowiązek racjonalnego gospodarowania nieruchomościami oraz w związku z potrzebą pozyskania środków finansowych do budżetu Gminy Lublin podjęcie niniejszej uchwały jest zasadne.