

**UCHWAŁA NR .....**  
**RADY MIASTA LUBLIN**

z dnia 19 października 2023 r.

**w sprawie wyrażenia zgody na zamianę części nieruchomości gruntowych stanowiących  
własność Gminy Lublin oraz osób fizycznych położonych w Lublinie przy  
ul. Bursztynowej, ul. Nagietkowej, w pobl. ul. Mełgiewskiej, ul. Kazimierzy Litwiniukowej,  
ul. Gołębiej oraz w pobl. ul. Kaczej**

Na podstawie art. 18 ust. 2 pkt 9 lit. a) ustawy z dnia 8 marca 1990 r. o samorządzie gminnym (Dz. U. z 2023 r. poz. 40, 572, 1463 i 1688 ) oraz art. 13 ust. 1 ustawy z dnia 21 sierpnia 1997 r. o gospodarce nieruchomościami (Dz. U. z 2023 r. poz. 344 z późn. zm.) - Rada Miasta Lublin uchwala, co następuje:

§ 1

Wyraża się zgodę na dokonanie zamiany części nieruchomości gruntowych, polegającej na przeniesieniu przez Gminę Lublin na rzecz osób fizycznych prawa własności nieruchomości wskazanych w załączniku nr 1 pkt 1 do niniejszej uchwały, w zamian za przeniesienie na rzecz Gminy Lublin przez osoby fizyczne prawa własności nieruchomości wskazanych w załączniku nr 1 pkt 2 do niniejszej uchwały, przedstawionych na załącznikach graficznych do niniejszej uchwały.

§ 2

Wykonanie uchwały powierza się Prezydentowi Miasta Lublin.

§ 3

Uchwała wchodzi w życie z dniem podjęcia.

Przewodniczący Rady  
Miasta Lublin

**Jarosław Pakuła**

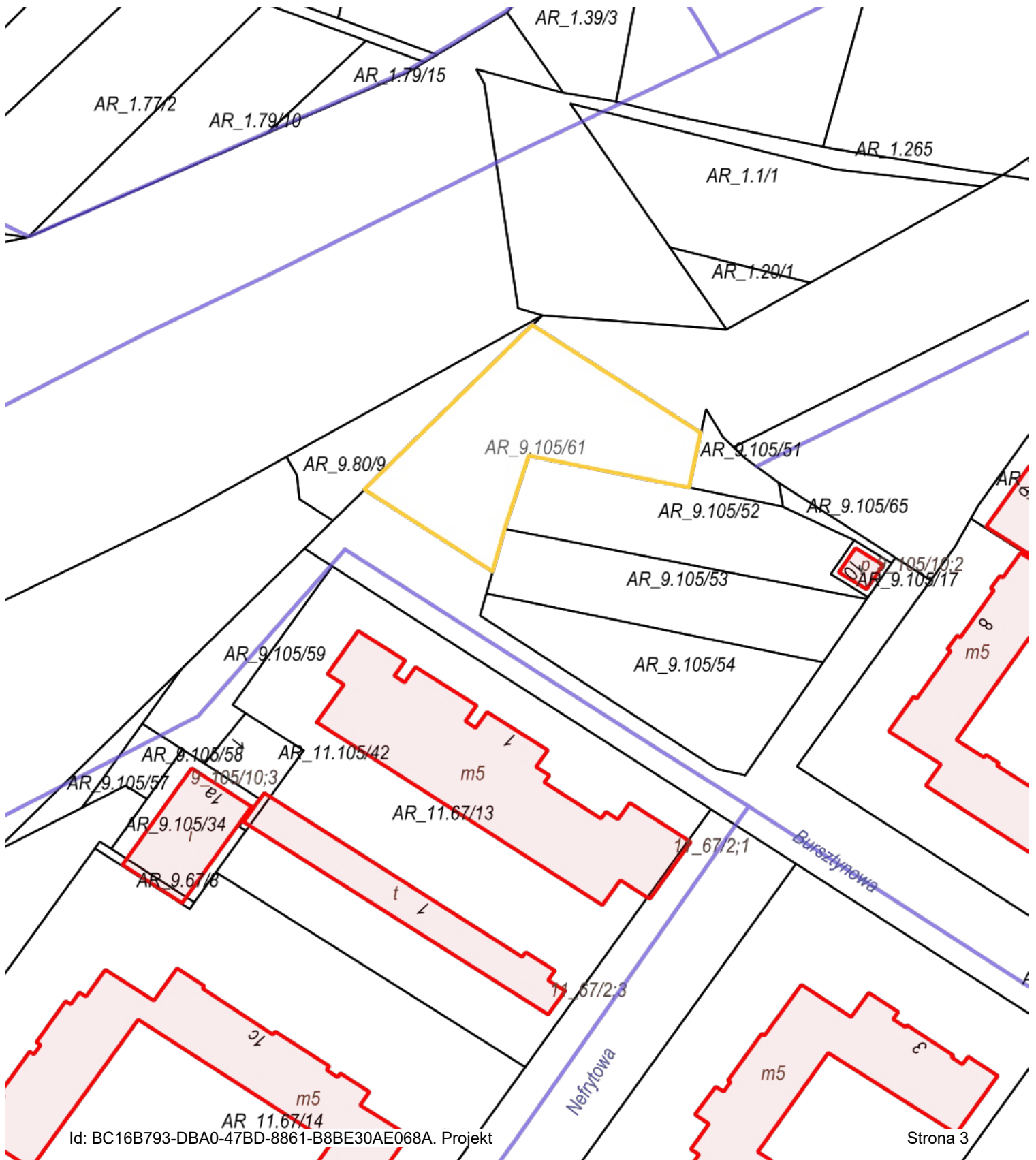
1. Nieruchomości przekazywane w ramach zamiany przez Gminę Lublin na rzecz osób fizycznych:

- działka nr 105/61 o pow. 0,1140 ha (obr. 27, ark. 9) położona w Lublinie przy ul. Bursztynowej, dla której Sąd Rejonowy Lublin – Zachód w Lublinie prowadzi księgę wieczystą nr LU11/-----/--,
- działka nr 4/13 o pow. 0,3235 ha (obr. 24, ark. 8) położona w Lublinie przy ul. Nagietkowej, dla której Sąd Rejonowy Lublin – Zachód w Lublinie prowadzi księgę wieczystą nr LU11/-----/--,
- działka nr 58/18 o pow. 0,0099 ha (obr. 46, ark. 8) położona w Lublinie w pobl. ul. Mełgiewskiej, dla której Sąd Rejonowy Lublin – Wschód w Lublinie z siedzibą w Świdniku prowadzi księgę wieczystą nr LU11/-----/--,
- działka nr 58/27 o pow. 0,0067 ha (obr. 46, ark. 8) położona w Lublinie w pobl. ul. Mełgiewskiej, dla której Sąd Rejonowy Lublin – Wschód w Lublinie z siedzibą w Świdniku prowadzi księgę wieczystą nr LU11/-----/--,
- działka nr 58/29 o pow. 0,3067 ha (obr. 46, ark. 8) położona w Lublinie w pobl. ul. Mełgiewskiej, dla której Sąd Rejonowy Lublin – Wschód w Lublinie z siedzibą w Świdniku prowadzi księgę wieczystą nr LU11/-----/--,
- działka nr 22/4 o pow. 0,0088 ha (obr. 33, ark. 14) położona w Lublinie przy ul. Kazimiery Litwiniukowej, dla której Sąd Rejonowy Lublin – Zachód w Lublinie prowadzi księgę wieczystą nr LU11/-----/--, przedstawione na załącznikach nr 2, nr 3, nr 4, nr 5, nr 6, nr 7, nr 8 i nr 9 do niniejszej uchwały.

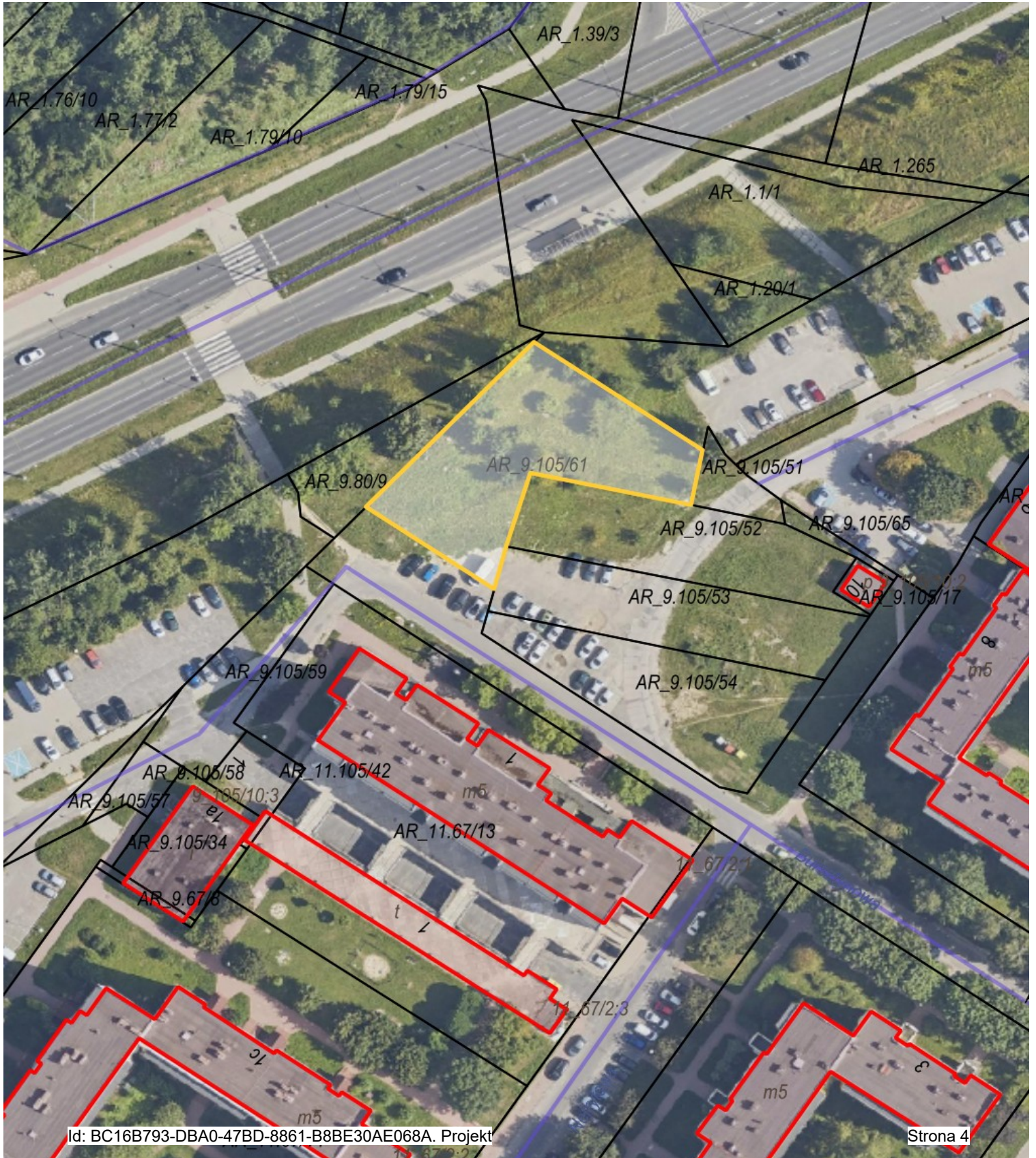
2. Nieruchomości przekazywane w ramach zamiany przez osoby fizyczne na rzecz Gminy Lublin:

- działka nr 1128/5 o pow. 0,5642 ha (obr. 71, ark. 7) położona w Lublinie przy ul. Gołębiej, dla której Sąd Rejonowy Lublin – Zachód w Lublinie prowadzi księgę wieczystą nr LU11/-----/--,
- działka nr 1118/1 o pow. 0,0804 ha (obr. 71, ark. 7) położona w Lublinie w pobl. ul. Kaczej, dla której zgodnie z wnioskiem złożonym w akcie notarialnym Rep. A nr 4037/2023 z dnia 06.10.2023 r. będzie prowadzona przez Sąd Rejonowy Lublin – Zachód w Lublinie księga wieczysta nr LU11/-----/-- (obecny nr księgi wieczystej to LU11/-----/--),
- działka nr 1122/1 o pow. 0,0584 ha (obr. 71, ark. 7) położona w Lublinie w pobl. ul. Kaczej, dla której zgodnie z wnioskiem złożonym w akcie notarialnym Rep. A nr 4037/2023 z dnia 06.10.2023 r. będzie prowadzona przez Sąd Rejonowy Lublin – Zachód w Lublinie księga wieczysta nr LU11/-----/-- (obecny nr księgi wieczystej to LU11/-----/--), przedstawione na załącznikach nr 10 i nr 11 do niniejszej uchwały.

działka nr 105/61  
(obr. 27 – Rury Bonifraterskie, ark. 9)



działka nr 105/61  
(obr. 27 – Rury Bonifraterskie, ark. 9)



działka nr 4/13  
(obr. 24 – Rudnik, ark. 8)



działka nr 4/13  
(obr. 24 – Rudnik, ark. 8)



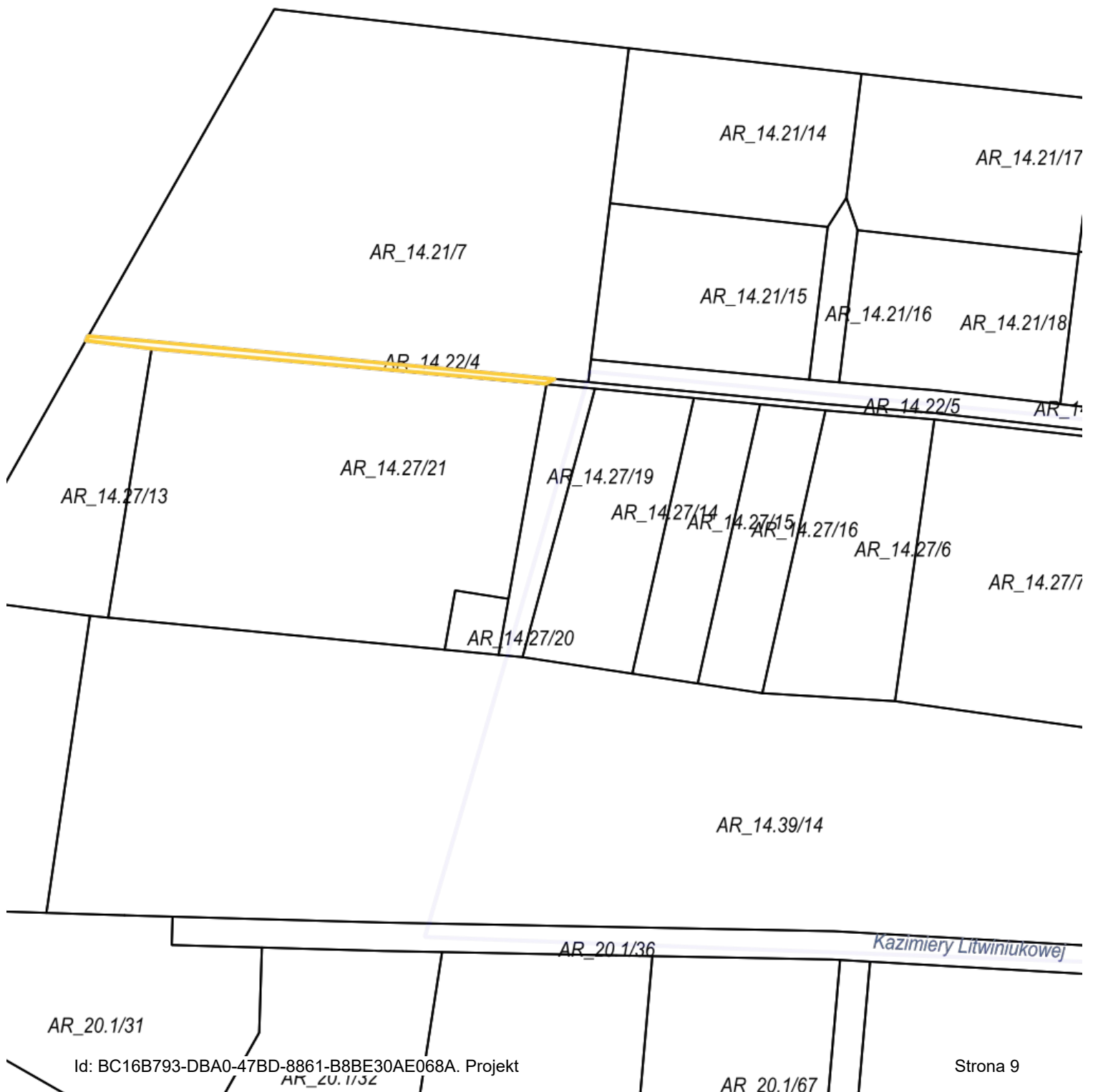






działka nr 22/4  
(obr. 33 – Sławin – Helenów, ark. 14)

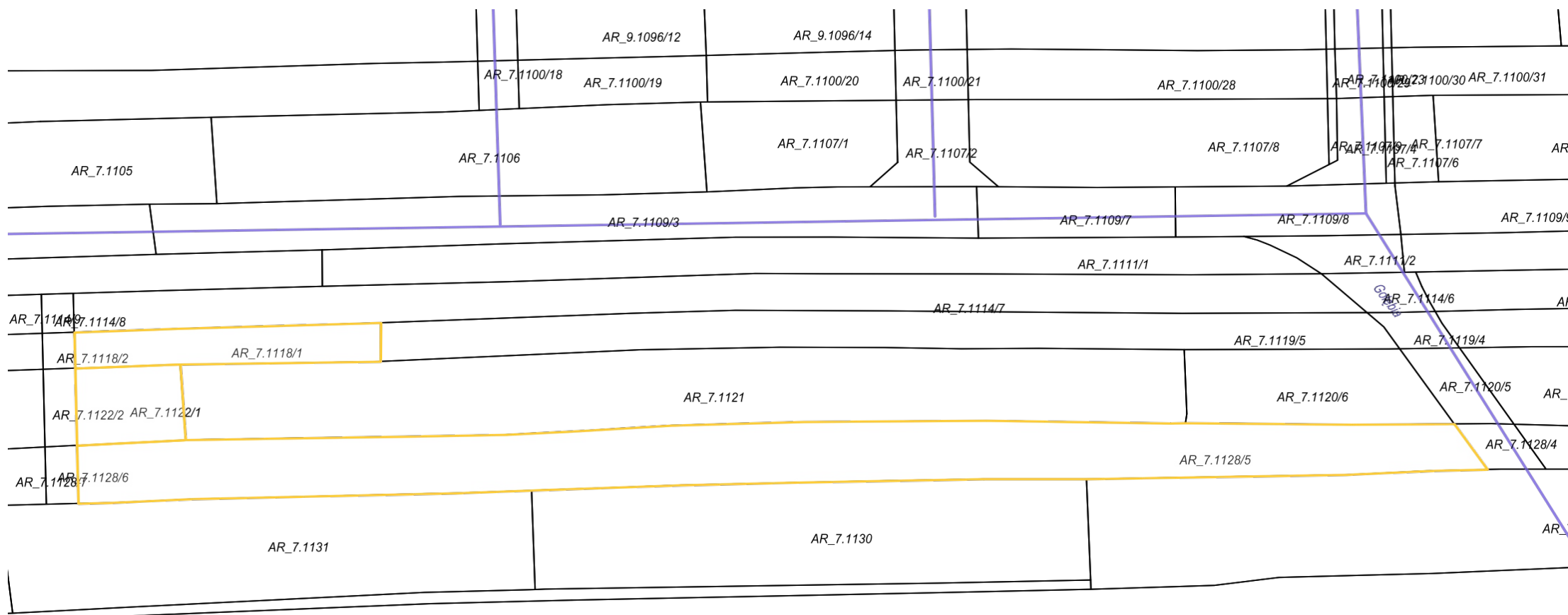
AR\_14.45/35



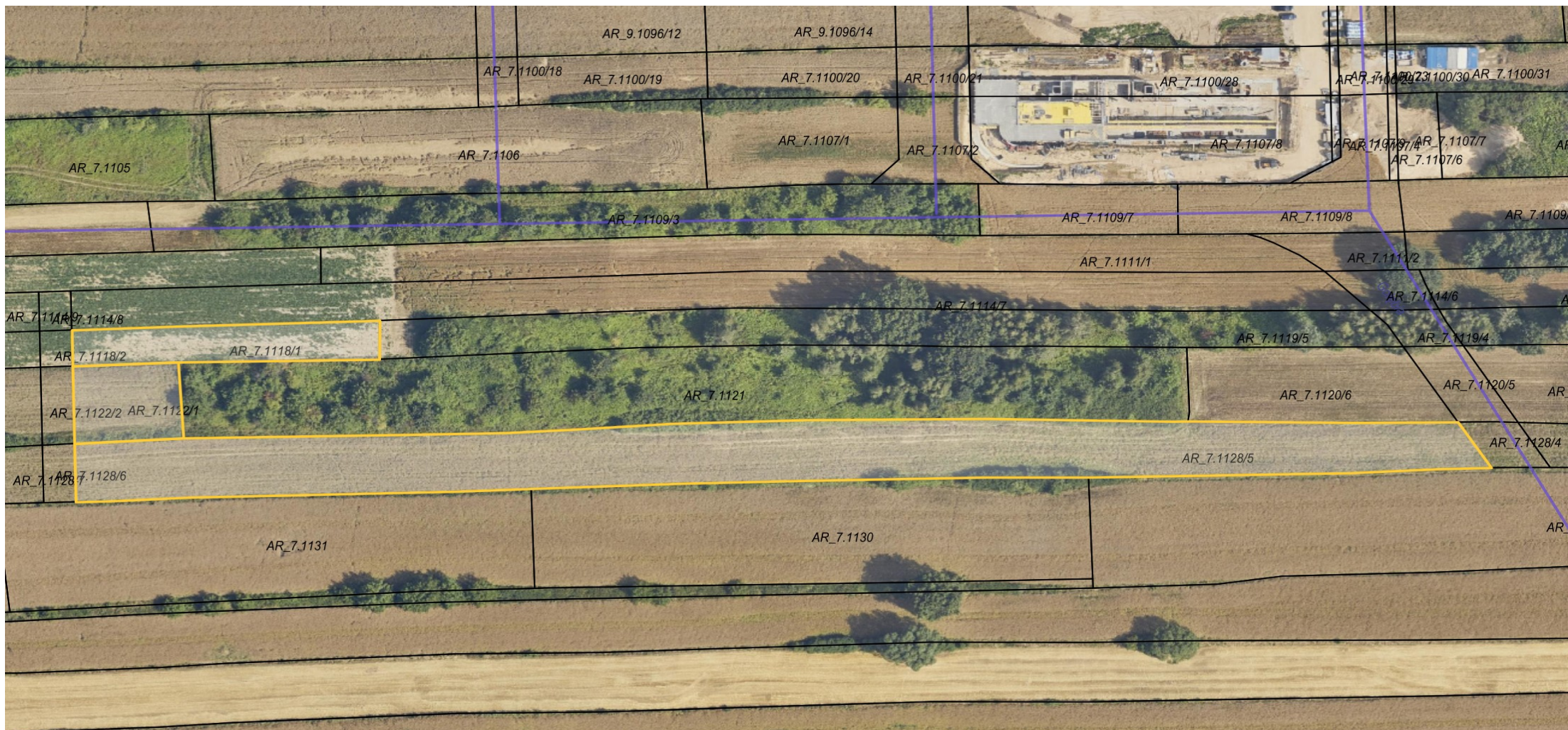
działka nr 22/4  
(obr. 33 – Sławin – Helenów, ark. 14)



działki nr 1128/5, nr 1118/1, nr 1122/1  
(obr. 71 – Konopnica I, ark. 7)



działki nr 1128/5, nr 1118/1, nr 1122/1  
(obr. 71 – Konopnica I, ark. 7)



## UZASADNIENIE

Przedmiotem uchwały jest wyrażenie zgody na dokonanie zamiany części nieruchomości gruntowych, polegających na przeniesieniu przez Gminę Lublin na rzecz osób fizycznych prawa własności nieruchomości wskazanych w załączniku nr 1 pkt 1 do niniejszej uchwały, w zamian za przeniesienie na rzecz Gminy Lublin przez osoby fizyczne prawa własności nieruchomości wskazanych w załączniku nr 1 pkt 2 do niniejszej uchwały.

Wniosek o zamianę nieruchomości wpłynął do Urzędu Miasta Lublin w dniu 28 września 2023 roku.

Zgodnie z miejscowym planem zagospodarowania przestrzennego działki stanowiące własność osób fizycznych tj. nr 1128/5, nr 1118/1 oraz nr 1122/1 znajdują się w obszarze terenów zabudowy usług publicznych przewidzianych pod realizację obiektów oświaty UPo.

Nabycie działek ww. gruntów do gminnego zasobu nieruchomości zapewni Gminie Lublin możliwość realizacji jej zadań własnych, a także celów publicznych związanych z budową i z utrzymaniem obiektów użyteczności publicznej, poprzez zwiększenie terenów przeznaczonych pod usługi publiczne (np. szkoła).

Transakcja zamiany nieruchomości stanowiących przedmiot niniejszego projektu uchwały stanowi trzeci etap nabycia gruntów pod funkcje oświatowe.

Pierwszy etap nabycia gruntów przeznaczonych pod funkcje oświatowe położonych w rejonie osiedla Węglinek został zrealizowany na podstawie uchwały nr 1261/XLI/2022 Rady Miasta Lublin z dnia 23 czerwca 2022 r. Nabycia gruntów dokonano w listopadzie 2022 roku. Nabyty obszar stanowił 0,5212 ha.

W dniu 13 czerwca 2023 roku Gmina Lublin w ramach drugiego etapu nabycia gruntów pod funkcje oświatowe dokonała nabycia w drodze transakcji zamiany nieruchomości położonych w Lublinie przy ul. Gołębiej, przeznaczonych w miejscowym planie zagospodarowania przestrzennego pod tereny usług publicznych przewidzianych pod realizację obiektów oświaty – UPo. Nabyty do gminnego zasobu nieruchomości obszar stanowił 0,8813 ha. Transakcja zamiany nieruchomości została zrealizowana na podstawie uchwały nr 1375/XLV/2022 Rady Miasta Lublin z dnia 15 grudnia 2022 roku.

W obecnej chwili Gmina Lublin posiada powierzchnię 1,4025 ha - po wyrażeniu zgody na zamianę (nabyciu) będzie posiadała działki o pow. 2,1055 ha.

Nabycie przedmiotowych gruntów niezbędne jest z uwagi na konieczność zapewnienia dostępu do placówek oświatowych dla mieszkańców rozwijającego się osiedla Węglinek. Nowo powstające osiedla w Lublinie w większości zasiedlane są przez osoby młode, rodziny z dziećmi stąd też Gmina Lublin powinna umożliwić im dostęp do edukacji w rejonie zamieszkania.

Zgodnie z miejscowym planem zagospodarowania przestrzennego działki stanowiące własność Gminy Lublin przeznaczone do zamiany położone są w obszarze oznaczonym jako:

- działka nr 105/61 (obr. 27, ark. 9) - U - tereny usług komercyjnych,
- działka nr 4/13 (obr. 24, ark. 8) - 2 UP - tereny usług publicznych,
- działki nr 58/18 i nr 58/29 (obr. 46, ark. 8) - 3U/P - tereny zabudowy usługowej, tereny obiektów produkcyjnych, składów i magazynów,
- działka nr 58/27 (obr. 46, ark. 8) - AG - tereny aktywności gospodarczej obejmujące obszary zgrupowań przemysłowo - składowych,
- działka nr 22/4 (obr. 33, ark. 14) - 1MN1(U) - tereny zabudowy mieszkaniowej z dopuszczeniem usług.

Zgodnie z art. 15 ust. 1 ustawy z dnia 21 sierpnia 1997 roku o gospodarce nieruchomościami (Dz. U. z 2023 r. poz. 344 z późn. zm.) przy dokonaniu transakcji zamiany nieruchomości w przypadku nierównej ich wartości stosuje się dopłatę, której wysokość jest równa różnicy wartości zamienianych nieruchomości.

Mając na uwadze istniejący stan faktyczny i prawny, a także obowiązek racjonalnego gospodarowania nieruchomościami oraz w związku z potrzebą pozyskania środków finansowych do budżetu Gminy Lublin podjęcie niniejszej uchwały jest zasadne.