

**Uchwała Nr .....  
Rady Miasta Lublin**

z dnia ..... 2023 r.

**w sprawie przystąpienia do sporządzenia zmian części tekstowej miejscowego planu zagospodarowania przestrzennego miasta Lublin - część VC w obszarze położonym pomiędzy ul. Willową, ul. Sławinkowską, ul. Poligonową i projektowaną ulicą Zelwerowicza**

Na podstawie art. 18 ust. 2 pkt 5 ustawy z dnia 8 marca 1990 r. o samorządzie gminnym (Dz. U. z 2023 r. poz. 40) oraz art. 14 ust. 1 i 2 w związku z art. 27 ustawy z dnia 27 marca 2003 r. o planowaniu i zagospodarowaniu przestrzennym (Dz.U. z 2022 r. poz. 503, 1846, 2185 i 2747) - Rada Miasta Lublin uchwala, co następuje:

**§ 1.**

Przystępuje się do sporządzenia zmian części tekstowej miejscowego planu zagospodarowania przestrzennego miasta Lublin - część VC w obszarze położonym pomiędzy ul. Willową, ul. Sławinkowską, ul. Poligonową i projektowaną ul. Zelwerowicza, uchwalonego uchwałą nr 661/XXVI/2012 Rady Miasta Lublin z dnia 20 grudnia 2012 r. (ogłoszoną w Dzienniku Urzędowym Województwa Lubelskiego w dniu 16 stycznia 2013 r. pod poz. 126) w rejonie ulic: Wędrownej i Poligonowej.

**§ 2.**

Zakres prac planistycznych obejmował będzie korektę wskaźników związanych z wysokością i intensywnością zabudowy przy jednoczesnej realizacji wyznaczonych terenów zieleni urządzonej ZP (ogólnodostępnej).

**§ 3.**

Granice opracowania zmiany planu przedstawia załącznik graficzny do niniejszej uchwały.

**§ 4.**

Wykonanie uchwały powierza się Prezydentowi Miasta Lublin.

**§ 5.**

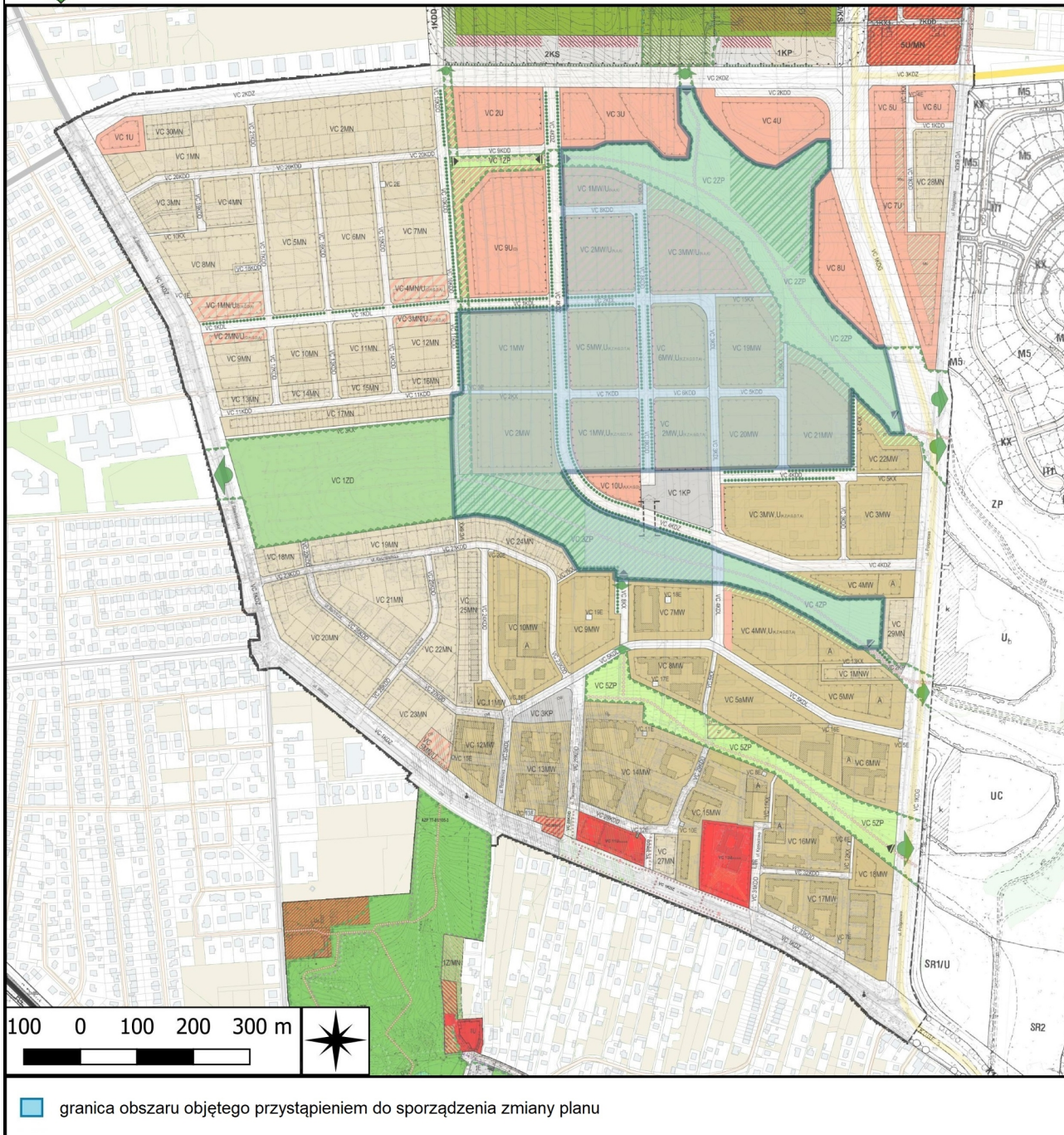
Uchwała wchodzi w życie z dniem podjęcia.

Przewodniczący Rady Miasta  
Lublin

**Jarosław Pakuła**



Załącznik graficzny nr 1  
do uchwały nr .....  
Rady Miasta Lublin  
z dnia ..... 2023 r.



## UZASADNIENIE

do projektu uchwały w sprawie przystąpienia do sporządzenia zmian części tekstowej miejscowego planu zagospodarowania przestrzennego miasta Lublin – część VC w obszarze położonym pomiędzy ul. Willową, ul. Sławinkowską, ul. Poligonową i projektowaną ulicą Zelwerowicza

Analizowany obszar położony jest w rejonie ulic: Wędrownej i Poligonowej. Teren ten objęty jest obowiązującym miejscowym planem zagospodarowania przestrzennego miasta Lublin – część VC w obszarze położonym pomiędzy ul. Willową, ul. Sławinkowską, ul. Poligonową i projektowaną ulicą Zelwerowicza, uchwalonym uchwałą nr 661/XVI/2012 Rady Miasta Lublin z dnia 20 grudnia 2012 r. (ogłoszoną w Dzienniku Urzędowym Województwa Lubelskiego w dniu 16 stycznia 2013 r. pod poz. 126).

Dla analizowanego obszaru obowiązują ustalenia Studium uwarunkowań i kierunków zagospodarowania przestrzennego miasta Lublin, przyjęte uchwałą nr 283/VIII/2019 Rady Miasta Lublin z dnia 1 lipca 2019 r. Na przedmiotowym terenie w dokumencie Studium wyznaczone zostały następujące funkcje: tereny zabudowy wielorodzinnej, usługowej, Ekologiczny System Obszarów Chronionych, zieleń o charakterze publicznym.

W wyniku przeprowadzonej analizy złożonych wniosków wyłoniono obszar kwalifikujący się do uwzględnienia w drodze zmiany obowiązującego planu miejscowego. Zmiana planu umożliwi realizację wyższej, bardziej intensywnej zabudowy przy jednoczesnej realizacji wyznaczonych terenów zieleni urządzonej ZP (ogólnodostępnej). Proponuje się przystąpienie do sporządzenia zmiany miejscowego planu zagospodarowania przestrzennego dla obszaru wyznaczonego na załączniku graficznym w miejscu oznaczonym w Studium jako tereny zabudowy wielorodzinnej i zieleni o charakterze publicznym i znajdujących się poza Strefą Ochrony Dalekich Widoków Tła Ekspozycji.

Analiza dotycząca uwarunkowań stanu istniejącego wykazała, iż w świetle obowiązujących przepisów o planowaniu i zagospodarowaniu przestrzennym, przystąpienie do sporządzenia zmiany planu jest zasadne.

Opracowanie zmiany planu miejscowego wymaga wdrożenia procedury formalno-prawnej w trybie określonym przepisami ustawy z dnia 27 marca 2003 r. o planowaniu i zagospodarowaniu przestrzennym, zatem zasadne jest przedłożenie Radzie Miasta Lublin stosownego projektu uchwały.