

**UCHWAŁA NR
RADY MIASTA LUBLIN**

z dnia 8 września 2022 r.

**w sprawie wyrażenia zgody na sprzedaż nieruchomości gruntowej
stanowiącej własność Gminy Lublin położonej w Lublinie
przy ul. Wspólnej 11**

Na podstawie art. 18 ust. 2 pkt 9 lit. a) ustawy z dnia 8 marca 1990 r. o samorządzie gminnym (Dz. U. z 2022 r., poz. 559, 583, 1005 i 1079) oraz art. 13 ust. 1 ustawy z dnia 21 sierpnia 1997 r. o gospodarce nieruchomościami (Dz. U. z 2021 r. poz. 1899) - Rada Miasta Lublin uchwala, co następuje:

§ 1

Wyraża się zgodę na sprzedaż nieruchomości gruntowej stanowiącej własność Gminy Lublin oznaczonej jako działka nr 6 (obr. 16 - Kośminek, ark. 9) o powierzchni 0,2308 ha, położonej w Lublinie przy ul. Wspólnej 11, dla której Sąd Rejonowy Lublin-Zachód w Lublinie prowadzi księgę wieczystą nr LU11/-----/--, przedstawionej na załączniku graficznym do niniejszej uchwały.

§ 2

Wykonanie uchwały powierza się Prezydentowi Miasta Lublin.

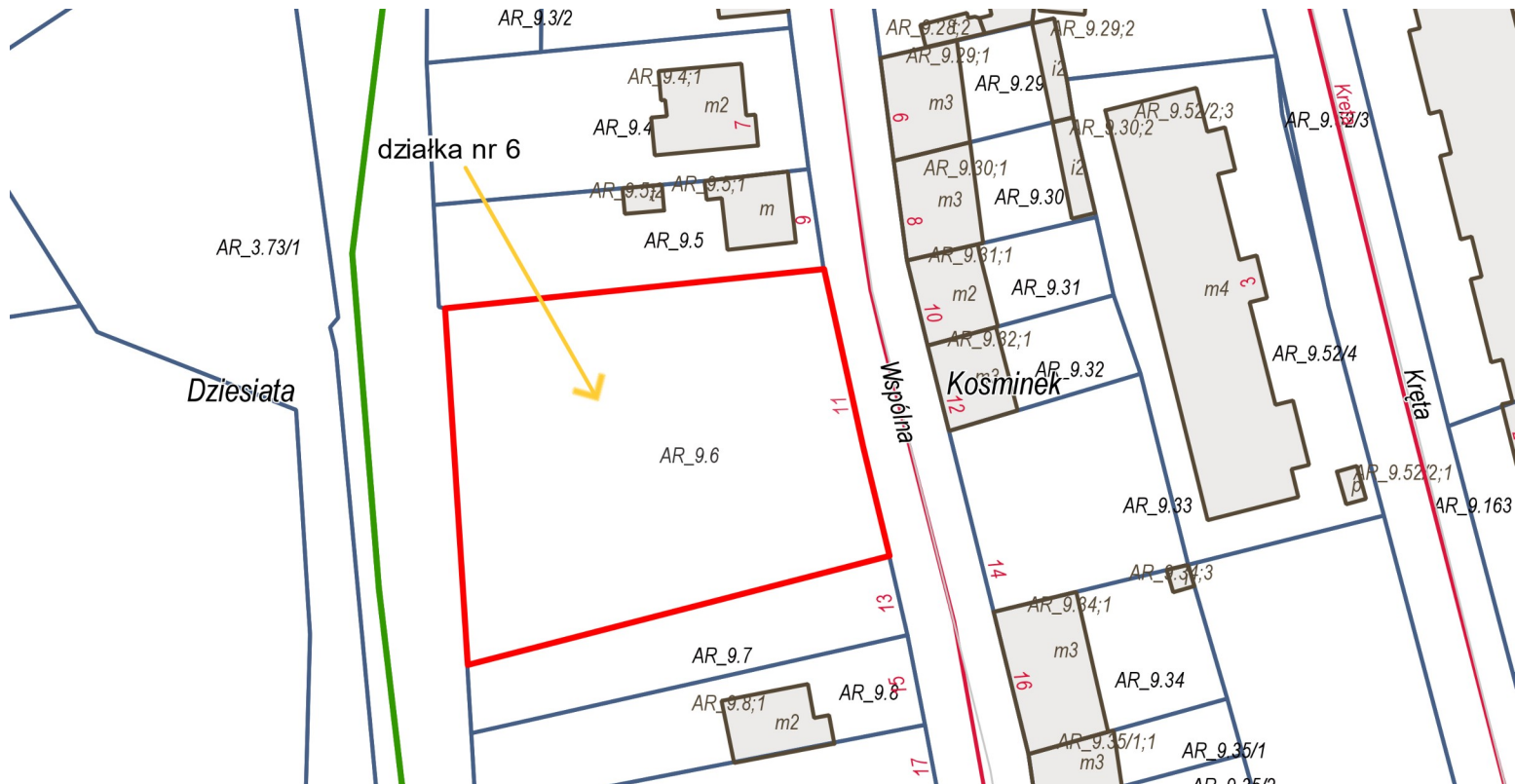
§ 3

Uchwała wchodzi w życie z dniem podjęcia.

Przewodniczący Rady
Miasta Lublin

Jarosław Pakuła

działka nr 6 (obr. 16 - Kośminek, ark. 9)
SKALA 1: 750



UZASADNIENIE

Przedmiotem uchwały jest wyrażenie zgody na sprzedaż nieruchomości gruntowej stanowiącej własność Gminy Lublin oznaczonej jako działka nr 6 (obr. 16 - Kośminek, ark. 9) o powierzchni 0,2308 ha, położonej w Lublinie przy ul. Wspólnej 11, dla której Sąd Rejonowy Lublin-Zachód w Lublinie Wydział X Ksiąg Wieczystych prowadzi księgę wieczystą nr LU11/-----/--.

Zgodnie z uchwałą nr 283/VIII/2019 Rady Miasta Lublin z dnia 1 lipca 2019 roku w sprawie uchwalenia Studium uwarunkowań i kierunków zagospodarowania przestrzennego miasta Lublin, działka nr 6 znajduje się w obszarach: tereny zabudowy jednorodzinnej; rzeki, cieki, wody otwarte; zieleń nadrzeczna i łąkowa; doliny rzeczne; poziom wód gruntowych na głębokości 2 m p.p.t.; powierzchnie ograniczające wysokość zabudowy i obiektów naturalnych w rejonie lotniska.

Dla przedmiotowej działki została wydana Decyzja nr 242/22 z dnia 17 maja 2022 roku o ustaleniu warunków zabudowy dla inwestycji budowlanej polegającej na budowie dwóch budynków mieszkalnych jednorodzinnych wraz z urządzeniami budowlanymi (na działkach wydzielonych). Ponadto, dla ww. działki została wydana również Decyzja nr 379/22 z dnia 27 lipca 2022 roku o ustaleniu warunków zabudowy dla inwestycji budowlanej polegającej na budowie budynku mieszkalnego wielorodzinnego wraz z urządzeniami budowlanymi.

Zarząd Dróg i Mostów w Lublinie w wydanej opinii stwierdził, że działka nr 6 przylega do pasa drogowego drogi gminnej nr 106791L - ul. Wspólnej i ma możliwość obsługi komunikacyjnej od tej ulicy.

Mając na uwadze istniejący stan faktyczny i prawny, a także obowiązek racjonalnego gospodarowania nieruchomościami oraz w związku z potrzebą pozyskania środków finansowych do budżetu Gminy Lublin podjęcie niniejszej uchwały jest zasadne.