

**UCHWAŁA NR
RADY MIASTA LUBLIN**

z dnia 23 czerwca 2022 r.

**w sprawie wyrażenia zgody na sprzedaż części nieruchomości gruntowej
stanowiącej własność Gminy Lublin położonej w Lublinie
przy ul. Morelowej**

Na podstawie art. 18 ust. 2 pkt 9 lit. a) ustawy z dnia 8 marca 1990 r. o samorządzie gminnym (Dz. U. z 2022 r., poz. 559, 583, 1005 i 1079) oraz art. 13 ust. 1 ustawy z dnia 21 sierpnia 1997 r. o gospodarce nieruchomościami (Dz. U. z 2021 r. poz. 1899) - Rada Miasta Lublin uchwala, co następuje:

§ 1

Wyraża się zgodę na sprzedaż części nieruchomości gruntowej stanowiącej własność Gminy Lublin oznaczonej jako działka nr 1/32 (obr. 33 - Sławin Helenów, ark. 12) o powierzchni 0,0254 ha, położonej w Lublinie przy ul. Morelowej, dla której Sąd Rejonowy Lublin-Zachód w Lublinie prowadzi księgę wieczystą nr LU11/-----/--, przedstawionej na załączniku graficznym do niniejszej uchwały.

§ 2

Wykonanie uchwały powierza się Prezydentowi Miasta Lublin.

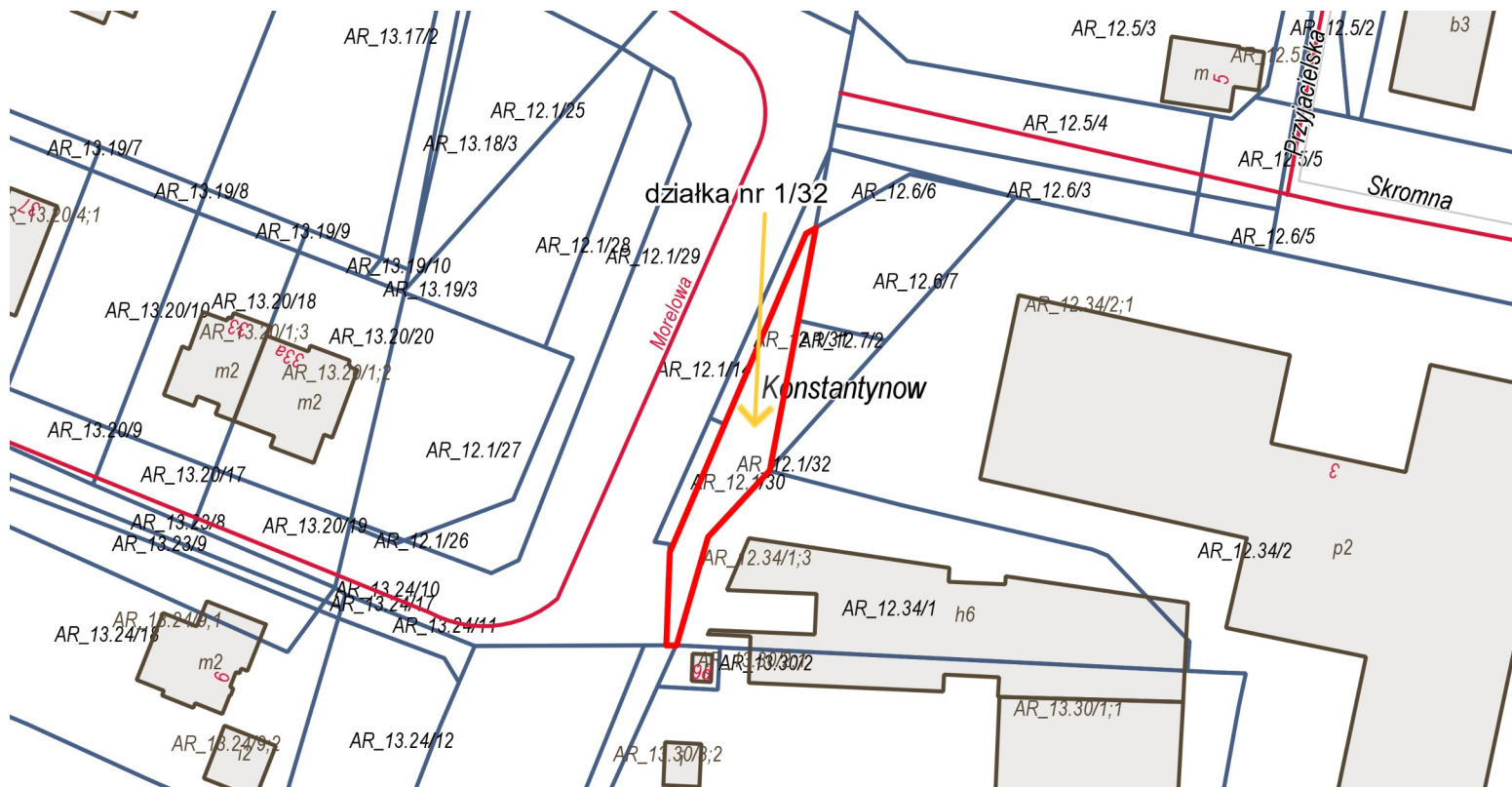
§ 3

Uchwała wchodzi w życie z dniem podjęcia.

Przewodniczący Rady
Miasta Lublin

Jarosław Pakuła

działka nr 1/32
(obr. 33 – Sławin Helenów, ark. 12)
SKALA 1: 750



UZASADNIENIE

Przedmiotem uchwały jest wyrażenie zgody na sprzedaż części nieruchomości gruntowej stanowiącej własność Gminy Lublin oznaczonej jako działka nr 1/32 (obr. 33 - Sławin Helenów, ark. 12) o powierzchni 0,0254 ha, położonej w Lublinie przy ul. Morelowej, dla której Sąd Rejonowy Lublin-Zachód w Lublinie Wydział X Ksiąg Wieczystych prowadzi księgę wieczystą nr LU11/-----/--.

Zgodnie z miejscowym planem zagospodarowania przestrzennego działka nr 1/32 położona jest w obszarze przeznaczonym pod tereny zabudowy usługowej, tereny zabudowy mieszkaniowej wielorodzinnej 1U/MW.

Wydział Architektury i Budownictwa w wydanej opinii wskazał, że niewielkie wymiary działki, nieregularny kształt i położenie niemal całej powierzchni poza nieprzekraczalną linią zabudowy oznaczoną w planie powodują, że działka nr 1/32 nie może być zagospodarowana jako nieruchomość odrębna.

Działka nr 1/32 w części przylega do pasa drogowego drogi gminnej nr 106472L - ul. Morelowa /droga/ i ma możliwość obsługi komunikacyjnej od tej ulicy.

Mając na uwadze istniejący stan faktyczny i prawny, a także obowiązek racjonalnego gospodarowania nieruchomościami oraz w związku z potrzebą pozyskania środków finansowych do budżetu Gminy Lublin podjęcie niniejszej uchwały jest zasadne.